

# 調整割合表

市区町村名: 亶理郡山元町

仙台法務局名取出張所

番号	県名	市区町村名	地域名	宅地 調整割合	田 調整割合	畑 調整割合	山林 調整割合	原野 調整割合
1	宮城県	亶理郡 山元町	浅生原					
2			別紙8-1, 2のAの地域	0.25	0.50	0.50	0.75	0.75
3			別紙8-1, 2のCの地域	0.55	0.65	0.70	0.75	0.75
4			上記以外の地域	0.70	0.85	0.85	0.85	0.85
5	宮城県	亶理郡 山元町	大平	0.55	0.65	0.70	0.75	0.75
6	宮城県	亶理郡 山元町	小平	0.55	0.65	0.70	0.75	0.75
7	宮城県	亶理郡 山元町	坂元	0.25	0.50	0.50	0.75	0.75
8	宮城県	亶理郡 山元町	高瀬	0.25	0.50	0.50	0.75	0.75
9	宮城県	亶理郡 山元町	八手庭	0.55	0.65	0.70	0.75	0.75
10	宮城県	亶理郡 山元町	真庭					
11			別紙8-3のAの地域	0.25	0.50	0.50	0.75	0.75
12			上記以外の地域	0.70	0.85	0.85	0.85	0.85
13	宮城県	亶理郡 山元町	山寺	0.25	0.50	0.50	0.75	0.75
14	宮城県	亶理郡 山元町	鷺足	0.55	0.65	0.70	0.75	0.75

※「地域名欄」に「別紙」の記載がある地域については、「調整割合表」の最終ページ以降にある別紙の地図を基に、適用される調整割合を御確認ください。

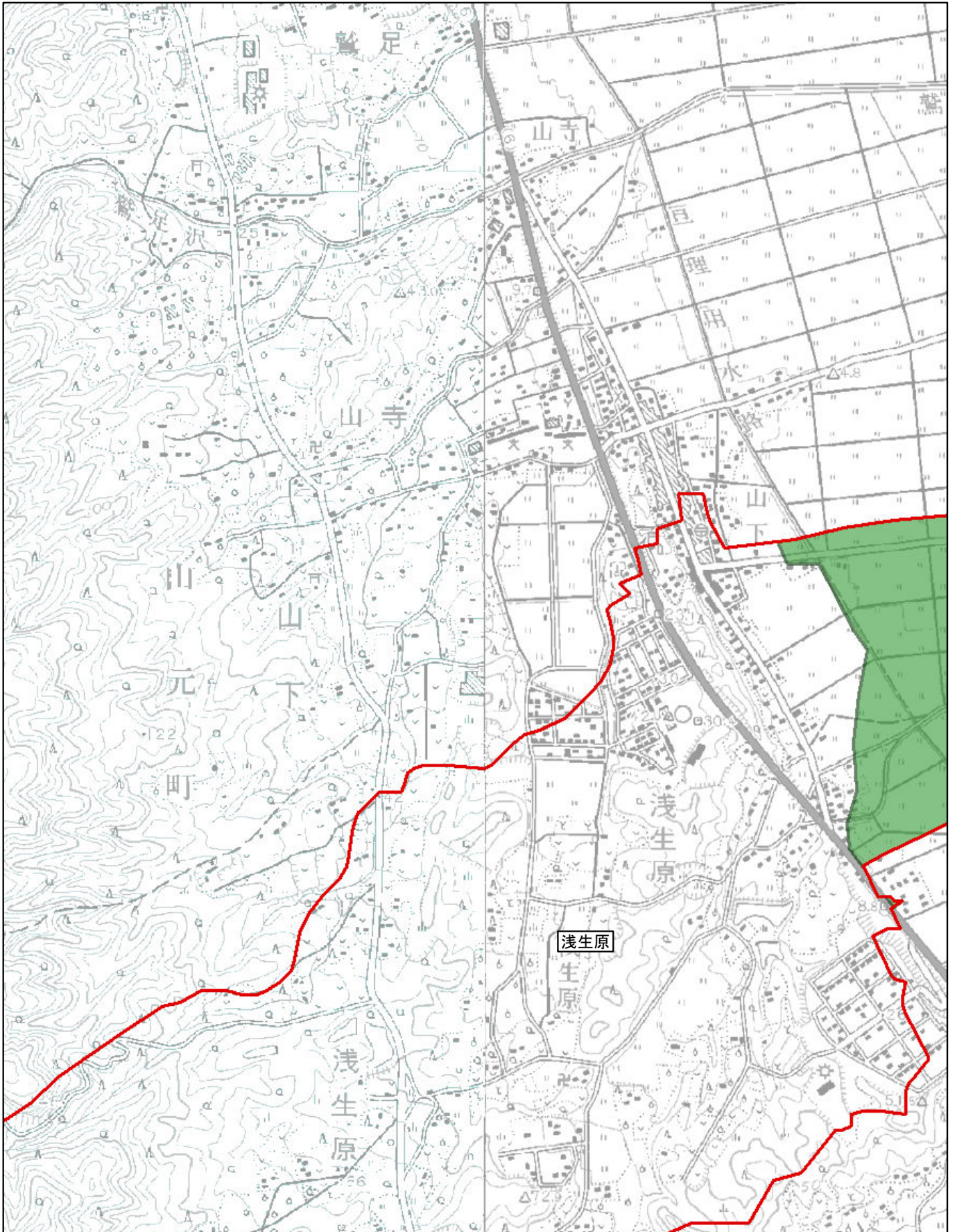
# 調整割合 別紙8-1(1/3)

市区町村名: 亶理郡山元町

浅生原

- Aの地域 
- Bの地域 
- Cの地域 

※ 町(丁目)又は大字名は黒枠囲いで記載しており、境界は赤線で記載しております。



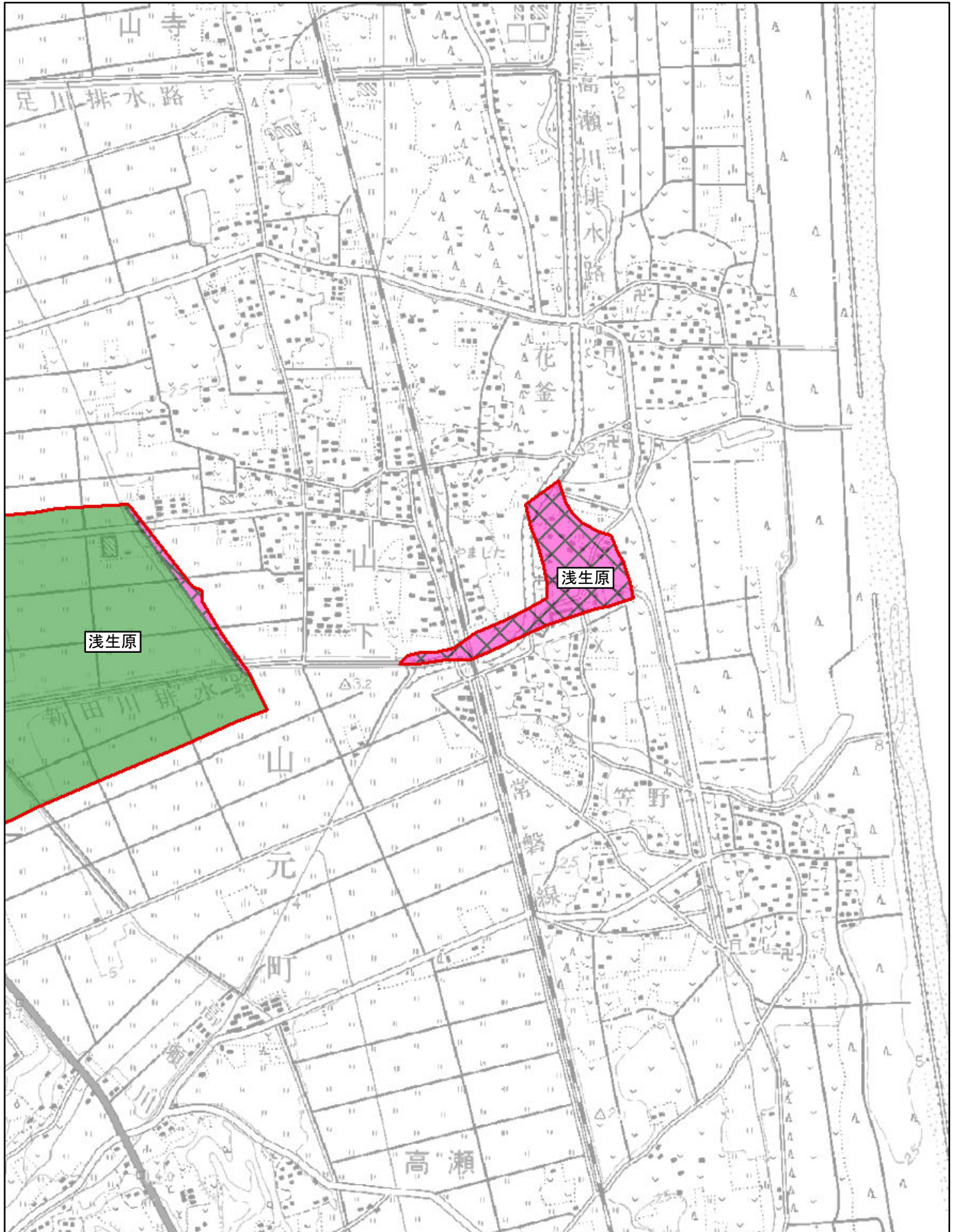
# 調整割合 別紙8-2(2/3)

市区町村名: 亶理郡山元町

浅生原

- Aの地域 
- Bの地域 
- Cの地域 




※ 町(丁目)又は大字名は黒枠囲いで記載しており、境界は赤線で記載しております。



# 調整割合 別紙8-3(3/3)

市区町村名: 亶理郡山元町

真庭

- Aの地域 
- Bの地域 
- Cの地域 

※ 町(丁目)又は大字名は黒枠囲いで記載しており、境界は赤線で記載しております。

