

調整割合表

市区町村名:名取市

仙台法務局名取出張所

番号	県名	市区町村名	地域名	宅地 調整割合	田 調整割合	畑 調整割合	山林 調整割合	原野 調整割合
1	宮城県	名取市	飯野坂	0.65	0.75	0.80	0.85	0.85
2	宮城県	名取市	飯野坂1丁目	0.80	0.95	0.95	0.95	0.95
3	宮城県	名取市	飯野坂2丁目	0.80	0.95	0.95	0.95	0.95
4	宮城県	名取市	飯野坂3丁目	0.80	0.95	0.95	0.95	0.95
5	宮城県	名取市	飯野坂4丁目	0.80	0.95	0.95	0.95	0.95
6	宮城県	名取市	飯野坂5丁目	0.80	0.95	0.95	0.95	0.95
7	宮城県	名取市	飯野坂6丁目	0.80	0.95	0.95	0.95	0.95
8	宮城県	名取市	飯野坂7丁目	0.80	0.95	0.95	0.95	0.95
9	宮城県	名取市	植松					
10			別紙4-1~4のAの地域	0.30	0.55	0.55	0.85	0.85
11			別紙4-1~4のCの地域	0.65	0.75	0.80	0.85	0.85
12			上記以外の地域	0.80	0.95	0.95	0.95	0.95
13	宮城県	名取市	植松1丁目	0.80	0.95	0.95	0.95	0.95
14	宮城県	名取市	植松2丁目	0.80	0.95	0.95	0.95	0.95
15	宮城県	名取市	植松3丁目	0.80	0.95	0.95	0.95	0.95
16	宮城県	名取市	植松4丁目	0.80	0.95	0.95	0.95	0.95
17	宮城県	名取市	牛野	0.65	0.75	0.80	0.85	0.85
18	宮城県	名取市	大手町1丁目	0.80	0.95	0.95	0.95	0.95
19	宮城県	名取市	大手町2丁目	0.80	0.95	0.95	0.95	0.95
20	宮城県	名取市	大手町3丁目	0.80	0.95	0.95	0.95	0.95
21	宮城県	名取市	大手町4丁目	0.80	0.95	0.95	0.95	0.95
22	宮城県	名取市	大手町5丁目	0.80	0.95	0.95	0.95	0.95
23	宮城県	名取市	大手町6丁目	0.80	0.95	0.95	0.95	0.95
24	宮城県	名取市	大曲	0.65	0.75	0.80	0.85	0.85
25	宮城県	名取市	小山1丁目	0.80	0.95	0.95	0.95	0.95
26	宮城県	名取市	小山2丁目	0.80	0.95	0.95	0.95	0.95
27	宮城県	名取市	小山3丁目	0.80	0.95	0.95	0.95	0.95
28	宮城県	名取市	上余田	0.80	0.95	0.95	0.95	0.95
29	宮城県	名取市	小塚原	0.30	0.55	0.55	0.85	0.85
30	宮城県	名取市	下増田	0.30	0.55	0.55	0.85	0.85
31	宮城県	名取市	下余田	0.65	0.75	0.80	0.85	0.85
32	宮城県	名取市	杉ヶ袋	0.30	0.55	0.55	0.85	0.85
33	宮城県	名取市	高館 川上	0.80	0.95	0.95	0.95	0.95
34	宮城県	名取市	高館 熊野堂	0.80	0.95	0.95	0.95	0.95
35	宮城県	名取市	高館 吉田	0.80	0.95	0.95	0.95	0.95
36	宮城県	名取市	高柳	0.65	0.75	0.80	0.85	0.85
37	宮城県	名取市	田高	0.80	0.95	0.95	0.95	0.95
38	宮城県	名取市	手倉田	0.80	0.95	0.95	0.95	0.95
39	宮城県	名取市	名取が丘1丁目	0.80	0.95	0.95	0.95	0.95
40	宮城県	名取市	名取が丘2丁目	0.80	0.95	0.95	0.95	0.95
41	宮城県	名取市	名取が丘3丁目	0.80	0.95	0.95	0.95	0.95
42	宮城県	名取市	名取が丘4丁目	0.80	0.95	0.95	0.95	0.95
43	宮城県	名取市	名取が丘5丁目	0.80	0.95	0.95	0.95	0.95
44	宮城県	名取市	名取が丘6丁目	0.80	0.95	0.95	0.95	0.95
45	宮城県	名取市	箱塚1丁目	0.80	0.95	0.95	0.95	0.95
46	宮城県	名取市	箱塚2丁目	0.80	0.95	0.95	0.95	0.95
47	宮城県	名取市	堀内	0.65	0.75	0.80	0.85	0.85
48	宮城県	名取市	本郷	0.65	0.75	0.80	0.85	0.85
49	宮城県	名取市	増田	0.65	0.75	0.80	0.85	0.85
50	宮城県	名取市	増田1丁目	0.80	0.95	0.95	0.95	0.95
51	宮城県	名取市	増田2丁目	0.80	0.95	0.95	0.95	0.95
52	宮城県	名取市	増田3丁目	0.80	0.95	0.95	0.95	0.95
53	宮城県	名取市	増田4丁目	0.80	0.95	0.95	0.95	0.95
54	宮城県	名取市	増田5丁目	0.80	0.95	0.95	0.95	0.95
55	宮城県	名取市	増田6丁目	0.80	0.95	0.95	0.95	0.95
56	宮城県	名取市	増田7丁目	0.80	0.95	0.95	0.95	0.95
57	宮城県	名取市	増田8丁目	0.80	0.95	0.95	0.95	0.95
58	宮城県	名取市	増田9丁目	0.80	0.95	0.95	0.95	0.95
59	宮城県	名取市	愛島 小豆島	0.80	0.95	0.95	0.95	0.95
60	宮城県	名取市	愛島 笠島	0.80	0.95	0.95	0.95	0.95
61	宮城県	名取市	愛島 北目	0.80	0.95	0.95	0.95	0.95
62	宮城県	名取市	愛島 塩手	0.80	0.95	0.95	0.95	0.95
63	宮城県	名取市	関上	0.30	0.55	0.55	0.85	0.85
64	宮城県	名取市	関上1丁目	0.30	0.55	0.55	0.85	0.85
65	宮城県	名取市	関上2丁目	0.30	0.55	0.55	0.85	0.85
66	宮城県	名取市	関上3丁目	0.30	0.55	0.55	0.85	0.85
67	宮城県	名取市	関上4丁目	0.30	0.55	0.55	0.85	0.85
68	宮城県	名取市	関上5丁目	0.30	0.55	0.55	0.85	0.85
69	宮城県	名取市	関上6丁目	0.30	0.55	0.55	0.85	0.85

※「地域名欄」に「別紙」の記載がある地域については、「調整割合表」の最終ページ以降にある別紙の地図を基に、適用される調整割合を御確認ください。

調整割合表

2/2

市区町村名:名取市

仙台法務局名取出張所

番号	県名	市区町村名	地域名	宅地 調整割合	田 調整割合	畑 調整割合	山林 調整割合	原野 調整割合
70	宮城県	名取市	閑上7丁目	0.30	0.55	0.55	0.85	0.85
71	宮城県	名取市	相互台1丁目	0.80	0.95	0.95	0.95	0.95
72	宮城県	名取市	相互台2丁目	0.80	0.95	0.95	0.95	0.95
73	宮城県	名取市	相互台3丁目	0.80	0.95	0.95	0.95	0.95
74	宮城県	名取市	相互台4丁目	0.80	0.95	0.95	0.95	0.95
75	宮城県	名取市	ゆりが丘1丁目	0.80	0.95	0.95	0.95	0.95
76	宮城県	名取市	ゆりが丘2丁目	0.80	0.95	0.95	0.95	0.95
77	宮城県	名取市	ゆりが丘3丁目	0.80	0.95	0.95	0.95	0.95
78	宮城県	名取市	ゆりが丘4丁目	0.80	0.95	0.95	0.95	0.95
79	宮城県	名取市	ゆりが丘5丁目	0.80	0.95	0.95	0.95	0.95
80	宮城県	名取市	那智が丘1丁目	0.80	0.95	0.95	0.95	0.95
81	宮城県	名取市	那智が丘2丁目	0.80	0.95	0.95	0.95	0.95
82	宮城県	名取市	那智が丘3丁目	0.80	0.95	0.95	0.95	0.95
83	宮城県	名取市	那智が丘4丁目	0.80	0.95	0.95	0.95	0.95
84	宮城県	名取市	那智が丘5丁目	0.80	0.95	0.95	0.95	0.95
85	宮城県	名取市	みどり台1丁目	0.80	0.95	0.95	0.95	0.95
86	宮城県	名取市	みどり台2丁目	0.80	0.95	0.95	0.95	0.95
87	宮城県	名取市	みどり台3丁目	0.80	0.95	0.95	0.95	0.95
88	宮城県	名取市	愛島台1丁目	0.80	0.95	0.95	0.95	0.95
89	宮城県	名取市	愛島台2丁目	0.80	0.95	0.95	0.95	0.95
90	宮城県	名取市	愛島台3丁目	0.80	0.95	0.95	0.95	0.95
91	宮城県	名取市	愛島台4丁目	0.80	0.95	0.95	0.95	0.95
92	宮城県	名取市	愛島台5丁目	0.80	0.95	0.95	0.95	0.95
93	宮城県	名取市	愛島台6丁目	0.80	0.95	0.95	0.95	0.95
94	宮城県	名取市	愛島台7丁目	0.80	0.95	0.95	0.95	0.95
95	宮城県	名取市	愛島台8丁目	0.80	0.95	0.95	0.95	0.95
96	宮城県	名取市	相互台東1丁目	0.80	0.95	0.95	0.95	0.95
97	宮城県	名取市	相互台東2丁目	0.80	0.95	0.95	0.95	0.95
98	宮城県	名取市	愛の杜1丁目	0.80	0.95	0.95	0.95	0.95
99	宮城県	名取市	愛の杜2丁目	0.80	0.95	0.95	0.95	0.95
100	宮城県	名取市	杜せきのした1丁目	0.80	0.95	0.95	0.95	0.95
101	宮城県	名取市	杜せきのした2丁目	0.80	0.95	0.95	0.95	0.95
102	宮城県	名取市	杜せきのした3丁目	0.80	0.95	0.95	0.95	0.95
103	宮城県	名取市	杜せきのした4丁目	0.80	0.95	0.95	0.95	0.95
104	宮城県	名取市	杜せきのした5丁目	0.80	0.95	0.95	0.95	0.95
105	宮城県	名取市	美田園1丁目	0.30	0.55	0.55	0.85	0.85
106	宮城県	名取市	美田園2丁目	0.30	0.55	0.55	0.85	0.85
107	宮城県	名取市	美田園3丁目	0.30	0.55	0.55	0.85	0.85
108	宮城県	名取市	美田園4丁目	0.30	0.55	0.55	0.85	0.85
109	宮城県	名取市	美田園5丁目	0.30	0.55	0.55	0.85	0.85
110	宮城県	名取市	美田園6丁目	0.30	0.55	0.55	0.85	0.85
111	宮城県	名取市	美田園7丁目	0.30	0.55	0.55	0.85	0.85
112	宮城県	名取市	美田園8丁目	0.30	0.55	0.55	0.85	0.85

※「地域名欄」に「別紙」の記載がある地域については、「調整割合表」の最終ページ以降にある別紙の地図を基に、適用される調整割合を御確認ください。

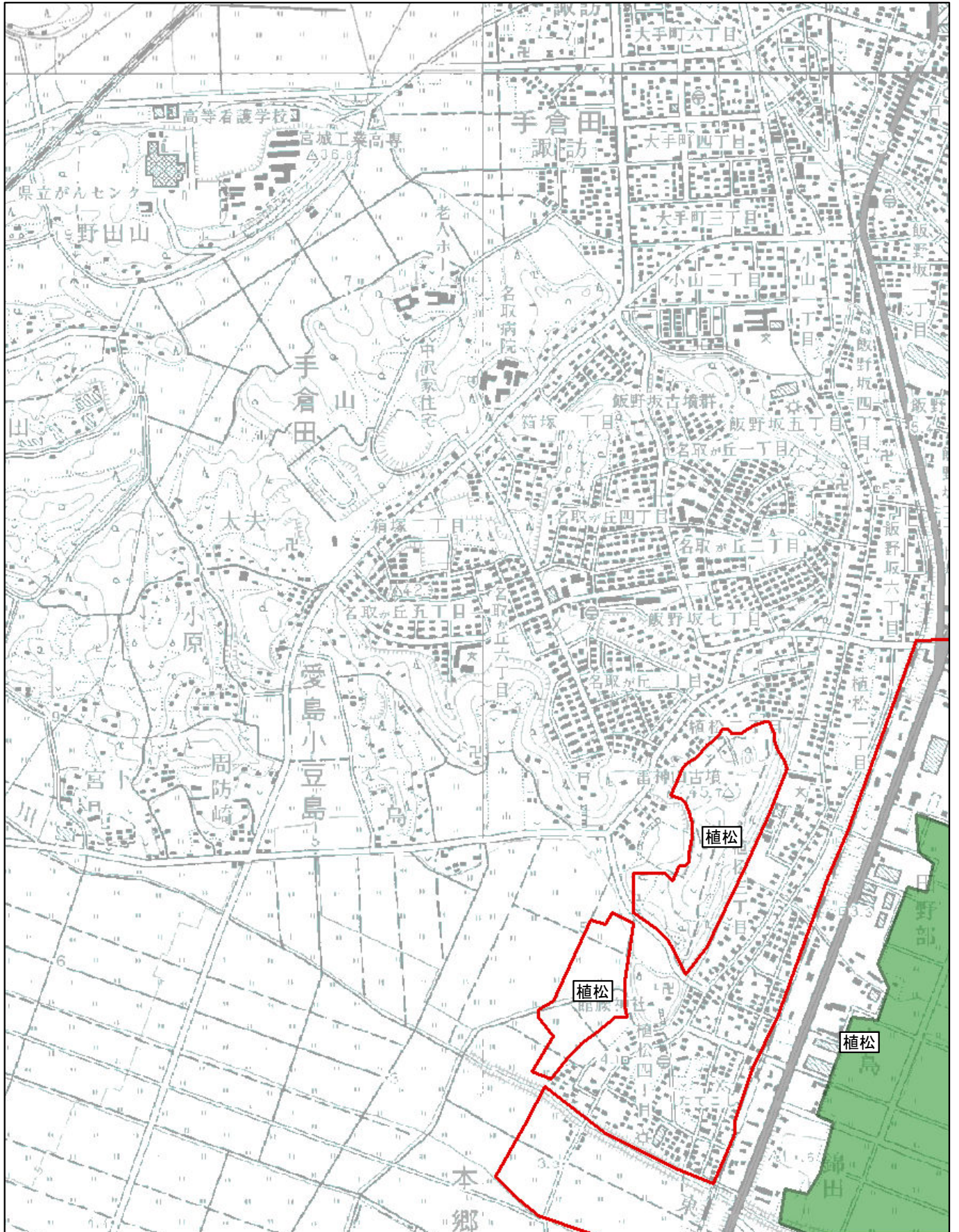
調整割合 別紙4-1(1/4)

市区町村名:名取市

植松

- Aの地域 
- Bの地域 
- Cの地域 




※ 町(丁目)又は大字名は黒枠囲いで記載しており、境界は赤線で記載しております。



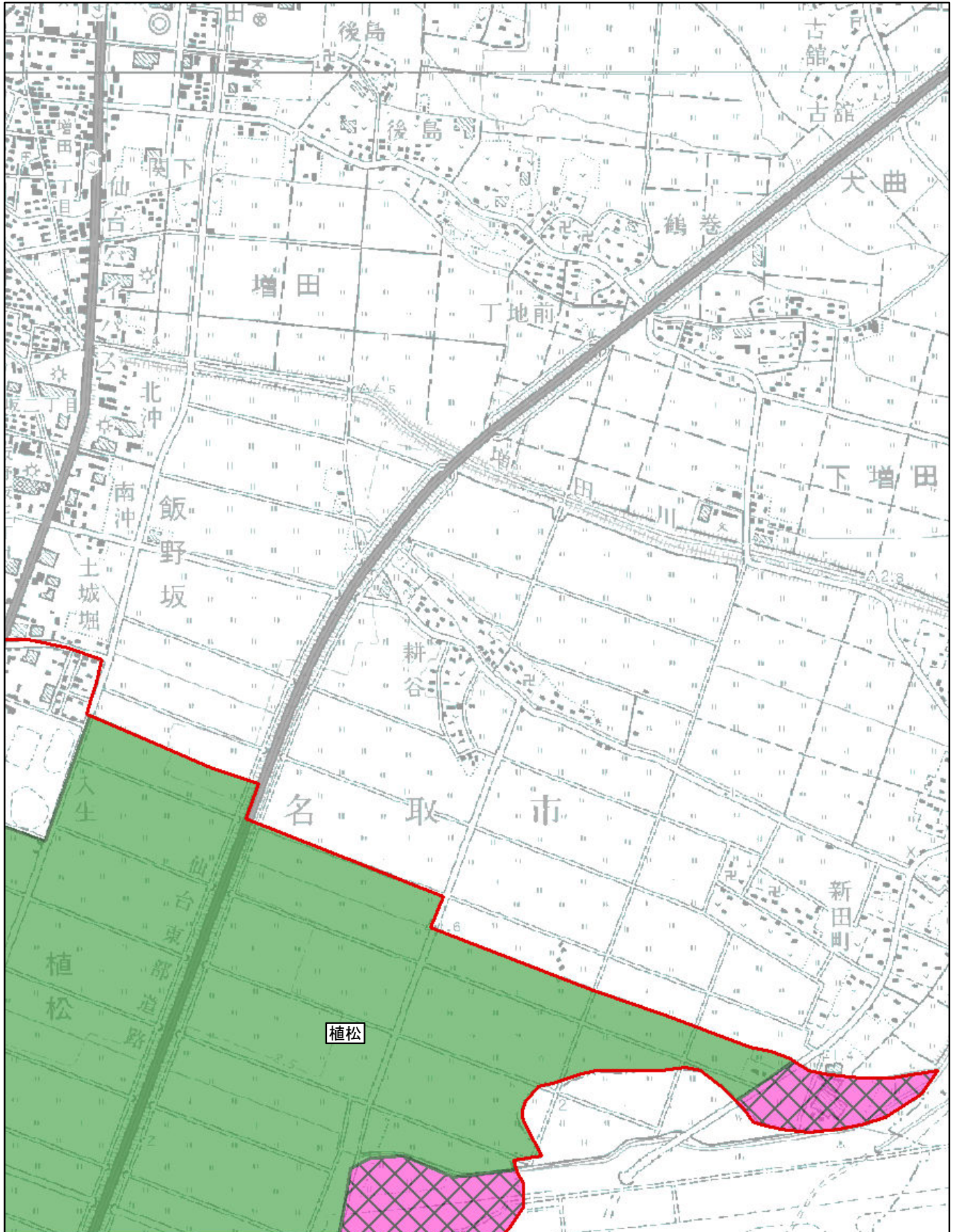
調整割合 別紙4-2(2/4)

市区町村名:名取市

植松

- Aの地域 
- Bの地域 
- Cの地域 

※ 町(丁目)又は大字名は黒枠囲いで記載しており、境界は赤線で記載しております。



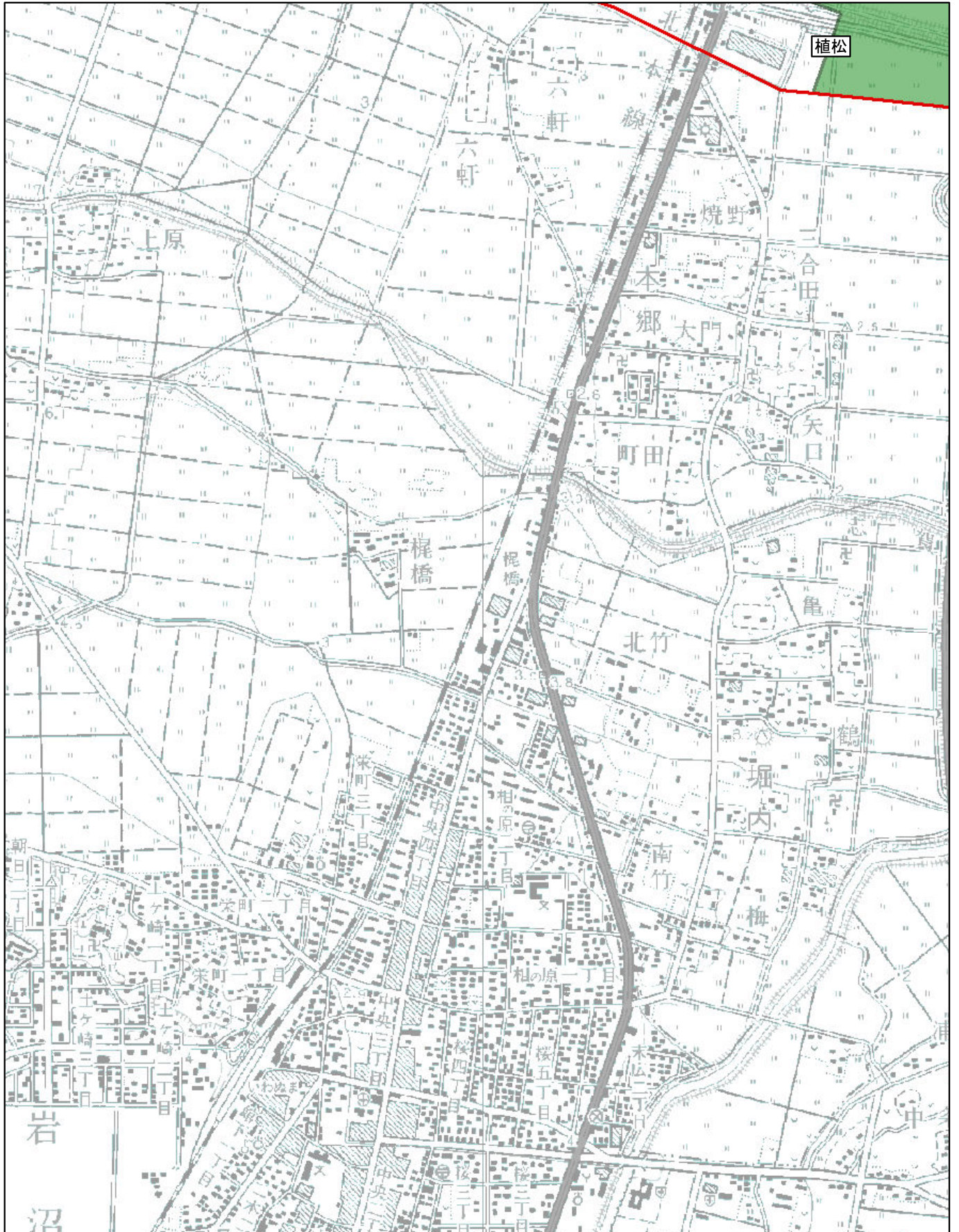
調整割合 別紙4-3(3/4)

市区町村名:名取市

植松

- Aの地域 
- Bの地域 
- Cの地域 


※ 町(丁目)又は大字名は黒枠囲いで記載しており、境界は赤線で記載しております。



調整割合 別紙4-4(4/4)

市区町村名:名取市

植松

- Aの地域 
- Bの地域 
- Cの地域 

※ 町(丁目)又は大字名は黒枠囲いで記載しており、境界は赤線で記載しております。

