

## 調整割合表

1/3

市区町村名: 本吉郡南三陸町

仙台台務局気仙沼支局

番号	県名	市区町村名	地域名	宅地 調整割合	田 調整割合	畑 調整割合	山林 調整割合	原野 調整割合
1	宮城県	本吉郡 南三陸町	入谷					
2			別紙11-5のAの地域	0.25	0.45	0.45	0.70	0.70
3			上記以外の地域	0.65	0.80	0.80	0.80	0.80
4	宮城県	本吉郡 南三陸町	歌津字伊里前	0.25	0.45	0.45	0.70	0.70
5	宮城県	本吉郡 南三陸町	歌津字石泉	0.65	0.80	0.80	0.80	0.80
6	宮城県	本吉郡 南三陸町	歌津字石浜	0.25	0.45	0.45	0.70	0.70
7	宮城県	本吉郡 南三陸町	歌津字板橋	0.25	0.45	0.45	0.70	0.70
8	宮城県	本吉郡 南三陸町	歌津字大磯					
9			別紙11-1~4, 7~9のAの地域	0.25	0.45	0.45	0.70	0.70
10			上記以外の地域	0.65	0.80	0.80	0.80	0.80
11	宮城県	本吉郡 南三陸町	歌津字大沼	0.25	0.45	0.45	0.70	0.70
12	宮城県	本吉郡 南三陸町	歌津字大森	0.65	0.80	0.80	0.80	0.80
13	宮城県	本吉郡 南三陸町	歌津字尾崎	0.65	0.80	0.80	0.80	0.80
14	宮城県	本吉郡 南三陸町	歌津字上沢	0.65	0.80	0.80	0.80	0.80
15	宮城県	本吉郡 南三陸町	歌津字上の山	0.25	0.45	0.45	0.70	0.70
16	宮城県	本吉郡 南三陸町	歌津字神山	0.65	0.80	0.80	0.80	0.80
17	宮城県	本吉郡 南三陸町	歌津字川内					
18			別紙11-1~4, 7~9のAの地域	0.25	0.45	0.45	0.70	0.70
19			上記以外の地域	0.65	0.80	0.80	0.80	0.80
20	宮城県	本吉郡 南三陸町	歌津字北の沢	0.25	0.45	0.45	0.70	0.70
21	宮城県	本吉郡 南三陸町	歌津字草木沢					
22			別紙11-1~4, 7~9のAの地域	0.25	0.45	0.45	0.70	0.70
23			上記以外の地域	0.65	0.80	0.80	0.80	0.80
24	宮城県	本吉郡 南三陸町	歌津字管の浜	0.25	0.45	0.45	0.70	0.70
25	宮城県	本吉郡 南三陸町	歌津字小長柴					
26			別紙11-1~4, 7~9のAの地域	0.25	0.45	0.45	0.70	0.70
27			上記以外の地域	0.65	0.80	0.80	0.80	0.80
28	宮城県	本吉郡 南三陸町	歌津字小沼	0.25	0.45	0.45	0.70	0.70
29	宮城県	本吉郡 南三陸町	歌津字皿貝	0.65	0.80	0.80	0.80	0.80
30	宮城県	本吉郡 南三陸町	歌津字白山					
31			別紙11-1~4, 7~9のAの地域	0.25	0.45	0.45	0.70	0.70
32			上記以外の地域	0.65	0.80	0.80	0.80	0.80
33	宮城県	本吉郡 南三陸町	歌津字砂浜	0.65	0.80	0.80	0.80	0.80
34	宮城県	本吉郡 南三陸町	歌津字田表	0.25	0.45	0.45	0.70	0.70
35	宮城県	本吉郡 南三陸町	歌津字館浜	0.25	0.45	0.45	0.70	0.70
36	宮城県	本吉郡 南三陸町	歌津字田の浦	0.25	0.45	0.45	0.70	0.70
37	宮城県	本吉郡 南三陸町	歌津字田の頭					
38			別紙11-1~4, 7~9のAの地域	0.25	0.45	0.45	0.70	0.70
39			上記以外の地域	0.65	0.80	0.80	0.80	0.80
40	宮城県	本吉郡 南三陸町	歌津字田茂川					
41			別紙11-1~4, 7~9のAの地域	0.25	0.45	0.45	0.70	0.70
42			上記以外の地域	0.65	0.80	0.80	0.80	0.80
43	宮城県	本吉郡 南三陸町	歌津字泊浜	0.25	0.45	0.45	0.70	0.70
44	宮城県	本吉郡 南三陸町	歌津字中在					
45			別紙11-1~4, 7~9のAの地域	0.25	0.45	0.45	0.70	0.70
46			上記以外の地域	0.65	0.80	0.80	0.80	0.80
47	宮城県	本吉郡 南三陸町	歌津字長沢					
48			別紙11-1~4, 7~9のAの地域	0.25	0.45	0.45	0.70	0.70
49			上記以外の地域	0.65	0.80	0.80	0.80	0.80
50	宮城県	本吉郡 南三陸町	歌津字長柴	0.25	0.45	0.45	0.70	0.70
51	宮城県	本吉郡 南三陸町	歌津字中野					
52			別紙11-1~4, 7~9のAの地域	0.25	0.45	0.45	0.70	0.70
53			上記以外の地域	0.65	0.80	0.80	0.80	0.80
54	宮城県	本吉郡 南三陸町	歌津字長羽					
55			別紙11-1~4, 7~9のAの地域	0.25	0.45	0.45	0.70	0.70
56			上記以外の地域	0.65	0.80	0.80	0.80	0.80
57	宮城県	本吉郡 南三陸町	歌津字中山	0.25	0.45	0.45	0.70	0.70
58	宮城県	本吉郡 南三陸町	歌津字名足	0.25	0.45	0.45	0.70	0.70
59	宮城県	本吉郡 南三陸町	歌津字浪板					
60			別紙11-1~4, 7~9のAの地域	0.25	0.45	0.45	0.70	0.70
61			上記以外の地域	0.65	0.80	0.80	0.80	0.80
62	宮城県	本吉郡 南三陸町	歌津字葦の浜	0.25	0.45	0.45	0.70	0.70
63	宮城県	本吉郡 南三陸町	歌津字馬場	0.25	0.45	0.45	0.70	0.70
64	宮城県	本吉郡 南三陸町	歌津字弘川	0.65	0.80	0.80	0.80	0.80
65	宮城県	本吉郡 南三陸町	歌津字番所	0.65	0.80	0.80	0.80	0.80
66	宮城県	本吉郡 南三陸町	歌津字樋の口	0.65	0.80	0.80	0.80	0.80
67	宮城県	本吉郡 南三陸町	歌津字平棚					
68			別紙11-1~4, 7~9のAの地域	0.25	0.45	0.45	0.70	0.70
69			上記以外の地域	0.65	0.80	0.80	0.80	0.80

※「地域名欄」に「別紙」の記載がある地域については、「調整割合表」の最終ページ以降にある別紙の地図を基に、適用される調整割合を御確認ください。

## 調整割合表

2/3

市区町村名: 本吉郡南三陸町

仙台台務局気仙沼支局

番号	県名	市区町村名	地域名	宅地 調整割合	田 調整割合	畑 調整割合	山林 調整割合	原野 調整割合
70	宮城県	本吉郡 南三陸町	歌津字平松	0.65	0.80	0.80	0.80	0.80
71	宮城県	本吉郡 南三陸町	歌津字牧田	0.25	0.45	0.45	0.70	0.70
72	宮城県	本吉郡 南三陸町	歌津字柝沢					
73			別紙11-1~4, 7~9のAの地域	0.25	0.45	0.45	0.70	0.70
74			上記以外の地域	0.65	0.80	0.80	0.80	0.80
75	宮城県	本吉郡 南三陸町	歌津字町向	0.25	0.45	0.45	0.70	0.70
76	宮城県	本吉郡 南三陸町	歌津字松崎					
77			別紙11-1~4, 7~9のAの地域	0.25	0.45	0.45	0.70	0.70
78			上記以外の地域	0.65	0.80	0.80	0.80	0.80
79	宮城県	本吉郡 南三陸町	歌津字港	0.25	0.45	0.45	0.70	0.70
80	宮城県	本吉郡 南三陸町	歌津字南の沢	0.25	0.45	0.45	0.70	0.70
81	宮城県	本吉郡 南三陸町	歌津字峰畑	0.25	0.45	0.45	0.70	0.70
82	宮城県	本吉郡 南三陸町	歌津字宮方	0.65	0.80	0.80	0.80	0.80
83	宮城県	本吉郡 南三陸町	歌津字森畑					
84			別紙11-1~4, 7~9のAの地域	0.25	0.45	0.45	0.70	0.70
85			上記以外の地域	0.65	0.80	0.80	0.80	0.80
86	宮城県	本吉郡 南三陸町	歌津字吉野沢					
87			別紙11-1~4, 7~9のAの地域	0.25	0.45	0.45	0.70	0.70
88			上記以外の地域	0.65	0.80	0.80	0.80	0.80
89	宮城県	本吉郡 南三陸町	歌津字寄木	0.25	0.45	0.45	0.70	0.70
90	宮城県	本吉郡 南三陸町	志津川	0.25	0.45	0.45	0.70	0.70
91	宮城県	本吉郡 南三陸町	志津川字秋目川	0.65	0.80	0.80	0.80	0.80
92	宮城県	本吉郡 南三陸町	志津川字旭ヶ浦	0.25	0.45	0.45	0.70	0.70
93	宮城県	本吉郡 南三陸町	志津川字阿曾					
94			別紙11-5~7, 10~12のAの地域	0.25	0.45	0.45	0.70	0.70
95			上記以外の地域	0.65	0.80	0.80	0.80	0.80
96	宮城県	本吉郡 南三陸町	志津川字荒坂					
97			別紙11-5~7, 10~12のAの地域	0.25	0.45	0.45	0.70	0.70
98			上記以外の地域	0.65	0.80	0.80	0.80	0.80
99	宮城県	本吉郡 南三陸町	志津川字磯の沢	0.65	0.80	0.80	0.80	0.80
100	宮城県	本吉郡 南三陸町	志津川字植松	0.65	0.80	0.80	0.80	0.80
101	宮城県	本吉郡 南三陸町	志津川字内井田	0.25	0.45	0.45	0.70	0.70
102	宮城県	本吉郡 南三陸町	志津川字内山	0.65	0.80	0.80	0.80	0.80
103	宮城県	本吉郡 南三陸町	志津川字大久保					
104			別紙11-5~7, 10~12のAの地域	0.25	0.45	0.45	0.70	0.70
105			上記以外の地域	0.65	0.80	0.80	0.80	0.80
106	宮城県	本吉郡 南三陸町	志津川字大沢					
107			別紙11-5~7, 10~12のAの地域	0.25	0.45	0.45	0.70	0.70
108			上記以外の地域	0.65	0.80	0.80	0.80	0.80
109	宮城県	本吉郡 南三陸町	志津川字大畑	0.25	0.45	0.45	0.70	0.70
110	宮城県	本吉郡 南三陸町	志津川字大森	0.25	0.45	0.45	0.70	0.70
111	宮城県	本吉郡 南三陸町	志津川字大森町	0.25	0.45	0.45	0.70	0.70
112	宮城県	本吉郡 南三陸町	志津川字蒲の沢					
113			別紙11-5~7, 10~12のAの地域	0.25	0.45	0.45	0.70	0.70
114			上記以外の地域	0.65	0.80	0.80	0.80	0.80
115	宮城県	本吉郡 南三陸町	志津川字上の山	0.25	0.45	0.45	0.70	0.70
116	宮城県	本吉郡 南三陸町	志津川字上保呂毛	0.65	0.80	0.80	0.80	0.80
117	宮城県	本吉郡 南三陸町	志津川字北の又	0.25	0.45	0.45	0.70	0.70
118	宮城県	本吉郡 南三陸町	志津川字熊田					
119			別紙11-5~7, 10~12のAの地域	0.25	0.45	0.45	0.70	0.70
120			上記以外の地域	0.65	0.80	0.80	0.80	0.80
121	宮城県	本吉郡 南三陸町	志津川字黒崎					
122			別紙11-5~7, 10~12のAの地域	0.25	0.45	0.45	0.70	0.70
123			上記以外の地域	0.65	0.80	0.80	0.80	0.80
124	宮城県	本吉郡 南三陸町	志津川字御前下	0.25	0.45	0.45	0.70	0.70
125	宮城県	本吉郡 南三陸町	志津川字小田	0.25	0.45	0.45	0.70	0.70
126	宮城県	本吉郡 南三陸町	志津川字米広	0.65	0.80	0.80	0.80	0.80
127	宮城県	本吉郡 南三陸町	志津川字小森	0.25	0.45	0.45	0.70	0.70
128	宮城県	本吉郡 南三陸町	志津川字権現	0.65	0.80	0.80	0.80	0.80
129	宮城県	本吉郡 南三陸町	志津川字塩入	0.25	0.45	0.45	0.70	0.70
130	宮城県	本吉郡 南三陸町	志津川字汐見町	0.25	0.45	0.45	0.70	0.70
131	宮城県	本吉郡 南三陸町	志津川字清水浜	0.25	0.45	0.45	0.70	0.70
132	宮城県	本吉郡 南三陸町	志津川字下保呂毛	0.25	0.45	0.45	0.70	0.70
133	宮城県	本吉郡 南三陸町	志津川字蛇王					
134			別紙11-5~7, 10~12のAの地域	0.25	0.45	0.45	0.70	0.70
135			上記以外の地域	0.65	0.80	0.80	0.80	0.80
136	宮城県	本吉郡 南三陸町	志津川字城場	0.25	0.45	0.45	0.70	0.70
137	宮城県	本吉郡 南三陸町	志津川字助作	0.25	0.45	0.45	0.70	0.70
138	宮城県	本吉郡 南三陸町	志津川字袖浜	0.25	0.45	0.45	0.70	0.70

※「地域名欄」に「別紙」の記載がある地域については、「調整割合表」の最終ページ以降にある別紙の地図を基に、適用される調整割合を御確認ください。

## 調整割合表

3/3

市区町村名:本吉郡南三陸町

仙台法務局気仙沼支局


番号	県名	市区町村名	地域名	宅地 調整割合	田 調整割合	畑 調整割合	山林 調整割合	原野 調整割合
139	宮城県	本吉郡 南三陸町	志津川字大上坊	0.65	0.80	0.80	0.80	0.80
140	宮城県	本吉郡 南三陸町	志津川字竹川原	0.25	0.45	0.45	0.70	0.70
141	宮城県	本吉郡 南三陸町	志津川字田尻畑	0.25	0.45	0.45	0.70	0.70
142	宮城県	本吉郡 南三陸町	志津川字立沢					
143			別紙11-5~7, 10~12のAの地域	0.25	0.45	0.45	0.70	0.70
144			上記以外の地域	0.65	0.80	0.80	0.80	0.80
145	宮城県	本吉郡 南三陸町	志津川字天王山	0.25	0.45	0.45	0.70	0.70
146	宮城県	本吉郡 南三陸町	志津川字天王前	0.25	0.45	0.45	0.70	0.70
147	宮城県	本吉郡 南三陸町	志津川字十日町	0.25	0.45	0.45	0.70	0.70
148	宮城県	本吉郡 南三陸町	志津川字中瀬町	0.25	0.45	0.45	0.70	0.70
149	宮城県	本吉郡 南三陸町	志津川字新井田	0.25	0.45	0.45	0.70	0.70
150	宮城県	本吉郡 南三陸町	志津川字西田	0.65	0.80	0.80	0.80	0.80
151	宮城県	本吉郡 南三陸町	志津川字沼田	0.65	0.80	0.80	0.80	0.80
152	宮城県	本吉郡 南三陸町	志津川字林	0.65	0.80	0.80	0.80	0.80
153	宮城県	本吉郡 南三陸町	志津川字平磯	0.25	0.45	0.45	0.70	0.70
154	宮城県	本吉郡 南三陸町	志津川字平井田	0.65	0.80	0.80	0.80	0.80
155	宮城県	本吉郡 南三陸町	志津川字平貝	0.25	0.45	0.45	0.70	0.70
156	宮城県	本吉郡 南三陸町	志津川字深田	0.25	0.45	0.45	0.70	0.70
157	宮城県	本吉郡 南三陸町	志津川字細浦	0.25	0.45	0.45	0.70	0.70
158	宮城県	本吉郡 南三陸町	志津川字松井田	0.25	0.45	0.45	0.70	0.70
159	宮城県	本吉郡 南三陸町	志津川字廻館	0.25	0.45	0.45	0.70	0.70
160	宮城県	本吉郡 南三陸町	志津川字廻館前	0.25	0.45	0.45	0.70	0.70
161	宮城県	本吉郡 南三陸町	志津川字南町	0.25	0.45	0.45	0.70	0.70
162	宮城県	本吉郡 南三陸町	志津川字本浜町	0.25	0.45	0.45	0.70	0.70
163	宮城県	本吉郡 南三陸町	志津川字森山	0.25	0.45	0.45	0.70	0.70
164	宮城県	本吉郡 南三陸町	戸倉					
165			別紙11-10, 11, 13~16のAの地域	0.25	0.45	0.45	0.70	0.70
166			別紙11-10, 11, 13~16のCの地域	0.55	0.65	0.70	0.70	0.70
167			上記以外の地域	0.65	0.80	0.80	0.80	0.80

※「地域名欄」に「別紙」の記載がある地域については、「調整割合表」の最終ページ以降にある別紙の地図を基に、適用される調整割合を御確認ください。

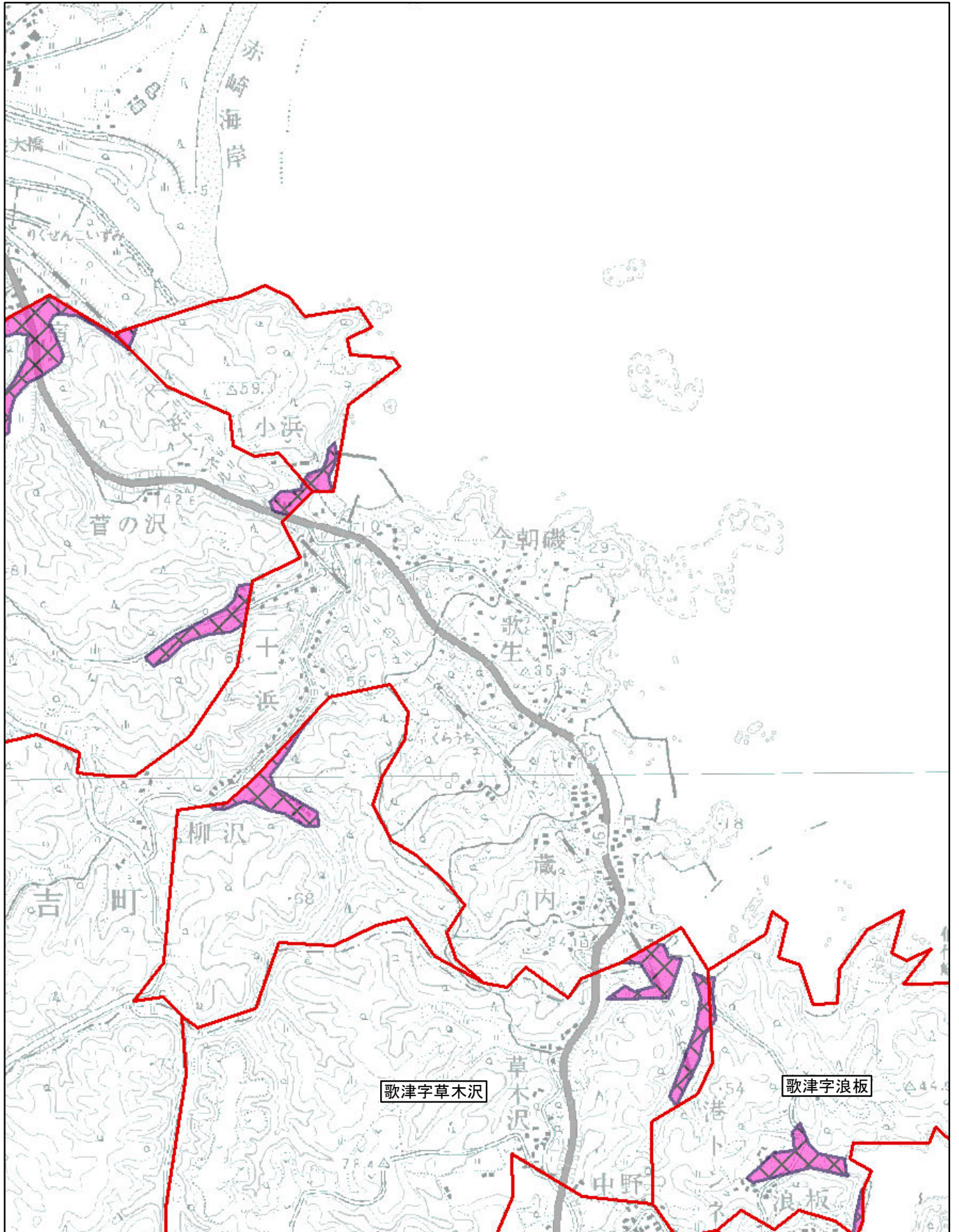
# 調整割合 別紙11-1(1/16)

市区町村名 本吉郡南三陸町

歌津字草木沢、字浪板

- Aの地域 
- Bの地域 
- Cの地域 

※ 町(丁目)又は大字名は黒枠囲いで記載しており、境界は赤線で記載しております。






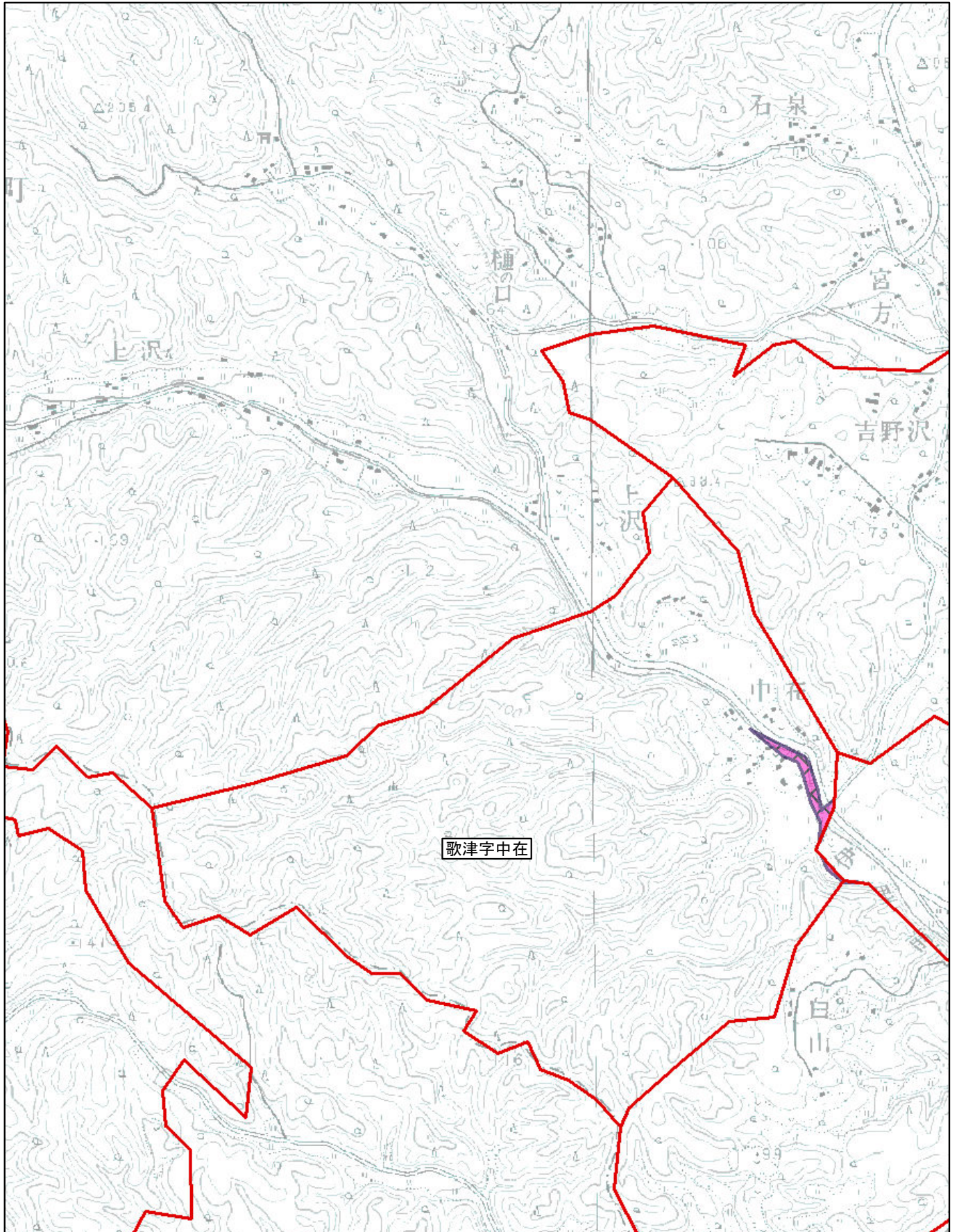
# 調整割合 別紙11-2(2/16)

市区町村名 本吉郡南三陸町

歌津字中在

- Aの地域 
- Bの地域 
- Cの地域 

※ 町(丁目)又は大字名は黒枠囲いで記載しており、境界は赤線で記載しております。





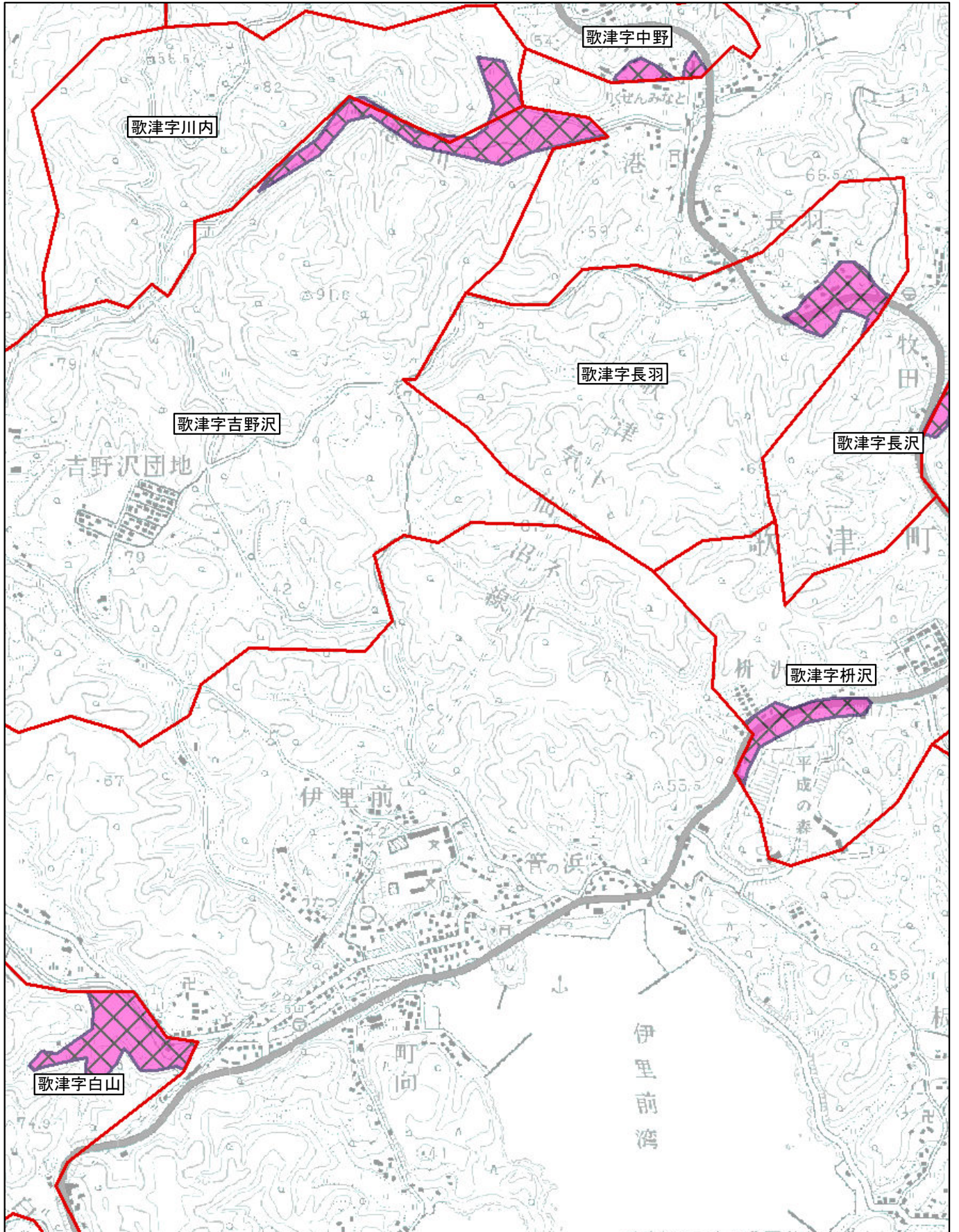
# 調整割合 別紙11-3(3/16)

市区町村名 本吉郡南三陸町

歌津字川内、字白山、字長沢、字中野、字長羽、字柘沢、字吉野沢

- Aの地域 
- Bの地域 
- Cの地域 

※ 町(丁目)又は大字名は黒枠囲いで記載しており、境界は赤線で記載しております。





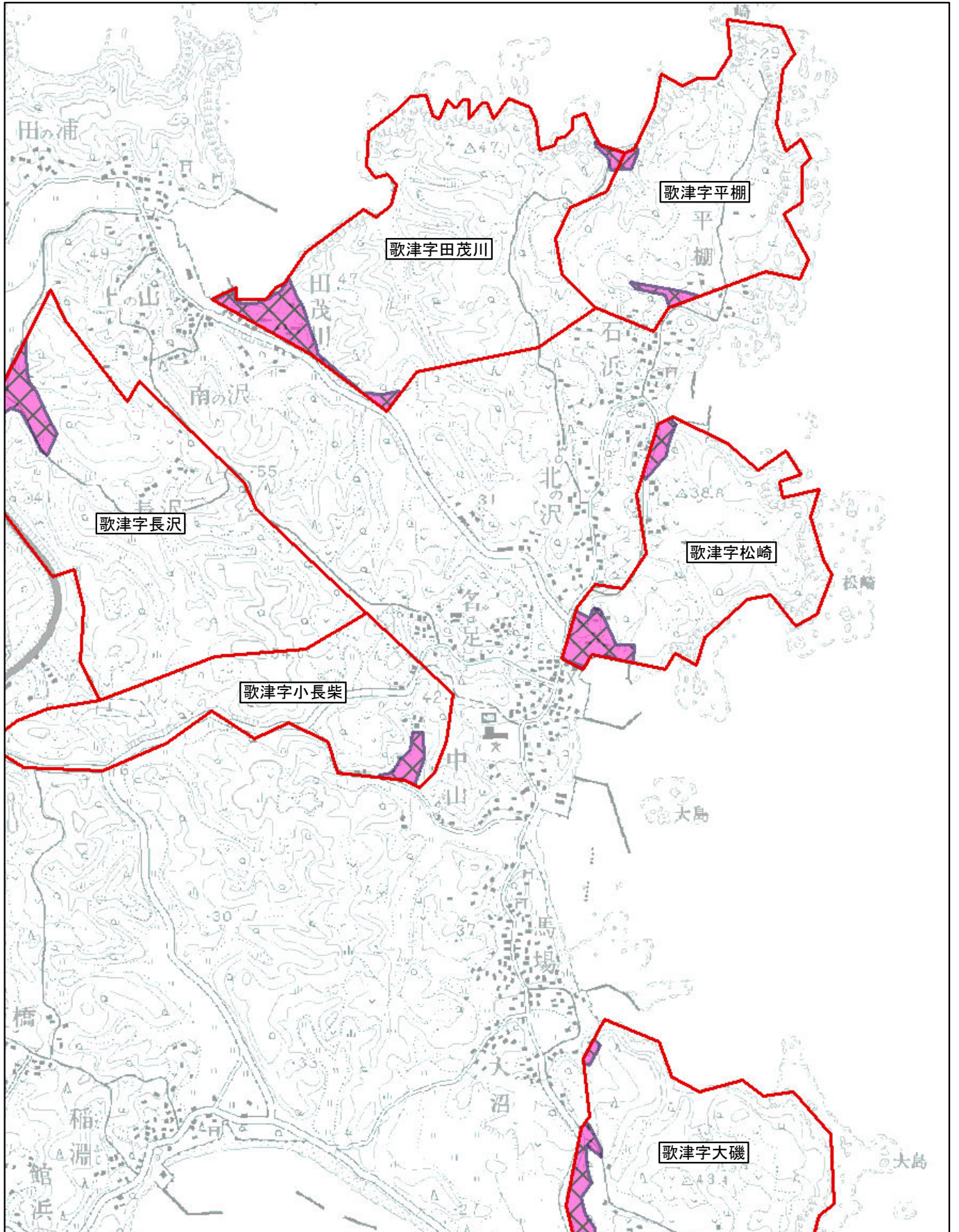
# 調整割合 別紙11-4(4/16)

市区町村名 本吉郡南三陸町

歌津字大磯、字小長柴、字田茂川、字長沢、字平棚、字松崎

- Aの地域 
- Bの地域 
- Cの地域 

※ 町(丁目)又は大字名は黒枠囲いで記載しており、境界は赤線で記載しております。





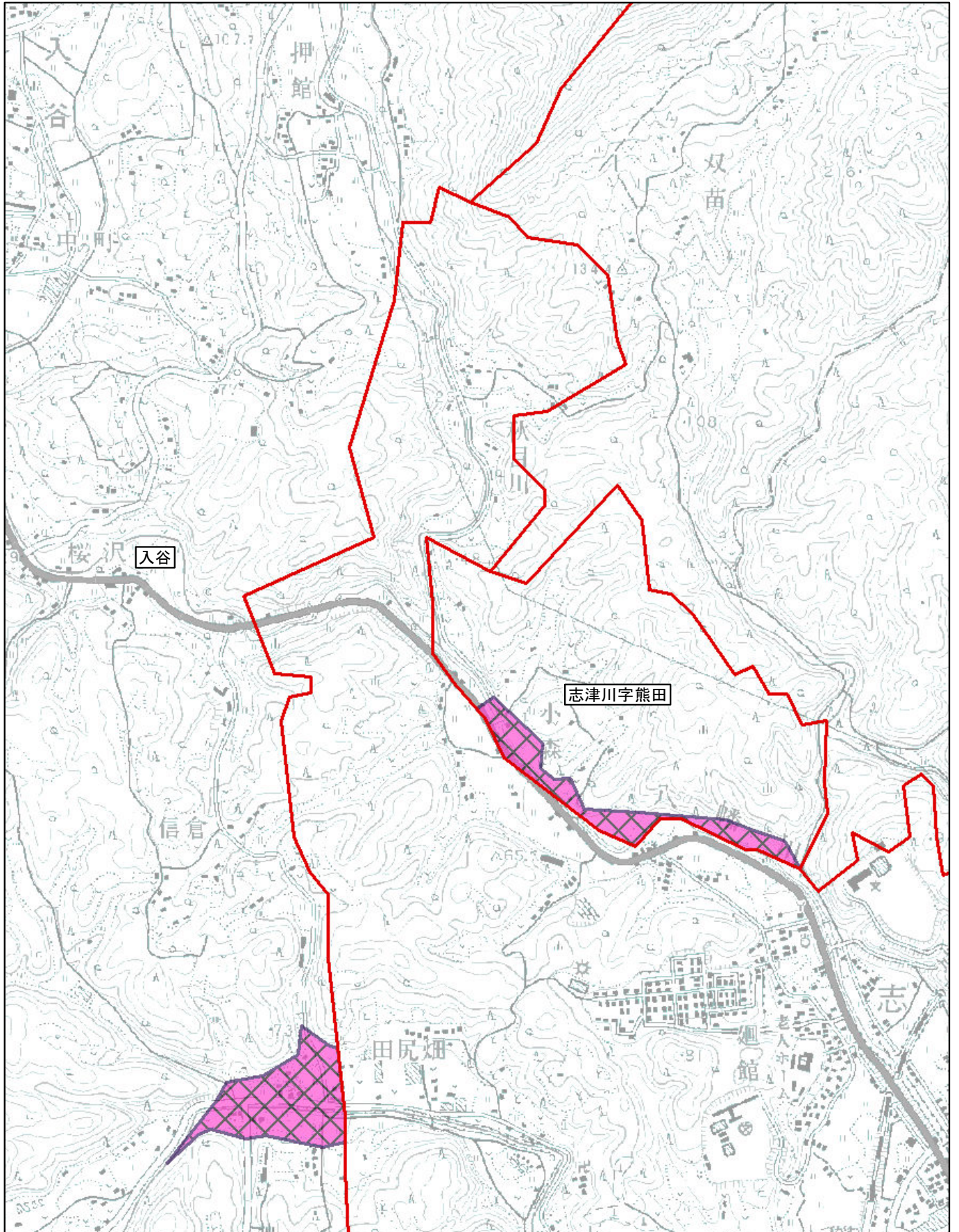
# 調整割合 別紙11-5(5/16)

市区町村名 本吉郡南三陸町

志津川字熊田・入谷

- Aの地域 
- Bの地域 
- Cの地域 

※ 町(丁目)又は大字名は黒枠囲いで記載しており、境界は赤線で記載しております。







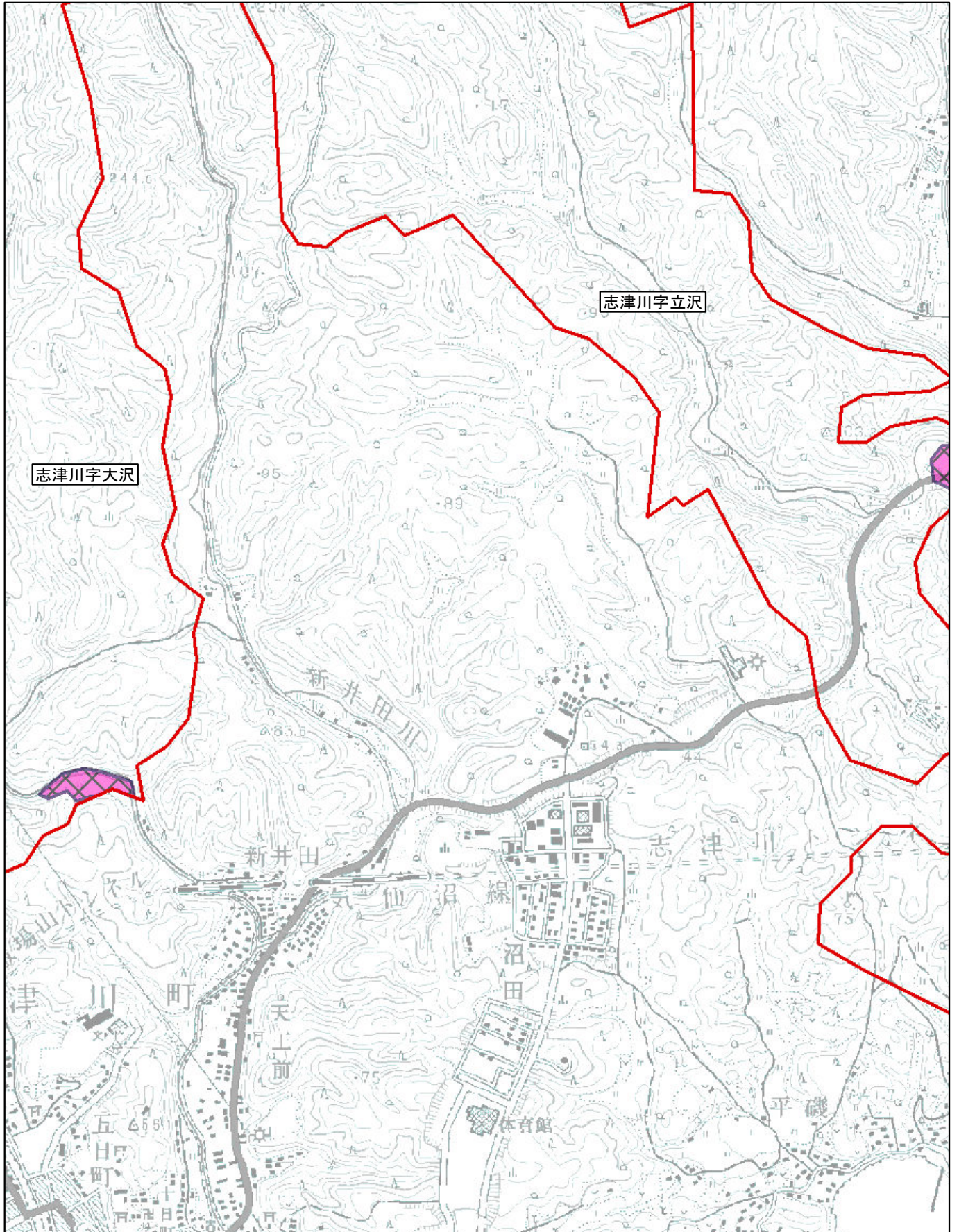
# 調整割合 別紙11-6(6/16)

市区町村名 本吉郡南三陸町

志津川字大沢、字立沢

- Aの地域 
- Bの地域 
- Cの地域 

※ 町(丁目)又は大字名は黒枠囲いで記載しており、境界は赤線で記載しております。






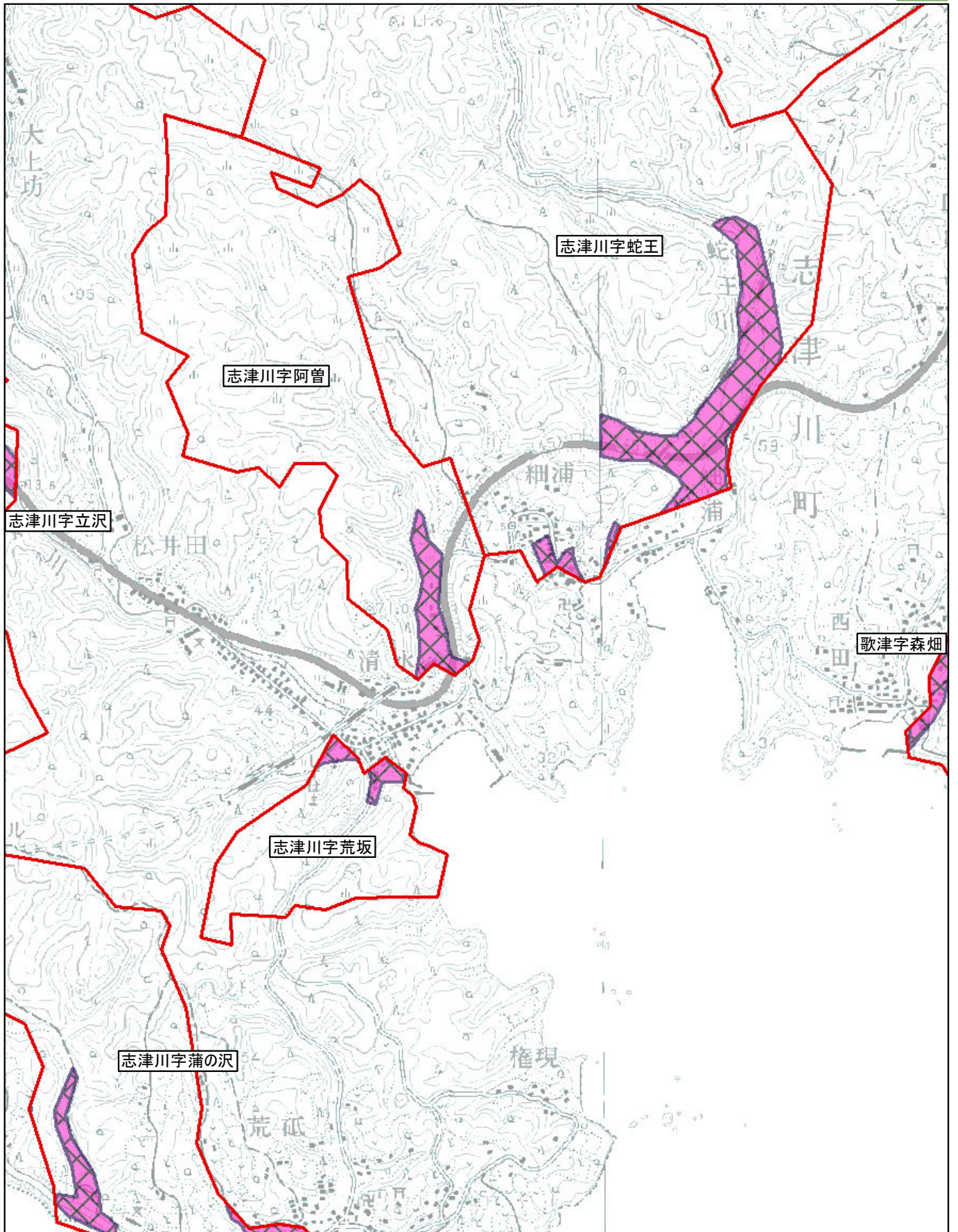
# 調整割合 別紙11-7(7/16)

市区町村名 本吉郡南三陸町

志津川字阿曾、字荒坂、字蒲の沢、字蛇王、字立沢・歌津字森畑

- Aの地域 
- Bの地域 
- Cの地域 

※ 町(丁目)又は大字名は黒枠囲いで記載しており、境界は赤線で記載しております。







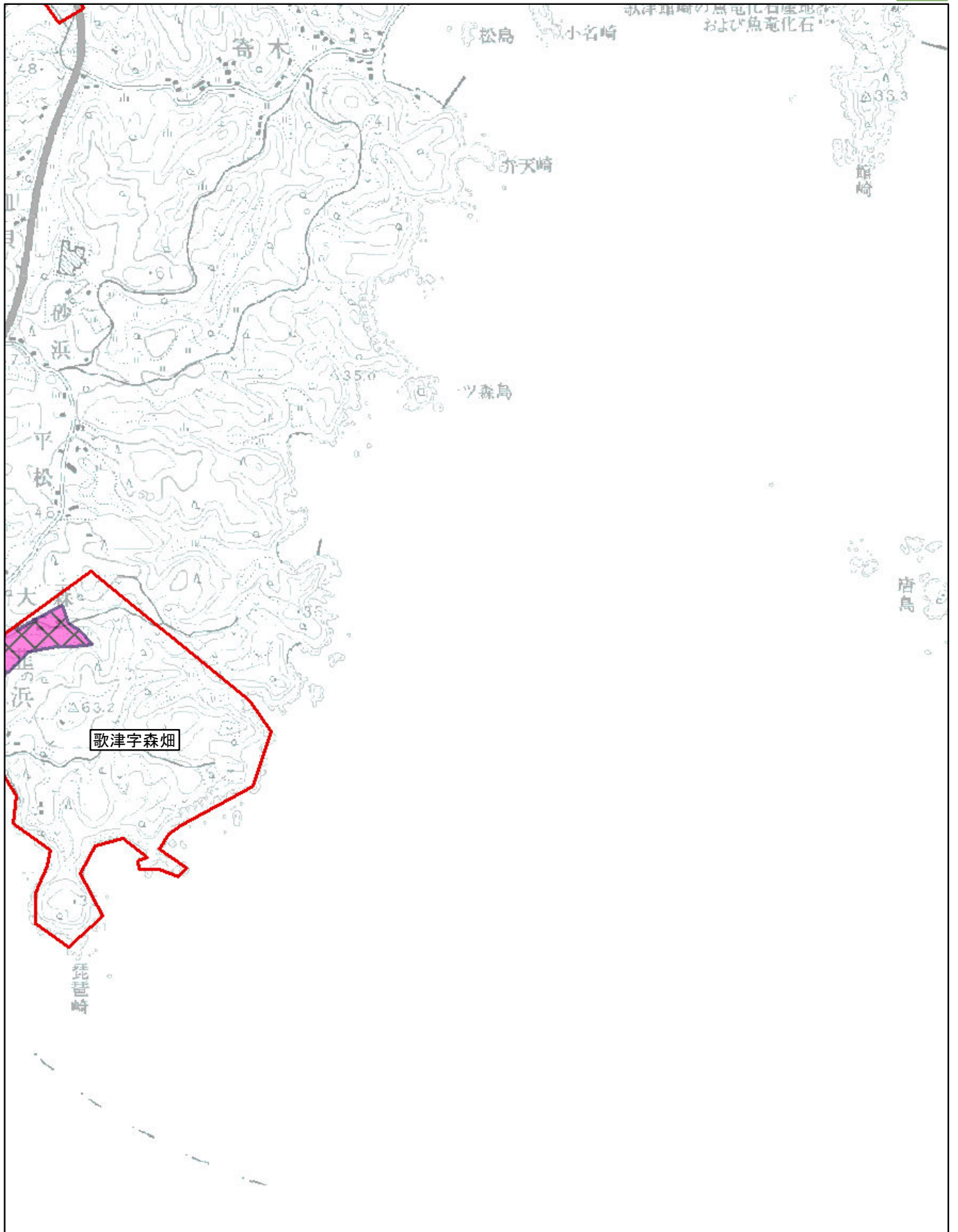
# 調整割合 別紙11-8(8/16)

市区町村名 本吉郡南三陸町

歌津字森畑

- Aの地域 
- Bの地域 
- Cの地域 

※ 町(丁目)又は大字名は黒枠囲いで記載しており、境界は赤線で記載しております。





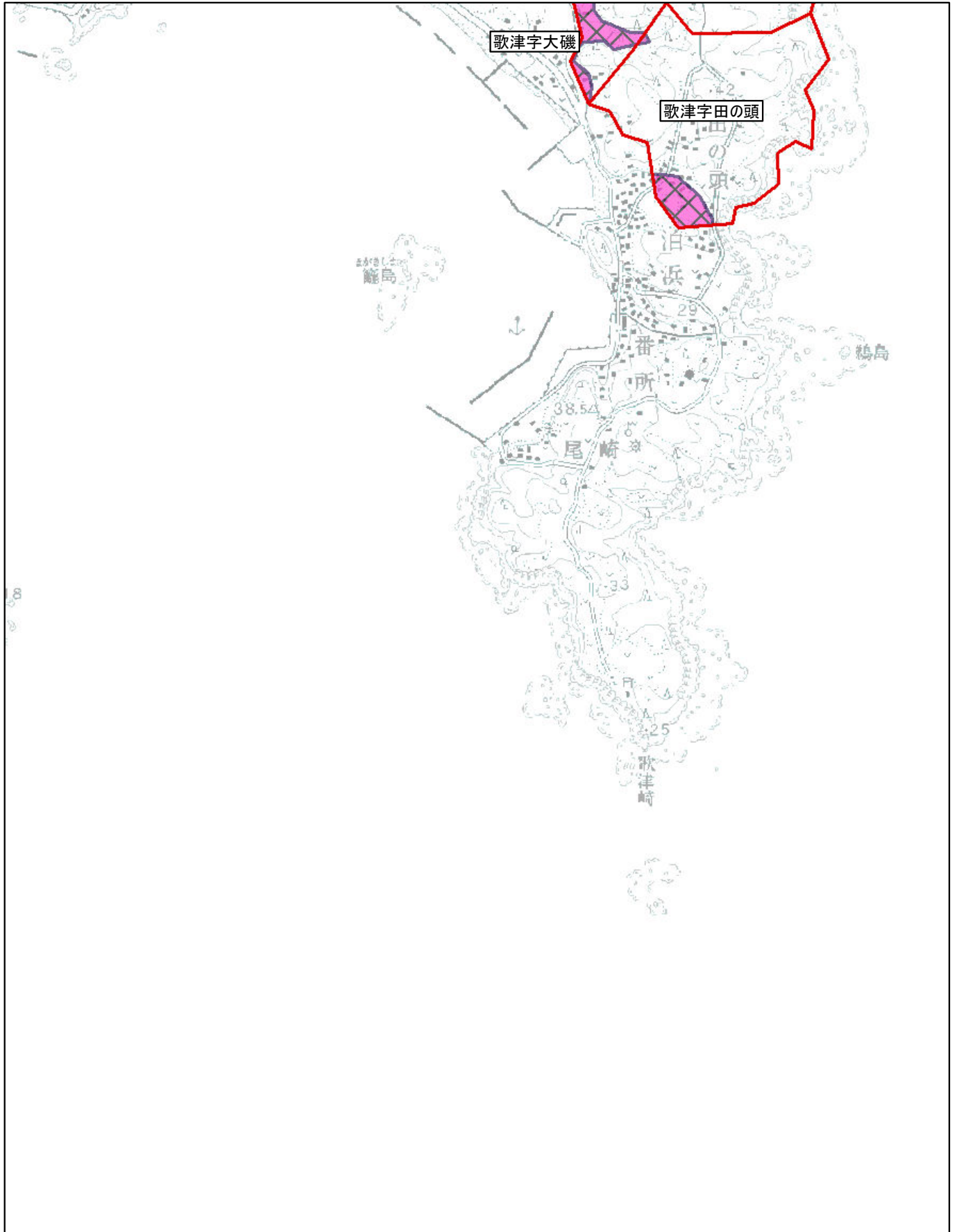
# 調整割合 別紙11-9(9/16)

市区町村名 本吉郡南三陸町

歌津字大磯、字田の頭

- Aの地域 
- Bの地域 
- Cの地域 


※ 町(丁目)又は大字名は黒枠囲いで記載しており、境界は赤線で記載しております。



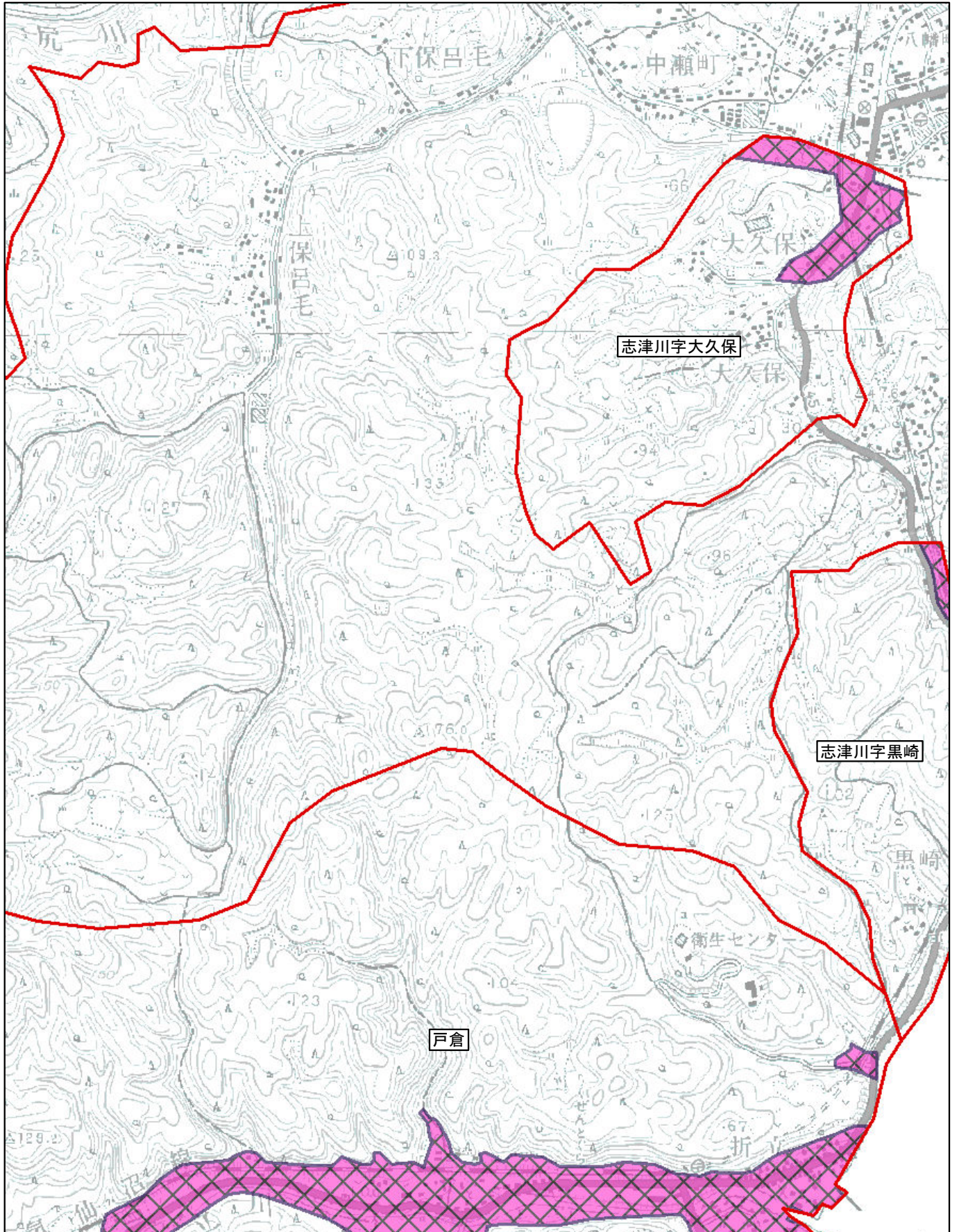


# 調整割合 別紙11-10(10/16)

市区町村名 本吉郡南三陸町  
志津川字大久保、字黒崎・戸倉

- Aの地域 
- Bの地域 
- Cの地域 

※ 町(丁目)又は大字名は黒枠囲いで記載しており、境界は赤線で記載しております。





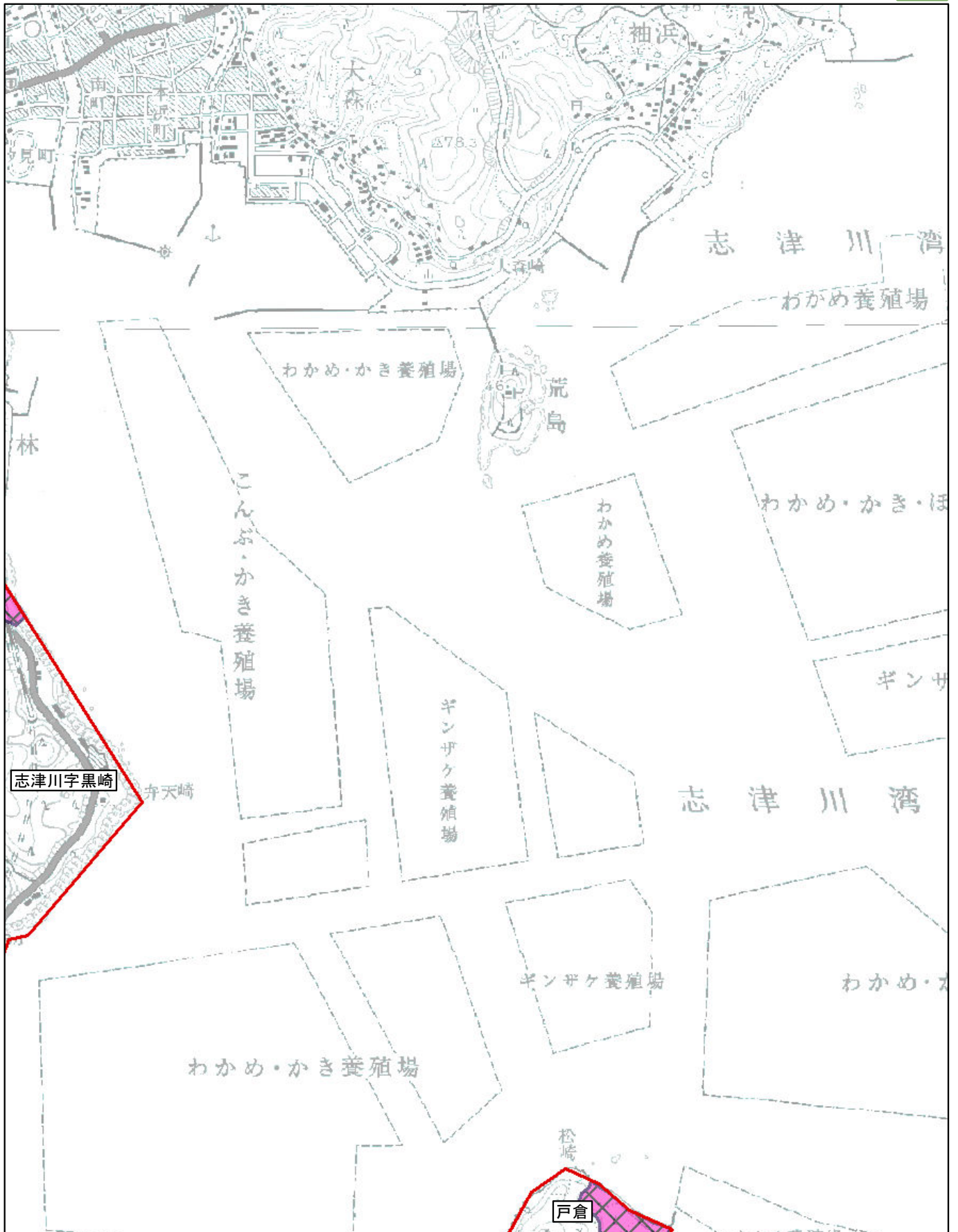
# 調整割合 別紙11-11(11/16)

市区町村名 本吉郡南三陸町

志津川字黒崎・戸倉

- Aの地域 
- Bの地域 
- Cの地域 

※ 町(丁目)又は大字名は黒枠囲いで記載しており、境界は赤線で記載しております。





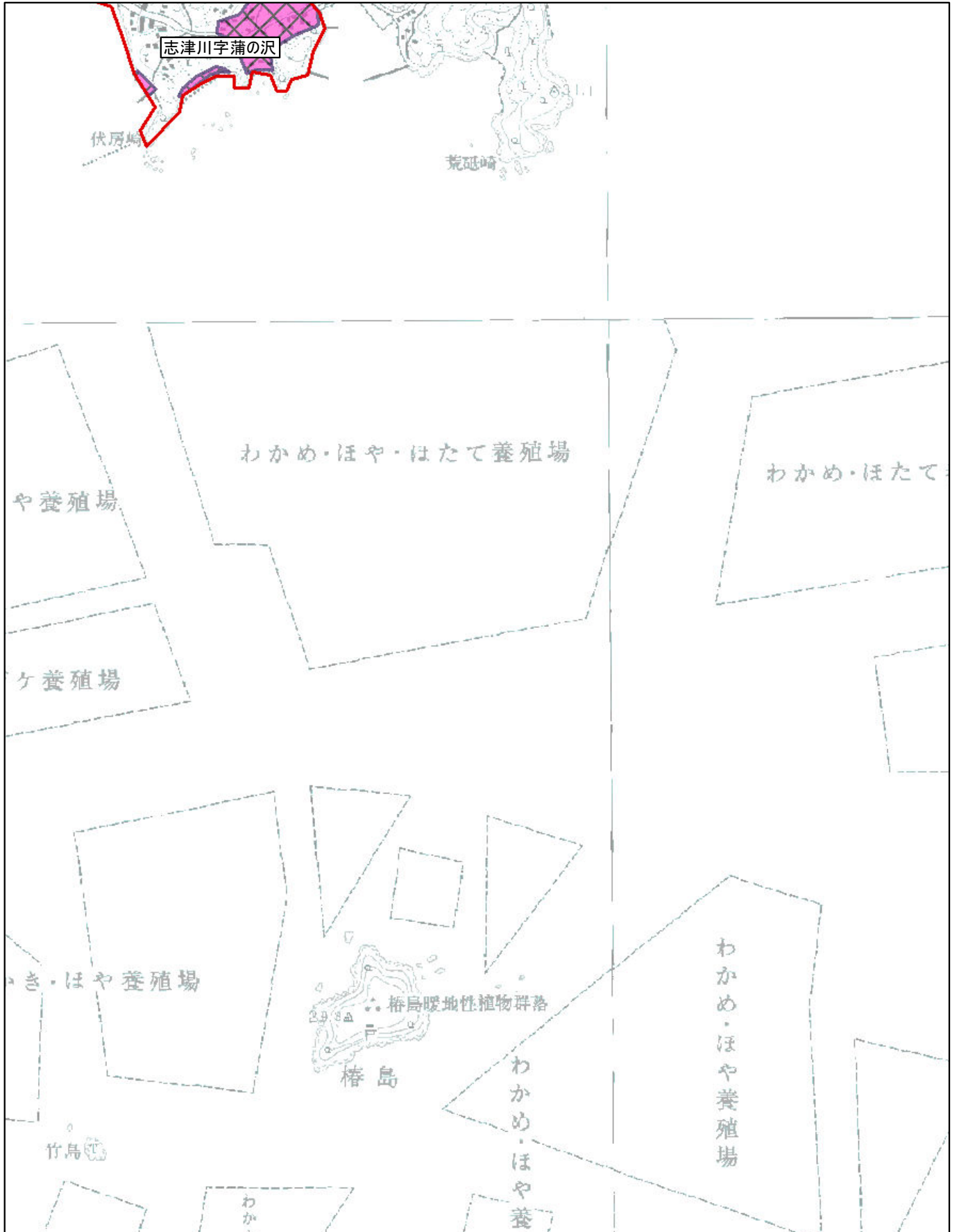
# 調整割合 別紙11-12(12/16)

市区町村名:本吉郡南三陸町

志津川字蒲の沢

- Aの地域 
- Bの地域 
- Cの地域 

※ 町(丁目)又は大字名は黒枠囲いで記載しており、境界は赤線で記載しております。





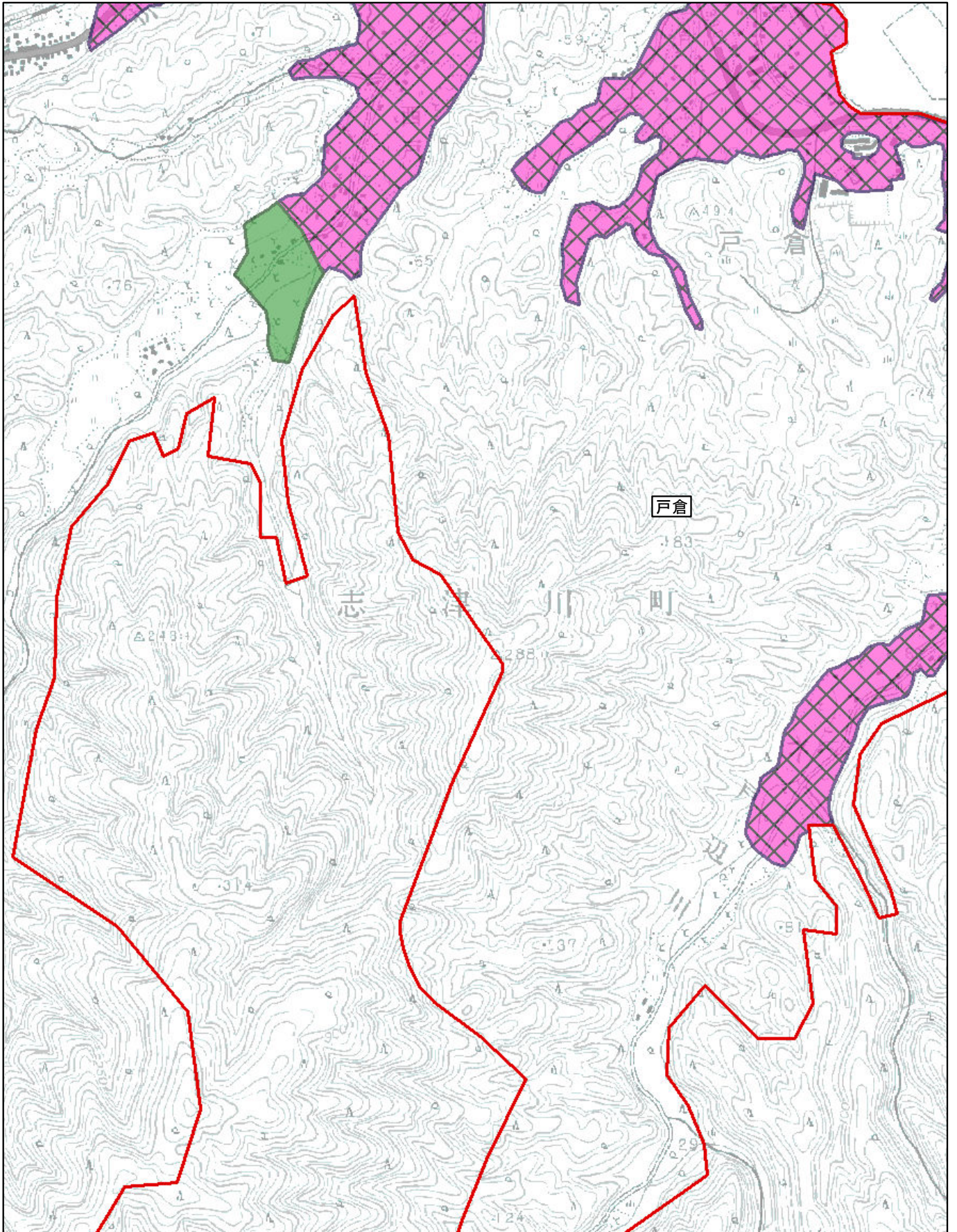
# 調整割合 別紙11-13(13/16)

市区町村名:本吉郡南三陸町

戸倉

- Aの地域 
- Bの地域 
- Cの地域 

※ 町(丁目)又は大字名は黒枠囲いで記載しており、境界は赤線で記載しております。






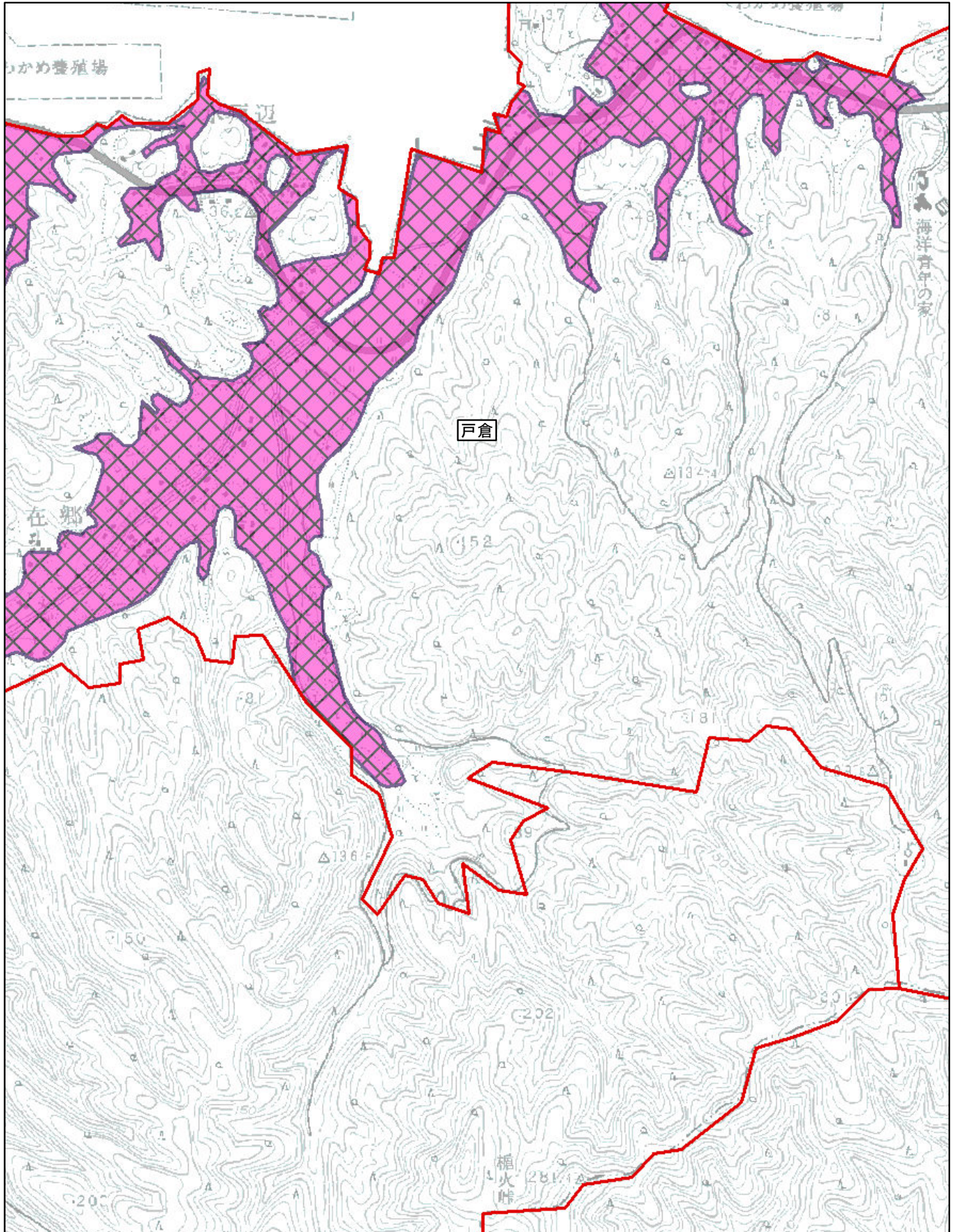
# 調整割合 別紙11-14(14/16)

市区町村名:本吉郡南三陸町

戸倉

- Aの地域 
- Bの地域 
- Cの地域 

※ 町(丁目)又は大字名は黒枠囲いで記載しており、境界は赤線で記載しております。







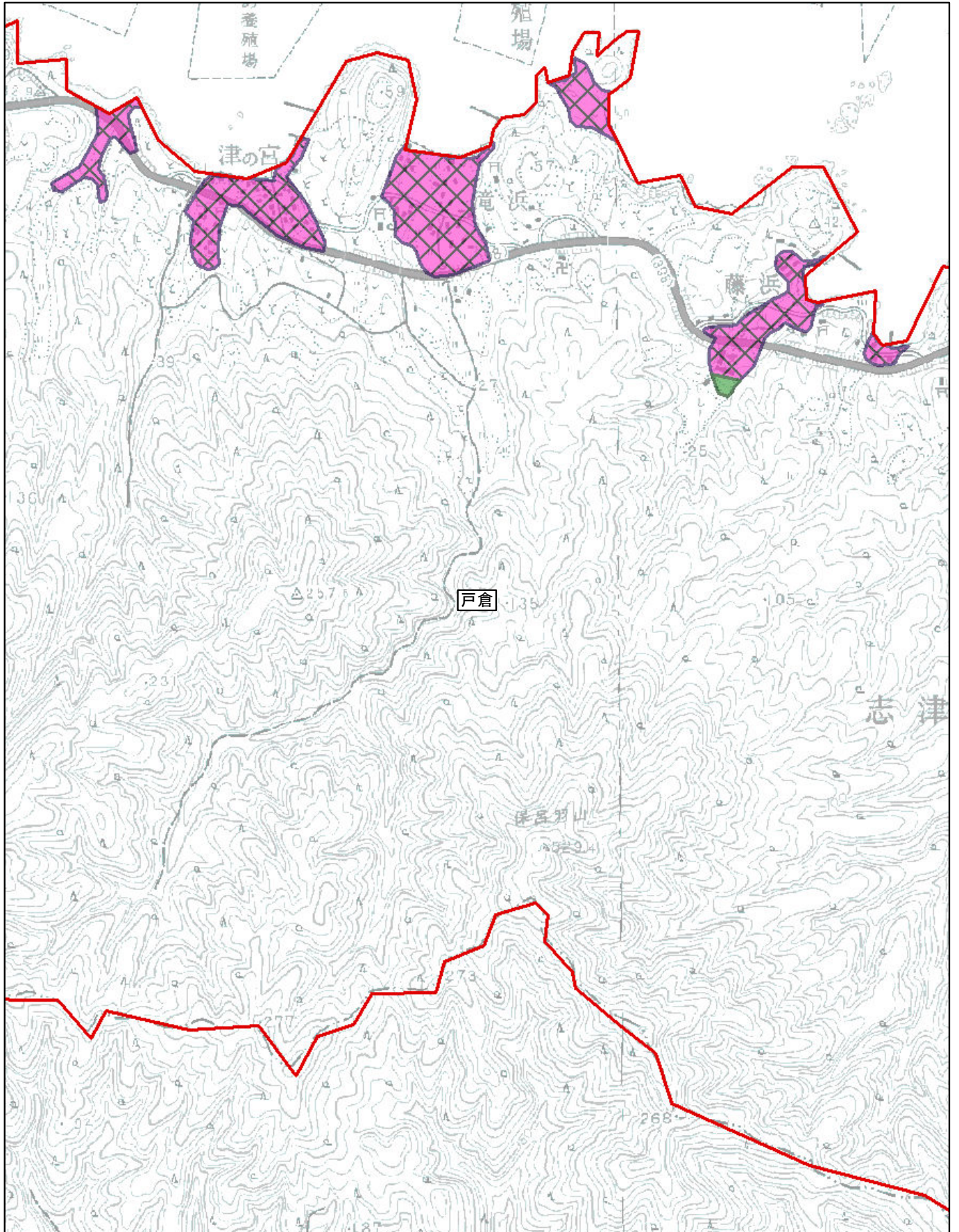
# 調整割合 別紙11-15(15/16)

市区町村名:本吉郡南三陸町

戸倉

- Aの地域 
- Bの地域 
- Cの地域 

※ 町(丁目)又は大字名は黒枠囲いで記載しており、境界は赤線で記載しております。







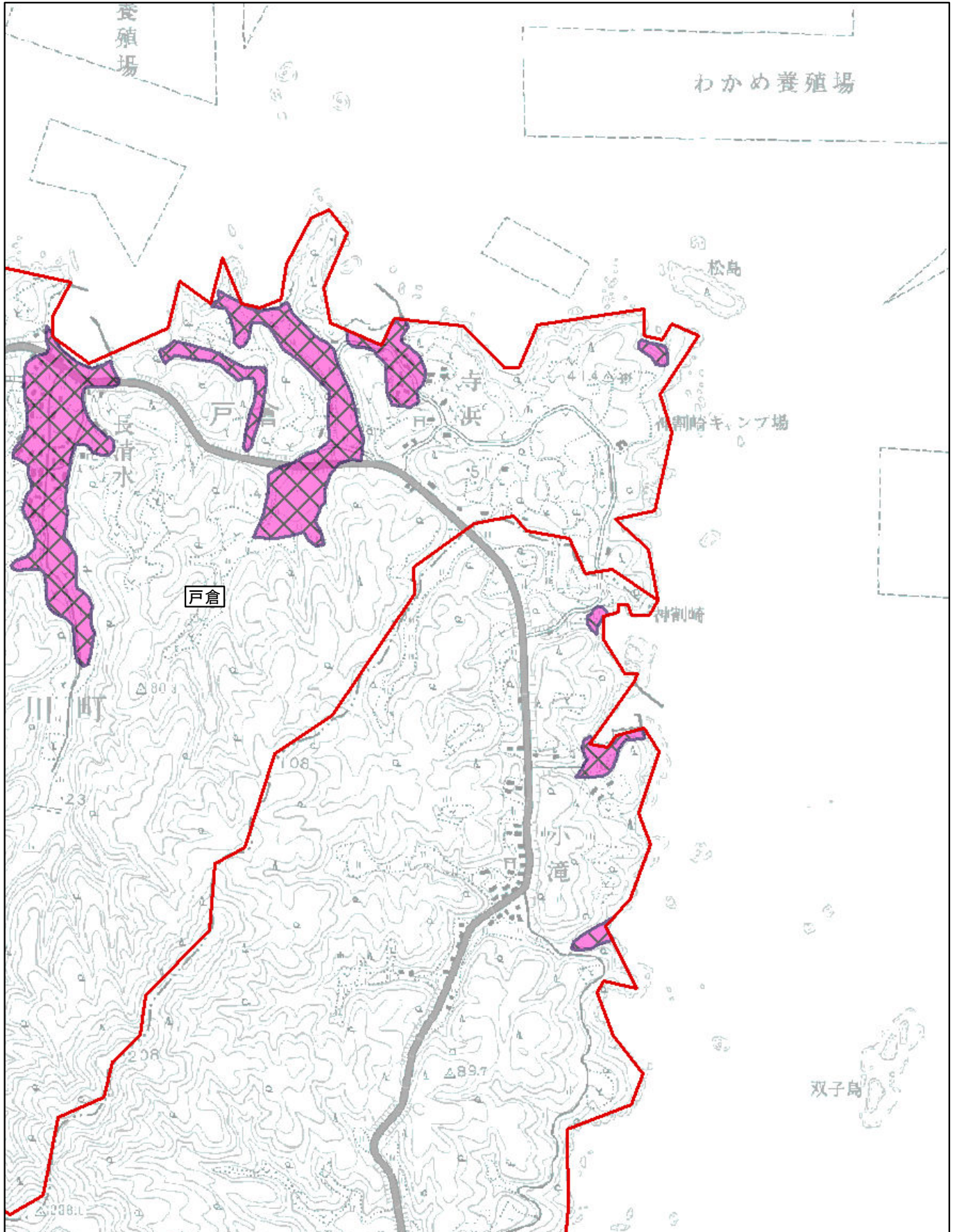
# 調整割合 別紙11-16(16/16)

市区町村名:本吉郡南三陸町

戸倉

- Aの地域 
- Bの地域 
- Cの地域 

※ 町(丁目)又は大字名は黒枠囲いで記載しており、境界は赤線で記載しております。



国土地理院提供「数値地図」及び「津波浸水範囲概況図」を使用しています。