

調整割合表

1/1

市区町村名: 下閉伊郡山田町



盛岡地方務局宮古支局

番号	県名	市区町村名	地域名	宅地 調整割合	田 調整割合	畑 調整割合	山林 調整割合	原野 調整割合
1	岩手県	下閉伊郡 山田町	荒川	0.75	0.85	0.85	0.85	0.85
2	岩手県	下閉伊郡 山田町	飯岡					
3			別紙7-3のAの地域	0.30	0.50	0.50	0.80	0.80
4			上記以外の地域	0.75	0.85	0.85	0.85	0.85
5	岩手県	下閉伊郡 山田町	石峠	0.75	0.85	0.85	0.85	0.85
6	岩手県	下閉伊郡 山田町	大沢	0.30	0.50	0.50	0.80	0.80
7	岩手県	下閉伊郡 山田町	織笠					
8			別紙7-3, 4のAの地域	0.30	0.50	0.50	0.80	0.80
9			上記以外の地域	0.75	0.85	0.85	0.85	0.85
10	岩手県	下閉伊郡 山田町	川向町	0.30	0.50	0.50	0.80	0.80
11	岩手県	下閉伊郡 山田町	北浜町	0.30	0.50	0.50	0.80	0.80
12	岩手県	下閉伊郡 山田町	後楽町	0.30	0.50	0.50	0.80	0.80
13	岩手県	下閉伊郡 山田町	境田町	0.30	0.50	0.50	0.80	0.80
14	岩手県	下閉伊郡 山田町	中央町	0.30	0.50	0.50	0.80	0.80
15	岩手県	下閉伊郡 山田町	豊間根	0.75	0.85	0.85	0.85	0.85
16	岩手県	下閉伊郡 山田町	八幡町	0.30	0.50	0.50	0.80	0.80
17	岩手県	下閉伊郡 山田町	船越					
18			別紙7-4~9のAの地域	0.30	0.50	0.50	0.80	0.80
19			上記以外の地域	0.75	0.85	0.85	0.85	0.85
20	岩手県	下閉伊郡 山田町	山田					
21			別紙7-1, 2のAの地域	0.30	0.50	0.50	0.80	0.80
22			上記以外の地域	0.75	0.85	0.85	0.85	0.85
23	岩手県	下閉伊郡 山田町	長崎1丁目	0.30	0.50	0.50	0.80	0.80
24	岩手県	下閉伊郡 山田町	長崎2丁目	0.60	0.70	0.75	0.80	0.80
25	岩手県	下閉伊郡 山田町	長崎3丁目	0.30	0.50	0.50	0.80	0.80
26	岩手県	下閉伊郡 山田町	長崎4丁目	0.60	0.70	0.75	0.80	0.80

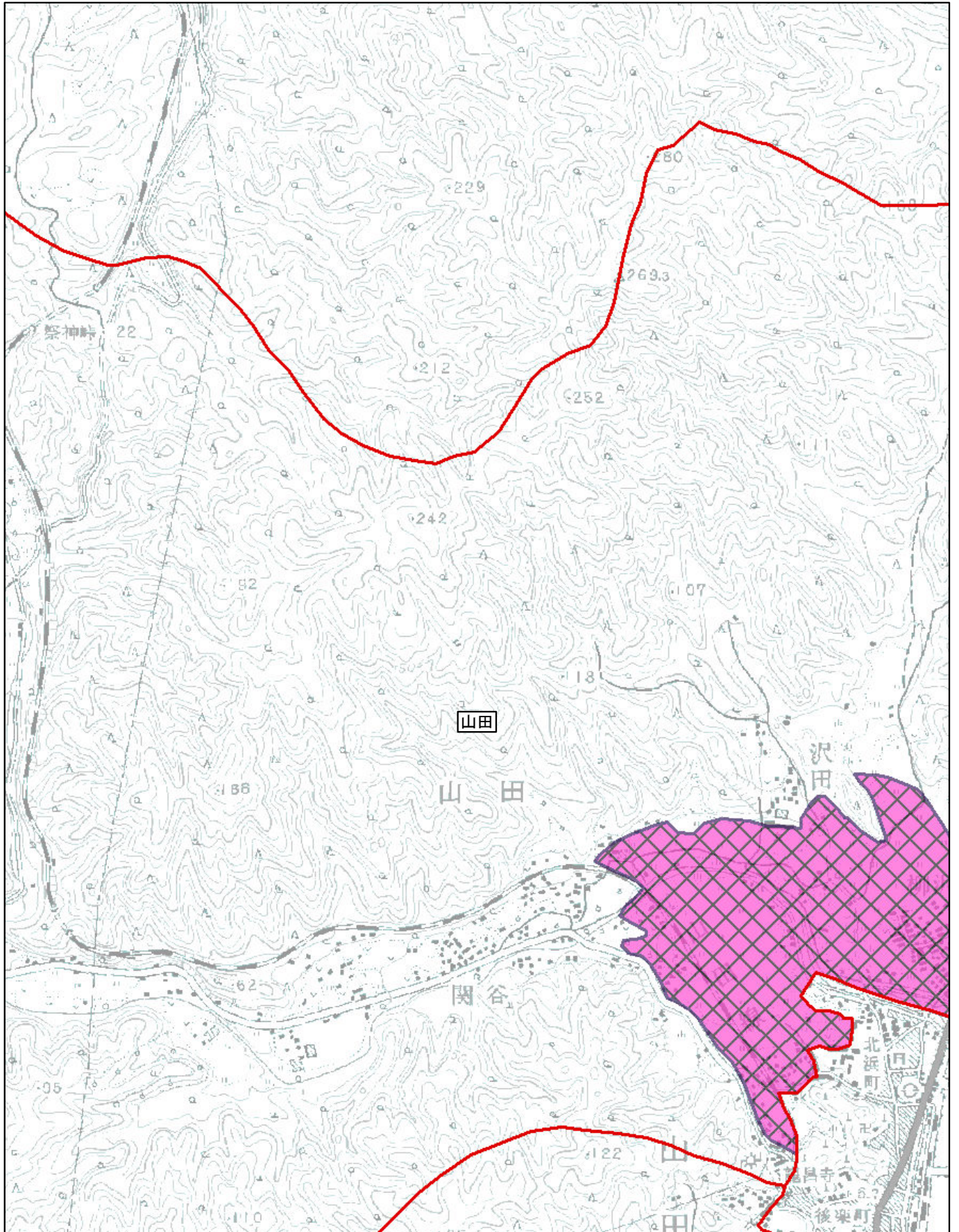
※「地域名欄」に「別紙」の記載がある地域については、「調整割合表」の最終ページ以降にある別紙の地図を基に、適用される調整割合を御確認ください。

調整割合 別紙7-1(1/9)

市区町村名 下閉伊郡山田町
山田


- Aの地域 
- Bの地域 
- Cの地域 

※ 町(丁目)又は大字名は黒枠囲いで記載しており、境界は赤線で記載しております。

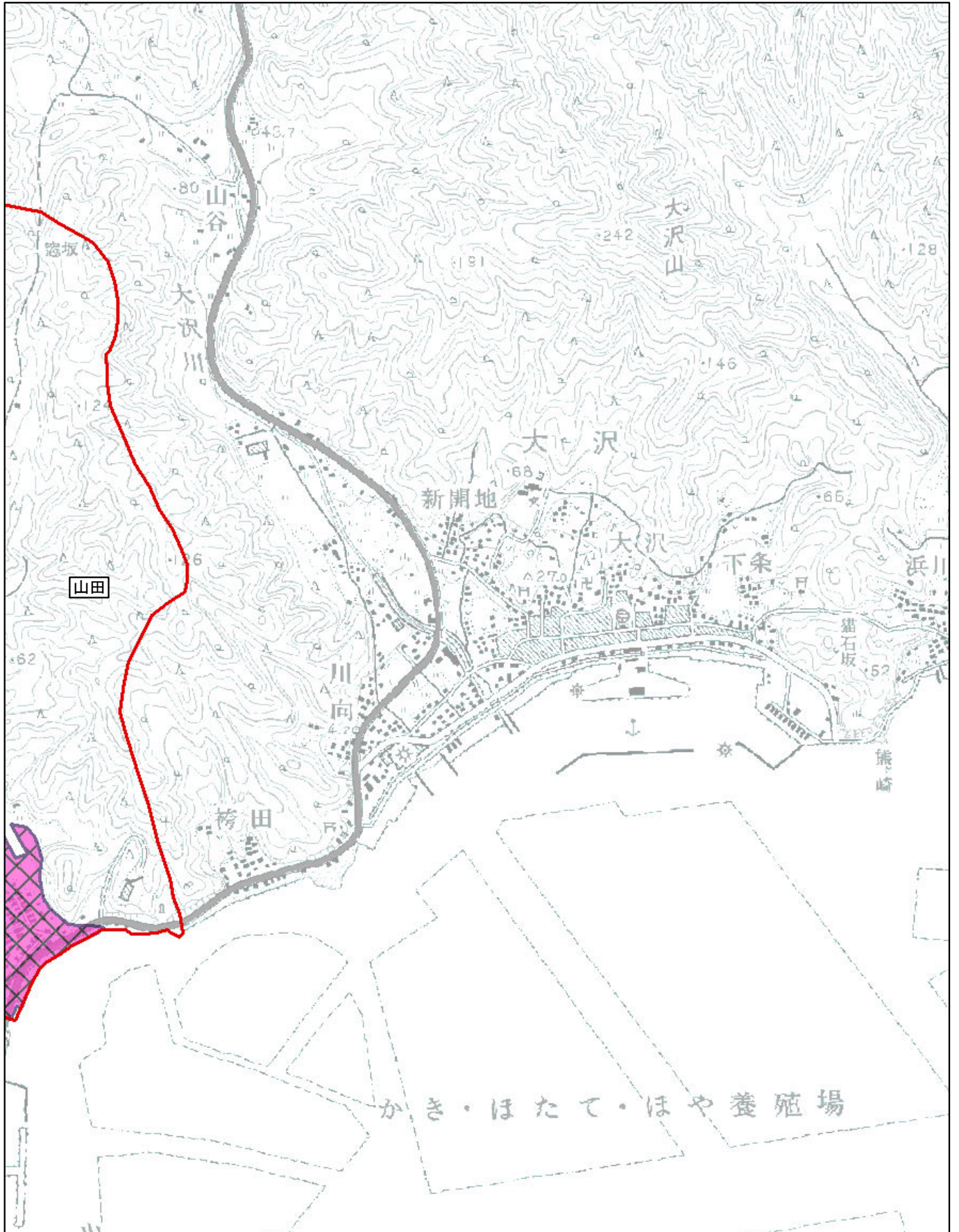


調整割合 別紙7-2(2/9)

市区町村名 下閉伊郡山田町
山田

- Aの地域 
- Bの地域 
- Cの地域 


※ 町(丁目)又は大字名は黒枠囲いで記載しており、境界は赤線で記載しております。



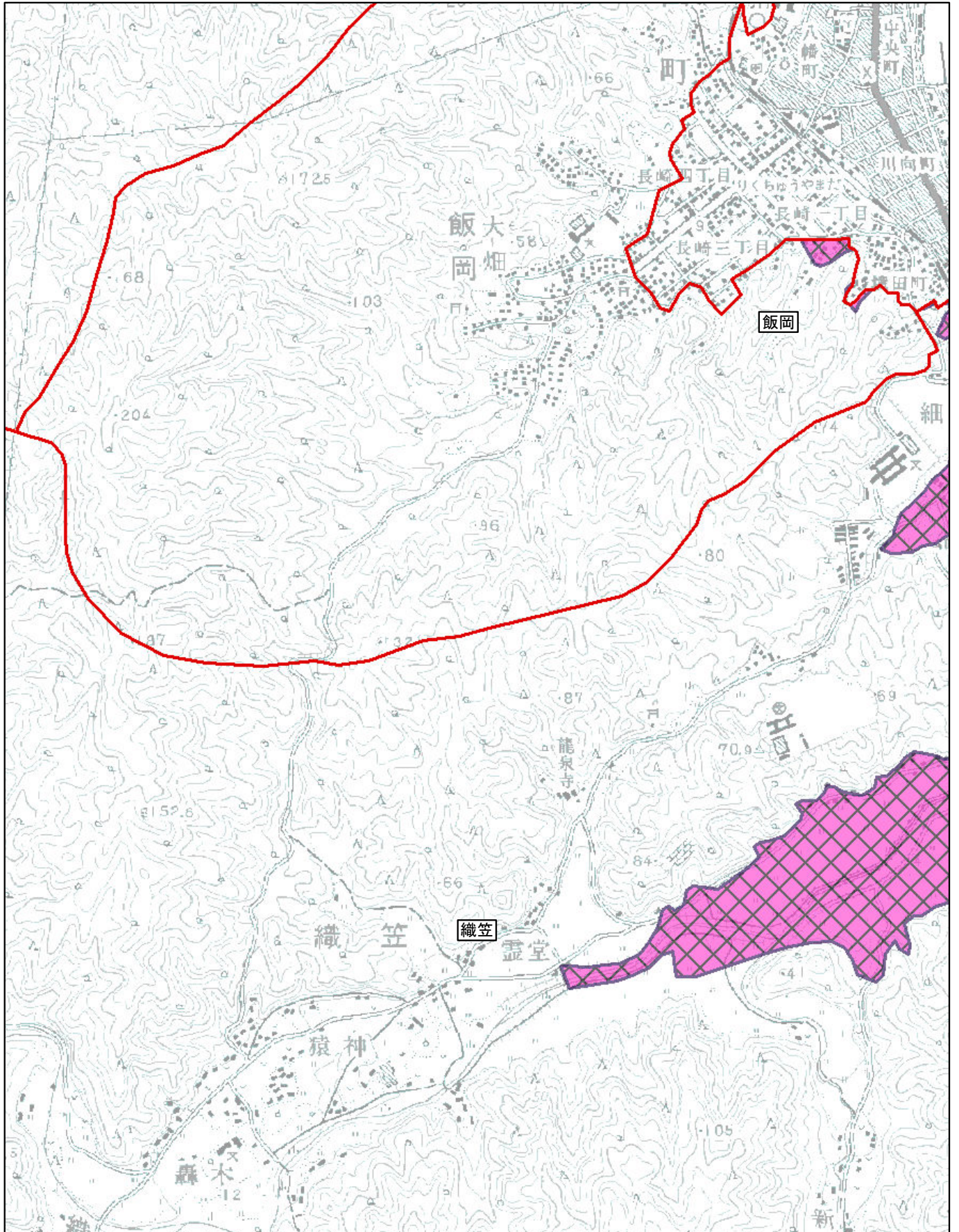
調整割合 別紙7-3(3/9)

市区町村名 下閉伊郡山田町

飯岡・織笠

- Aの地域 
- Bの地域 
- Cの地域 



※ 町(丁目)又は大字名は黒枠囲いで記載しており、境界は赤線で記載しております。



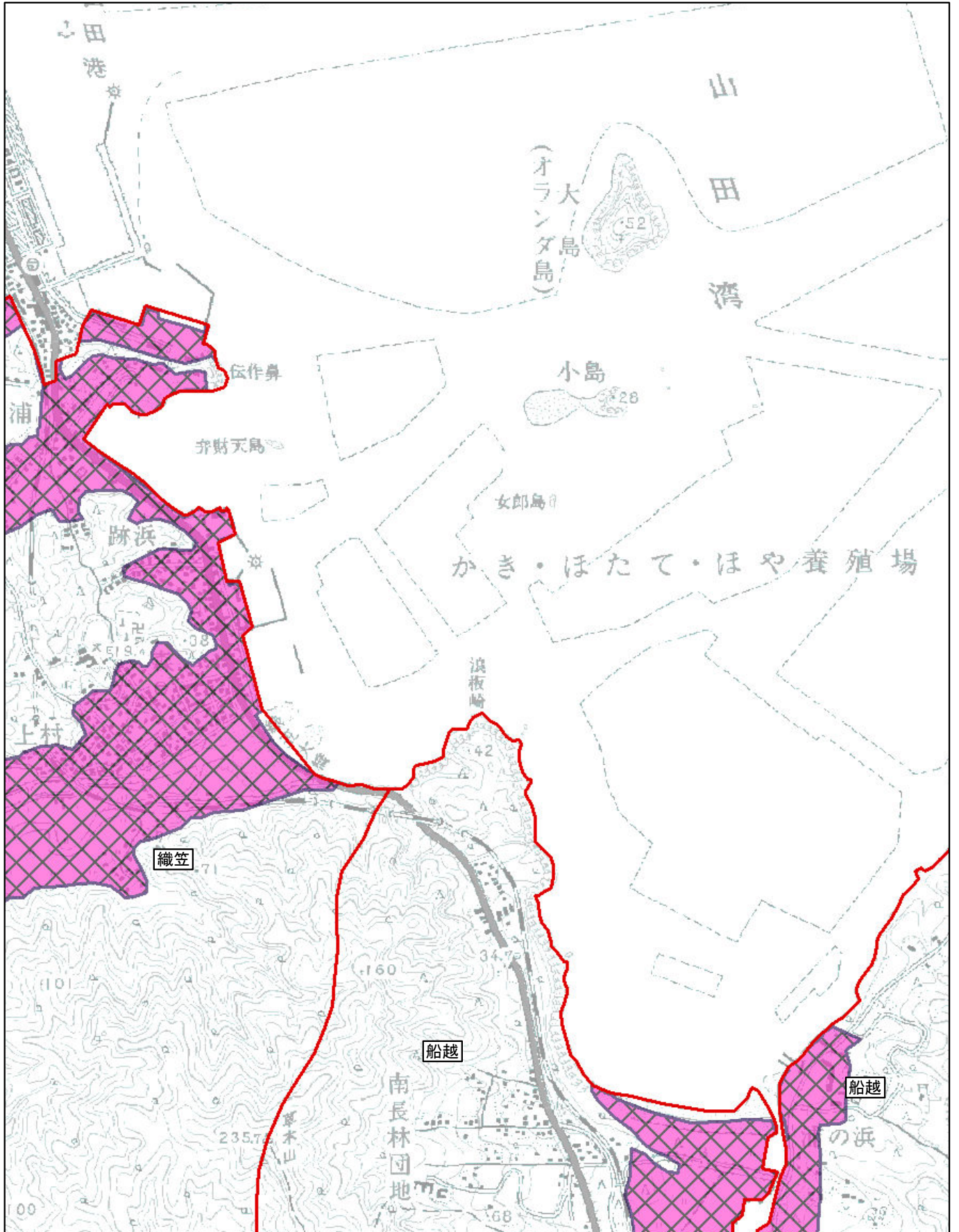
調整割合 別紙7-4(4/9)

市区町村名 下閉伊郡山田町

船越・織笠

- Aの地域 
- Bの地域 
- Cの地域 



※ 町(丁目)又は大字名は黒枠囲いで記載しており、境界は赤線で記載しております。



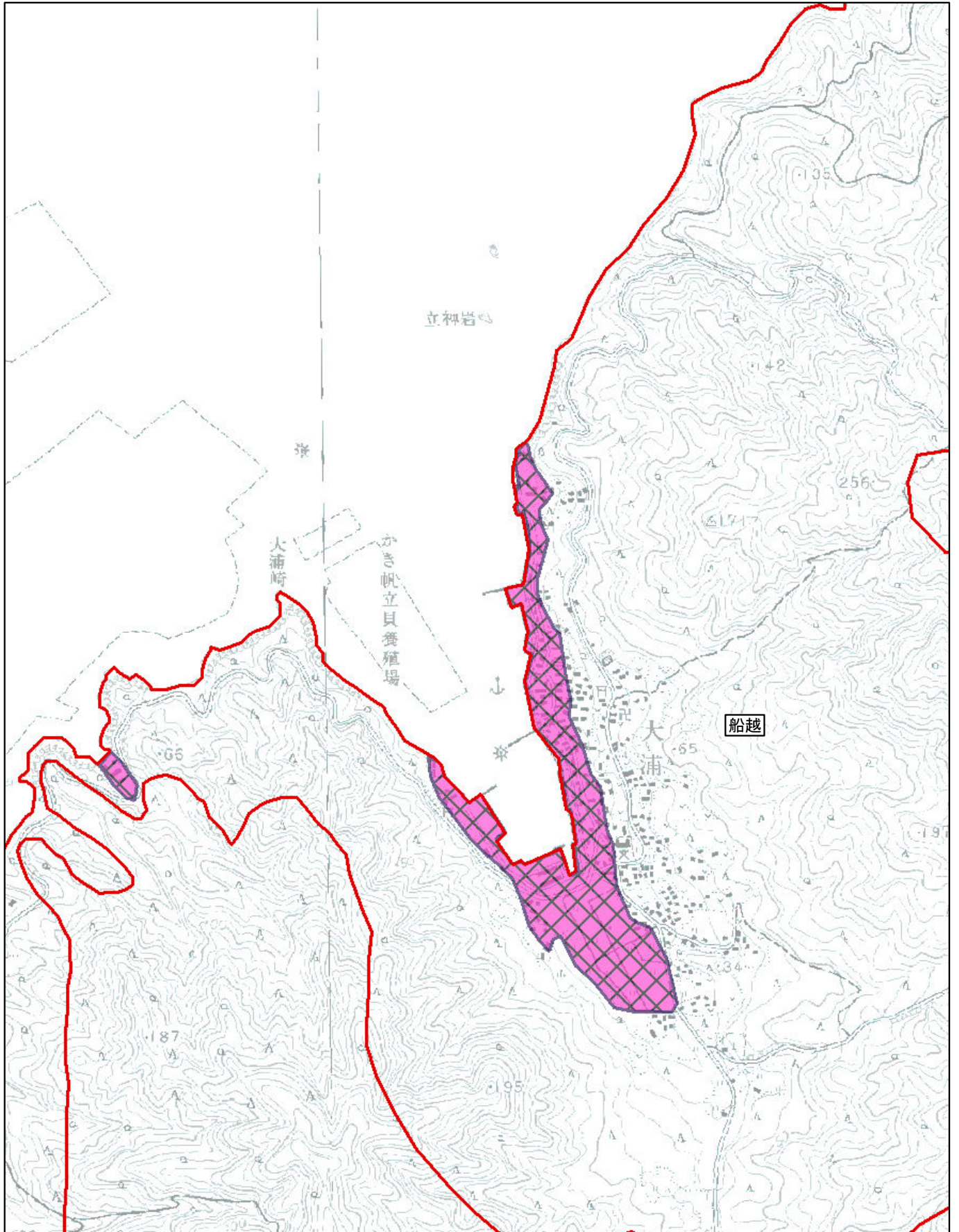
調整割合 別紙7-5(5/9)

市区町村名 下閉伊郡山田町

船越

- Aの地域 
- Bの地域 
- Cの地域 



※ 町(丁目)又は大字名は黒枠囲いで記載しており、境界は赤線で記載しております。



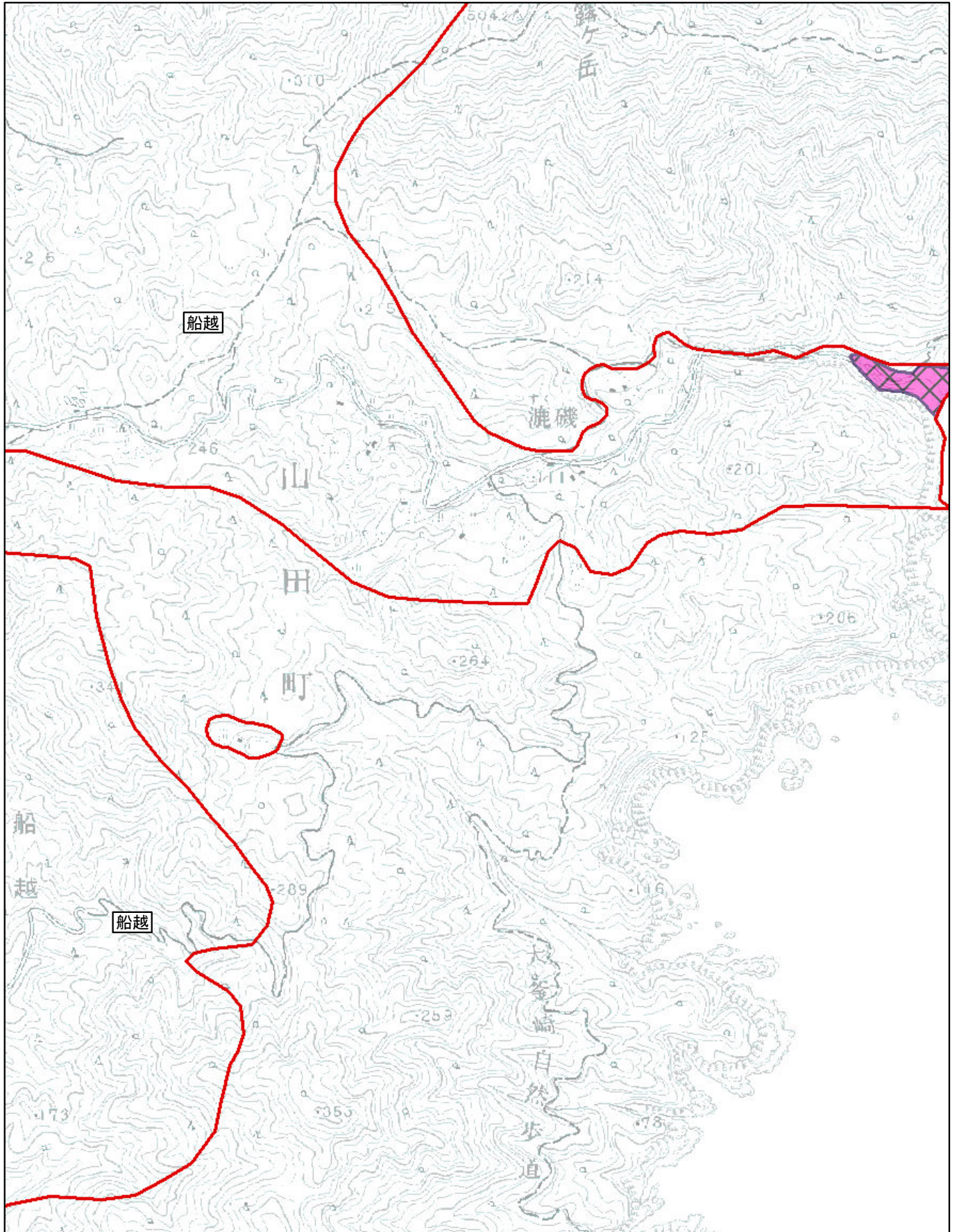
調整割合 別紙7-6(6/9)

市区町村名 下閉伊郡山田町

船越

- Aの地域 
- Bの地域 
- Cの地域 

※ 町(丁目)又は大字名は黒枠囲いで記載しており、境界は赤線で記載しております。



調整割合 別紙7-7(7/9)

市区町村名 下閉伊郡山田町

船越

- Aの地域 
- Bの地域 
- Cの地域 



※ 町(丁目)又は大字名は黒枠囲いで記載しており、境界は赤線で記載しております。



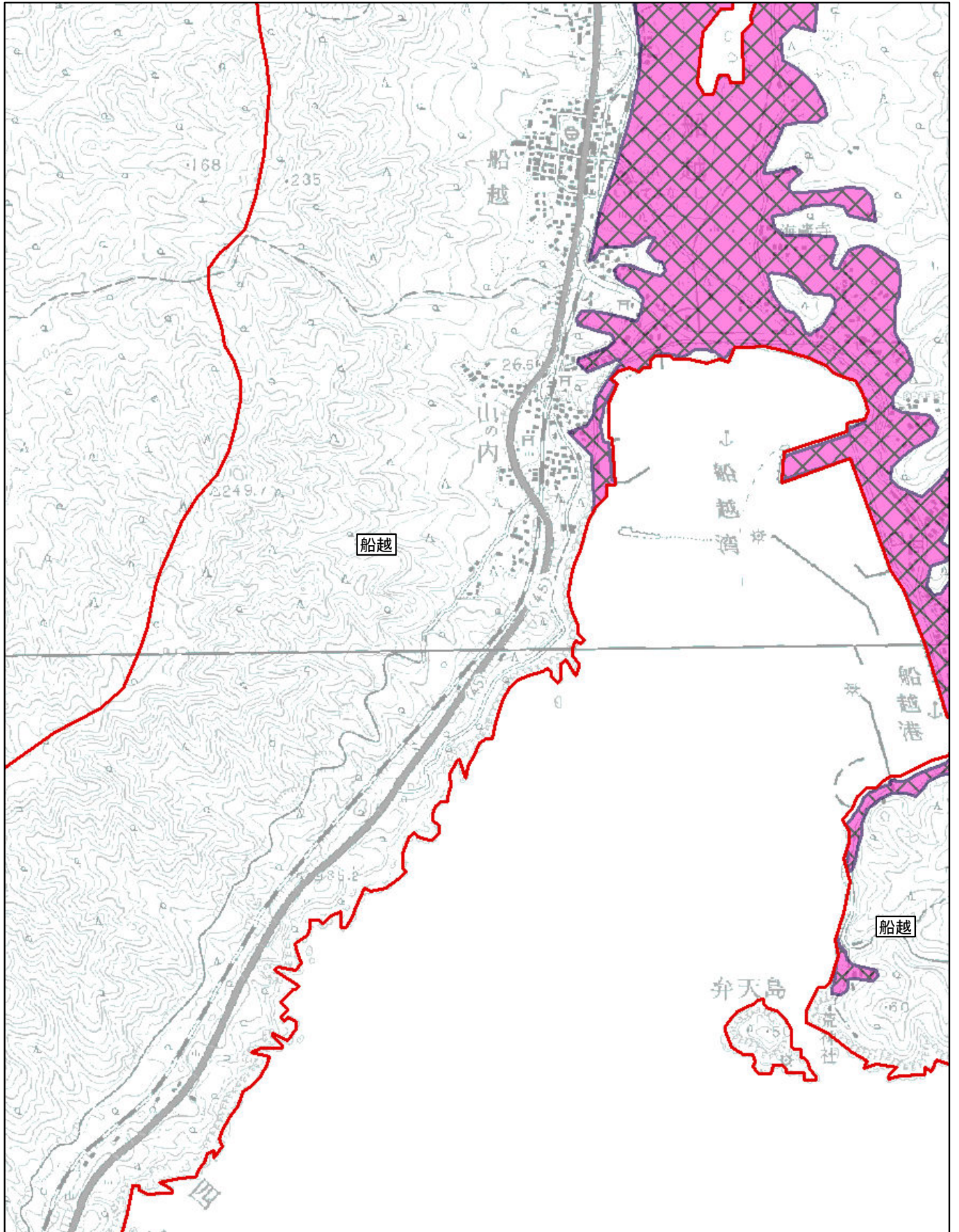
調整割合 別紙7-8(8/9)

市区町村名:下閉伊郡山田町

船越

- Aの地域 
- Bの地域 
- Cの地域 

※ 町(丁目)又は大字名は黒枠囲いで記載しており、境界は赤線で記載しております。



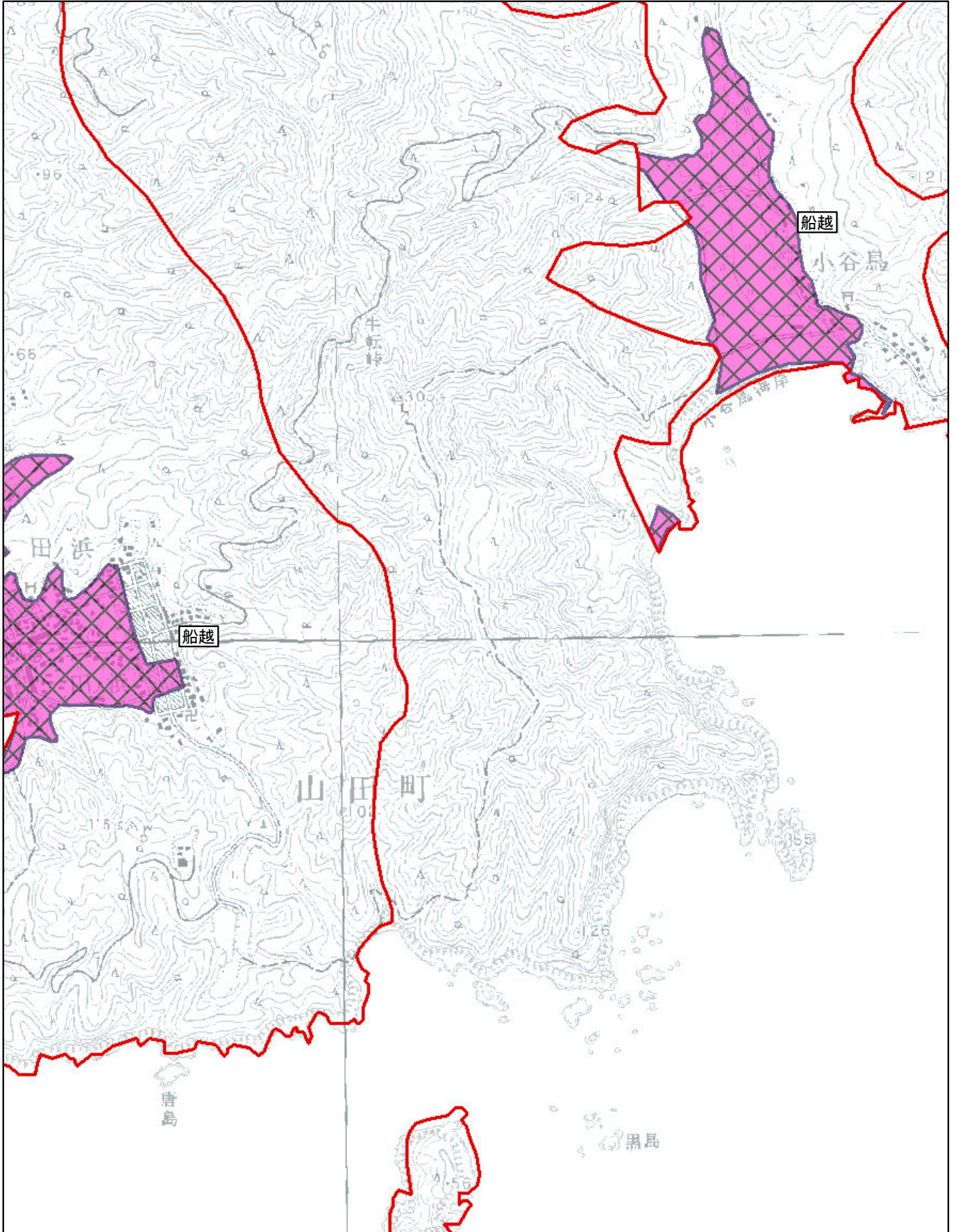
調整割合 別紙7-9(9/9)

市区町村名:下閉伊郡山田町

船越

- Aの地域 
- Bの地域 
- Cの地域 

※ 町(丁目)又は大字名は黒枠囲いで記載しており、境界は赤線で記載しております。



国土地理院提供「数値地図」及び「津波浸水範囲概況図」を使用しています。