

## 調整割合表

1/1

市区町村名: 下閉伊郡 田野畑村

盛岡地方方法務局宮古支局

番号	県名	市区町村名	地域名	宅地 調整割合	田 調整割合	畑 調整割合	山林 調整割合	原野 調整割合
1	岩手県	下閉伊郡 田野畑村	明戸					
2			別紙9-1, 2, 4のAの地域	0.30	0.55	0.55	0.85	0.85
3			上記以外の地域	0.80	0.90	0.90	0.90	0.90
4	岩手県	下閉伊郡 田野畑村	一の渡	0.80	0.90	0.90	0.90	0.90
5	岩手県	下閉伊郡 田野畑村	蝦夷森	0.80	0.90	0.90	0.90	0.90
6	岩手県	下閉伊郡 田野畑村	大芦	0.80	0.90	0.90	0.90	0.90
7	岩手県	下閉伊郡 田野畑村	大森	0.80	0.90	0.90	0.90	0.90
8	岩手県	下閉伊郡 田野畑村	尾肝要	0.80	0.90	0.90	0.90	0.90
9	岩手県	下閉伊郡 田野畑村	奥地	0.80	0.90	0.90	0.90	0.90
10	岩手県	下閉伊郡 田野畑村	奥地向	0.80	0.90	0.90	0.90	0.90
11	岩手県	下閉伊郡 田野畑村	川平	0.80	0.90	0.90	0.90	0.90
12	岩手県	下閉伊郡 田野畑村	茅刈沢	0.80	0.90	0.90	0.90	0.90
13	岩手県	下閉伊郡 田野畑村	北山					
14			別紙9-2のAの地域	0.30	0.55	0.55	0.85	0.85
15			上記以外の地域	0.80	0.90	0.90	0.90	0.90
16	岩手県	下閉伊郡 田野畑村	切牛					
17			別紙9-5のAの地域	0.30	0.55	0.55	0.85	0.85
18			上記以外の地域	0.80	0.90	0.90	0.90	0.90
19	岩手県	下閉伊郡 田野畑村	猿山	0.80	0.90	0.90	0.90	0.90
20	岩手県	下閉伊郡 田野畑村	島越					
21			別紙9-3~5のAの地域	0.30	0.55	0.55	0.85	0.85
22			上記以外の地域	0.80	0.90	0.90	0.90	0.90
23	岩手県	下閉伊郡 田野畑村	巢合	0.80	0.90	0.90	0.90	0.90
24	岩手県	下閉伊郡 田野畑村	菅窪	0.80	0.90	0.90	0.90	0.90
25	岩手県	下閉伊郡 田野畑村	千丈	0.80	0.90	0.90	0.90	0.90
26	岩手県	下閉伊郡 田野畑村	千足	0.80	0.90	0.90	0.90	0.90
27	岩手県	下閉伊郡 田野畑村	滝ノ沢	0.80	0.90	0.90	0.90	0.90
28	岩手県	下閉伊郡 田野畑村	田代	0.80	0.90	0.90	0.90	0.90
29	岩手県	下閉伊郡 田野畑村	田野畑	0.80	0.90	0.90	0.90	0.90
30	岩手県	下閉伊郡 田野畑村	机					
31			別紙9-2のAの地域	0.30	0.55	0.55	0.85	0.85
32			上記以外の地域	0.80	0.90	0.90	0.90	0.90
33	岩手県	下閉伊郡 田野畑村	年呂部	0.80	0.90	0.90	0.90	0.90
34	岩手県	下閉伊郡 田野畑村	長根	0.80	0.90	0.90	0.90	0.90
35	岩手県	下閉伊郡 田野畑村	七滝	0.80	0.90	0.90	0.90	0.90
36	岩手県	下閉伊郡 田野畑村	沼袋	0.80	0.90	0.90	0.90	0.90
37	岩手県	下閉伊郡 田野畑村	子木地	0.80	0.90	0.90	0.90	0.90
38	岩手県	下閉伊郡 田野畑村	子木屋敷	0.80	0.90	0.90	0.90	0.90
39	岩手県	下閉伊郡 田野畑村	萩牛	0.80	0.90	0.90	0.90	0.90
40	岩手県	下閉伊郡 田野畑村	浜岩泉	0.80	0.90	0.90	0.90	0.90
41	岩手県	下閉伊郡 田野畑村	日蔭	0.80	0.90	0.90	0.90	0.90
42	岩手県	下閉伊郡 田野畑村	姫松	0.80	0.90	0.90	0.90	0.90
43	岩手県	下閉伊郡 田野畑村	真木沢					
44			別紙9-5のAの地域	0.30	0.55	0.55	0.85	0.85
45			上記以外の地域	0.80	0.90	0.90	0.90	0.90
46	岩手県	下閉伊郡 田野畑村	松前沢					
47			別紙9-3, 4のAの地域	0.30	0.55	0.55	0.85	0.85
48			上記以外の地域	0.80	0.90	0.90	0.90	0.90
49	岩手県	下閉伊郡 田野畑村	三沢	0.80	0.90	0.90	0.90	0.90
50	岩手県	下閉伊郡 田野畑村	南大芦	0.80	0.90	0.90	0.90	0.90
51	岩手県	下閉伊郡 田野畑村	室場	0.80	0.90	0.90	0.90	0.90
52	岩手県	下閉伊郡 田野畑村	目名	0.80	0.90	0.90	0.90	0.90
53	岩手県	下閉伊郡 田野畑村	羅賀					
54			別紙9-4のAの地域	0.30	0.55	0.55	0.85	0.85
55			上記以外の地域	0.80	0.90	0.90	0.90	0.90
56	岩手県	下閉伊郡 田野畑村	和野					
57			別紙9-4のAの地域	0.30	0.55	0.55	0.85	0.85
58			上記以外の地域	0.80	0.90	0.90	0.90	0.90

※「地域名欄」に「別紙」の記載がある地域については、「調整割合表」の最終ページ以降にある別紙の地図を基に、適用される調整割合を御確認ください。

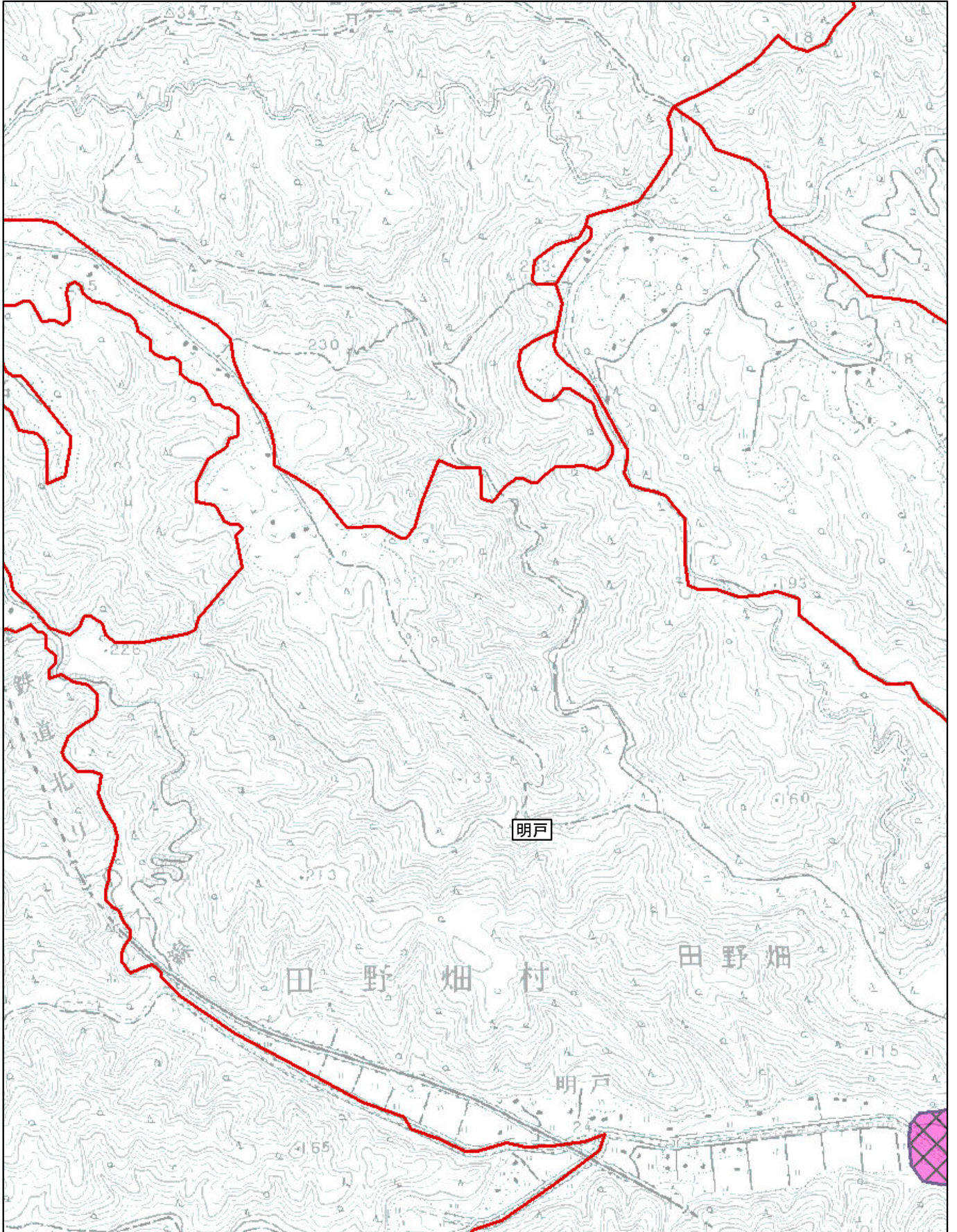
# 調整割合 別紙9-1(1/5)

市区町村名:下閉伊郡田野畑村

明戸

- Aの地域 
- Bの地域 
- Cの地域 

※ 町(丁目)又は大字名は黒枠囲いで記載しており、境界は赤線で記載しております。



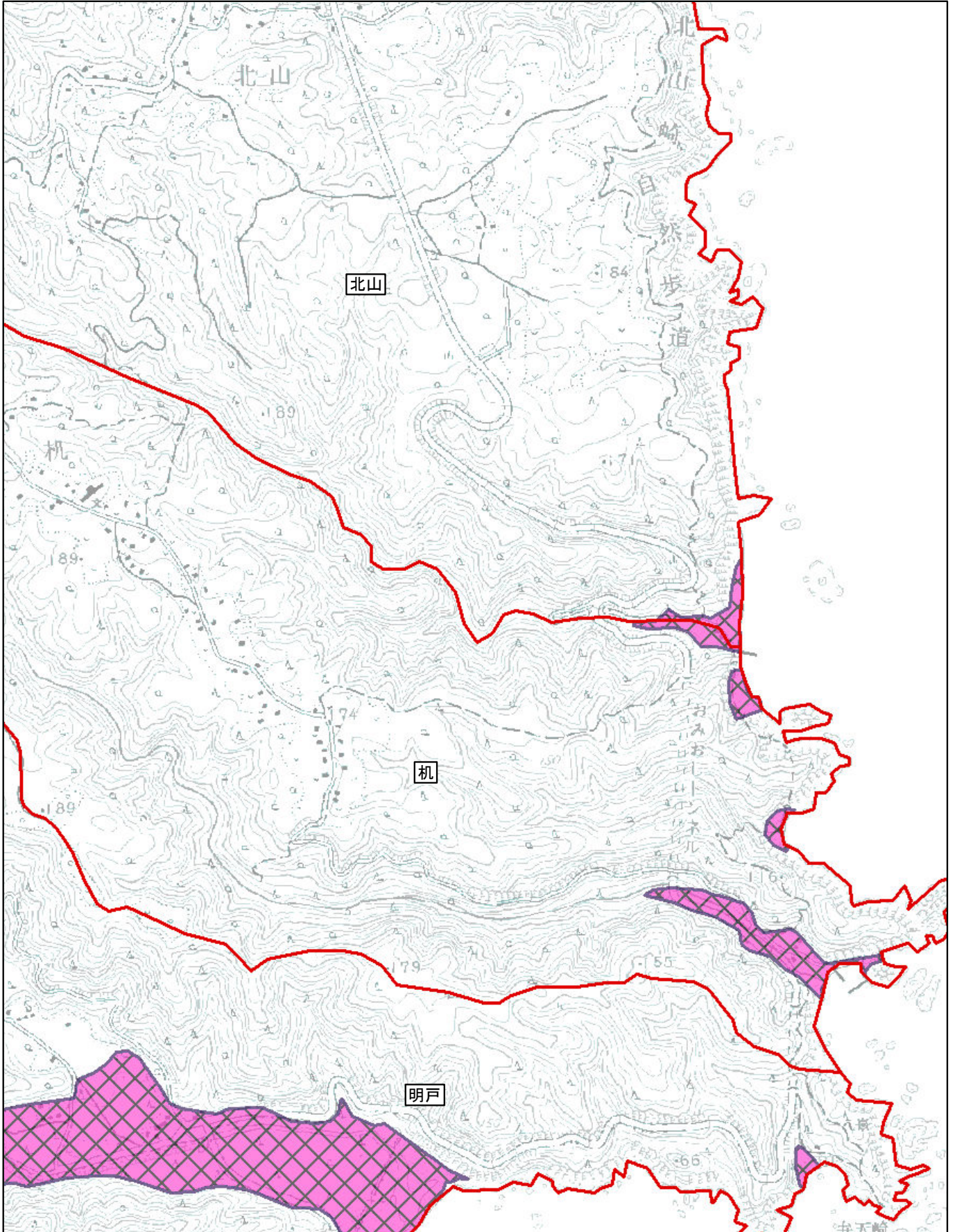
# 調整割合 別紙9-2(2/5)

市区町村名:下閉伊郡田野畑村

机・北山・明戸

- Aの地域 
- Bの地域 
- Cの地域 

※ 町(丁目)又は大字名は黒枠囲いで記載しており、境界は赤線で記載しております。



国土地理院提供「数値地図」及び「津波浸水範囲概況図」を使用しています。

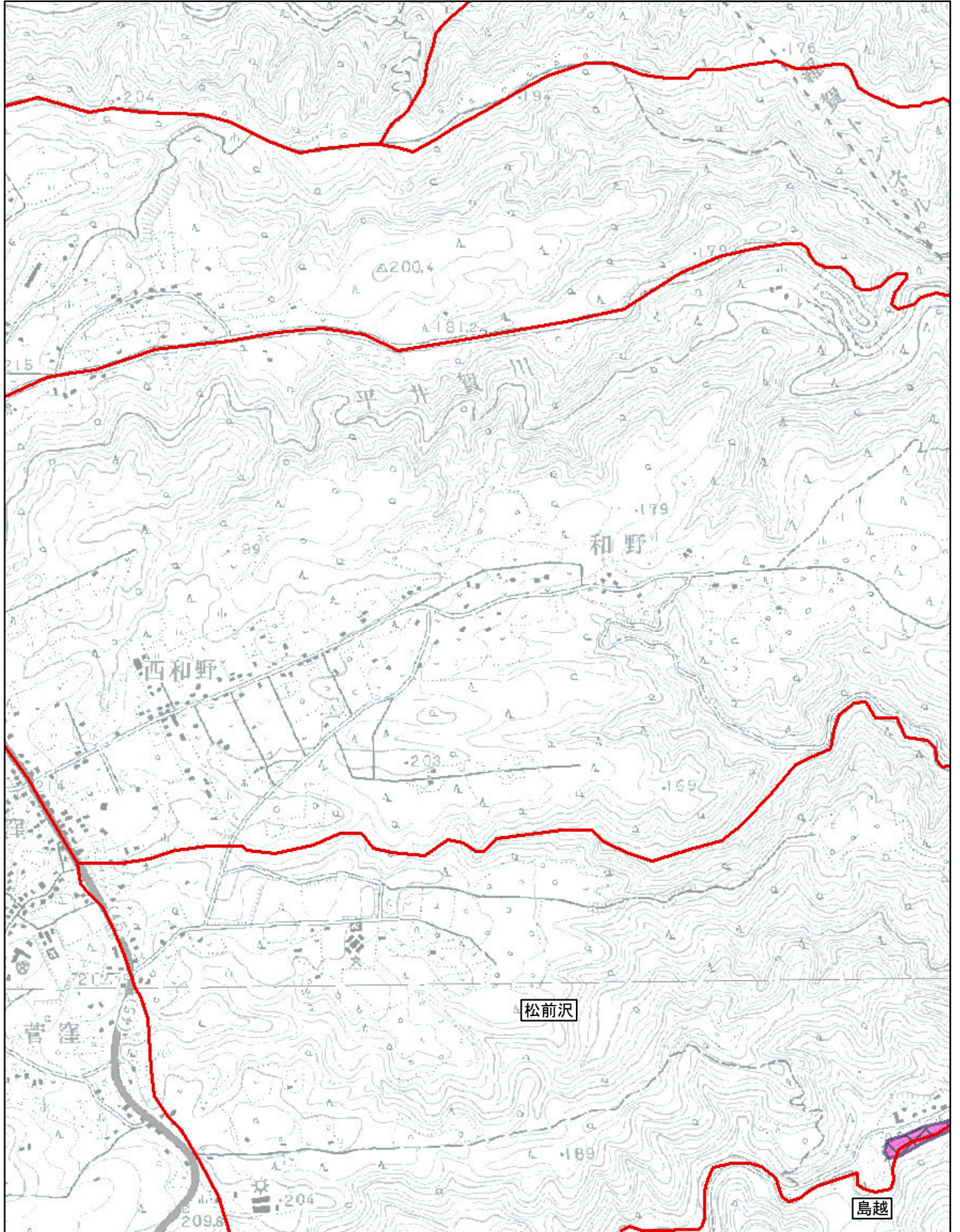
# 調整割合 別紙9-3(3/5)

市区町村名:下閉伊郡田野畑村

島越・松前沢

- Aの地域 
- Bの地域 
- Cの地域 

※ 町(丁目)又は大字名は黒枠囲いで記載しており、境界は赤線で記載しております。

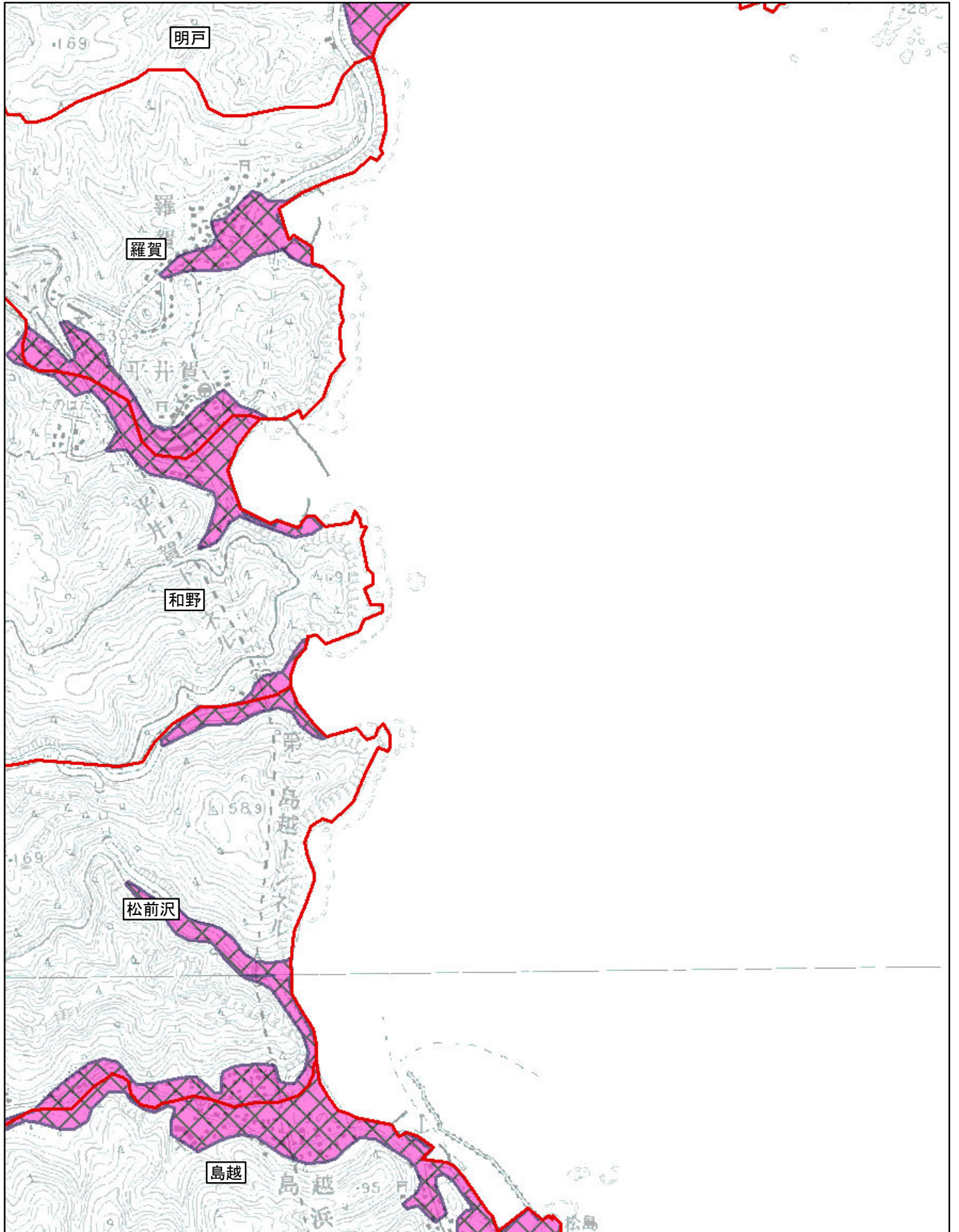


# 調整割合 別紙9-4(4/5)

市区町村名:下閉伊郡田野畑村  
島越・松前沢・和野・明戸・羅賀

- Aの地域 
- Bの地域 
- Cの地域 

※ 町(丁目)又は大字名は黒枠囲いで記載しており、境界は赤線で記載しております。



# 調整割合 別紙9-5(5/5)

市区町村名:下閉伊郡田野畑村

島越・真木沢・切牛

- Aの地域 
- Bの地域 
- Cの地域 

※ 町(丁目)又は大字名は黒枠囲いで記載しており、境界は赤線で記載しております。

