

調整割合表

1/1

市区町村名: 上閉伊郡大槌町

盛岡地方方法務局宮古支局

番号	県名	市区町村名	地域名	宅地 調整割合	田 調整割合	畑 調整割合	山林 調整割合	原野 調整割合
1	岩手県	上閉伊郡 大槌町	赤浜1丁目	0.30	0.50	0.50	0.75	0.75
2	岩手県	上閉伊郡 大槌町	赤浜2丁目	0.30	0.50	0.50	0.75	0.75
3	岩手県	上閉伊郡 大槌町	赤浜3丁目	0.70	0.80	0.80	0.80	0.80
4	岩手県	上閉伊郡 大槌町	安渡1丁目	0.30	0.50	0.50	0.75	0.75
5	岩手県	上閉伊郡 大槌町	安渡2丁目	0.30	0.50	0.50	0.75	0.75
6	岩手県	上閉伊郡 大槌町	安渡3丁目	0.30	0.50	0.50	0.75	0.75
7	岩手県	上閉伊郡 大槌町	大槌					
8			別紙6-3, 4のAの地域	0.30	0.50	0.50	0.75	0.75
9			別紙6-3, 4のCの地域	0.55	0.65	0.70	0.75	0.75
10			上記以外の地域	0.70	0.80	0.80	0.80	0.80
11	岩手県	上閉伊郡 大槌町	大町	0.30	0.50	0.50	0.75	0.75
12	岩手県	上閉伊郡 大槌町	金澤	0.70	0.80	0.80	0.80	0.80
13	岩手県	上閉伊郡 大槌町	上町	0.30	0.50	0.50	0.75	0.75
14	岩手県	上閉伊郡 大槌町	吉里々々					
15			別紙6-1, 2, 5, 6のAの地域	0.30	0.50	0.50	0.75	0.75
16			上記以外の地域	0.70	0.80	0.80	0.80	0.80
17	岩手県	上閉伊郡 大槌町	小槌	0.70	0.80	0.80	0.80	0.80
18			別紙6-3, 4のAの地域	0.30	0.50	0.50	0.75	0.75
19			別紙6-3, 4のCの地域	0.55	0.65	0.70	0.75	0.75
20			上記以外の地域	0.70	0.80	0.80	0.80	0.80
21	岩手県	上閉伊郡 大槌町	栄町	0.30	0.50	0.50	0.75	0.75
22	岩手県	上閉伊郡 大槌町	桜木町	0.55	0.65	0.70	0.75	0.75
23	岩手県	上閉伊郡 大槌町	新町	0.30	0.50	0.50	0.75	0.75
24	岩手県	上閉伊郡 大槌町	末広町	0.30	0.50	0.50	0.75	0.75
25	岩手県	上閉伊郡 大槌町	須賀町	0.30	0.50	0.50	0.75	0.75
26	岩手県	上閉伊郡 大槌町	本町	0.30	0.50	0.50	0.75	0.75
27	岩手県	上閉伊郡 大槌町	港町	0.30	0.50	0.50	0.75	0.75
28	岩手県	上閉伊郡 大槌町	新港町	0.30	0.50	0.50	0.75	0.75
29	岩手県	上閉伊郡 大槌町	大ケ口1丁目	0.55	0.65	0.70	0.75	0.75
30	岩手県	上閉伊郡 大槌町	大ケ口2丁目	0.70	0.80	0.80	0.80	0.80
31	岩手県	上閉伊郡 大槌町	吉里吉里1丁目	0.30	0.50	0.50	0.75	0.75
32	岩手県	上閉伊郡 大槌町	吉里吉里2丁目	0.30	0.50	0.50	0.75	0.75
33	岩手県	上閉伊郡 大槌町	吉里吉里3丁目	0.30	0.50	0.50	0.75	0.75
34	岩手県	上閉伊郡 大槌町	吉里吉里4丁目	0.70	0.80	0.80	0.80	0.80

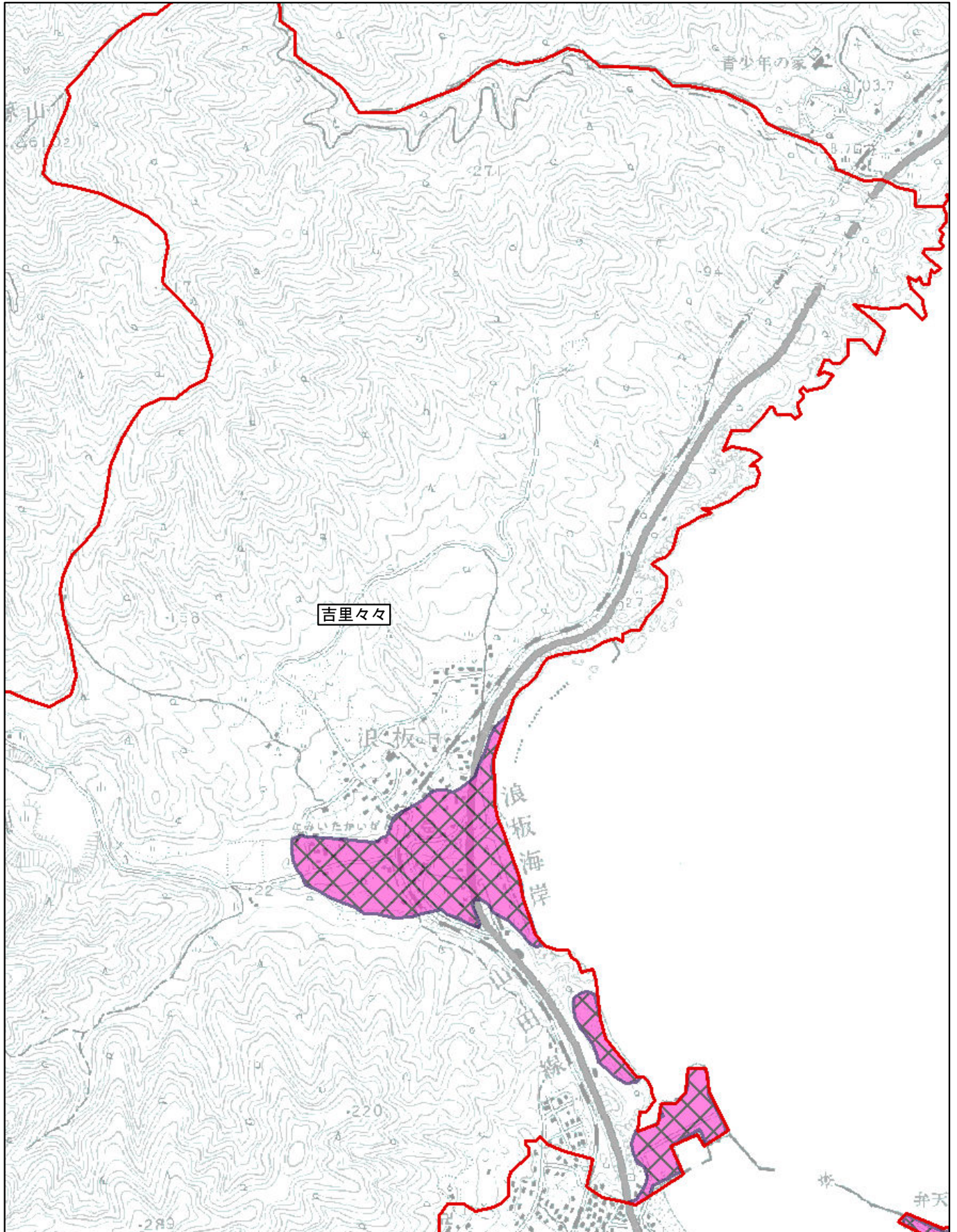
※「地域名欄」に「別紙」の記載がある地域については、「調整割合表」の最終ページ以降にある別紙の地図を基に、適用される調整割合を御確認ください。

調整割合 別紙6-1(1/6)

市区町村名 上閉伊郡大槌町
吉里々々

- Aの地域 
- Bの地域 
- Cの地域 


※ 町(丁目)又は大字名は黒枠囲いで記載しており、境界は赤線で記載しております。



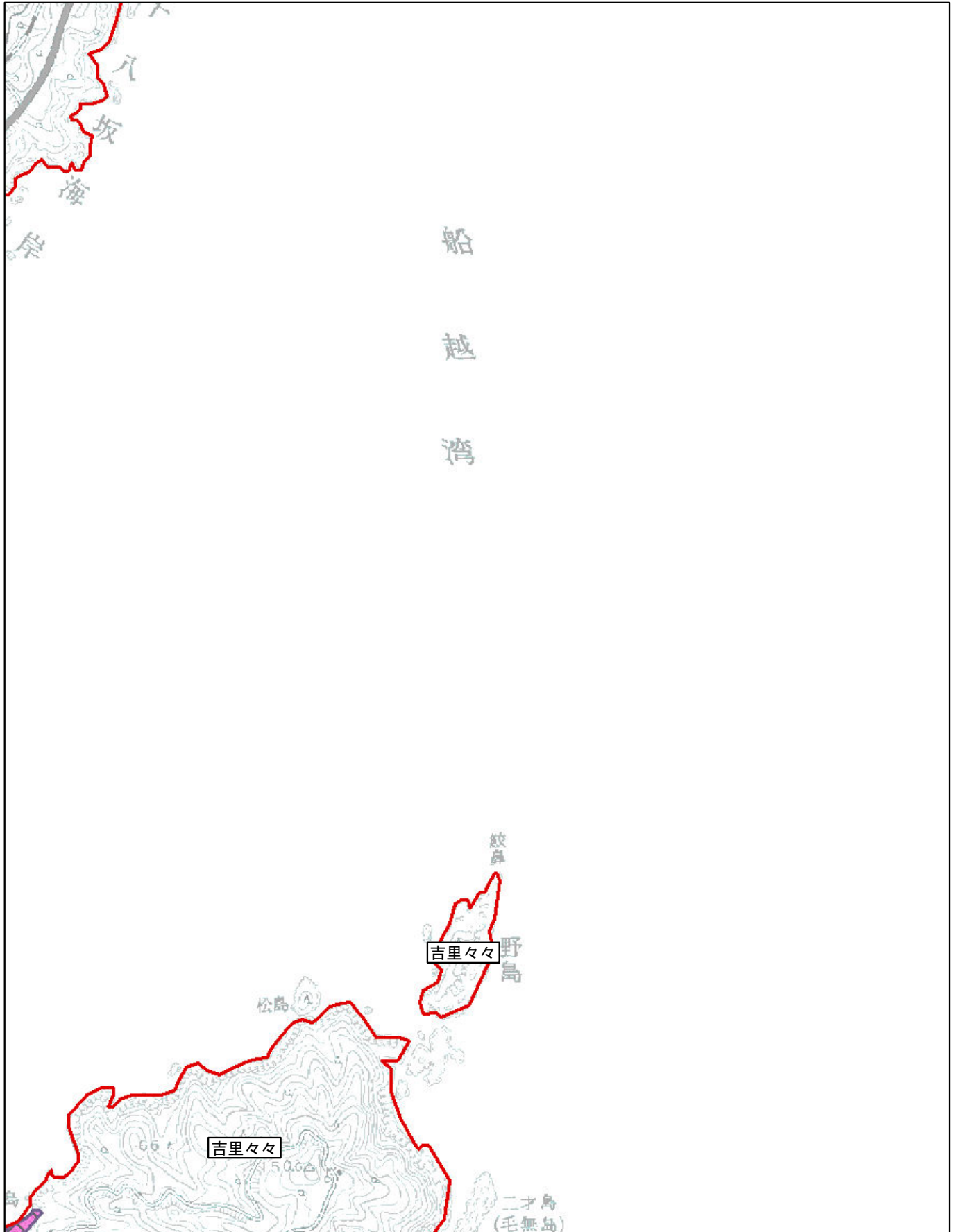
調整割合 別紙6-2(2/6)

市区町村名 上閉伊郡大槌町

吉里々々

- Aの地域 
- Bの地域 
- Cの地域 

※ 町(丁目)又は大字名は黒枠囲いで記載しており、境界は赤線で記載しております。




国土地理院提供「数値地図」及び「津波浸水範囲概況図」を使用しています。

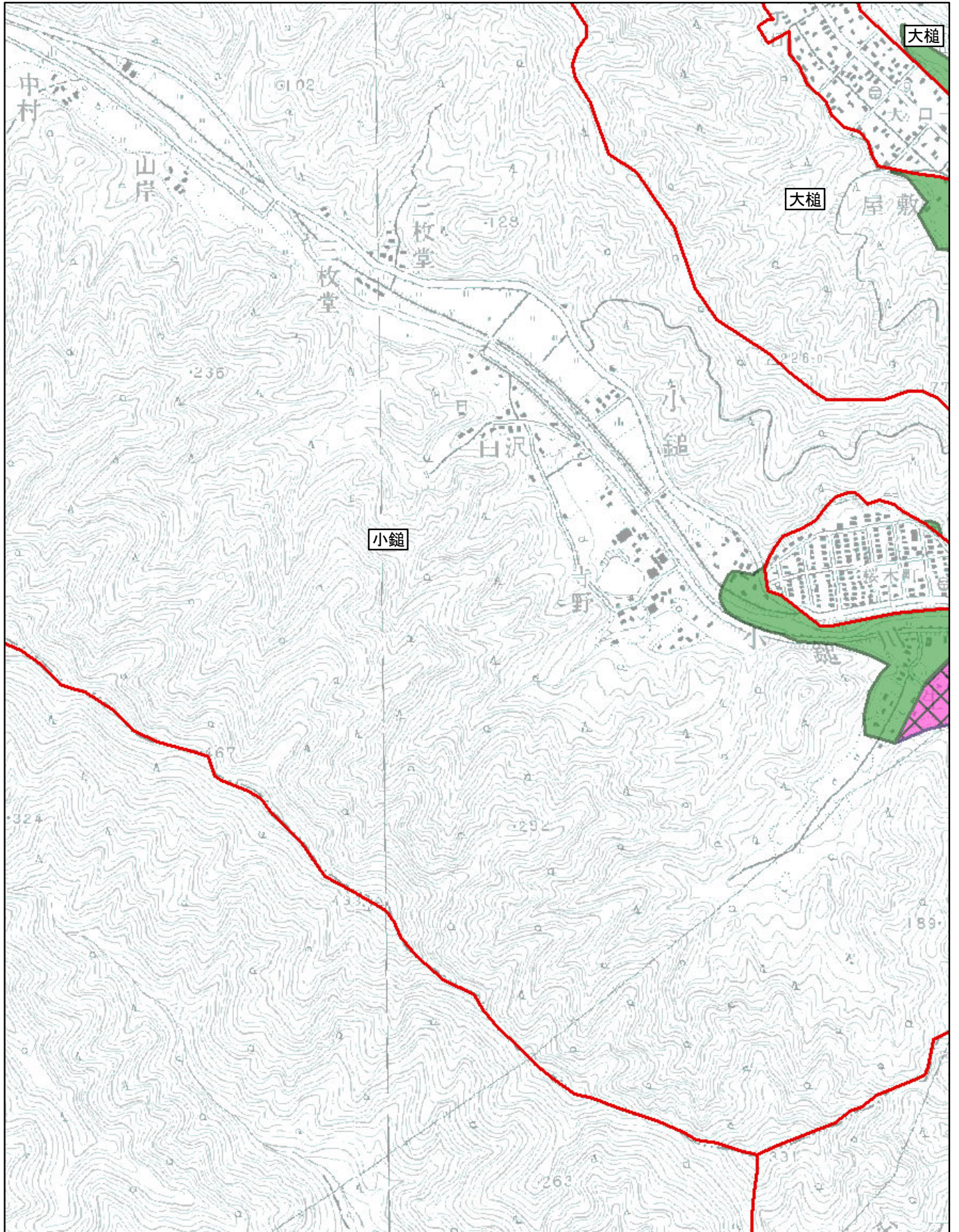
調整割合 別紙6-3(3/6)

市区町村名 上閉伊郡大槌町

大槌・小槌

- Aの地域 
- Bの地域 
- Cの地域 

※ 町(丁目)又は大字名は黒枠囲いで記載しており、境界は赤線で記載しております。



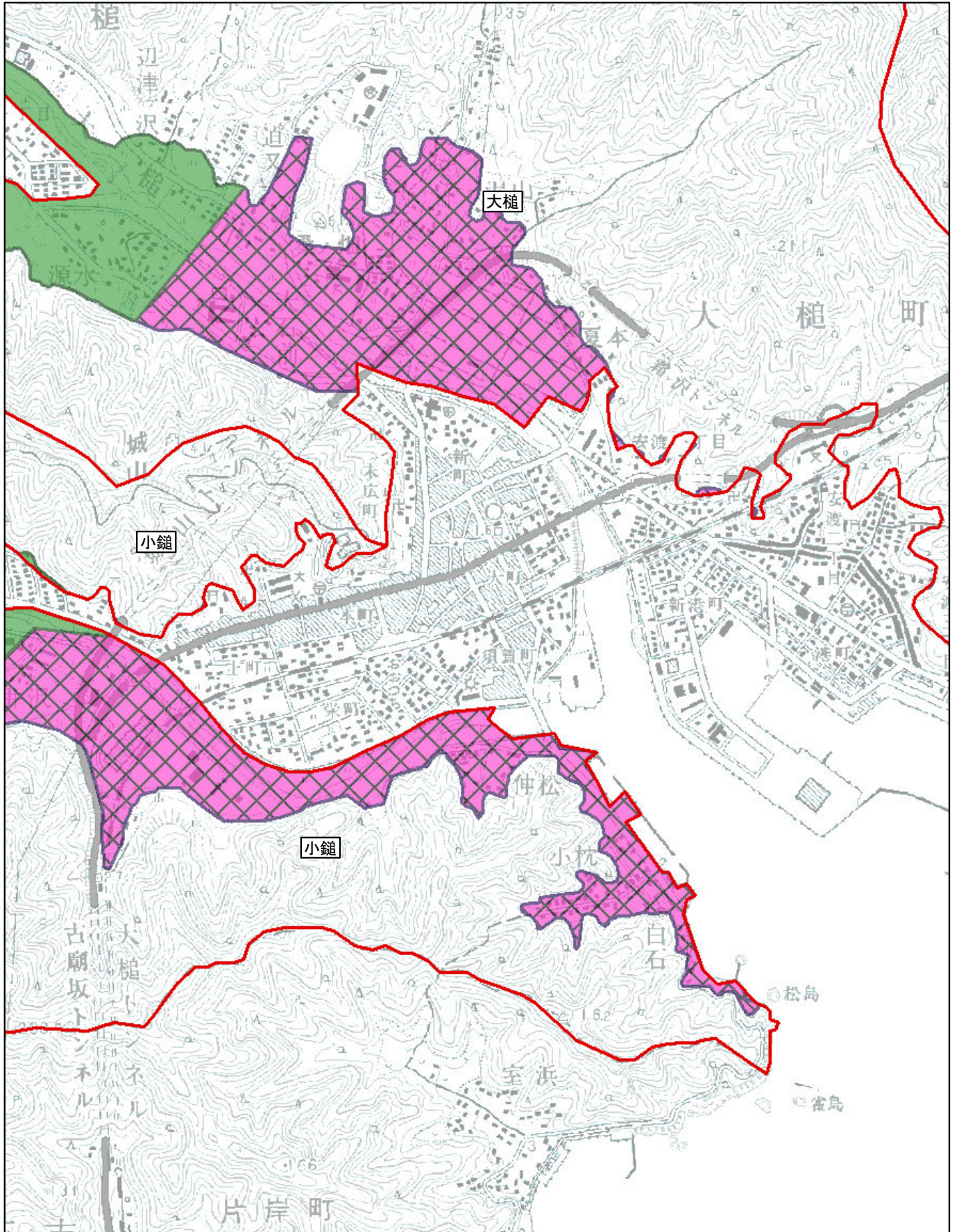
調整割合 別紙6-4(4/6)

市区町村名 上閉伊郡大槌町

大槌・小槌

- Aの地域 
- Bの地域 
- Cの地域 

※ 町(丁目)又は大字名は黒枠囲いで記載しており、境界は赤線で記載しております。



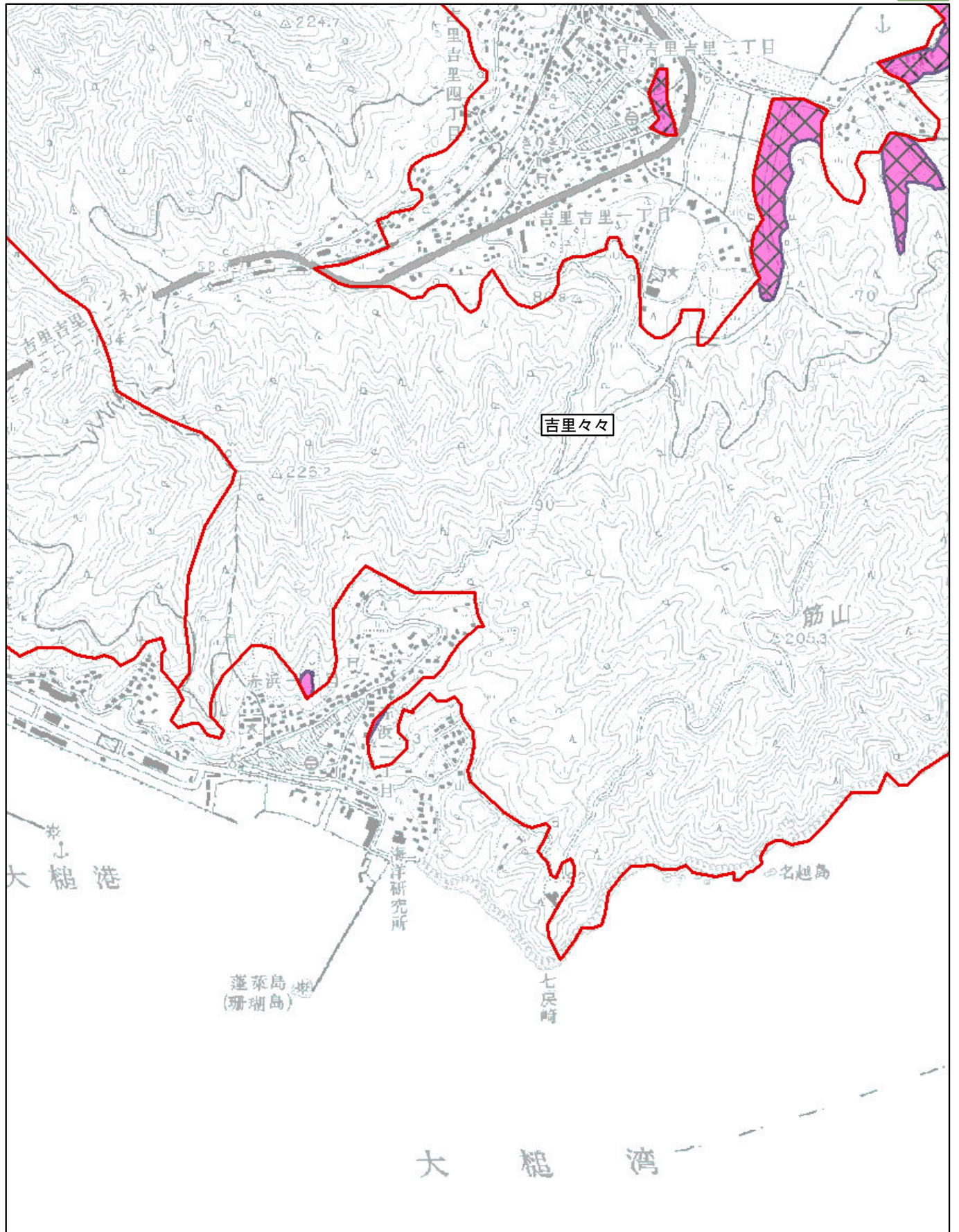
調整割合 別紙6-5(5/6)

市区町村名:上閉伊郡大槌町

吉里々々

- Aの地域 
- Bの地域 
- Cの地域 

※ 町(丁目)又は大字名は黒枠囲いで記載しており、境界は赤線で記載しております。



調整割合 別紙6-6(6/6)

市区町村名:上閉伊郡大槌町

吉里々々

- Aの地域 
- Bの地域 
- Cの地域 

※ 町(丁目)又は大字名は黒枠囲いで記載しており、境界は赤線で記載しております。

