

調整割合表

1/1

市区町村名:大船渡市

盛岡地方務局大船渡出張所

番号	県名	市区町村名	地域名	宅地 調整割合	田 調整割合	畑 調整割合	山林 調整割合	原野 調整割合
1	岩手県	大船渡市	赤崎町					
2			別紙2-5, 9, 11, 14, 15, 18, 19のAの地域	0.30	0.55	0.55	0.85	0.85
3			別紙2-5, 9, 11, 14, 15, 18, 19のCの地域	0.65	0.75	0.80	0.85	0.85
4			上記以外の地域	0.80	0.95	0.95	0.95	0.95
5	岩手県	大船渡市	猪川町	0.80	0.95	0.95	0.95	0.95
6	岩手県	大船渡市	大船渡町	0.30	0.55	0.55	0.85	0.85
7	岩手県	大船渡市	盛町					
8			別紙2-9のAの地域	0.30	0.55	0.55	0.85	0.85
9			別紙2-9のCの地域	0.65	0.75	0.80	0.85	0.85
10			上記以外の地域	0.80	0.95	0.95	0.95	0.95
11	岩手県	大船渡市	立根町	0.80	0.95	0.95	0.95	0.95
12	岩手県	大船渡市	日頃市町	0.80	0.95	0.95	0.95	0.95
13	岩手県	大船渡市	末崎町					
14			別紙2-13, 17, 18, 20, 21のAの地域	0.30	0.55	0.55	0.85	0.85
15			別紙2-13, 17, 18, 20, 21のCの地域	0.65	0.75	0.80	0.85	0.85
16			上記以外の地域	0.80	0.95	0.95	0.95	0.95
17	岩手県	大船渡市	三陸町 越喜来					
18			別紙2-3, 6, 7, 8, 10のAの地域	0.30	0.55	0.55	0.85	0.85
19			上記以外の地域	0.80	0.95	0.95	0.95	0.95
20	岩手県	大船渡市	三陸町 吉浜					
21			別紙2-1, 2, 4のAの地域	0.30	0.55	0.55	0.85	0.85
22			別紙2-1, 2, 4のCの地域	0.65	0.75	0.80	0.85	0.85
23			上記以外の地域	0.80	0.95	0.95	0.95	0.95
24	岩手県	大船渡市	三陸町 綾里					
25			別紙2-10, 12, 15, 16のAの地域	0.30	0.55	0.55	0.85	0.85
26			上記以外の地域	0.80	0.95	0.95	0.95	0.95

※「地域名欄」に「別紙」の記載がある地域については、「調整割合表」の最終ページ以降にある別紙の地図を基に、適用される調整割合を御確認ください。

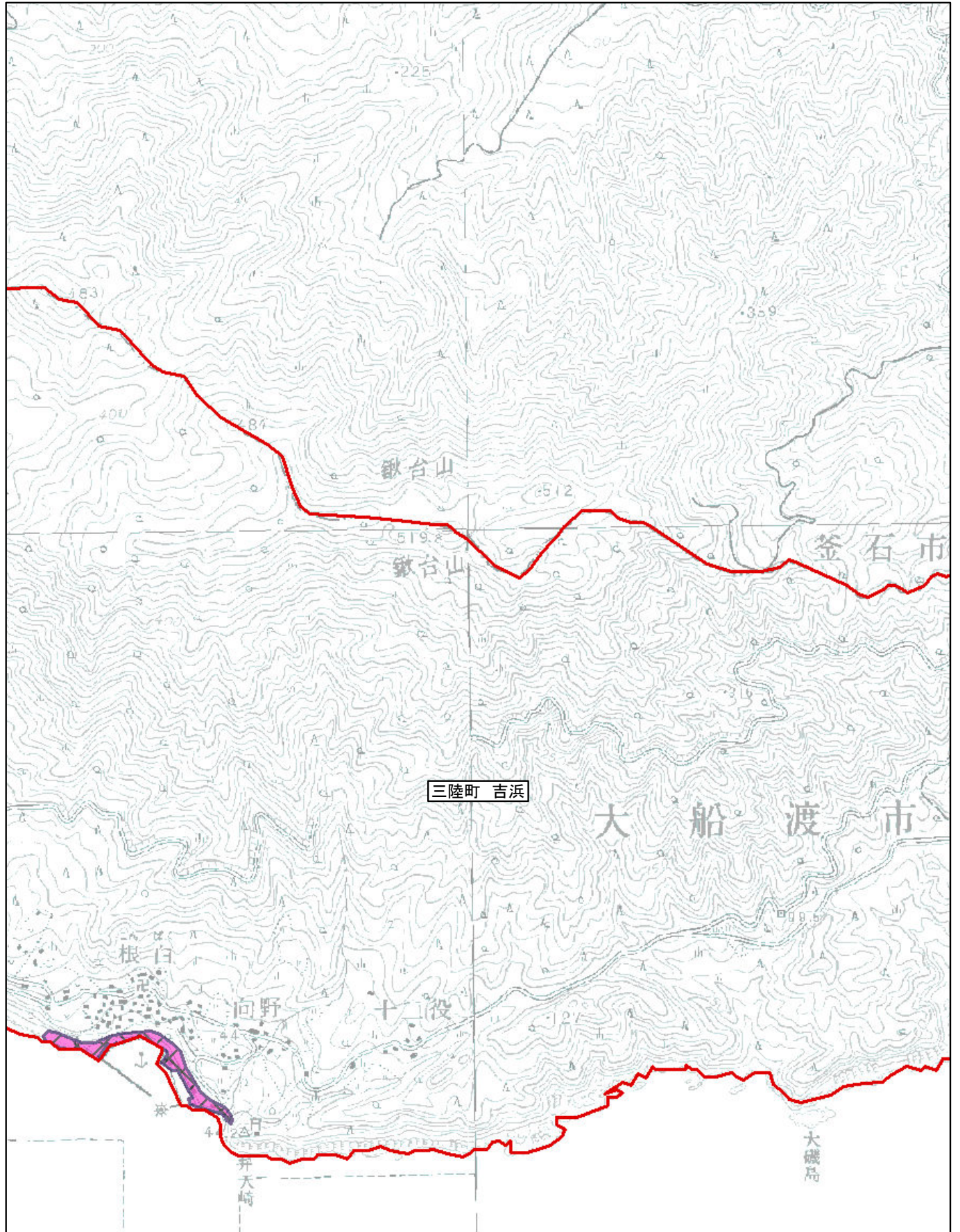
調整割合 別紙2-1(1/21)

市区町村名 大船渡市

三陸町 吉浜

- Aの地域 
- Bの地域 
- Cの地域 

※ 町(丁目)又は大字名は黒枠囲いで記載しており、境界は赤線で記載しております。



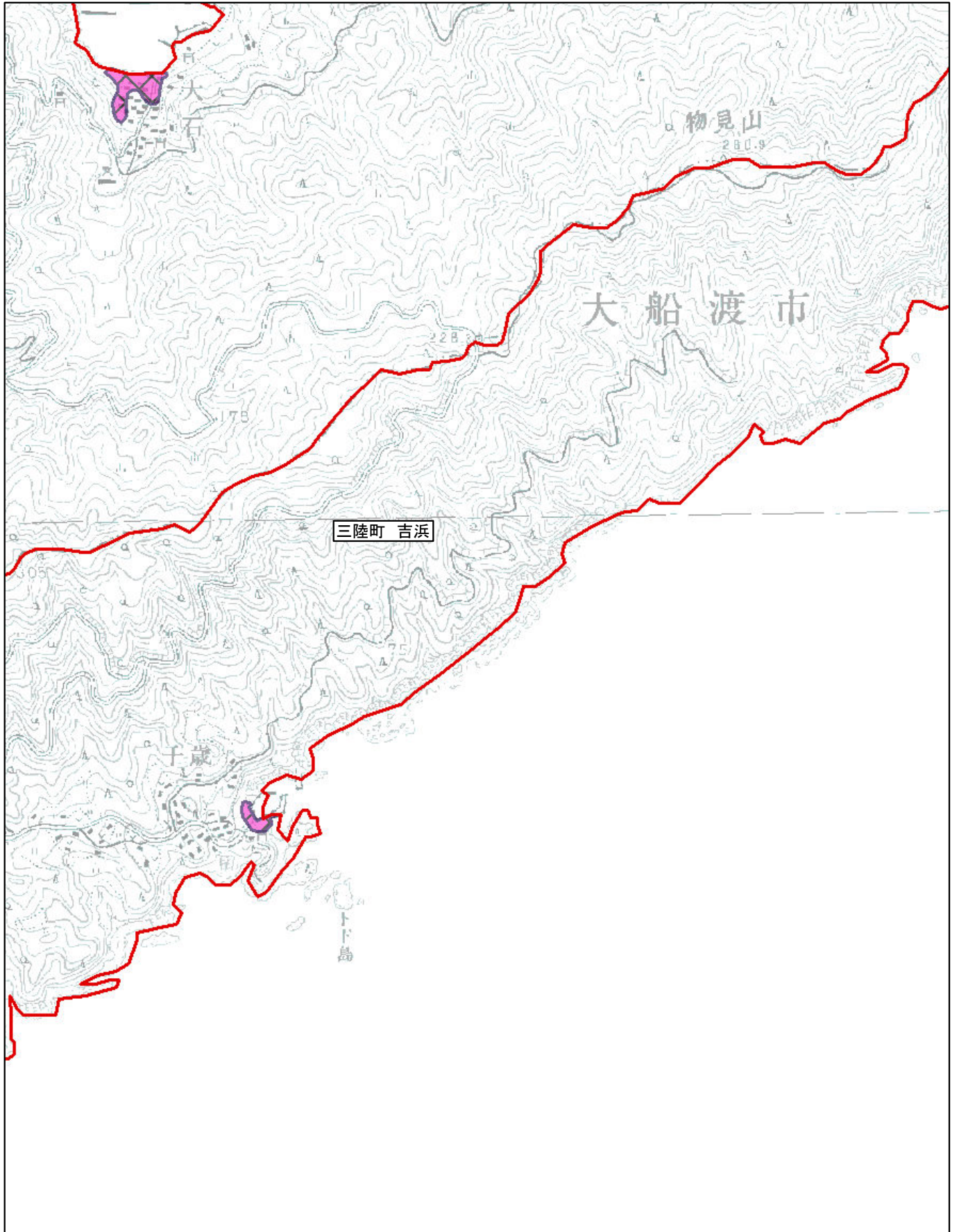
調整割合 別紙2-2(2/21)

市区町村名:大船渡市

三陸町 吉浜

- Aの地域 
- Bの地域 
- Cの地域 

※ 町(丁目)又は大字名は黒枠囲いで記載しており、境界は赤線で記載しております。



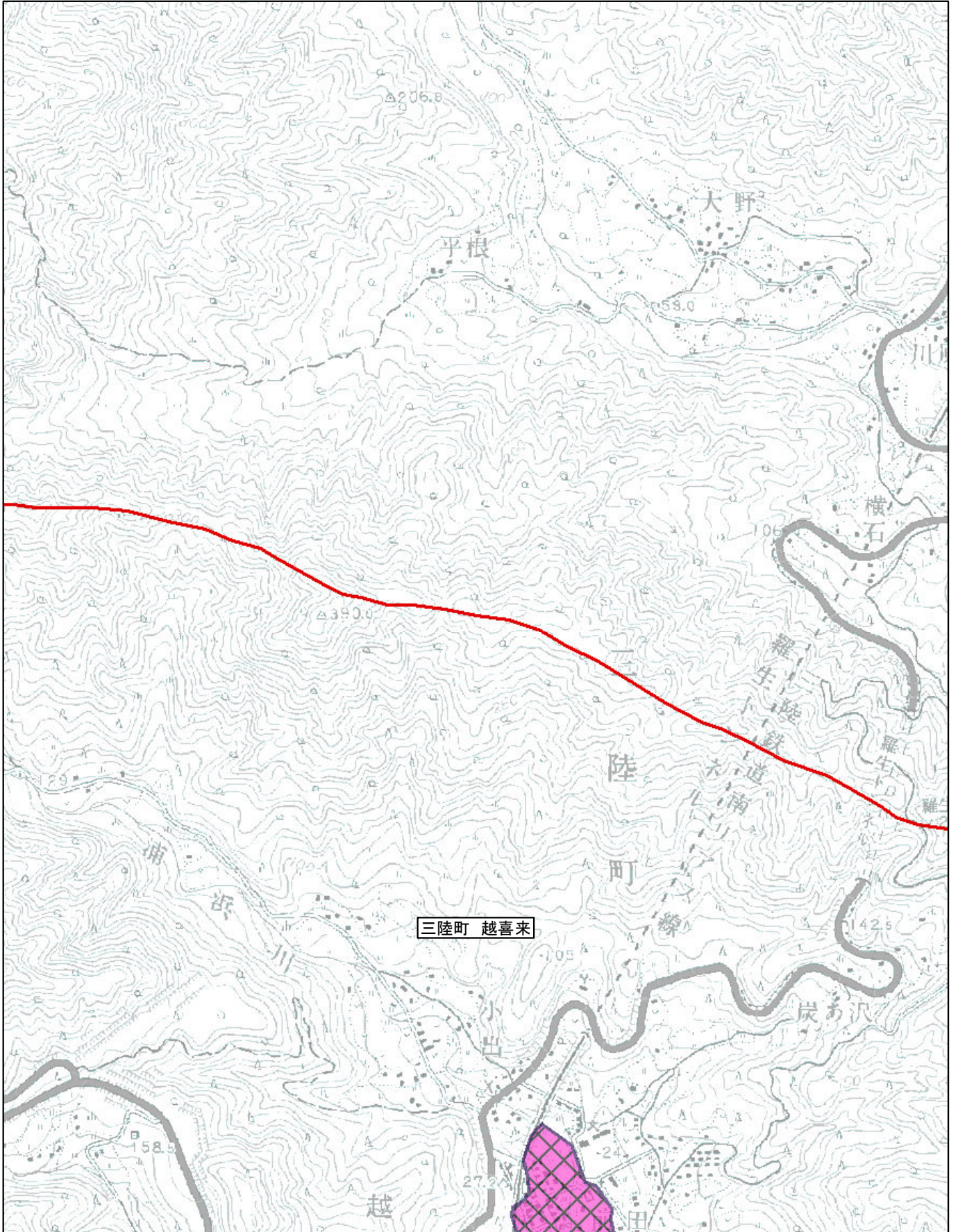
調整割合 別紙2-3(3/21)

市区町村名:大船渡市

三陸町 越喜来

- Aの地域 
- Bの地域 
- Cの地域 

※ 町(丁目)又は大字名は黒枠囲いで記載しており、境界は赤線で記載しております。



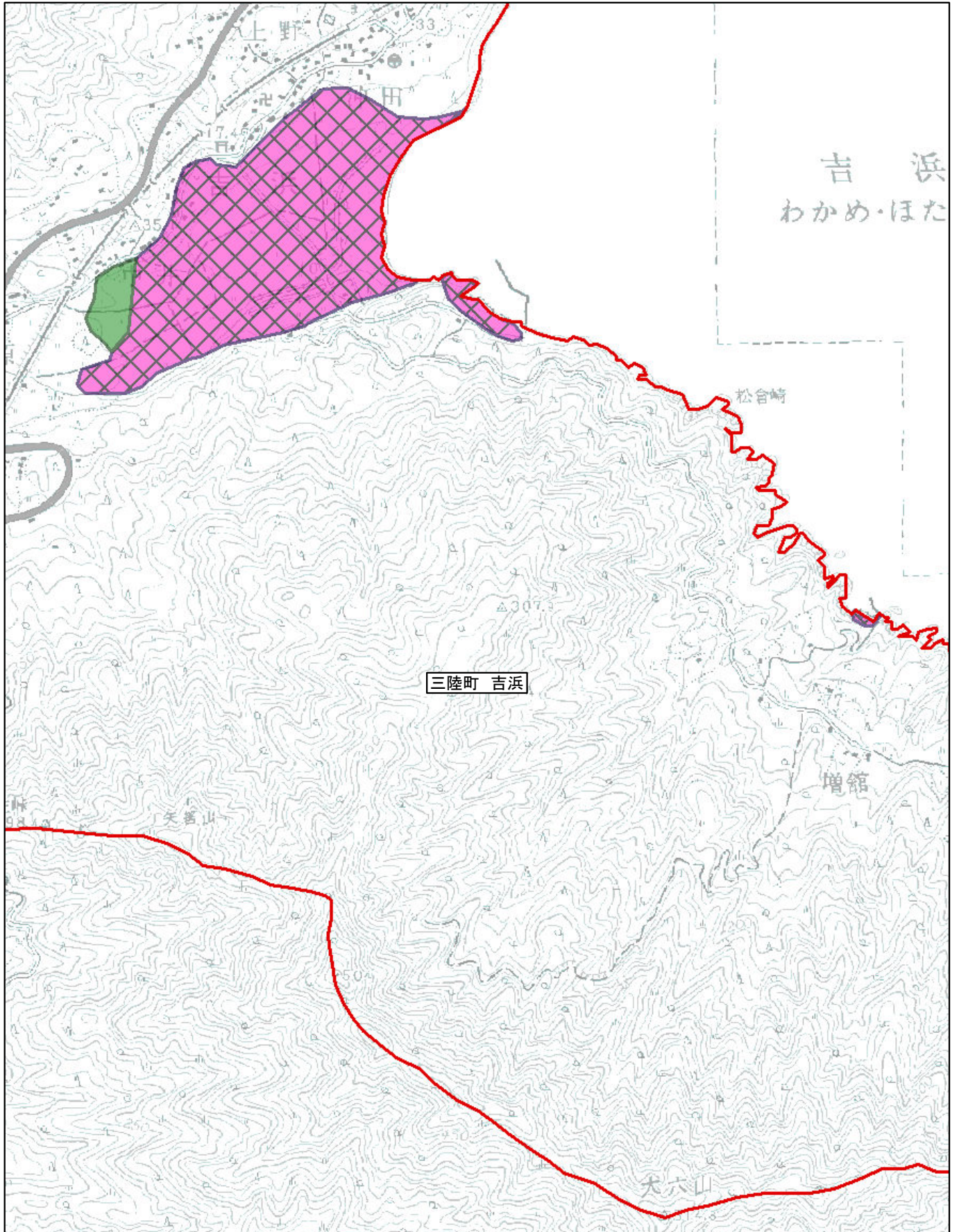
調整割合 別紙2-4(4/21)

市区町村名:大船渡市

三陸町 吉浜

- Aの地域 
- Bの地域 
- Cの地域 

※ 町(丁目)又は大字名は黒枠囲いで記載しており、境界は赤線で記載しております。



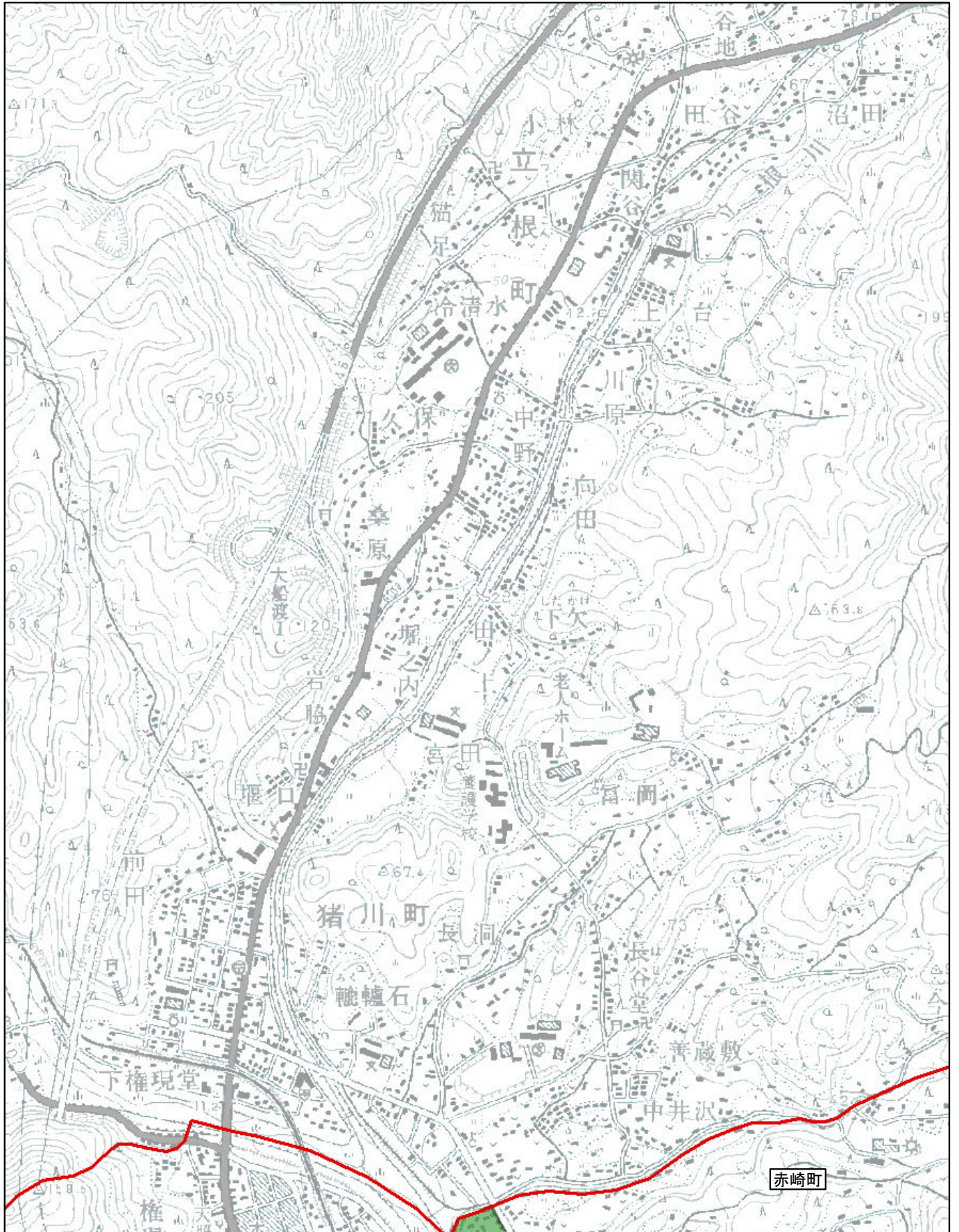
調整割合 別紙2-5(5/21)

市区町村名:大船渡市

赤崎町

- Aの地域 
- Bの地域 
- Cの地域 

※ 町(丁目)又は大字名は黒枠囲いで記載しており、境界は赤線で記載しております。



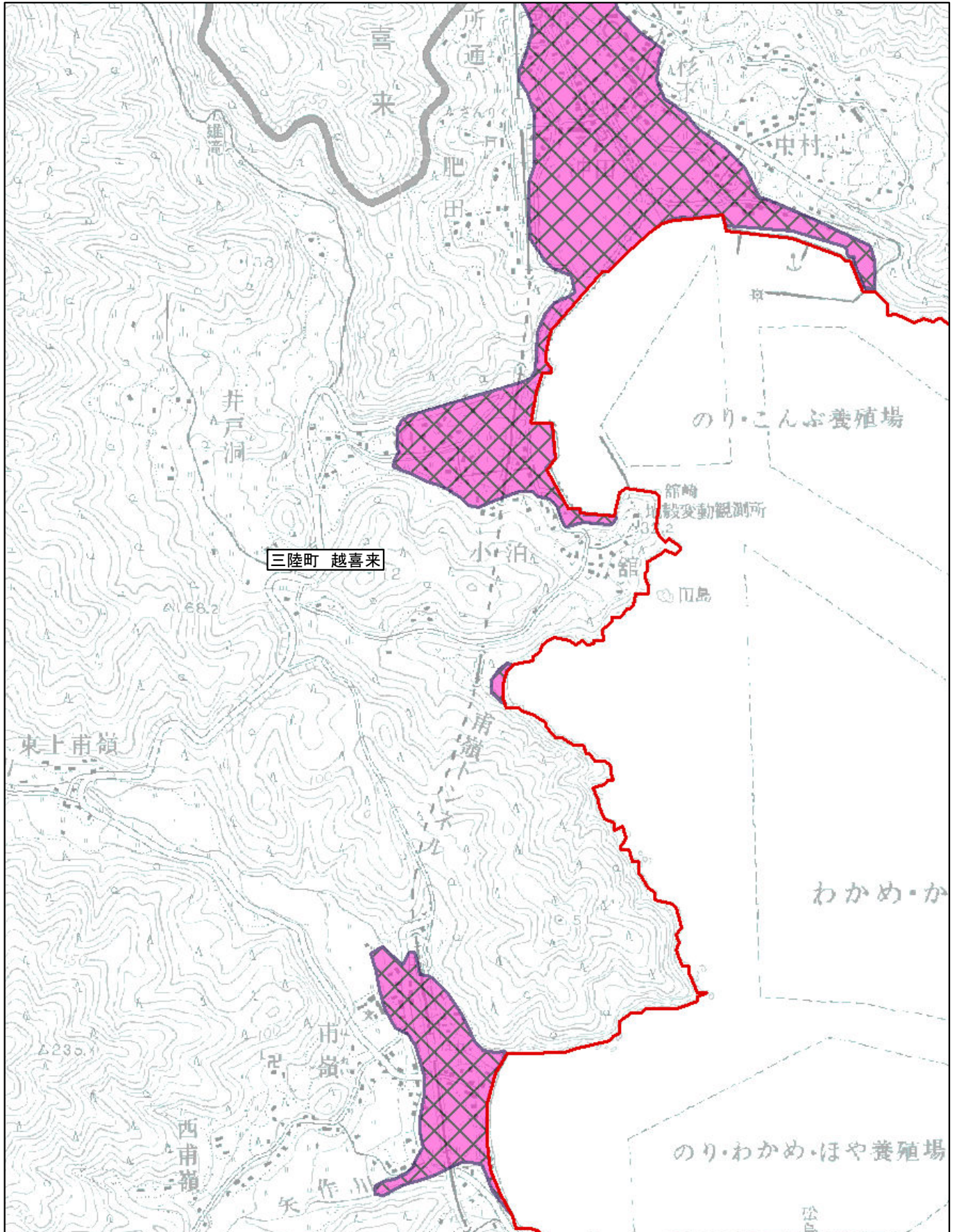
調整割合 別紙2-6(6/21)

市区町村名:大船渡市

三陸町 越喜来

- Aの地域 
- Bの地域 
- Cの地域 


※ 町(丁目)又は大字名は黒枠囲いで記載しており、境界は赤線で記載しております。



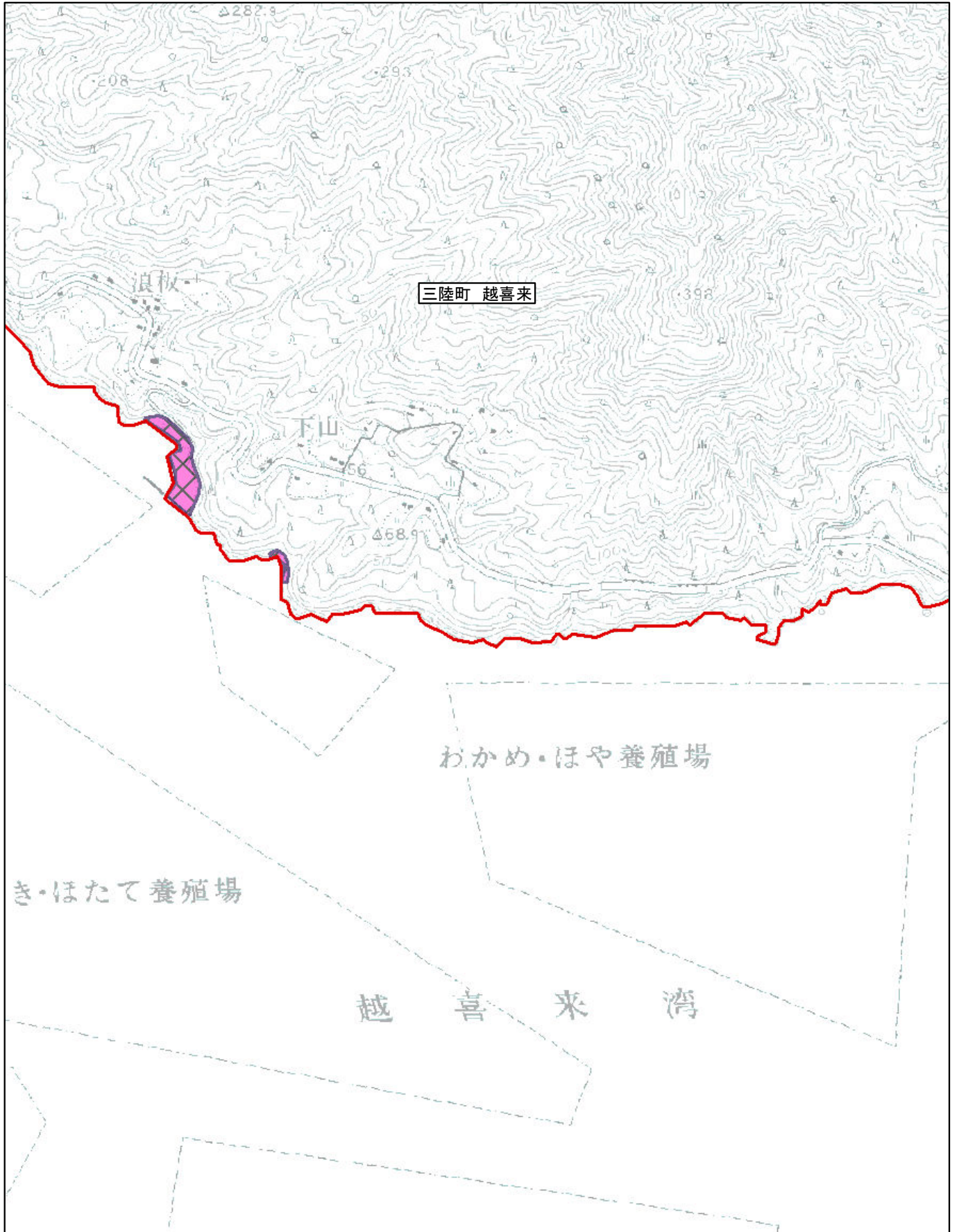
調整割合 別紙2-7(7/21)

市区町村名:大船渡市

三陸町 越喜来

- Aの地域 
- Bの地域 
- Cの地域 

※ 町(丁目)又は大字名は黒枠囲いで記載しており、境界は赤線で記載しております。



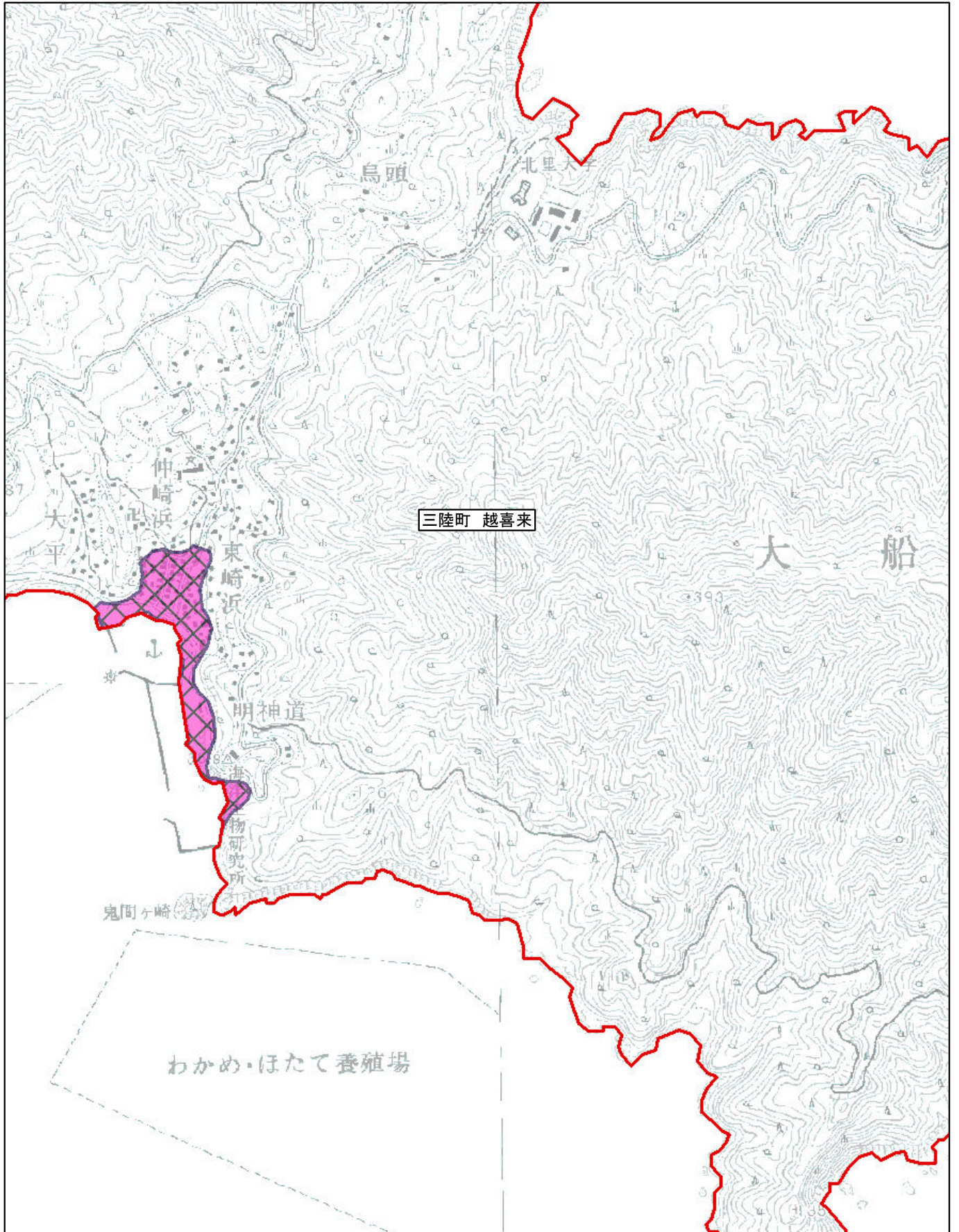
調整割合 別紙2-8(8/21)

市区町村名:大船渡市

三陸町 越喜来

- Aの地域 
- Bの地域 
- Cの地域 

※ 町(丁目)又は大字名は黒枠囲いで記載しており、境界は赤線で記載しております。



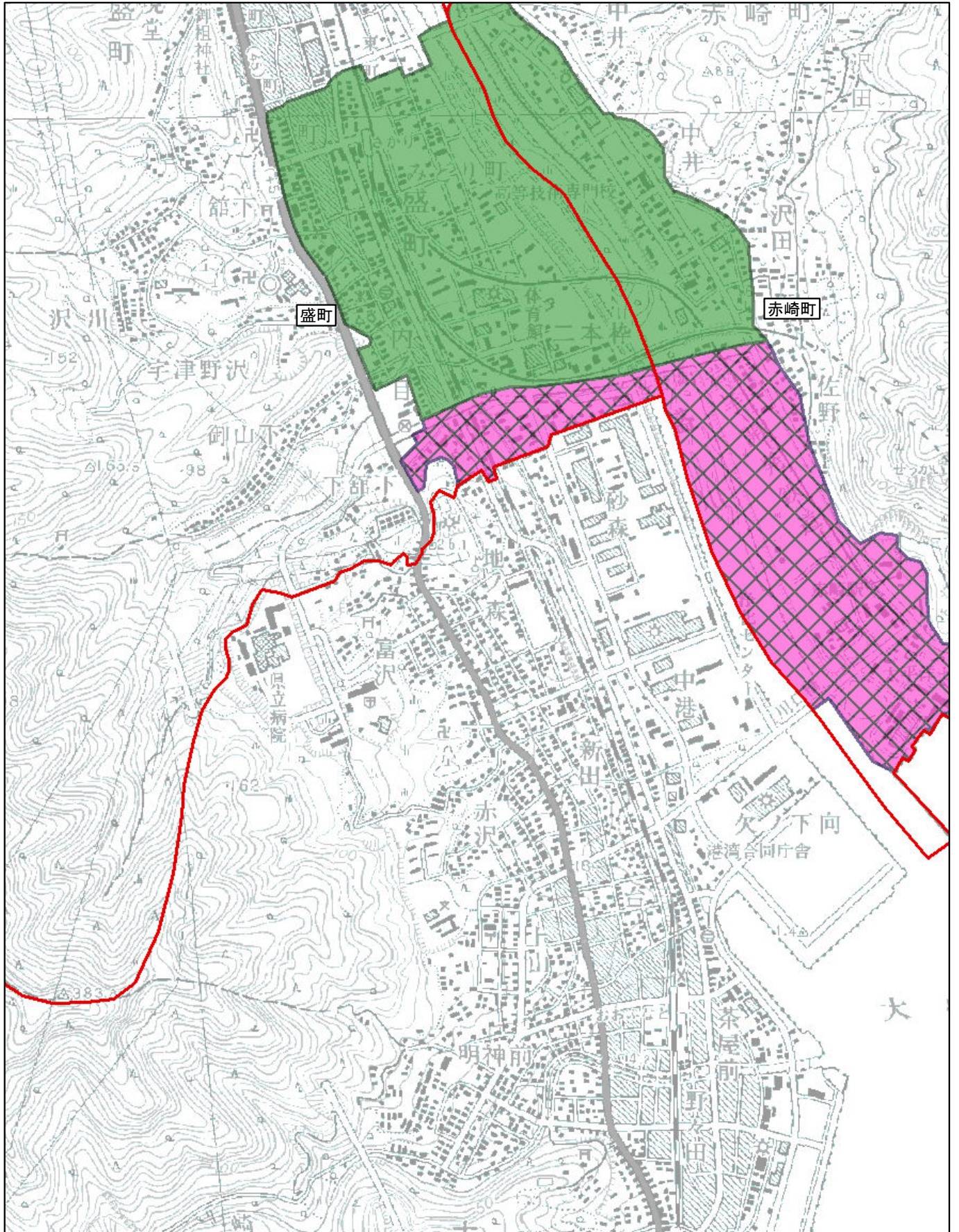
調整割合 別紙2-9(9/21)

市区町村名:大船渡市

赤崎町・盛町


- Aの地域 
- Bの地域 
- Cの地域 

※ 町(丁目)又は大字名は黒枠囲いで記載しており、境界は赤線で記載しております。

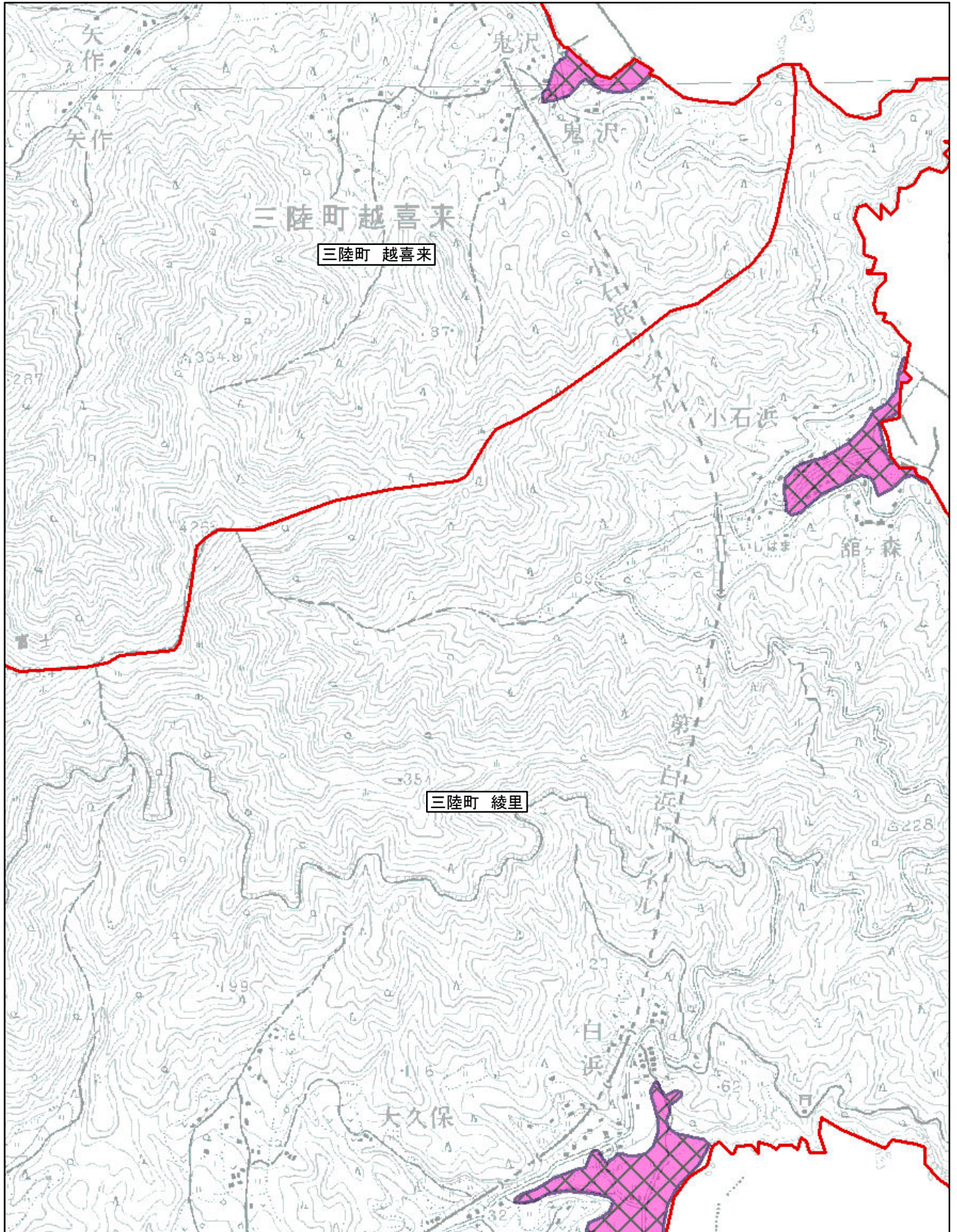


調整割合 別紙2-10(10/21)

市区町村名:大船渡市
三陸町 綾里、越喜来

- Aの地域 
- Bの地域 
- Cの地域 

※ 町(丁目)又は大字名は黒枠囲いで記載しており、境界は赤線で記載しております。



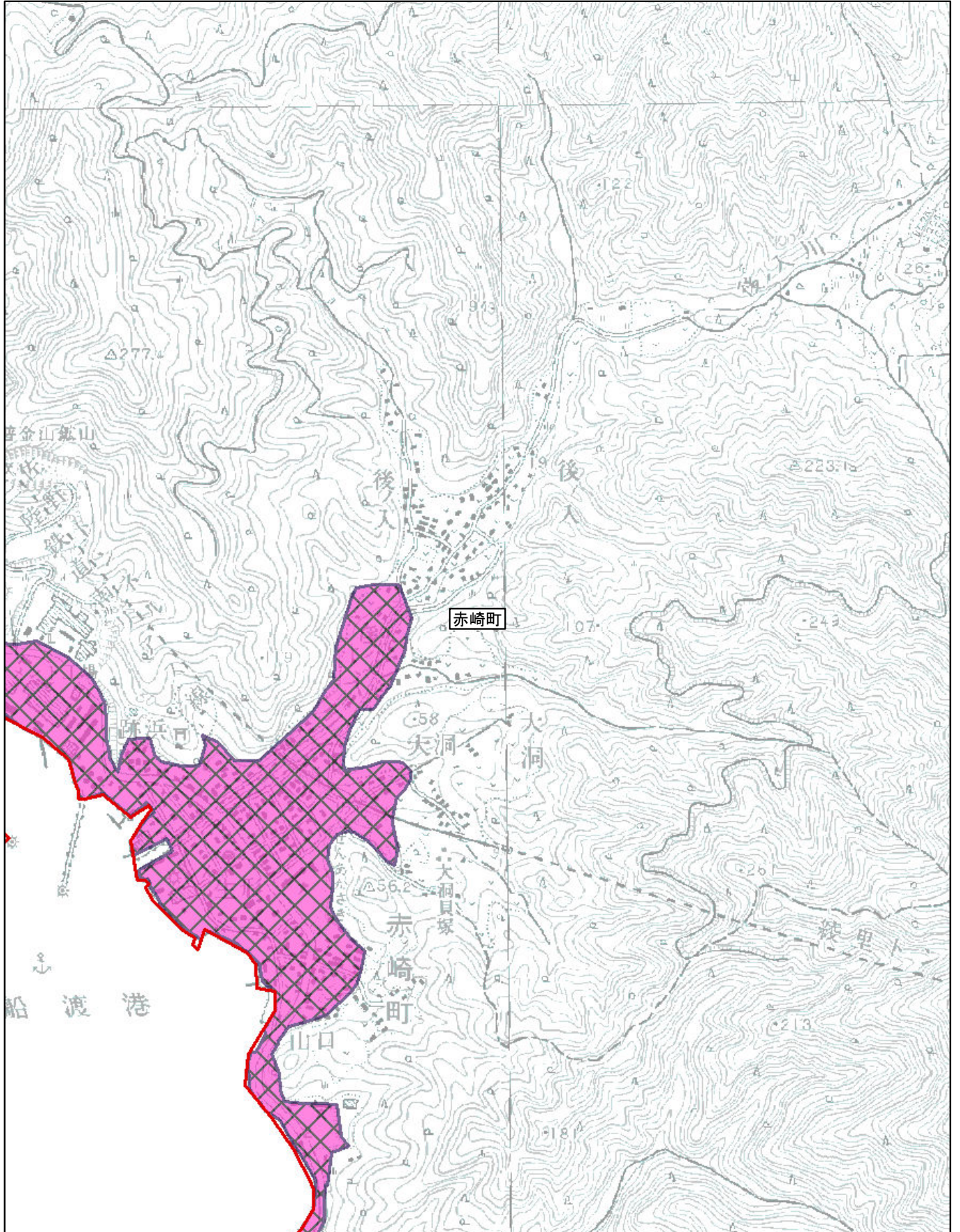
調整割合 別紙2-11(11/21)

市区町村名:大船渡市

赤崎町

- Aの地域 
- Bの地域 
- Cの地域 

※ 町(丁目)又は大字名は黒枠囲いで記載しており、境界は赤線で記載しております。



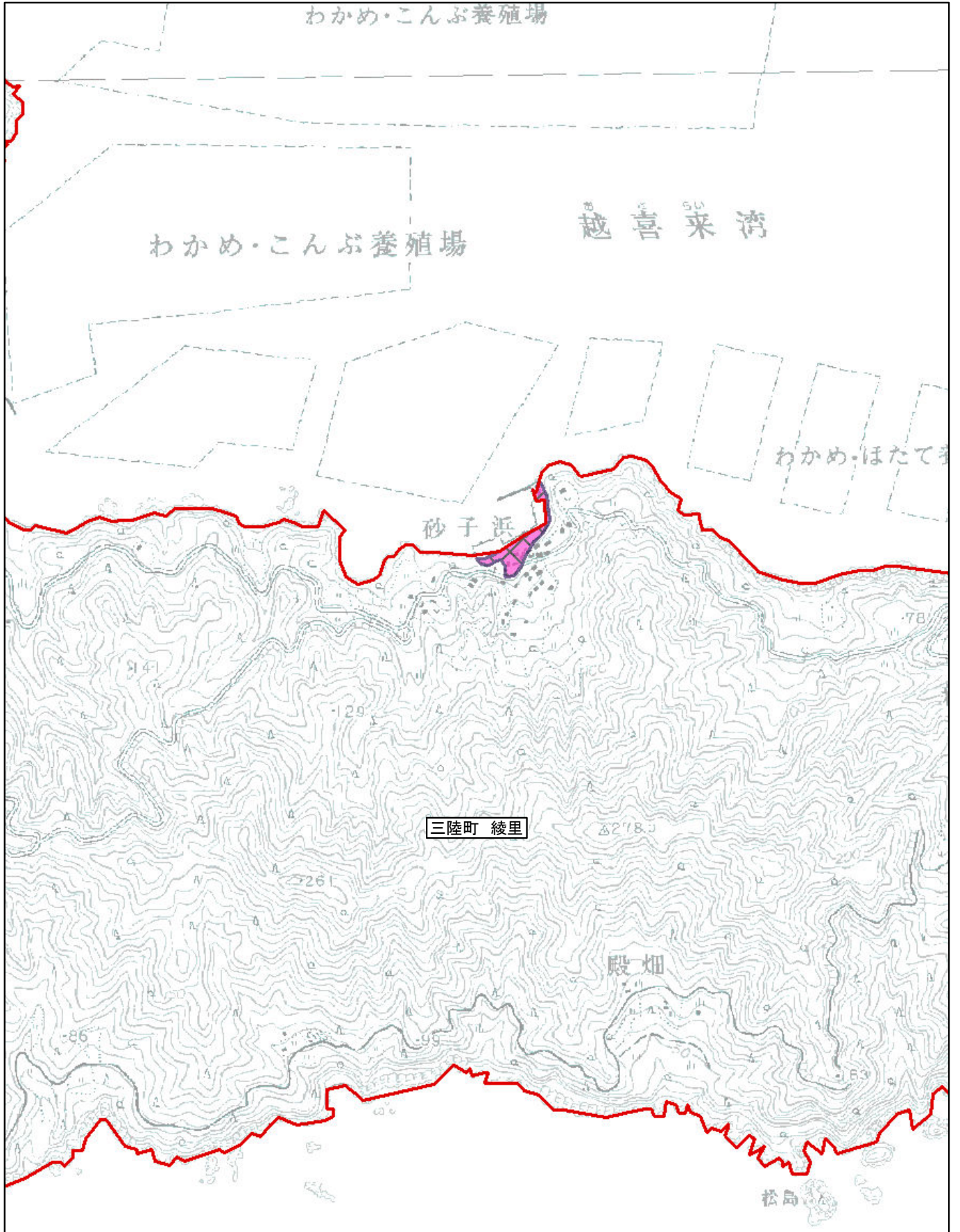
調整割合 別紙2-12(12/21)

市区町村名:大船渡市

三陸町 綾里

- Aの地域 
- Bの地域 
- Cの地域 

※ 町(丁目)又は大字名は黒枠囲いで記載しており、境界は赤線で記載しております。



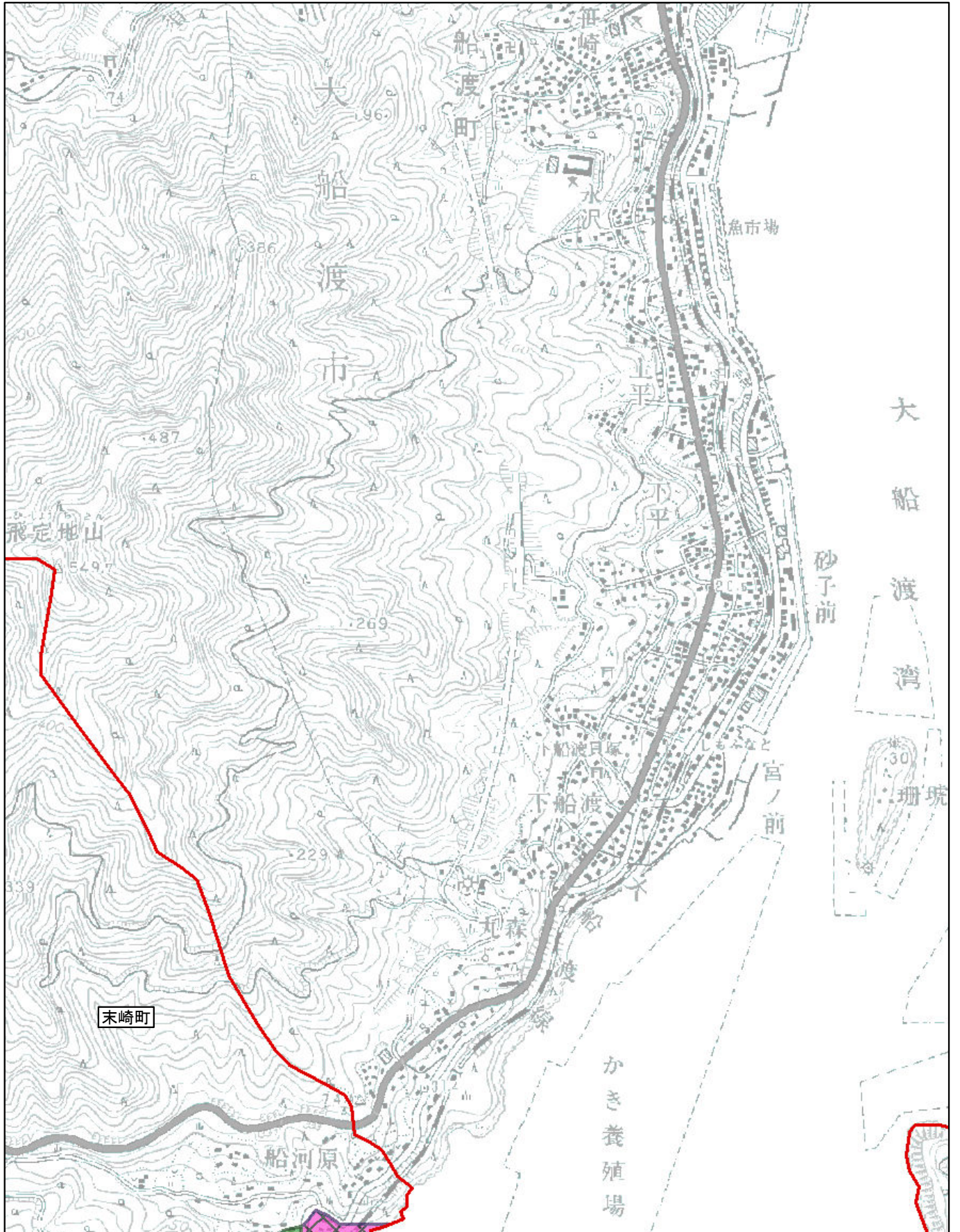
調整割合 別紙2-13(13/21)

市区町村名:大船渡市

末崎町

- Aの地域 
- Bの地域 
- Cの地域 

※ 町(丁目)又は大字名は黒枠囲いで記載しており、境界は赤線で記載しております。



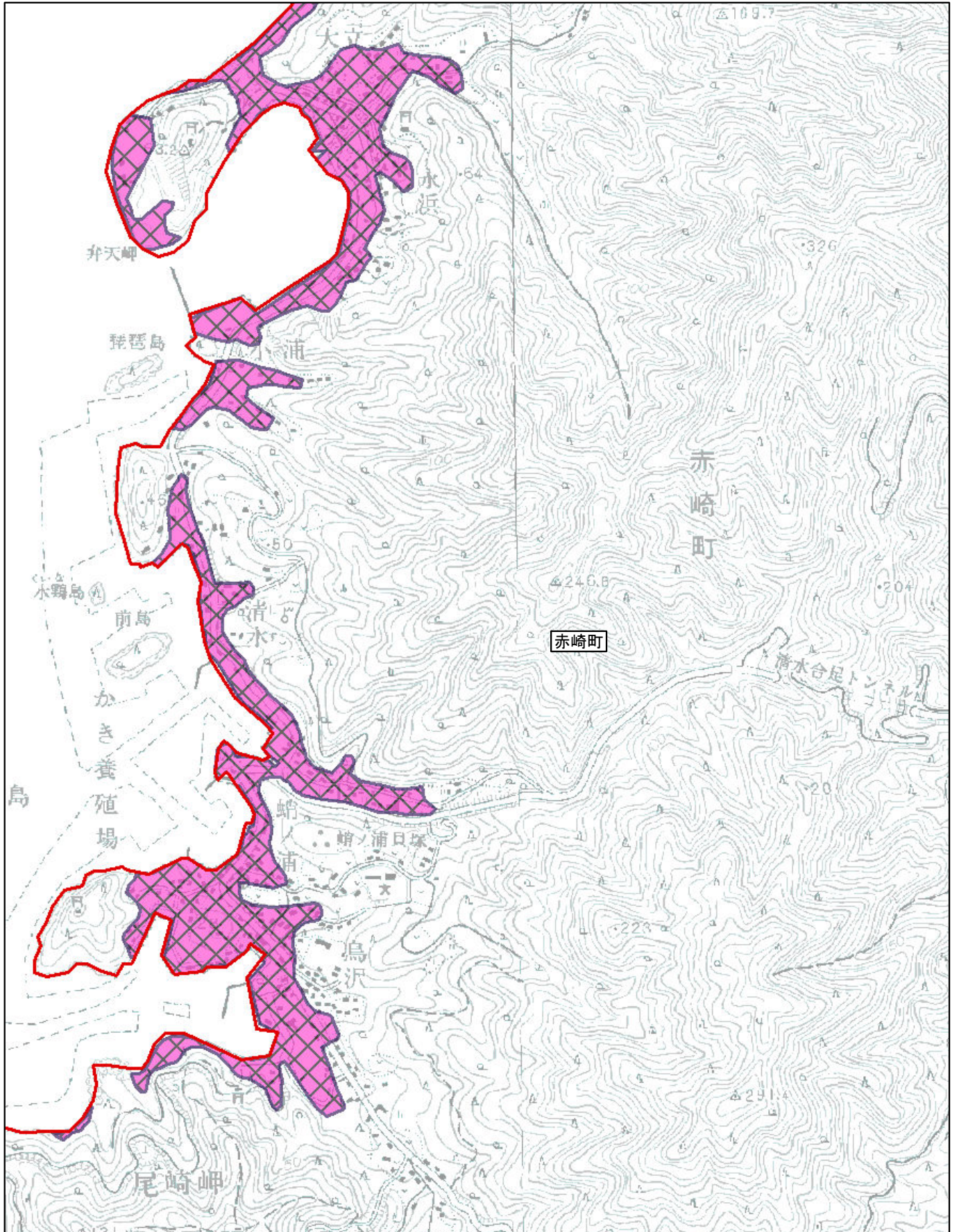
調整割合 別紙2-14(14/21)

市区町村名:大船渡市

赤崎町


- Aの地域 
- Bの地域 
- Cの地域 

※ 町(丁目)又は大字名は黒枠囲いで記載しており、境界は赤線で記載しております。

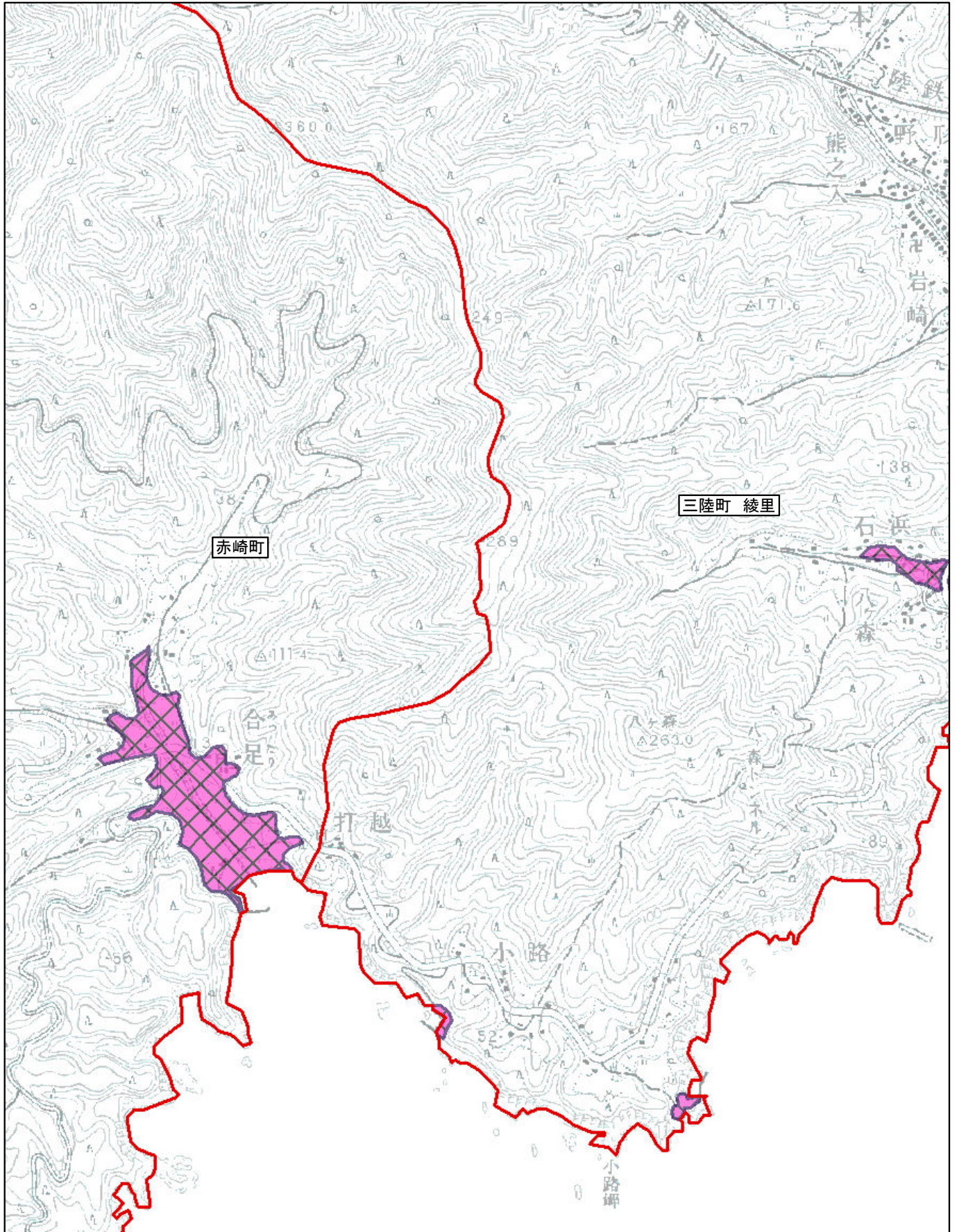


調整割合 別紙2-15(15/21)

市区町村名:大船渡市
三陸町 綾里・赤崎町

- Aの地域 
- Bの地域 
- Cの地域 

※ 町(丁目)又は大字名は黒枠囲いで記載しており、境界は赤線で記載しております。



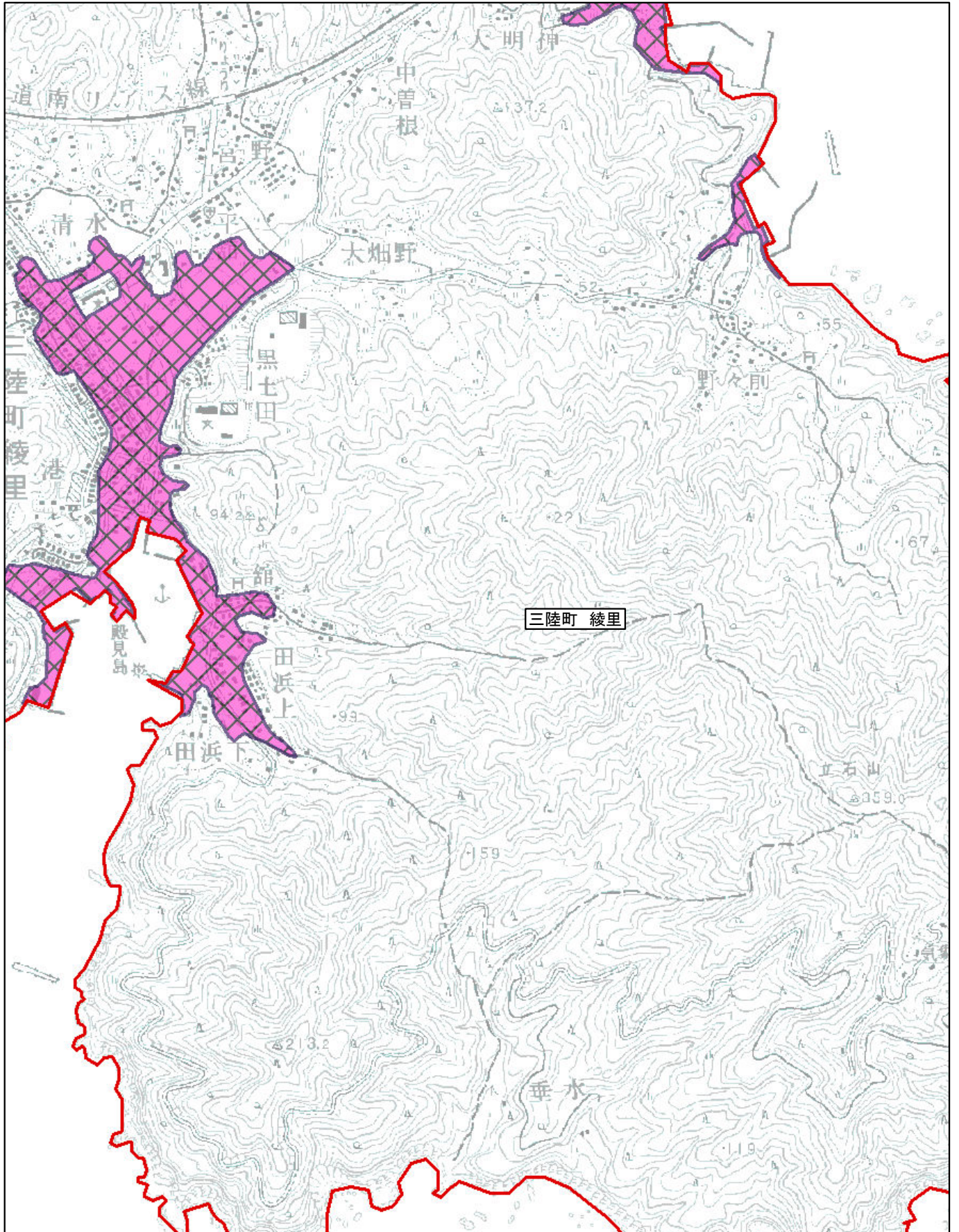
調整割合 別紙2-16(16/21)

市区町村名:大船渡市

三陸町 綾里

- Aの地域 
- Bの地域 
- Cの地域 

※ 町(丁目)又は大字名は黒枠囲いで記載しており、境界は赤線で記載しております。



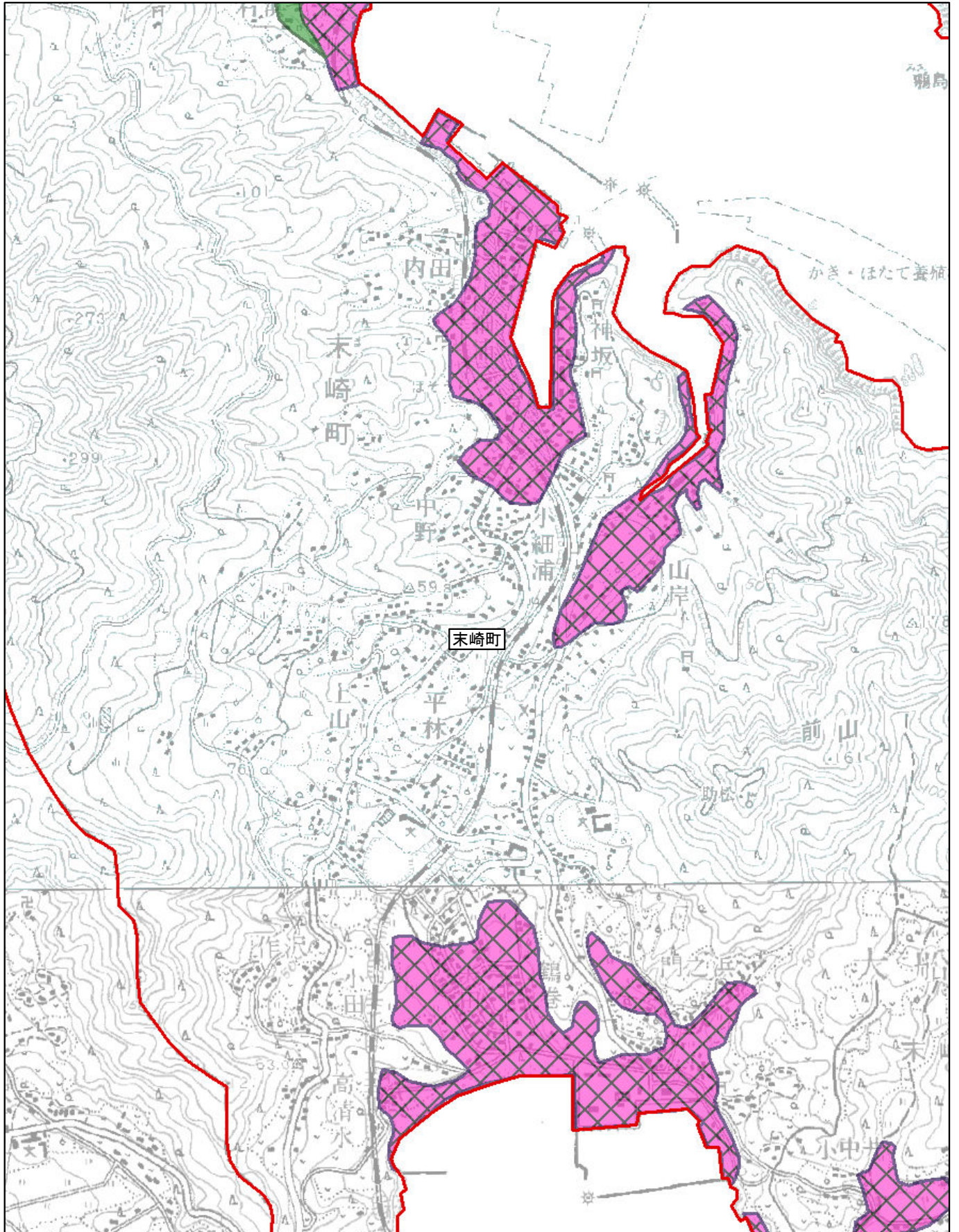
調整割合 別紙2-17(17/21)

市区町村名:大船渡市

末崎町

- Aの地域 
- Bの地域 
- Cの地域 

※ 町(丁目)又は大字名は黒枠囲いで記載しており、境界は赤線で記載しております。



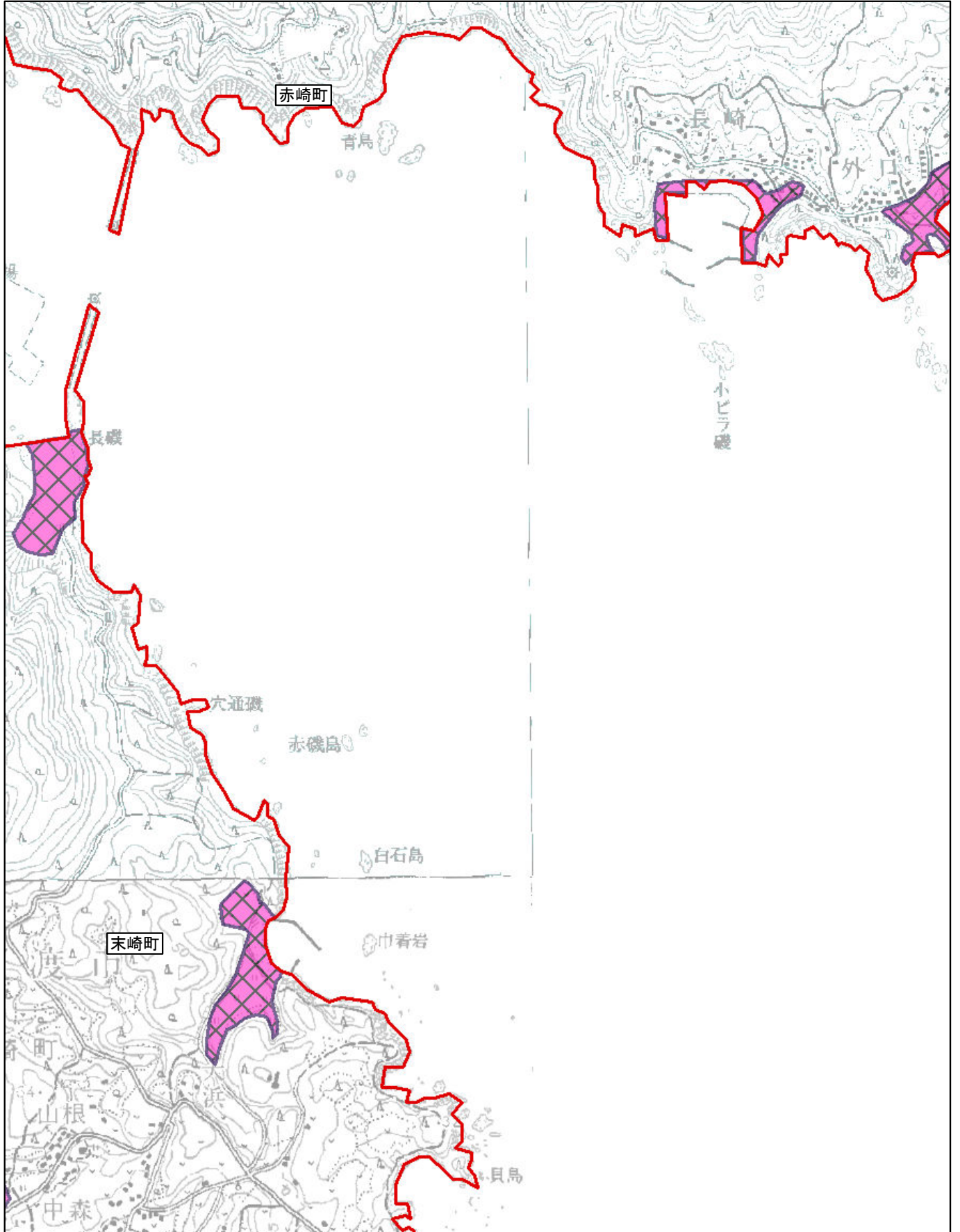
調整割合 別紙2-18(18/21)

市区町村名:大船渡市

赤崎町・末崎町

- Aの地域 
- Bの地域 
- Cの地域 

※ 町(丁目)又は大字名は黒枠囲いで記載しており、境界は赤線で記載しております。



国土地理院提供「数値地図」及び「津波浸水範囲概況図」を使用しています。

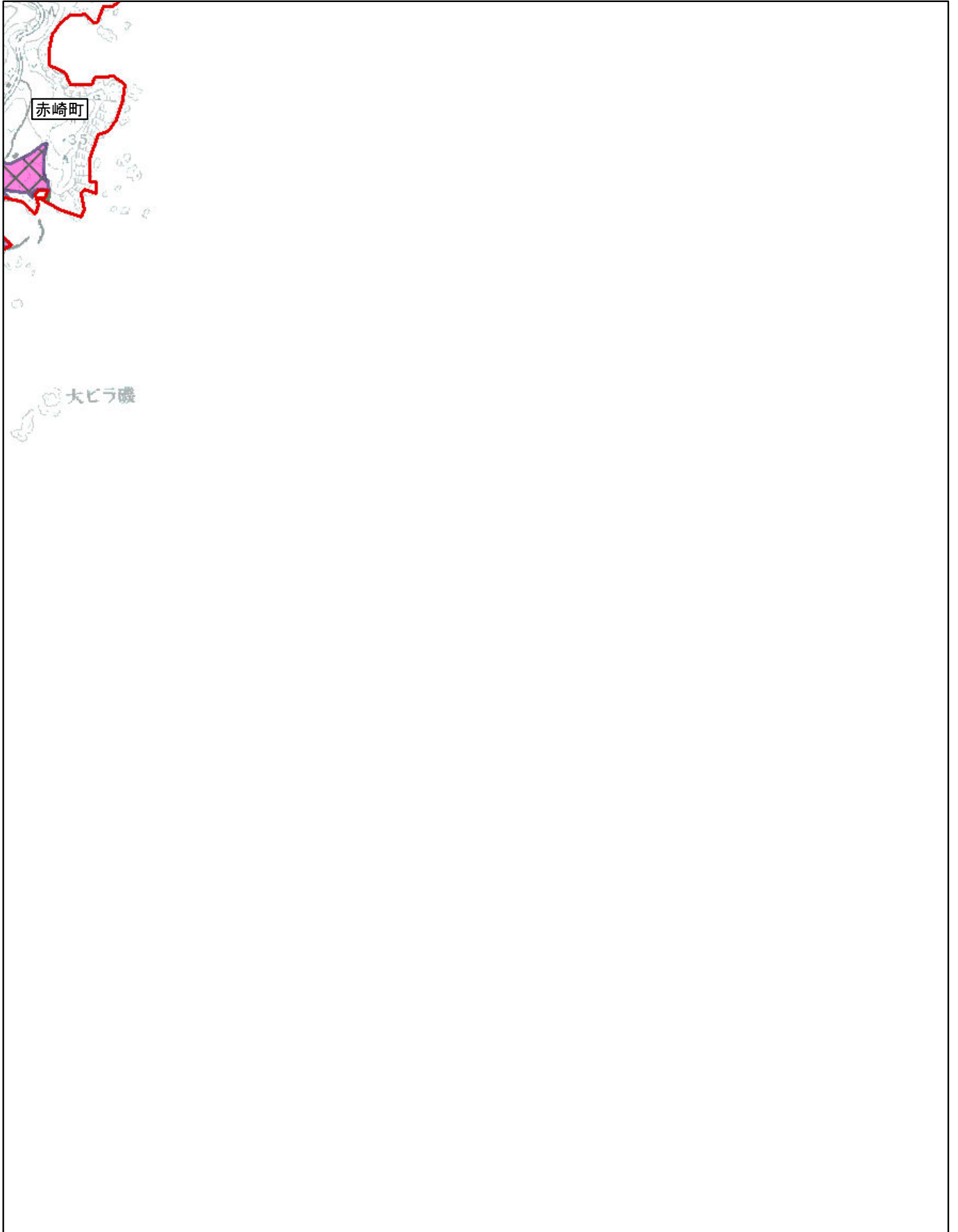
調整割合 別紙2-19(19/21)

市区町村名:大船渡市

赤崎町

- Aの地域 
- Bの地域 
- Cの地域 

※ 町(丁目)又は大字名は黒枠囲いで記載しており、境界は赤線で記載しております。



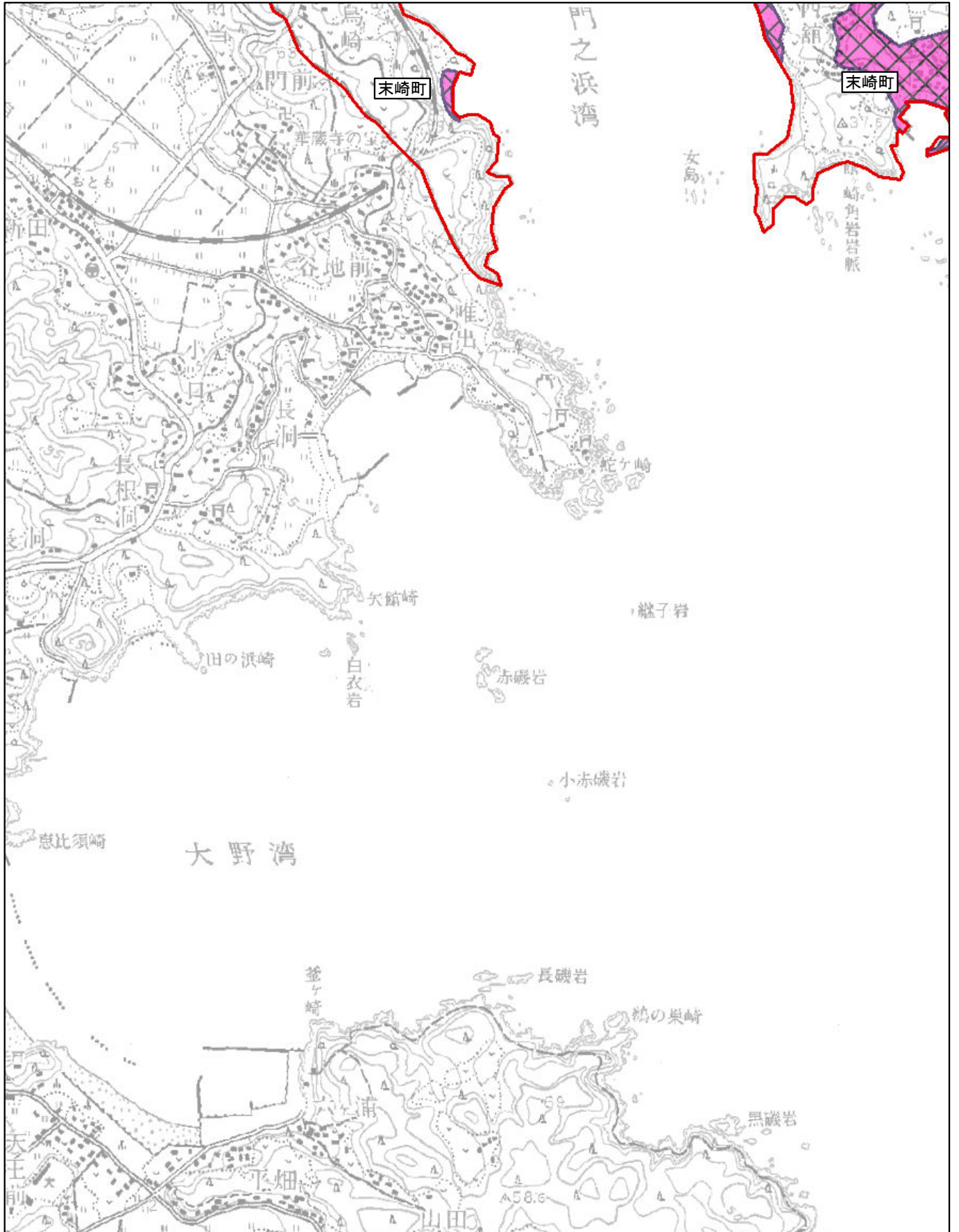
調整割合 別紙2-20(20/21)

市区町村名:大船渡市

末崎町

- Aの地域 
- Bの地域 
- Cの地域 

※ 町(丁目)又は大字名は黒枠囲いで記載しており、境界は赤線で記載しております。






国土地理院提供「数値地図」及び「津波浸水範囲概況図」を使用しています。

調整割合 別紙2-21(21/21)

市区町村名:大船渡市

末崎町

- Aの地域 
- Bの地域 
- Cの地域 

※ 町(丁目)又は大字名は黒枠囲いで記載しており、境界は赤線で記載しております。

