

調整割合表

市区町村名: 九戸郡野田村

盛岡地方方法務局二戸支局


番号	県名	市区町村名	地域名	宅地 調整割合	田 調整割合	畑 調整割合	山林 調整割合	原野 調整割合
1	岩手県	九戸郡 野田村	大字玉川					
2			別紙11-3, 4のAの地域	0.30	0.55	0.55	0.80	0.80
3			上記以外の地域	0.80	0.90	0.90	0.90	0.90
4	岩手県	九戸郡 野田村	大字野田					
5			別紙11-1~3のAの地域	0.30	0.55	0.55	0.80	0.80
6			別紙11-1~3のCの地域	0.65	0.70	0.75	0.80	0.80
7			上記以外の地域	0.80	0.90	0.90	0.90	0.90

※「地域名欄」に「別紙」の記載がある地域については、「調整割合表」の最終ページ以降にある別紙の地図を基に、適用される調整割合を御確認ください。

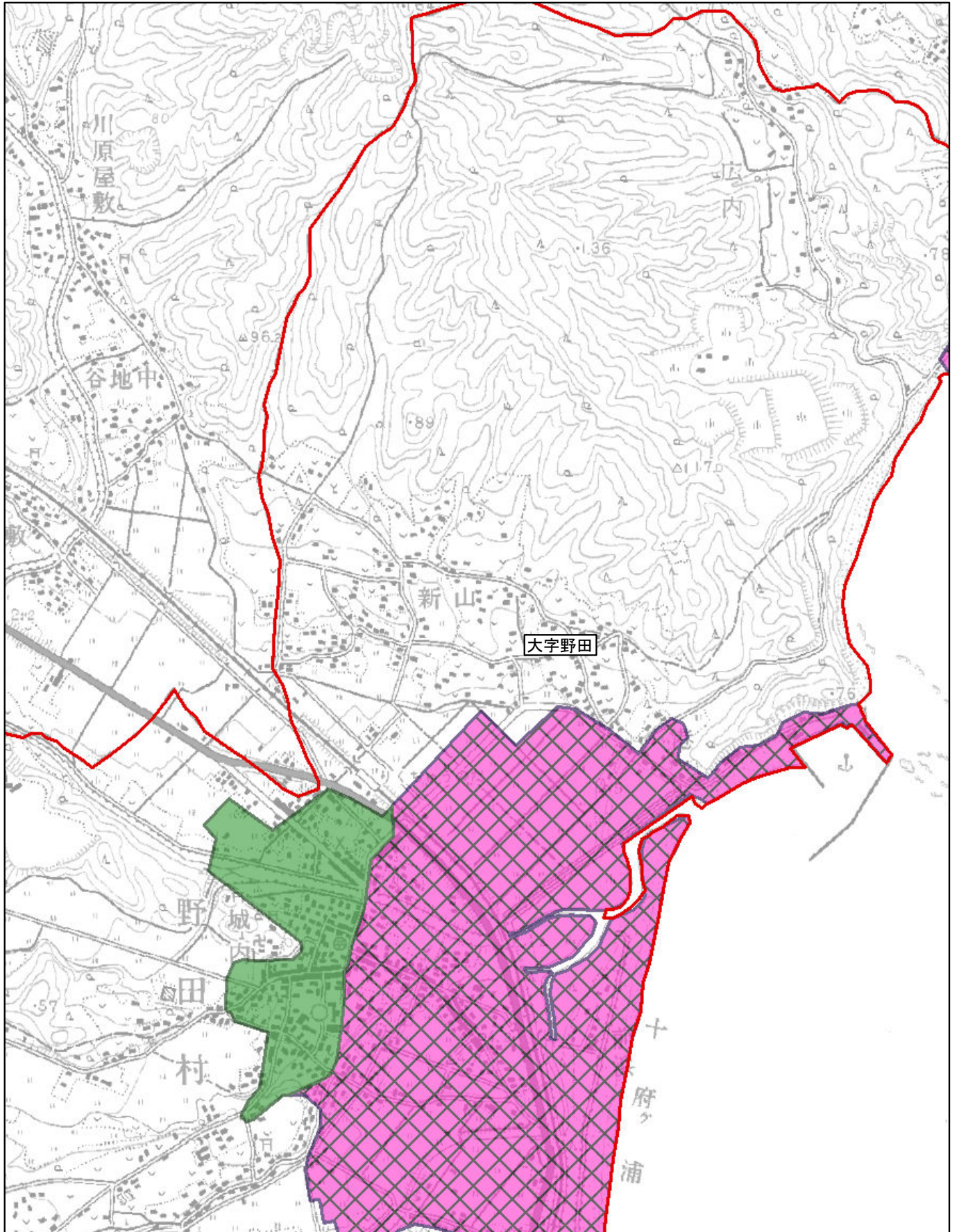
調整割合 別紙11-1(1/4)

市区町村名:九戸郡野田村

大字野田

- Aの地域 
- Bの地域 
- Cの地域 

※ 町(丁目)又は大字名は黒枠囲いで記載しており、境界は赤線で記載しております。



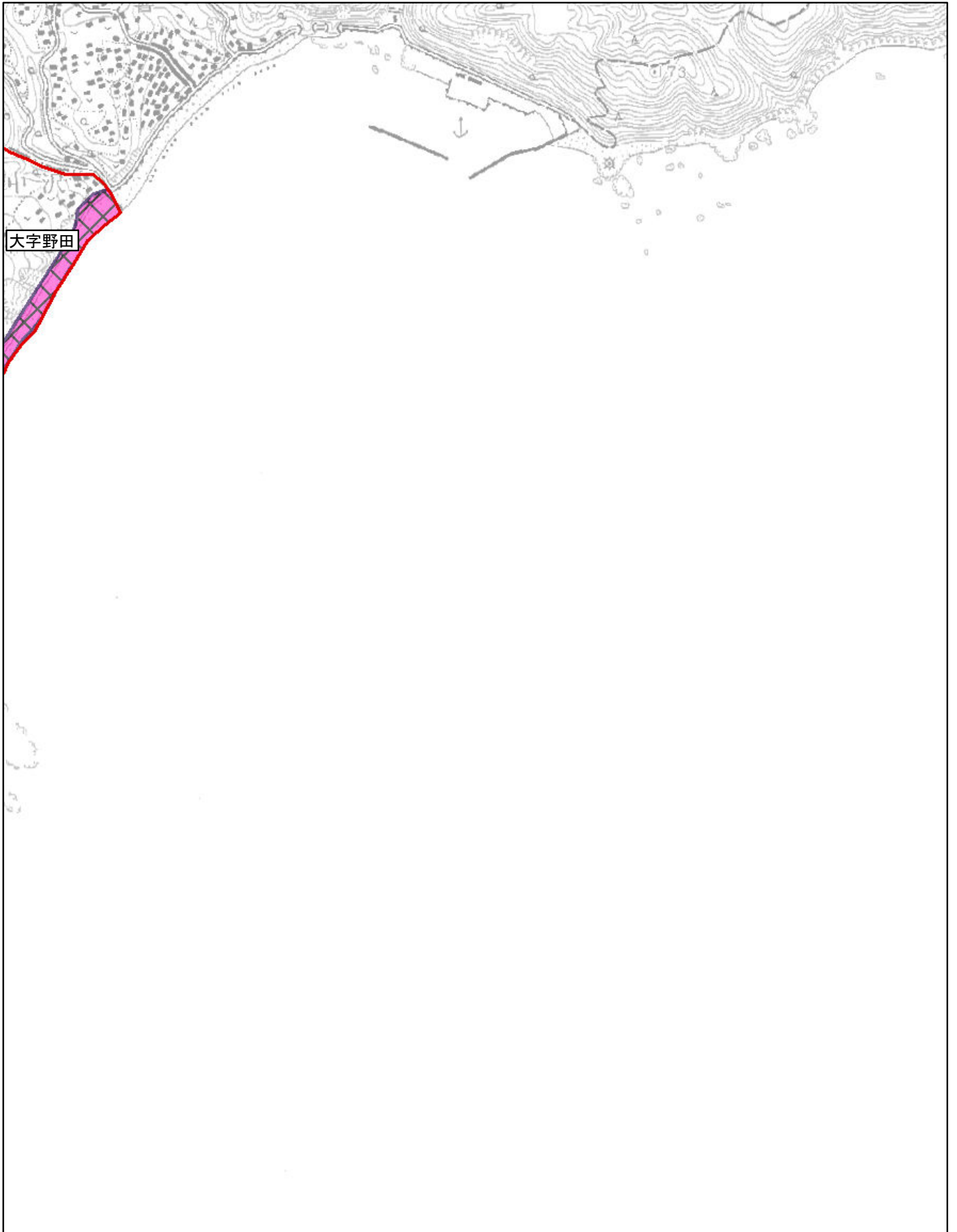
調整

市区町村名: 九戸郡野田村

大字野田

- Aの地域 
- Bの地域 
- Cの地域 

※ 町(丁目)又は大字名は黒枠囲いで記載しており、境界は赤線で記載しております。



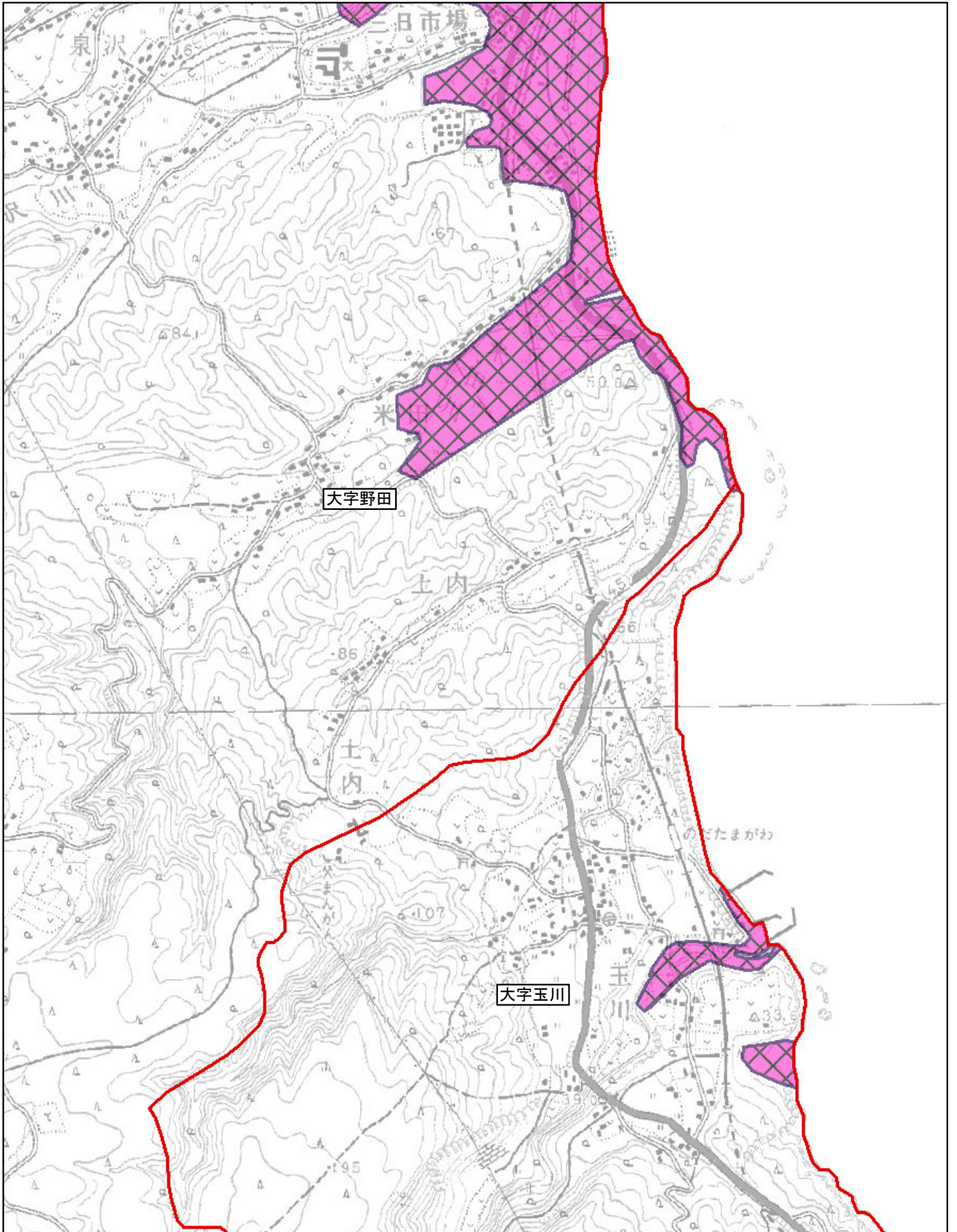
調

市区町村名:九戸郡野田村

大字野田・大字玉川

- Aの地域 
- Bの地域 
- Cの地域 

※ 町(丁目)又は大字名は黒枠囲いで記載しており、境界は赤線で記載しております。



国土地理院提供「数値地図」及び「津波浸水範囲概況図」を使用しています。

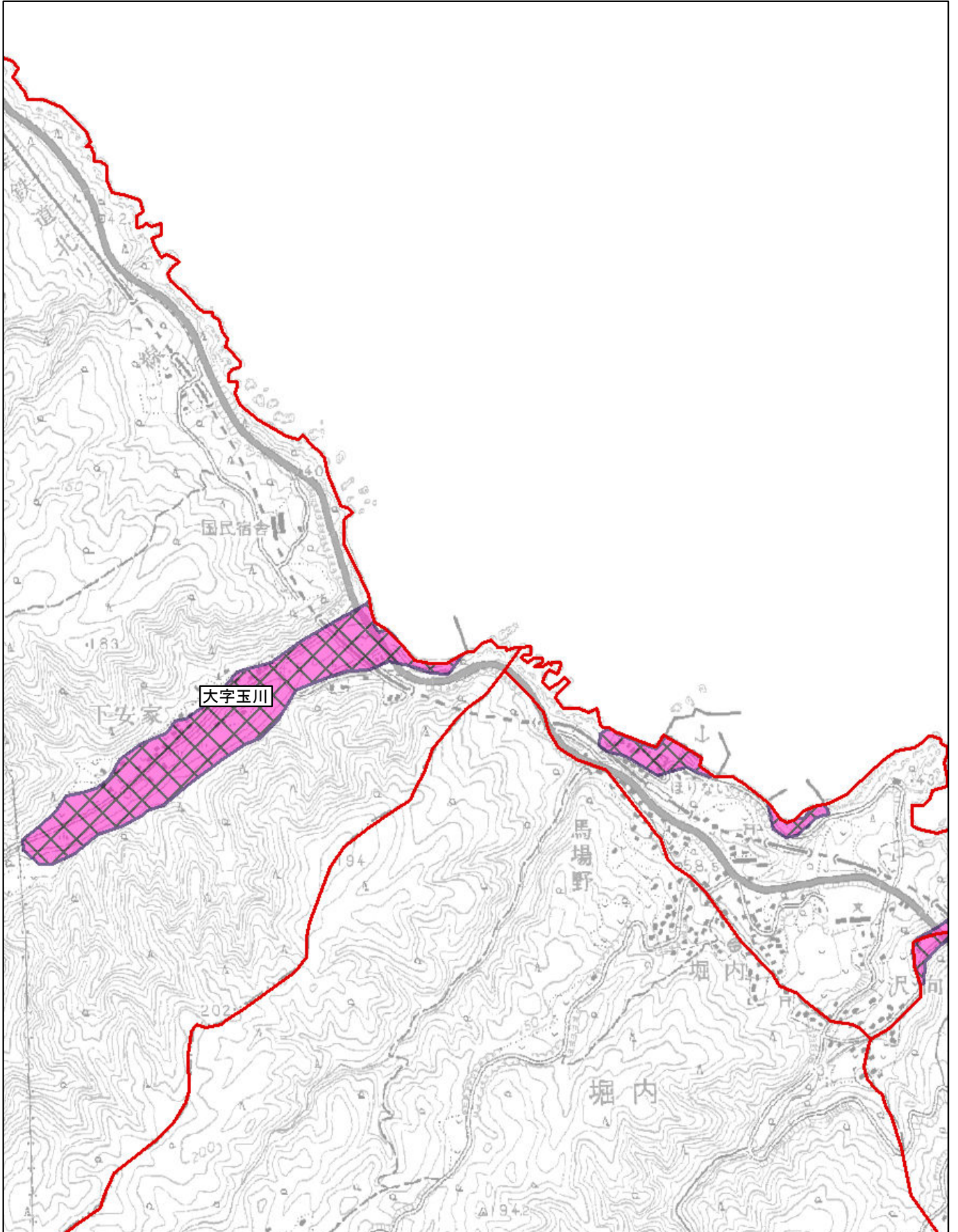
調整割合 別紙11-4(4/4)

市区町村名:九戸郡野田村

大字玉川

- Aの地域 
- Bの地域 
- Cの地域 

※ 町(丁目)又は大字名は黒枠囲いで記載しており、境界は赤線で記載しております。



国土地理院提供「数値地図」及び「津波浸水範囲概況図」を使用しています。