

調整割合表

1/4

市区町村名:宮古市

盛岡地方方法務局宮古支局

番号	県名	市区町村名	地域名	宅地 調整割合	田 調整割合	畑 調整割合	山林 調整割合	原野 調整割合
1	岩手県	宮古市	赤前	0.30	0.55	0.55	0.85	0.85
2	岩手県	宮古市	愛宕1丁目					
3			別紙1-10のAの地域	0.30	0.55	0.55	0.85	0.85
4			上記以外の地域	0.85	0.95	0.95	0.95	0.95
5	岩手県	宮古市	愛宕2丁目	0.30	0.55	0.55	0.85	0.85
6	岩手県	宮古市	新町	0.65	0.75	0.80	0.85	0.85
7	岩手県	宮古市	泉町	0.85	0.95	0.95	0.95	0.95
8	岩手県	宮古市	大通1丁目	0.65	0.75	0.80	0.85	0.85
9	岩手県	宮古市	大通2丁目	0.65	0.75	0.80	0.85	0.85
10	岩手県	宮古市	大通3丁目	0.65	0.75	0.80	0.85	0.85
11	岩手県	宮古市	大通4丁目	0.65	0.75	0.80	0.85	0.85
12	岩手県	宮古市	金浜	0.30	0.55	0.55	0.85	0.85
13	岩手県	宮古市	鴨崎町	0.85	0.95	0.95	0.95	0.95
14	岩手県	宮古市	熊野町	0.85	0.95	0.95	0.95	0.95
15	岩手県	宮古市	黒田町	0.65	0.75	0.80	0.85	0.85
16	岩手県	宮古市	黒森町	0.85	0.95	0.95	0.95	0.95
17	岩手県	宮古市	鎌ヶ崎上町	0.30	0.55	0.55	0.85	0.85
18	岩手県	宮古市	鎌ヶ崎下町	0.30	0.55	0.55	0.85	0.85
19	岩手県	宮古市	鎌ヶ崎仲町	0.30	0.55	0.55	0.85	0.85
20	岩手県	宮古市	光岸地	0.30	0.55	0.55	0.85	0.85
21	岩手県	宮古市	小沢1丁目	0.85	0.95	0.95	0.95	0.95
22	岩手県	宮古市	小沢2丁目	0.85	0.95	0.95	0.95	0.95
23	岩手県	宮古市	栄町	0.85	0.95	0.95	0.95	0.95
24	岩手県	宮古市	崎鎌ヶ崎					
25			別紙1-9のAの地域	0.30	0.55	0.55	0.85	0.85
26			上記以外の地域	0.85	0.95	0.95	0.95	0.95
27	岩手県	宮古市	崎山					
28			別紙1-6~9のAの地域	0.30	0.55	0.55	0.85	0.85
29			別紙1-6~9のCの地域	0.65	0.75	0.80	0.85	0.85
30			上記以外の地域	0.85	0.95	0.95	0.95	0.95
31	岩手県	宮古市	五月町	0.85	0.95	0.95	0.95	0.95
32	岩手県	宮古市	佐原1丁目	0.85	0.95	0.95	0.95	0.95
33	岩手県	宮古市	佐原2丁目	0.85	0.95	0.95	0.95	0.95
34	岩手県	宮古市	佐原3丁目	0.85	0.95	0.95	0.95	0.95
35	岩手県	宮古市	佐原4丁目	0.85	0.95	0.95	0.95	0.95
36	岩手県	宮古市	沢田	0.85	0.95	0.95	0.95	0.95
37	岩手県	宮古市	白浜					
38			別紙1-13のAの地域	0.30	0.55	0.55	0.85	0.85
39			上記以外の地域	0.85	0.95	0.95	0.95	0.95
40	岩手県	宮古市	新川町	0.30	0.55	0.55	0.85	0.85
41	岩手県	宮古市	末広町	0.65	0.75	0.80	0.85	0.85
42	岩手県	宮古市	田鎖	0.85	0.95	0.95	0.95	0.95
43	岩手県	宮古市	蛸の浜町	0.30	0.55	0.55	0.85	0.85
44	岩手県	宮古市	田代	0.85	0.95	0.95	0.95	0.95
45	岩手県	宮古市	館合町	0.85	0.95	0.95	0.95	0.95
46	岩手県	宮古市	田の神1丁目	0.85	0.95	0.95	0.95	0.95
47	岩手県	宮古市	田の神2丁目	0.85	0.95	0.95	0.95	0.95
48	岩手県	宮古市	津軽石					
49			別紙1-14のAの地域	0.30	0.55	0.55	0.85	0.85
50			別紙1-14のCの地域	0.65	0.75	0.80	0.85	0.85
51			上記以外の地域	0.85	0.95	0.95	0.95	0.95
52	岩手県	宮古市	築地1丁目	0.30	0.55	0.55	0.85	0.85
53	岩手県	宮古市	築地2丁目	0.30	0.55	0.55	0.85	0.85
54	岩手県	宮古市	中里団地	0.85	0.95	0.95	0.95	0.95
55	岩手県	宮古市	長沢	0.85	0.95	0.95	0.95	0.95
56	岩手県	宮古市	西町1丁目	0.85	0.95	0.95	0.95	0.95
57	岩手県	宮古市	西町2丁目	0.85	0.95	0.95	0.95	0.95
58	岩手県	宮古市	西町3丁目	0.85	0.95	0.95	0.95	0.95
59	岩手県	宮古市	西町4丁目	0.85	0.95	0.95	0.95	0.95
60	岩手県	宮古市	花輪	0.85	0.95	0.95	0.95	0.95
61	岩手県	宮古市	日影町	0.85	0.95	0.95	0.95	0.95
62	岩手県	宮古市	日立浜町	0.30	0.55	0.55	0.85	0.85
63	岩手県	宮古市	日の出町	0.85	0.95	0.95	0.95	0.95
64	岩手県	宮古市	藤原1丁目	0.30	0.55	0.55	0.85	0.85
65	岩手県	宮古市	藤原2丁目	0.30	0.55	0.55	0.85	0.85
66	岩手県	宮古市	藤原3丁目	0.30	0.55	0.55	0.85	0.85
67	岩手県	宮古市	藤原上町	0.65	0.75	0.80	0.85	0.85
68	岩手県	宮古市	保久田	0.65	0.75	0.80	0.85	0.85
69	岩手県	宮古市	松山	0.85	0.95	0.95	0.95	0.95
70	岩手県	宮古市	緑ヶ丘	0.85	0.95	0.95	0.95	0.95

※「地域名欄」に「別紙」の記載がある地域については、「調整割合表」の最終ページ以降にある別紙の地図を基に、適用される調整割合を御確認ください。

調整割合表

2/4

市区町村名:宮古市

盛岡地方方法務局宮古支局

番号	県名	市区町村名	地域名	宅地 調整割合	田 調整割合	畑 調整割合	山林 調整割合	原野 調整割合
71	岩手県	宮古市	港町	0.30	0.55	0.55	0.85	0.85
72	岩手県	宮古市	南町	0.65	0.75	0.80	0.85	0.85
73	岩手県	宮古市	宮町1丁目	0.65	0.75	0.80	0.85	0.85
74	岩手県	宮古市	宮町2丁目	0.65	0.75	0.80	0.85	0.85
75	岩手県	宮古市	宮町3丁目	0.85	0.95	0.95	0.95	0.95
76	岩手県	宮古市	宮町4丁目	0.85	0.95	0.95	0.95	0.95
77	岩手県	宮古市	向町	0.30	0.55	0.55	0.85	0.85
78	岩手県	宮古市	本町	0.30	0.55	0.55	0.85	0.85
79	岩手県	宮古市	山口	0.85	0.95	0.95	0.95	0.95
80	岩手県	宮古市	山口1丁目	0.85	0.95	0.95	0.95	0.95
81	岩手県	宮古市	山口2丁目	0.85	0.95	0.95	0.95	0.95
82	岩手県	宮古市	山口3丁目	0.85	0.95	0.95	0.95	0.95
83	岩手県	宮古市	山口4丁目	0.85	0.95	0.95	0.95	0.95
84	岩手県	宮古市	山口5丁目	0.85	0.95	0.95	0.95	0.95
85	岩手県	宮古市	山根町	0.30	0.55	0.55	0.85	0.85
86	岩手県	宮古市	横町	0.65	0.75	0.80	0.85	0.85
87	岩手県	宮古市	臨港通	0.30	0.55	0.55	0.85	0.85
88	岩手県	宮古市	老木	0.85	0.95	0.95	0.95	0.95
89	岩手県	宮古市	和見町	0.85	0.95	0.95	0.95	0.95
90	岩手県	宮古市	西ヶ丘1丁目	0.85	0.95	0.95	0.95	0.95
91	岩手県	宮古市	西ヶ丘2丁目	0.85	0.95	0.95	0.95	0.95
92	岩手県	宮古市	西ヶ丘3丁目	0.85	0.95	0.95	0.95	0.95
93	岩手県	宮古市	西ヶ丘4丁目	0.85	0.95	0.95	0.95	0.95
94	岩手県	宮古市	長町1丁目	0.85	0.95	0.95	0.95	0.95
95	岩手県	宮古市	長町2丁目	0.85	0.95	0.95	0.95	0.95
96	岩手県	宮古市	音部	0.85	0.95	0.95	0.95	0.95
97	岩手県	宮古市	重茂					
98			別紙1-11, 15~19のAの地域	0.30	0.55	0.55	0.85	0.85
99			上記以外の地域	0.85	0.95	0.95	0.95	0.95
100	岩手県	宮古市	花原市	0.85	0.95	0.95	0.95	0.95
101	岩手県	宮古市	千徳	0.85	0.95	0.95	0.95	0.95
102	岩手県	宮古市	根市	0.85	0.95	0.95	0.95	0.95
103	岩手県	宮古市	鍬ヶ崎					
104			別紙1-9, 10のAの地域	0.30	0.55	0.55	0.85	0.85
105			別紙1-9, 10のCの地域	0.65	0.75	0.80	0.85	0.85
106			上記以外の地域	0.85	0.95	0.95	0.95	0.95
107	岩手県	宮古市	宮古	0.65	0.75	0.80	0.85	0.85
108	岩手県	宮古市	板屋1丁目	0.85	0.95	0.95	0.95	0.95
109	岩手県	宮古市	板屋2丁目	0.85	0.95	0.95	0.95	0.95
110	岩手県	宮古市	板屋3丁目	0.85	0.95	0.95	0.95	0.95
111	岩手県	宮古市	板屋4丁目	0.85	0.95	0.95	0.95	0.95
112	岩手県	宮古市	神田沢町	0.85	0.95	0.95	0.95	0.95
113	岩手県	宮古市	磯鶏	0.30	0.55	0.55	0.85	0.85
114	岩手県	宮古市	磯鶏1丁目	0.30	0.55	0.55	0.85	0.85
115	岩手県	宮古市	磯鶏2丁目	0.30	0.55	0.55	0.85	0.85
116	岩手県	宮古市	磯鶏3丁目	0.65	0.75	0.80	0.85	0.85
117	岩手県	宮古市	磯鶏石崎	0.30	0.55	0.55	0.85	0.85
118	岩手県	宮古市	磯鶏沖	0.30	0.55	0.55	0.85	0.85
119	岩手県	宮古市	磯鶏西	0.65	0.75	0.80	0.85	0.85
120	岩手県	宮古市	実田1丁目	0.65	0.75	0.80	0.85	0.85
121	岩手県	宮古市	実田2丁目	0.85	0.95	0.95	0.95	0.95
122	岩手県	宮古市	上村1丁目	0.65	0.75	0.80	0.85	0.85
123	岩手県	宮古市	上村2丁目	0.85	0.95	0.95	0.95	0.95
124	岩手県	宮古市	八木沢	0.85	0.95	0.95	0.95	0.95
125	岩手県	宮古市	八木沢1丁目	0.85	0.95	0.95	0.95	0.95
126	岩手県	宮古市	八木沢2丁目	0.85	0.95	0.95	0.95	0.95
127	岩手県	宮古市	八木沢3丁目	0.85	0.95	0.95	0.95	0.95
128	岩手県	宮古市	八木沢4丁目	0.85	0.95	0.95	0.95	0.95
129	岩手県	宮古市	近内	0.85	0.95	0.95	0.95	0.95
130	岩手県	宮古市	近内1丁目	0.85	0.95	0.95	0.95	0.95
131	岩手県	宮古市	長根1丁目	0.85	0.95	0.95	0.95	0.95
132	岩手県	宮古市	長根2丁目	0.85	0.95	0.95	0.95	0.95
133	岩手県	宮古市	長根3丁目	0.85	0.95	0.95	0.95	0.95
134	岩手県	宮古市	長根4丁目	0.85	0.95	0.95	0.95	0.95
135	岩手県	宮古市	太田1丁目	0.85	0.95	0.95	0.95	0.95
136	岩手県	宮古市	太田2丁目	0.85	0.95	0.95	0.95	0.95
137	岩手県	宮古市	上鼻1丁目	0.85	0.95	0.95	0.95	0.95
138	岩手県	宮古市	上鼻2丁目	0.85	0.95	0.95	0.95	0.95
139	岩手県	宮古市	千徳町	0.85	0.95	0.95	0.95	0.95
140	岩手県	宮古市	宮園	0.85	0.95	0.95	0.95	0.95

※「地域名欄」に「別紙」の記載がある地域については、「調整割合表」の最終ページ以降にある別紙の地図を基に、適用される調整割合を御確認ください。

調整割合表

3/4

市区町村名:宮古市

盛岡地方方法務局宮古支局

番号	県名	市区町村名	地域名	宅地 調整割合	田 調整割合	畑 調整割合	山林 調整割合	原野 調整割合
141	岩手県	宮古市	河南1丁目	0.85	0.95	0.95	0.95	0.95
142	岩手県	宮古市	神林	0.30	0.55	0.55	0.85	0.85
143	岩手県	宮古市	小山田	0.65	0.75	0.80	0.85	0.85
144	岩手県	宮古市	小山田1丁目	0.65	0.75	0.80	0.85	0.85
145	岩手県	宮古市	小山田2丁目	0.85	0.95	0.95	0.95	0.95
146	岩手県	宮古市	小山田3丁目	0.85	0.95	0.95	0.95	0.95
147	岩手県	宮古市	小山田4丁目	0.85	0.95	0.95	0.95	0.95
148	岩手県	宮古市	藤の川	0.65	0.75	0.80	0.85	0.85
149	岩手県	宮古市	高浜	0.30	0.55	0.55	0.85	0.85
150	岩手県	宮古市	高浜1丁目					
151			別紙1-12, 13のAの地域	0.30	0.55	0.55	0.85	0.85
152			別紙1-12, 13のCの地域	0.65	0.75	0.80	0.85	0.85
153			上記以外の地域	0.85	0.95	0.95	0.95	0.95
154	岩手県	宮古市	高浜2丁目	0.30	0.55	0.55	0.85	0.85
155	岩手県	宮古市	高浜3丁目					
156			別紙1-12のAの地域	0.30	0.55	0.55	0.85	0.85
157			別紙1-12のCの地域	0.65	0.75	0.80	0.85	0.85
158			上記以外の地域	0.85	0.95	0.95	0.95	0.95
159	岩手県	宮古市	高浜4丁目	0.30	0.55	0.55	0.85	0.85
160	岩手県	宮古市	刈屋	0.85	0.95	0.95	0.95	0.95
161	岩手県	宮古市	田老字青倉	0.85	0.95	0.95	0.95	0.95
162	岩手県	宮古市	田老字青砂里					
163			別紙1-1~5, 7のAの地域	0.30	0.55	0.55	0.85	0.85
164			上記以外の地域	0.85	0.95	0.95	0.95	0.95
165	岩手県	宮古市	田老字青野滝	0.85	0.95	0.95	0.95	0.95
166	岩手県	宮古市	田老字青野滝北					
167			別紙1-1~5, 7のAの地域	0.30	0.55	0.55	0.85	0.85
168			上記以外の地域	0.85	0.95	0.95	0.95	0.95
169	岩手県	宮古市	田老字青野滝南					
170			別紙1-1~5, 7のAの地域	0.30	0.55	0.55	0.85	0.85
171			上記以外の地域	0.85	0.95	0.95	0.95	0.95
172	岩手県	宮古市	田老字荒谷	0.30	0.55	0.55	0.85	0.85
173	岩手県	宮古市	田老字岩瀬張	0.85	0.95	0.95	0.95	0.95
174	岩手県	宮古市	田老字乙部	0.30	0.55	0.55	0.85	0.85
175	岩手県	宮古市	田老字乙部野					
176			別紙1-1~5, 7のAの地域	0.30	0.55	0.55	0.85	0.85
177			上記以外の地域	0.85	0.95	0.95	0.95	0.95
178	岩手県	宮古市	田老字重津部					
179			別紙1-1~5, 7のAの地域	0.30	0.55	0.55	0.85	0.85
180			上記以外の地域	0.85	0.95	0.95	0.95	0.95
181	岩手県	宮古市	田老字重津部北					
182			別紙1-1~5, 7のAの地域	0.30	0.55	0.55	0.85	0.85
183			上記以外の地域	0.85	0.95	0.95	0.95	0.95
184	岩手県	宮古市	田老字檜内					
185			別紙1-1~5, 7のAの地域	0.30	0.55	0.55	0.85	0.85
186			上記以外の地域	0.85	0.95	0.95	0.95	0.95
187	岩手県	宮古市	田老字片巻	0.30	0.55	0.55	0.85	0.85
188	岩手県	宮古市	田老字上沖	0.85	0.95	0.95	0.95	0.95
189	岩手県	宮古市	田老字上小田代	0.85	0.95	0.95	0.95	0.95
190	岩手県	宮古市	田老字上撰待	0.85	0.95	0.95	0.95	0.95
191	岩手県	宮古市	田老字川向	0.30	0.55	0.55	0.85	0.85
192	岩手県	宮古市	田老字胡桃畑	0.85	0.95	0.95	0.95	0.95
193	岩手県	宮古市	田老字ケラス	0.85	0.95	0.95	0.95	0.95
194	岩手県	宮古市	田老字越田	0.85	0.95	0.95	0.95	0.95
195	岩手県	宮古市	田老字小田代					
196			別紙1-1~5, 7のAの地域	0.30	0.55	0.55	0.85	0.85
197			上記以外の地域	0.85	0.95	0.95	0.95	0.95
198	岩手県	宮古市	田老字小林					
199			別紙1-1~5, 7のAの地域	0.30	0.55	0.55	0.85	0.85
200			上記以外の地域	0.85	0.95	0.95	0.95	0.95
201	岩手県	宮古市	田老字小堀内	0.85	0.95	0.95	0.95	0.95
202	岩手県	宮古市	田老字小堀内南	0.85	0.95	0.95	0.95	0.95
203	岩手県	宮古市	田老字笹見平	0.85	0.95	0.95	0.95	0.95
204	岩手県	宮古市	田老字篠倉	0.85	0.95	0.95	0.95	0.95
205	岩手県	宮古市	田老字下撰待	0.30	0.55	0.55	0.85	0.85
206	岩手県	宮古市	田老字駿達					
207			別紙1-1~5, 7のAの地域	0.30	0.55	0.55	0.85	0.85
208			上記以外の地域	0.85	0.95	0.95	0.95	0.95
209	岩手県	宮古市	田老字新田	0.85	0.95	0.95	0.95	0.95
210	岩手県	宮古市	田老字末前	0.85	0.95	0.95	0.95	0.95

※「地域名欄」に「別紙」の記載がある地域については、「調整割合表」の最終ページ以降にある別紙の地図を基に、適用される調整割合を御確認ください。

調整割合表

4/4

市区町村名:宮古市

盛岡地方務局宮古支局


番号	県名	市区町村名	地域名	宅地 調整割合	田 調整割合	畑 調整割合	山林 調整割合	原野 調整割合
211	岩手県	宮古市	田老字末前沢	0.85	0.95	0.95	0.95	0.95
212	岩手県	宮古市	田老字鈴子沢	0.85	0.95	0.95	0.95	0.95
213	岩手県	宮古市	田老字撰待	0.85	0.95	0.95	0.95	0.95
214	岩手県	宮古市	田老字瀧の沢	0.85	0.95	0.95	0.95	0.95
215	岩手県	宮古市	田老字辰の口	0.85	0.95	0.95	0.95	0.95
216	岩手県	宮古市	田老字館が森					
217			別紙1-1~5, 7のAの地域	0.30	0.55	0.55	0.85	0.85
218			上記以外の地域	0.85	0.95	0.95	0.95	0.95
219	岩手県	宮古市	田老字立腰	0.85	0.95	0.95	0.95	0.95
220	岩手県	宮古市	田老字田中	0.85	0.95	0.95	0.95	0.95
221	岩手県	宮古市	田老字田の沢					
222			別紙1-1~5, 7のAの地域	0.30	0.55	0.55	0.85	0.85
223			上記以外の地域	0.85	0.95	0.95	0.95	0.95
224	岩手県	宮古市	田老字飛	0.85	0.95	0.95	0.95	0.95
225	岩手県	宮古市	田老字長畑	0.85	0.95	0.95	0.95	0.95
226	岩手県	宮古市	田老字七瀧	0.85	0.95	0.95	0.95	0.95
227	岩手県	宮古市	田老字西向山	0.30	0.55	0.55	0.85	0.85
228	岩手県	宮古市	田老字新田平	0.85	0.95	0.95	0.95	0.95
229	岩手県	宮古市	田老字野原	0.30	0.55	0.55	0.85	0.85
230	岩手県	宮古市	田老字畑	0.85	0.95	0.95	0.95	0.95
231	岩手県	宮古市	田老字畑川向	0.85	0.95	0.95	0.95	0.95
232	岩手県	宮古市	田老字弘川	0.30	0.55	0.55	0.85	0.85
233	岩手県	宮古市	田老字日影	0.85	0.95	0.95	0.95	0.95
234	岩手県	宮古市	田老字古田					
235			別紙1-1~5, 7のAの地域	0.30	0.55	0.55	0.85	0.85
236			上記以外の地域	0.85	0.95	0.95	0.95	0.95
237	岩手県	宮古市	田老字星山	0.85	0.95	0.95	0.95	0.95
238	岩手県	宮古市	田老字水沢					
239			別紙1-1~5, 7のAの地域	0.30	0.55	0.55	0.85	0.85
240			上記以外の地域	0.85	0.95	0.95	0.95	0.95
241	岩手県	宮古市	田老字水沢南					
242			別紙1-1~5, 7のAの地域	0.30	0.55	0.55	0.85	0.85
243			上記以外の地域	0.85	0.95	0.95	0.95	0.95
244	岩手県	宮古市	田老字向桑畑	0.85	0.95	0.95	0.95	0.95
245	岩手県	宮古市	田老字向新田					
246			別紙1-1~5, 7のAの地域	0.30	0.55	0.55	0.85	0.85
247			上記以外の地域	0.85	0.95	0.95	0.95	0.95
248	岩手県	宮古市	田老字向山	0.30	0.55	0.55	0.85	0.85
249	岩手県	宮古市	田老字森崎	0.85	0.95	0.95	0.95	0.95
250	岩手県	宮古市	田老字八幡水神	0.85	0.95	0.95	0.95	0.95
251	岩手県	宮古市	田老字養呂地	0.85	0.95	0.95	0.95	0.95
252	岩手県	宮古市	田老字和野	0.30	0.55	0.55	0.85	0.85
253	岩手県	宮古市	田老字和蒔	0.85	0.95	0.95	0.95	0.95
254	岩手県	宮古市	田老字和山	0.85	0.95	0.95	0.95	0.95
255	岩手県	宮古市	腹帯	0.85	0.95	0.95	0.95	0.95
256	岩手県	宮古市	墓目	0.85	0.95	0.95	0.95	0.95
257	岩手県	宮古市	茂市	0.85	0.95	0.95	0.95	0.95
258	岩手県	宮古市	和井内	0.85	0.95	0.95	0.95	0.95
259	岩手県	宮古市	江繋	0.85	0.95	0.95	0.95	0.95
260	岩手県	宮古市	小国	0.85	0.95	0.95	0.95	0.95
261	岩手県	宮古市	片巢	0.85	0.95	0.95	0.95	0.95
262	岩手県	宮古市	門馬	0.85	0.95	0.95	0.95	0.95
263	岩手県	宮古市	門馬田代	0.85	0.95	0.95	0.95	0.95
264	岩手県	宮古市	川井	0.85	0.95	0.95	0.95	0.95
265	岩手県	宮古市	川内	0.85	0.95	0.95	0.95	0.95
266	岩手県	宮古市	鈴久名	0.85	0.95	0.95	0.95	0.95
267	岩手県	宮古市	夏屋	0.85	0.95	0.95	0.95	0.95
268	岩手県	宮古市	箱石	0.85	0.95	0.95	0.95	0.95
269	岩手県	宮古市	平津戸	0.85	0.95	0.95	0.95	0.95
270	岩手県	宮古市	古田	0.85	0.95	0.95	0.95	0.95

※「地域名欄」に「別紙」の記載がある地域については、「調整割合表」の最終ページ以降にある別紙の地図を基に、適用される調整割合を御確認ください。

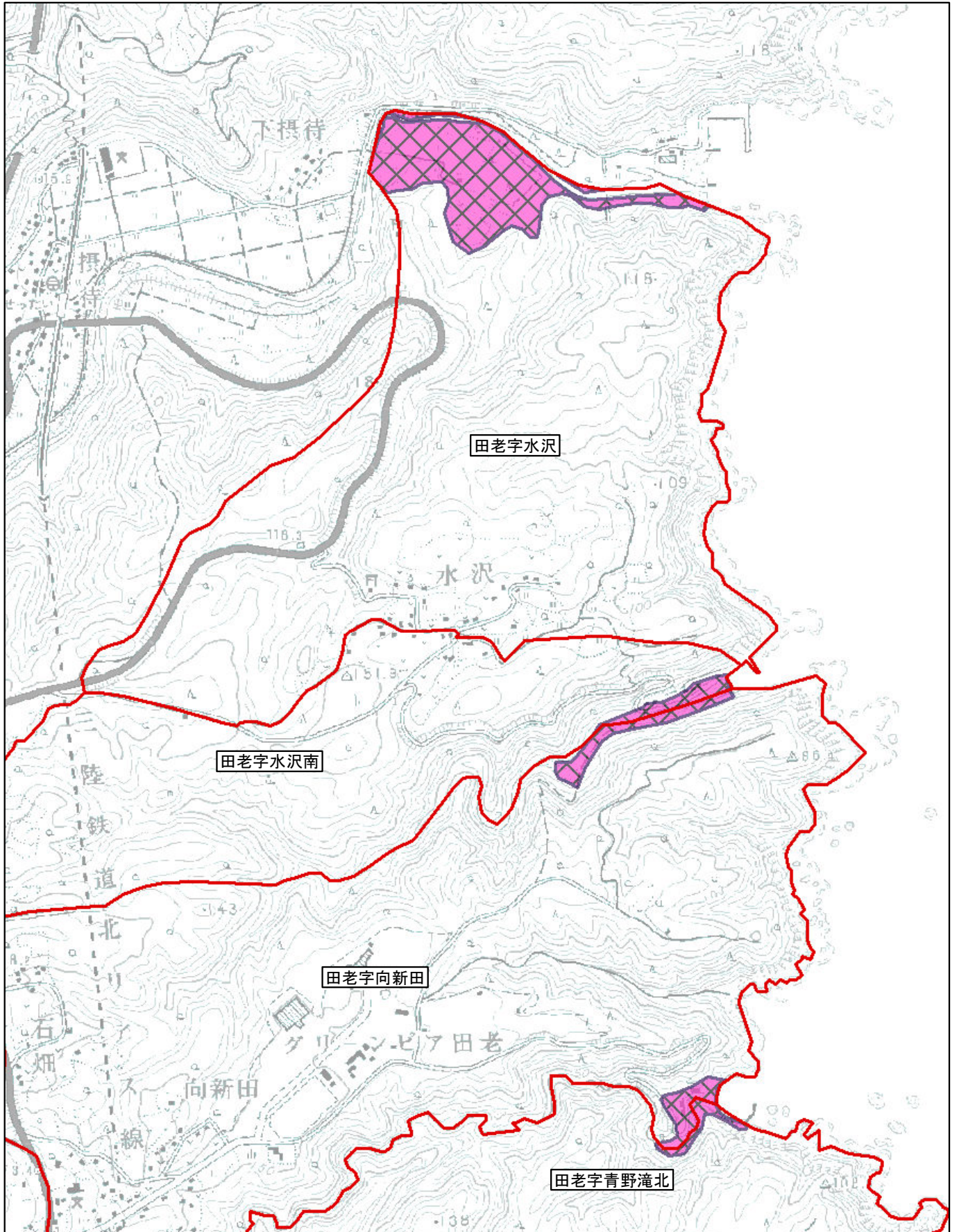
調整割合 別紙1-1(1/19)

市区町村名 宮古市

田老字青野滝北、字水沢、字水沢南、字向新田

- Aの地域 
- Bの地域 
- Cの地域 

※ 町(丁目)又は大字名は黒枠囲いで記載しており、境界は赤線で記載しております。



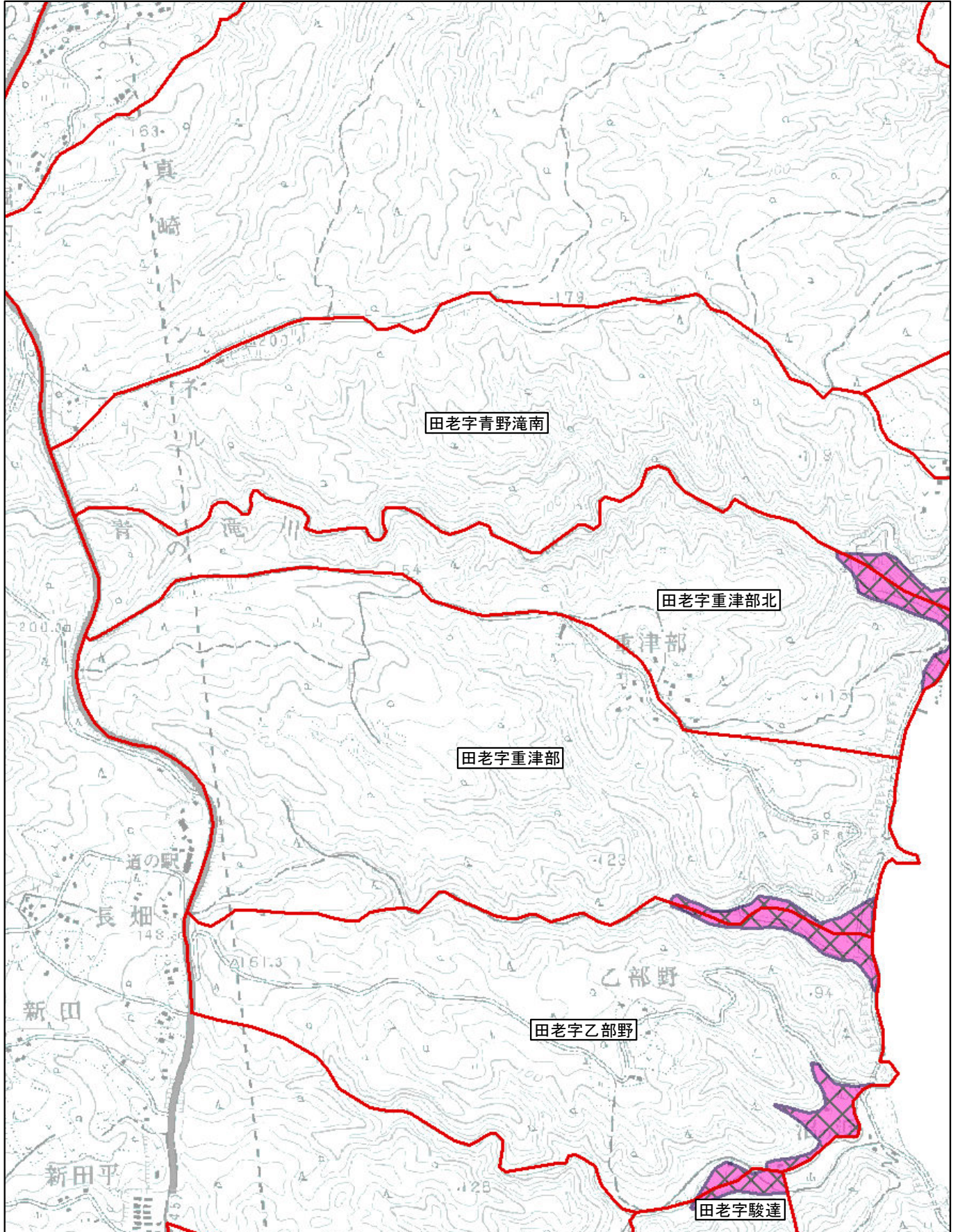
調整割合 別紙1-2(2/19)

市区町村名 宮古市

田老字青野滝南、字乙部野、字重津部、字重津部北、字駿達

- Aの地域 
- Bの地域 
- Cの地域 

※ 町(丁目)又は大字名は黒枠囲いで記載しており、境界は赤線で記載しております。



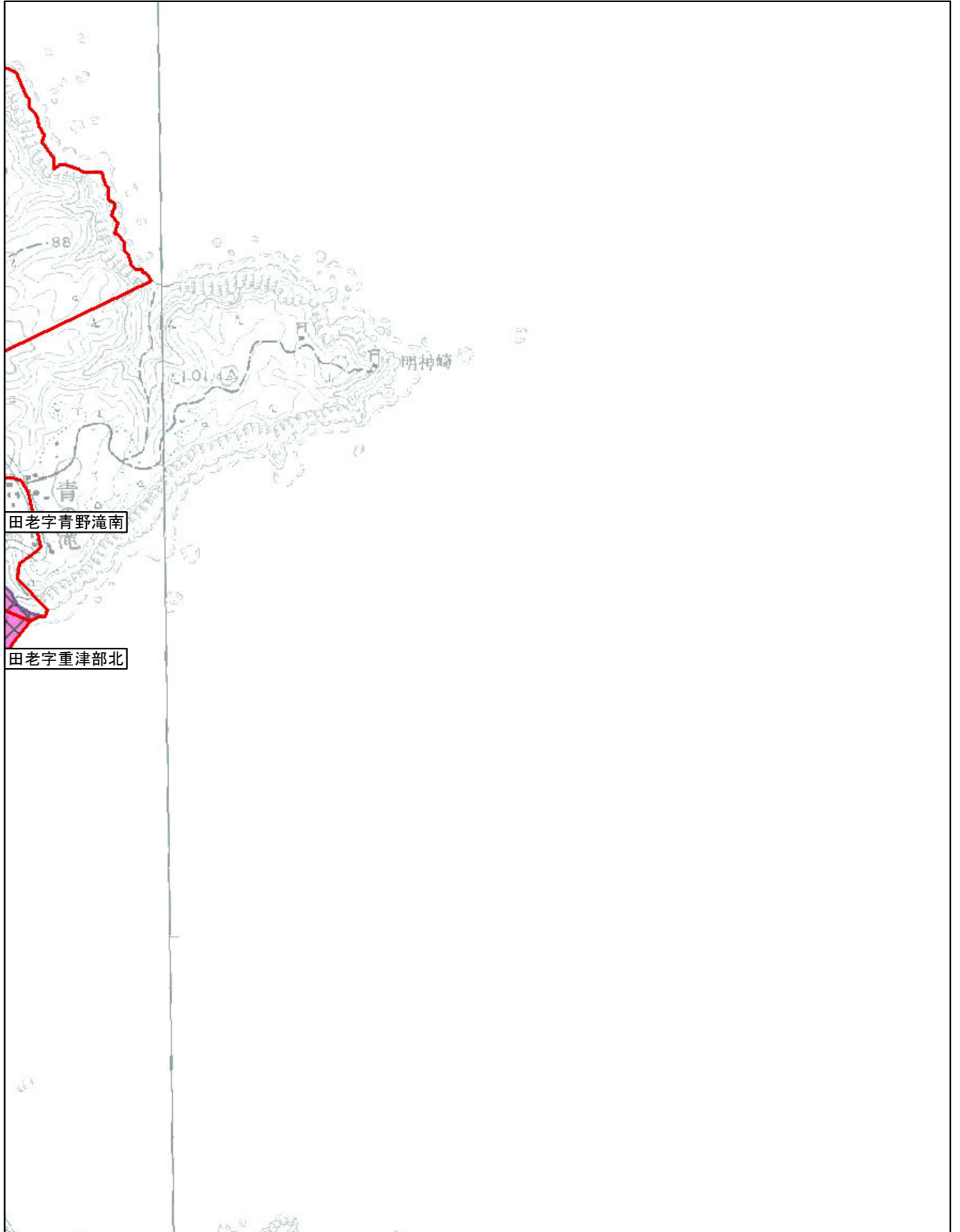
調整割合 別紙1-3(3/19)

市区町村名 宮古市

田老字青野滝南、字重津部北

- Aの地域 
- Bの地域 
- Cの地域 


※ 町(丁目)又は大字名は黒枠囲いで記載しており、境界は赤線で記載しております。



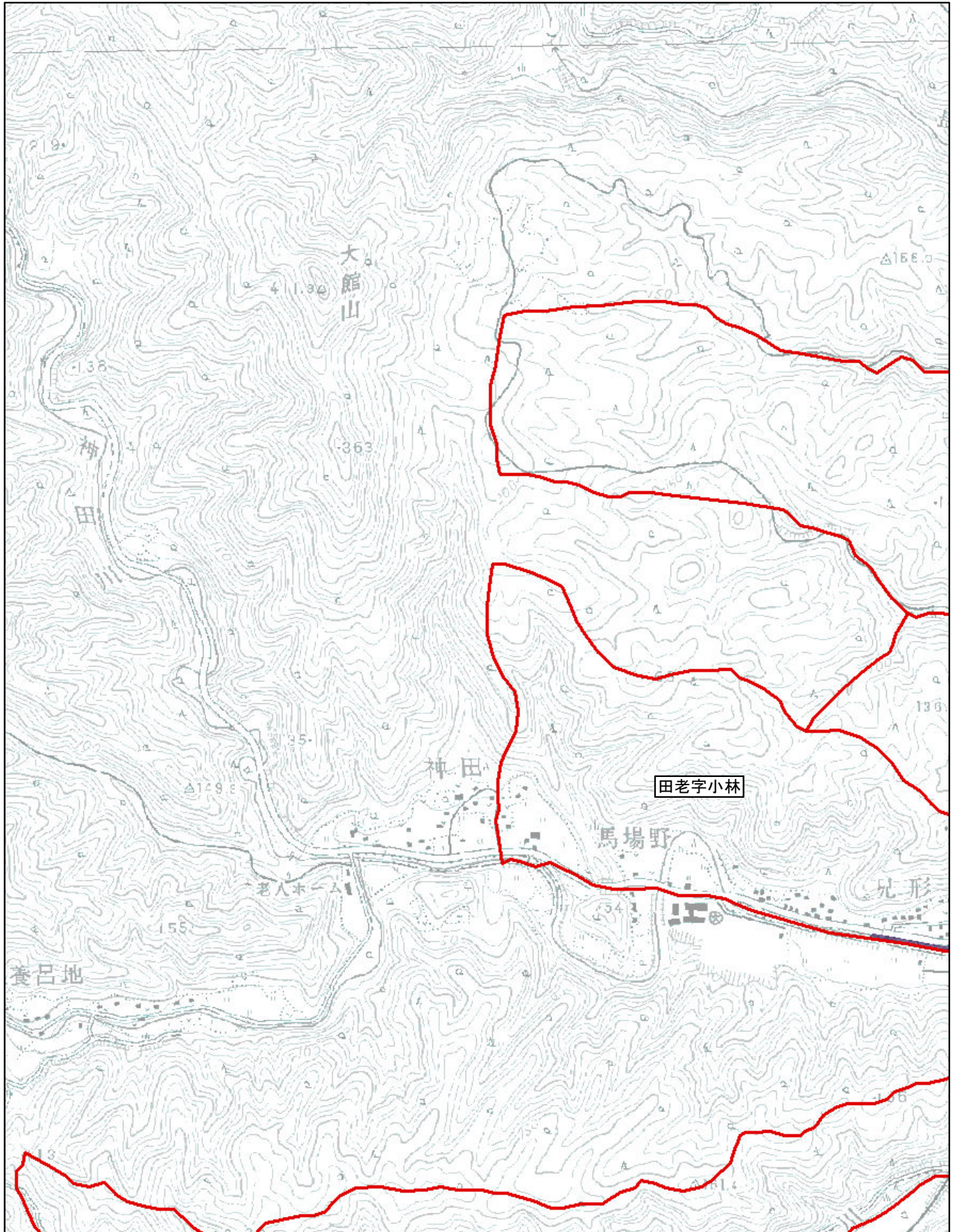
調整割合 別紙1-4(4/19)

市区町村名 宮古市

田老字小林

- Aの地域 
- Bの地域 
- Cの地域 

※ 町(丁目)又は大字名は黒枠囲いで記載しており、境界は赤線で記載しております。



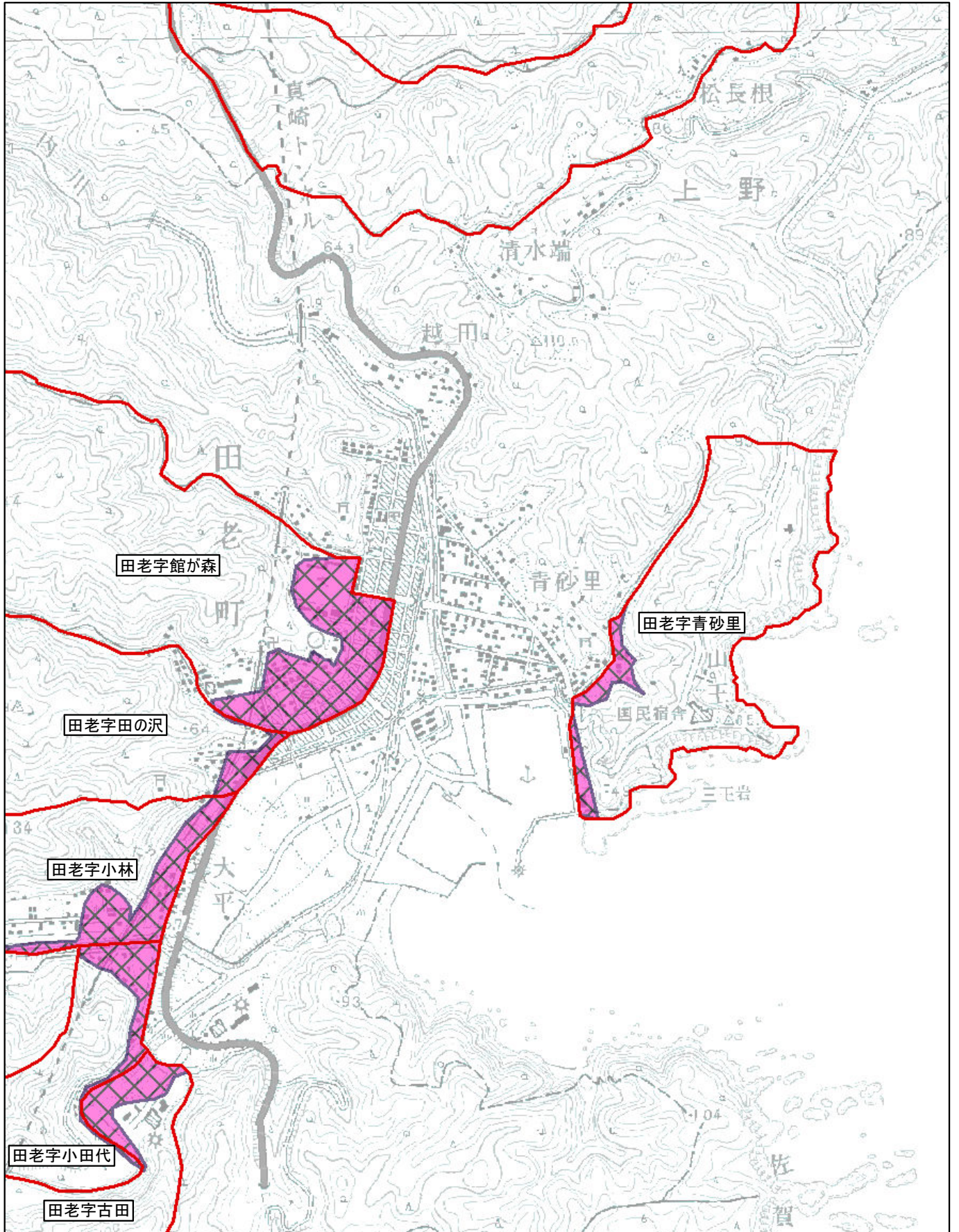
調整割合 別紙1-5(5/19)

市区町村名 宮古市

田老字青砂里、字小田代、字小林、字館が森、字田の沢、字古田

- Aの地域 
- Bの地域 
- Cの地域 

※ 町(丁目)又は大字名は黒枠囲いで記載しており、境界は赤線で記載しております。



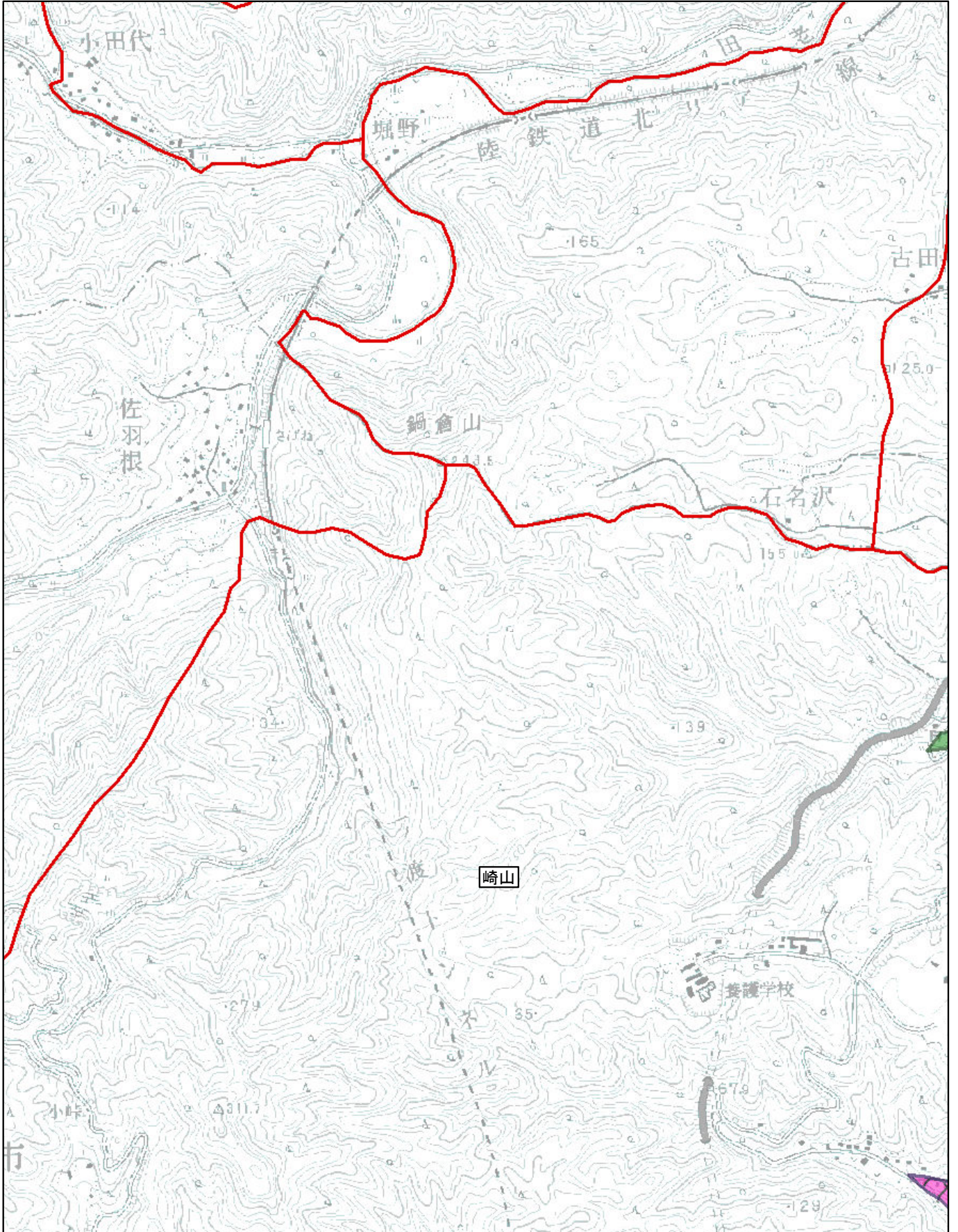
調整割合 別紙1-6(6/19)

市区町村名 宮古市

崎山

- Aの地域 
- Bの地域 
- Cの地域 

※ 町(丁目)又は大字名は黒枠囲いで記載しており、境界は赤線で記載しております。



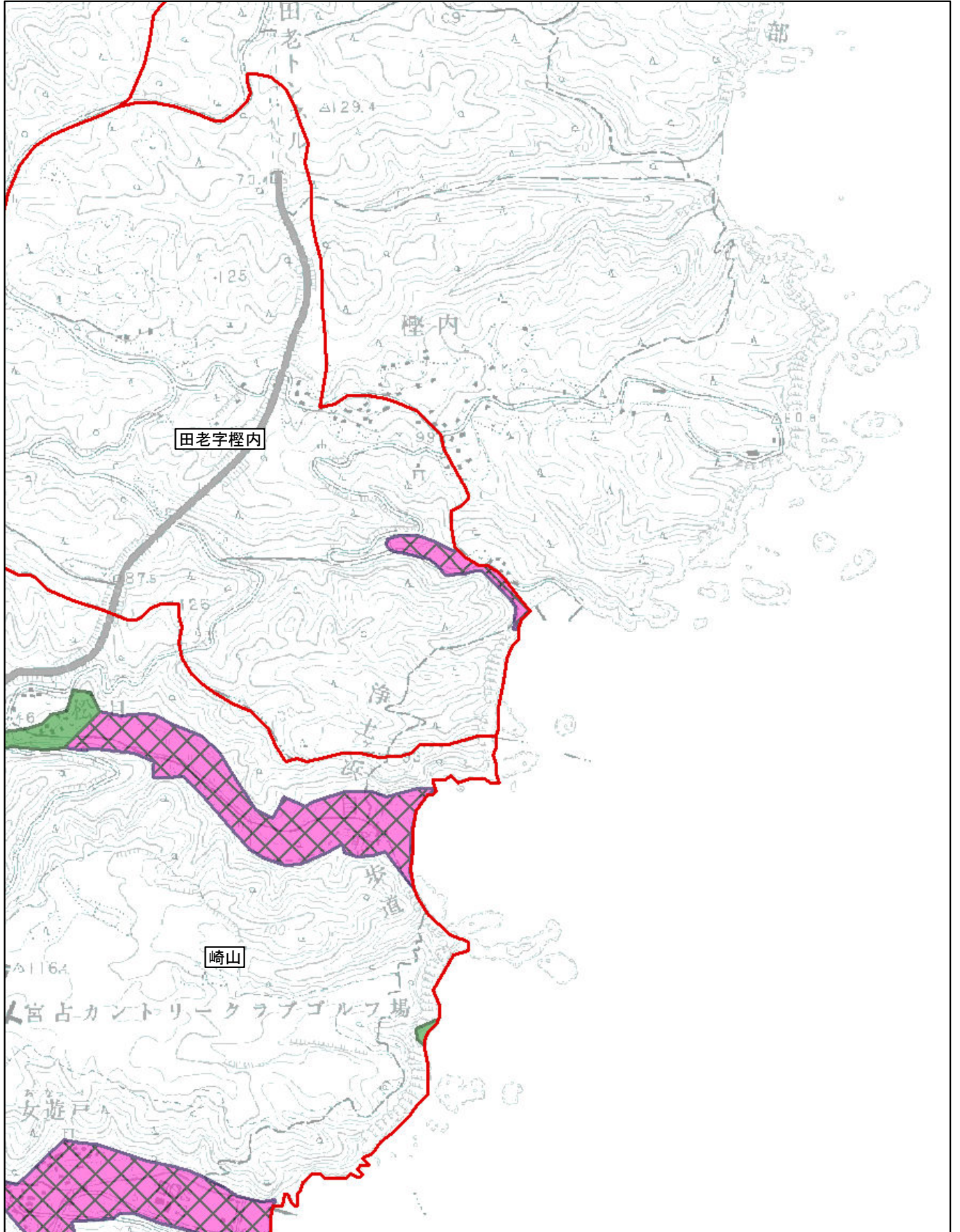
調整割合 別紙1-7(7/19)

市区町村名 宮古市

崎山・田老字榎内

- Aの地域 
- Bの地域 
- Cの地域 

※ 町(丁目)又は大字名は黒枠囲いで記載しており、境界は赤線で記載しております。



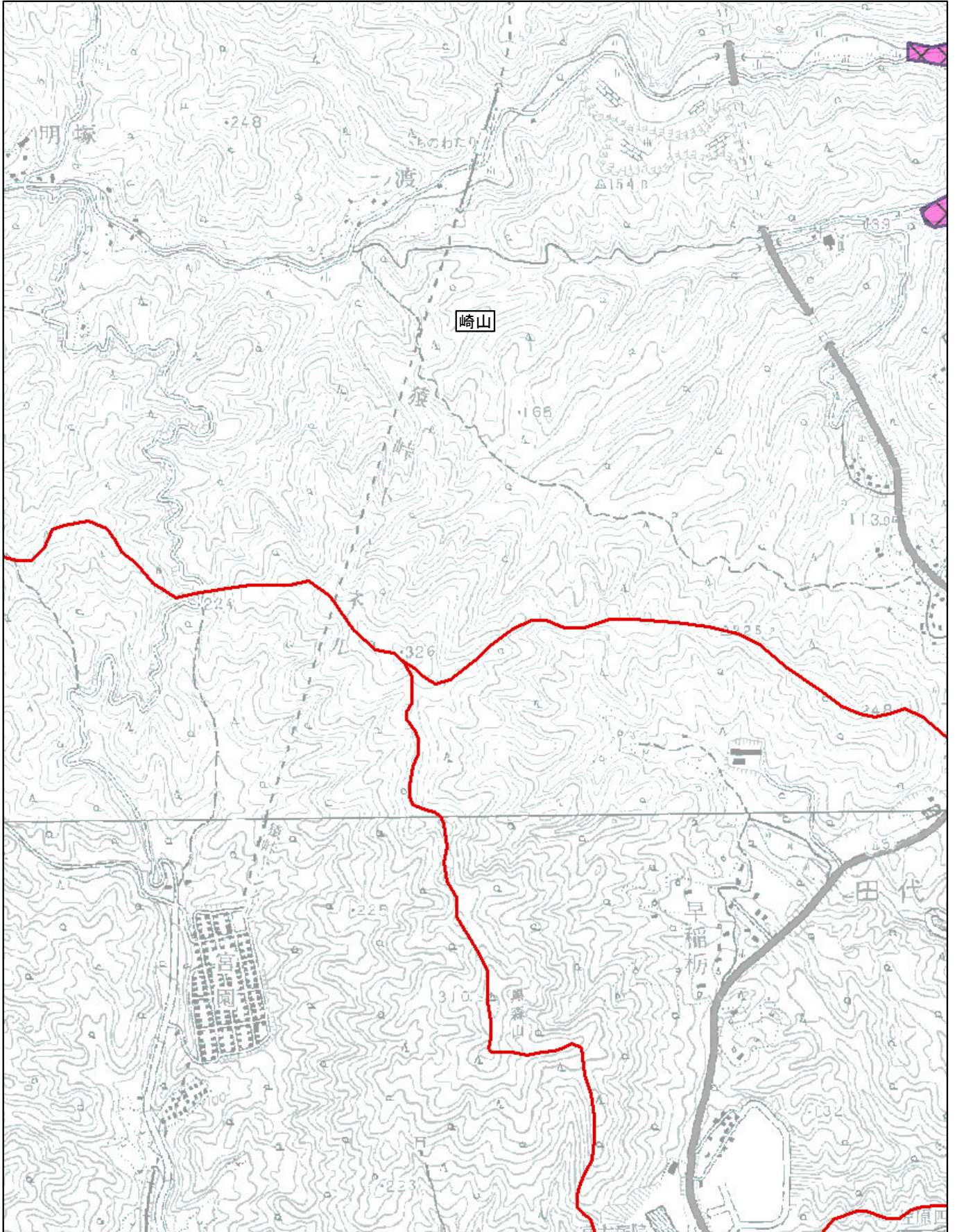
調整割合 別紙1-8(8/19)

市区町村名 宮古市

崎山

- Aの地域 
- Bの地域 
- Cの地域 

※ 町(丁目)又は大字名は黒枠囲いで記載しており、境界は赤線で記載しております。



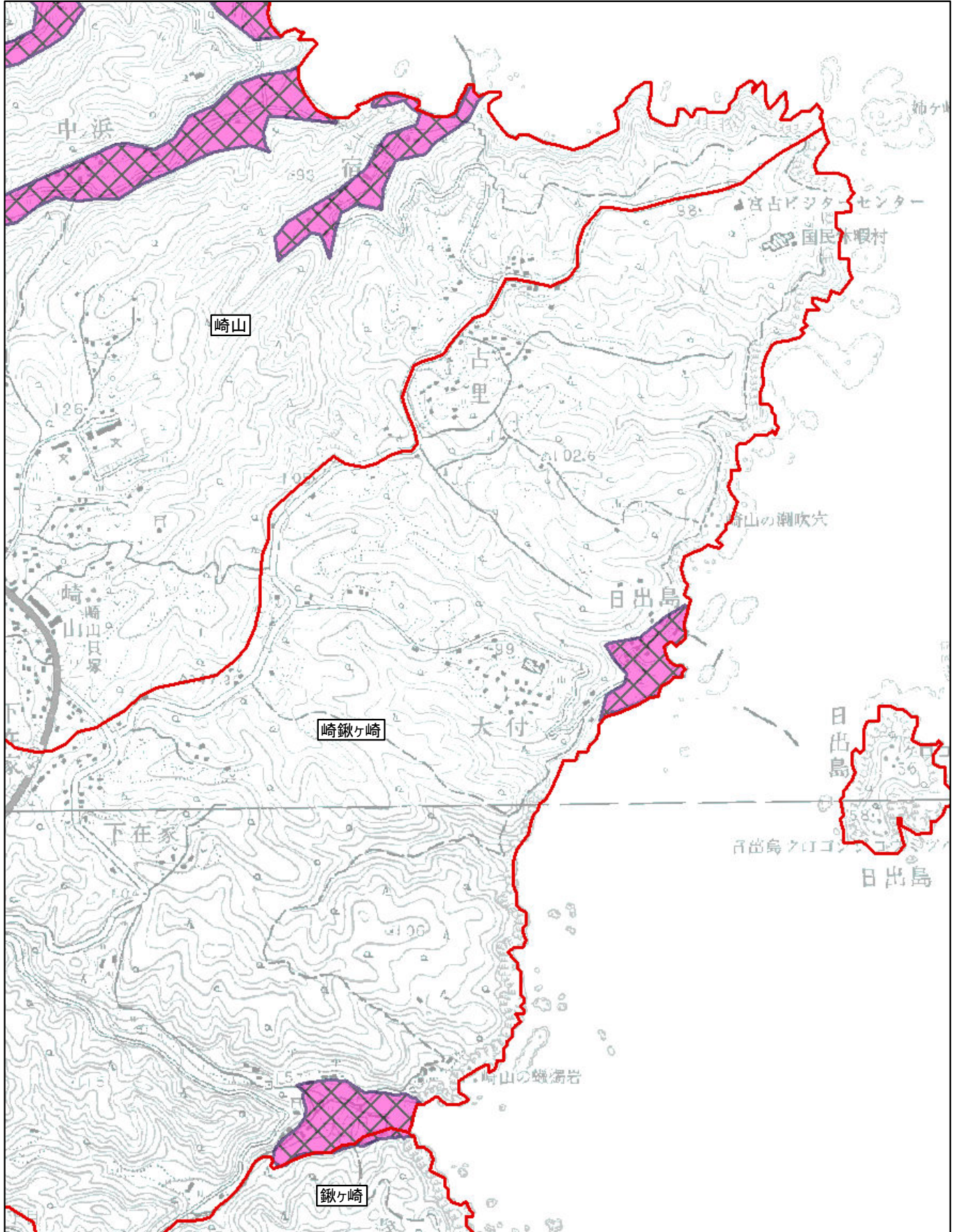
調整割合 別紙1-9(9/19)

市区町村名 宮古市

崎鋤ヶ崎・崎山・鋤ヶ崎

- Aの地域 
- Bの地域 
- Cの地域 

※ 町(丁目)又は大字名は黒枠囲いで記載しており、境界は赤線で記載しております。



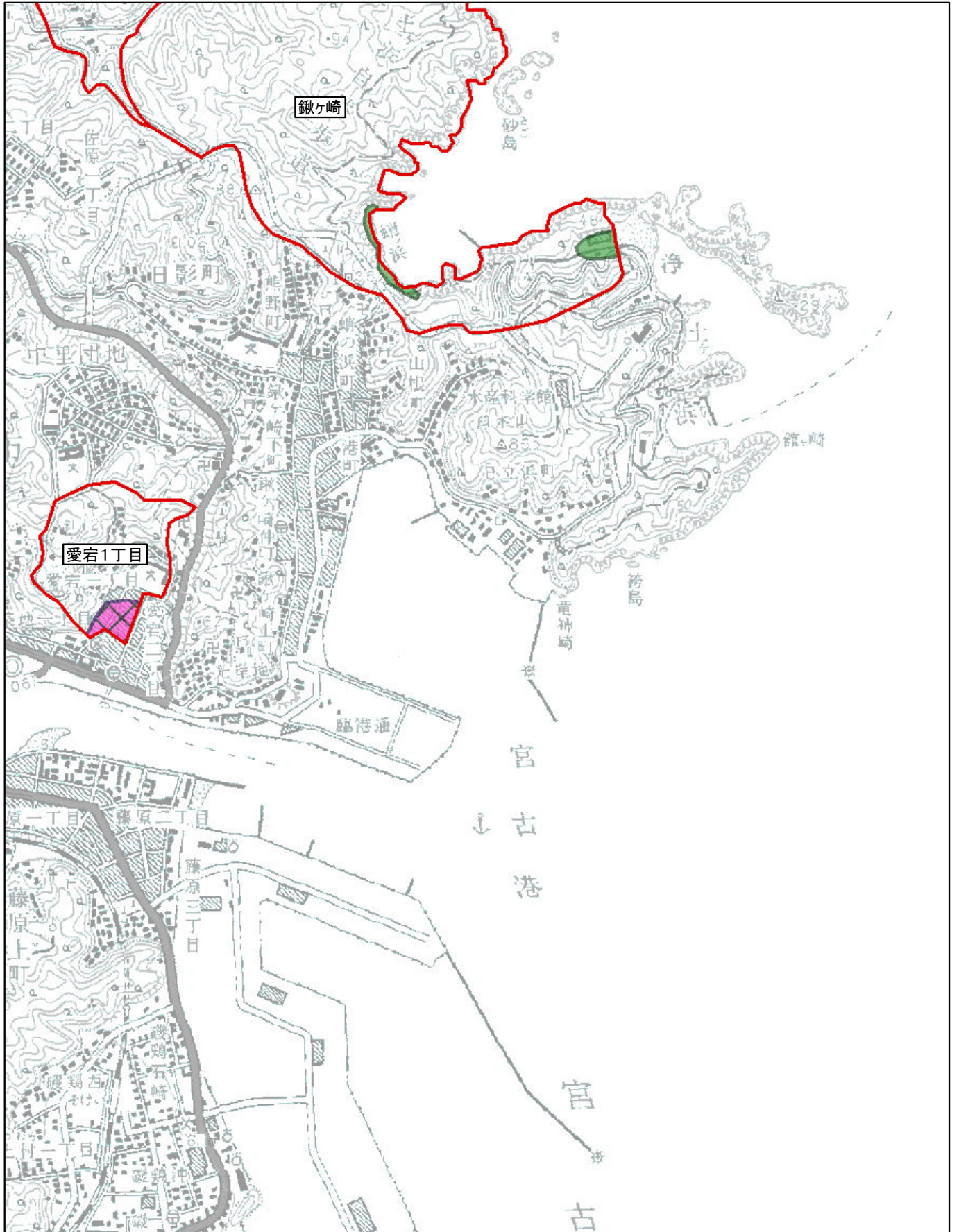
調整割合 別表1-10(10/19)

市区町村名 宮古市

鍛ヶ崎、愛宕1丁目

- Aの地域 
- Bの地域 
- Cの地域 

※ 町(丁目)又は大字名は黒枠囲いで記載しており、境界は赤線で記載しております。



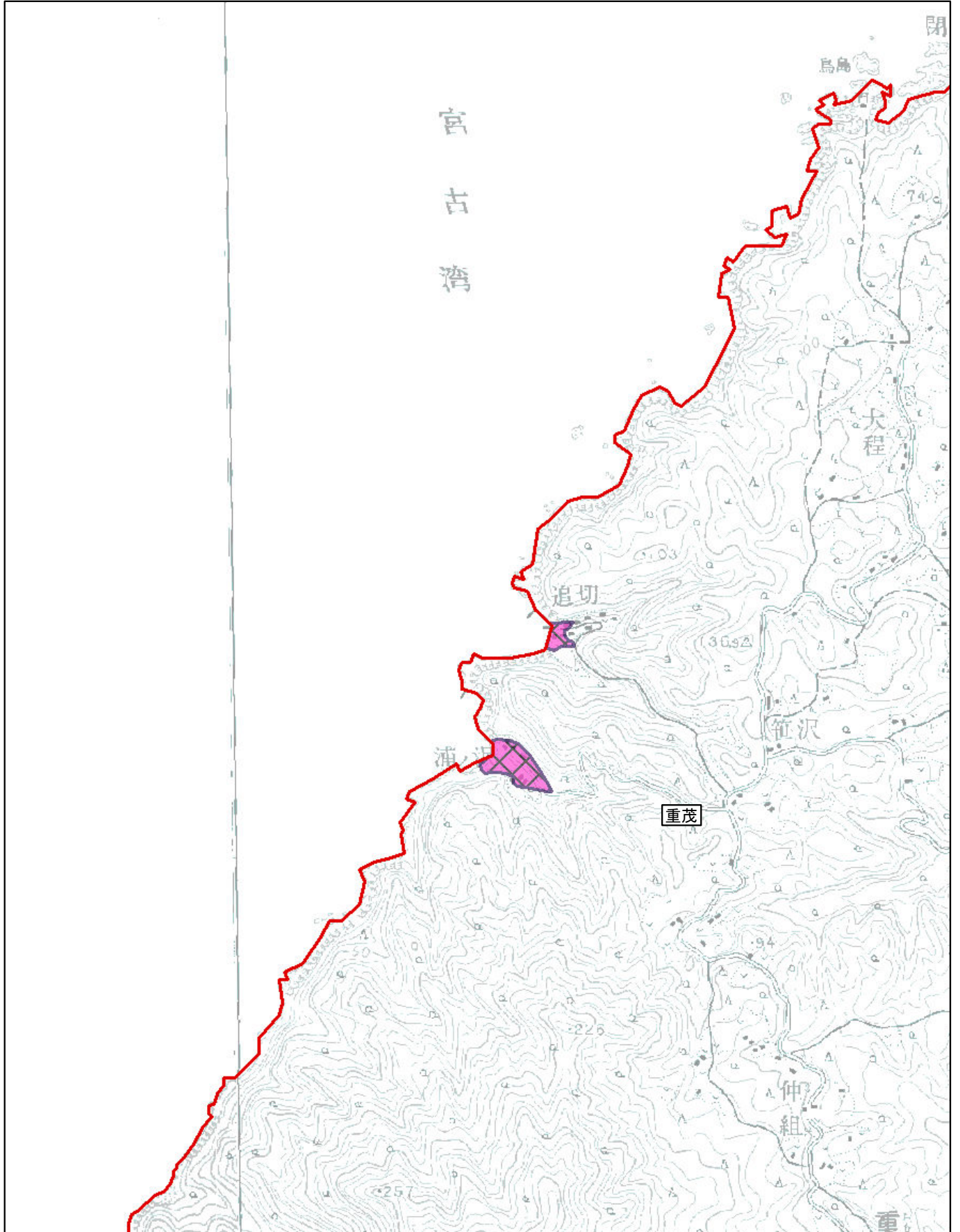
調整割合 別紙1-11(11/19)

市区町村名 宮古市

重茂

- Aの地域 
- Bの地域 
- Cの地域 

※ 町(丁目)又は大字名は黒枠囲いで記載しており、境界は赤線で記載しております。

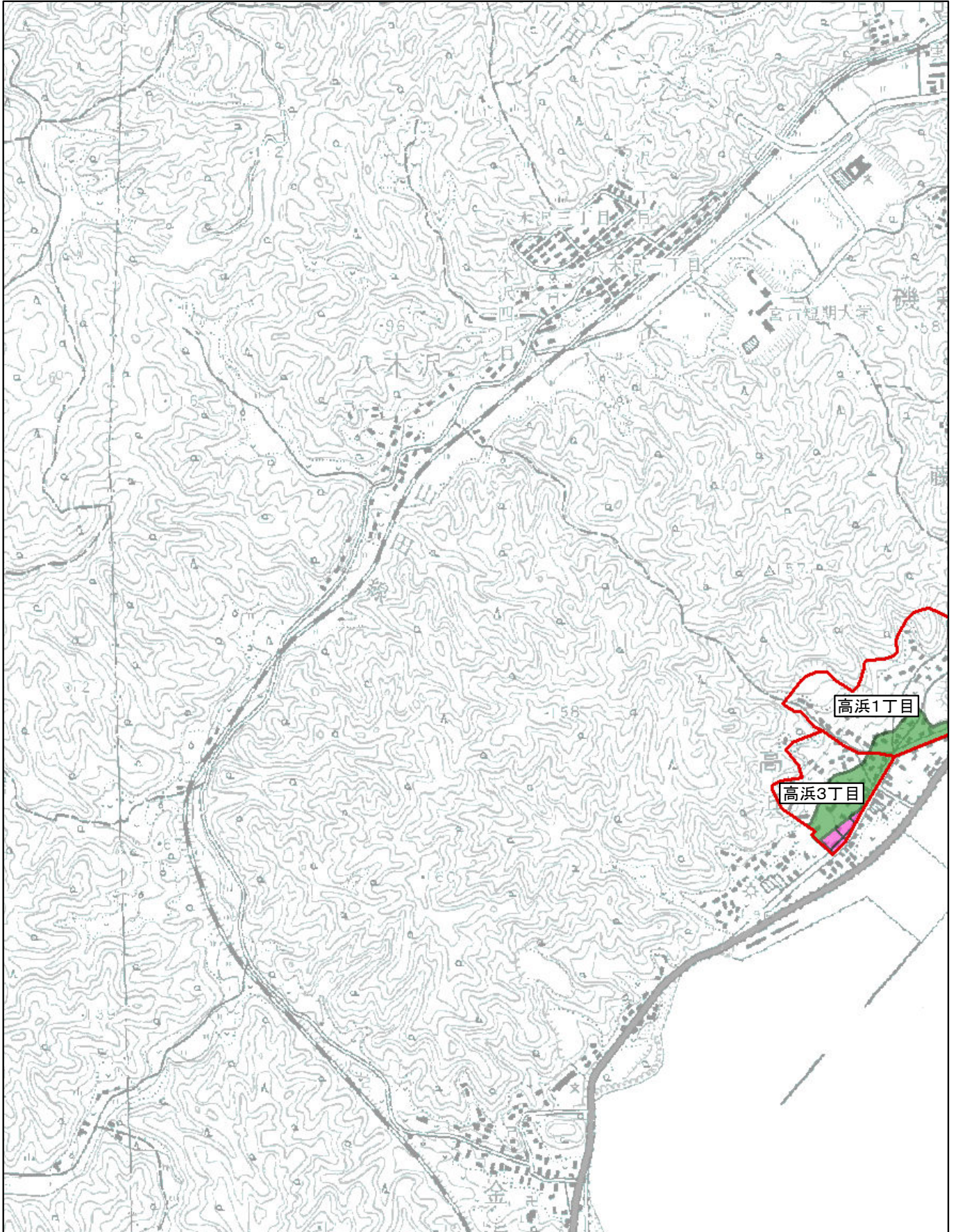


調整割合 別紙1-12(12/19)

市区町村名 宮古市
高浜1丁目・高浜3丁目

- Aの地域 
- Bの地域 
- Cの地域 

※ 町(丁目)又は大字名は黒枠囲いで記載しており、境界は赤線で記載しております。



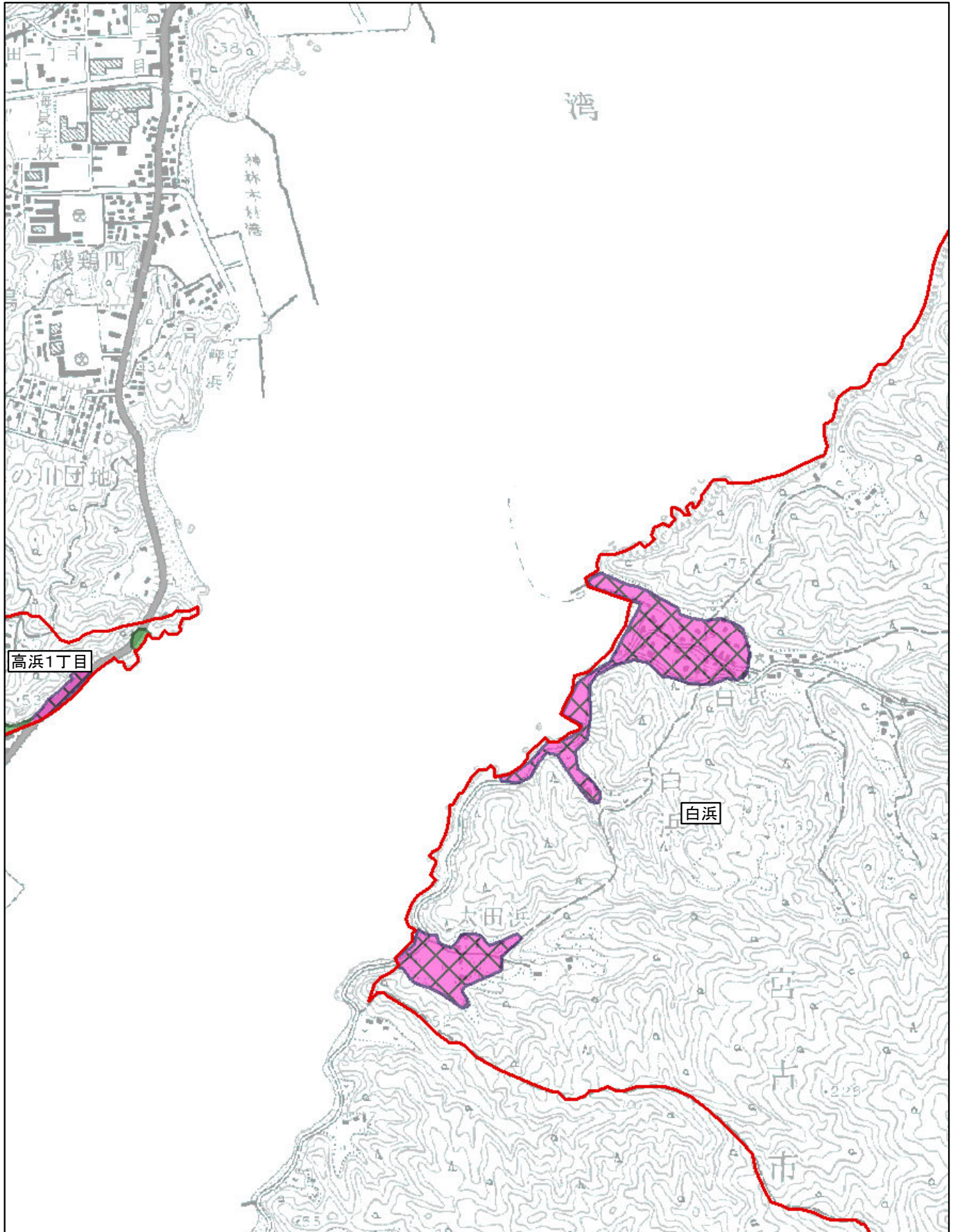
調整割合 別紙1-13(13/19)

市区町村名:宮古市

高浜1丁目・白浜

- Aの地域 
- Bの地域 
- Cの地域 

※ 町(丁目)又は大字名は黒枠囲いで記載しており、境界は赤線で記載しております。



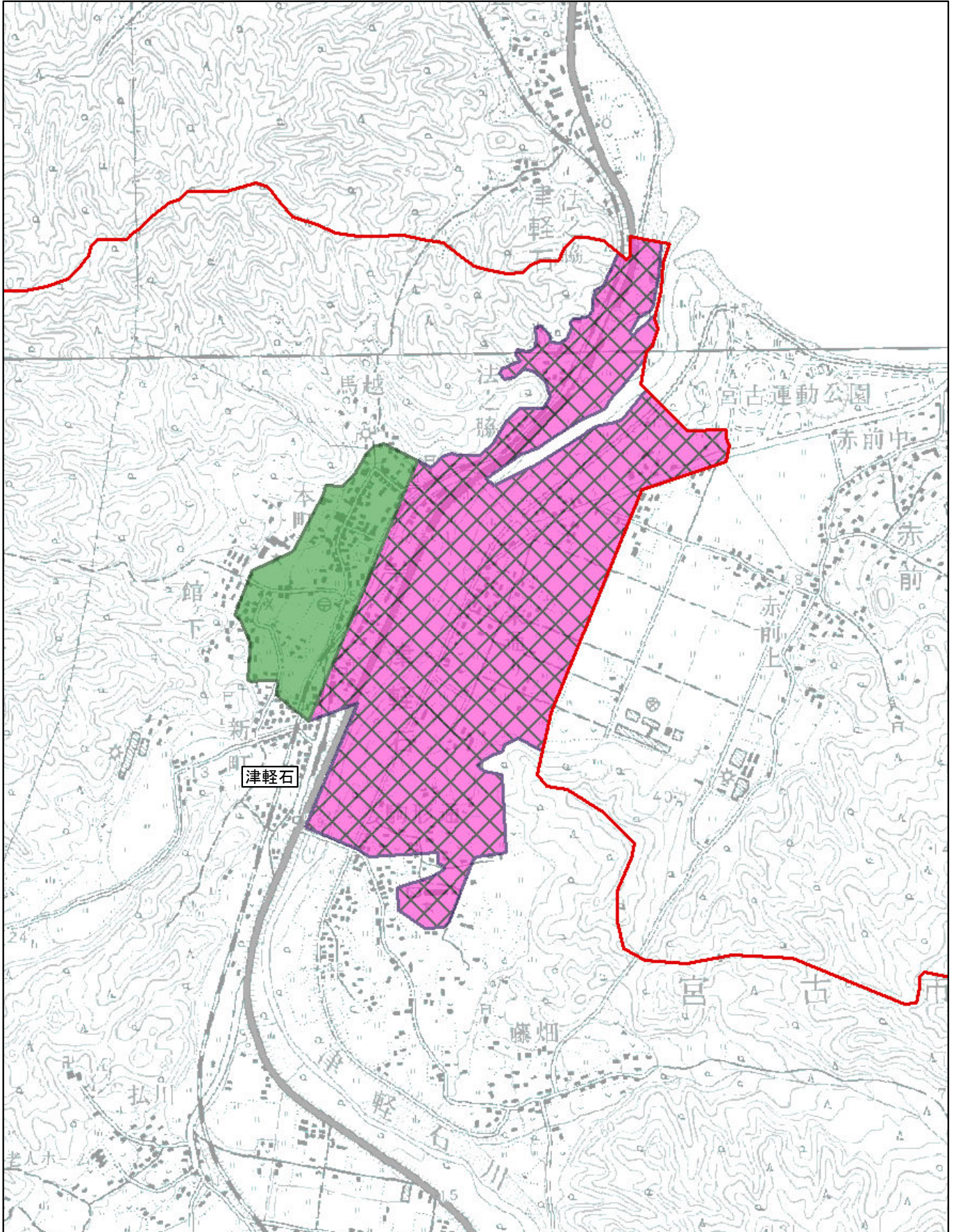
調整割合 別紙1-14(14/19)

市区町村名:宮古市

津軽石

- Aの地域 
- Bの地域 
- Cの地域 

※ 町(丁目)又は大字名は黒枠囲いで記載しており、境界は赤線で記載しております。



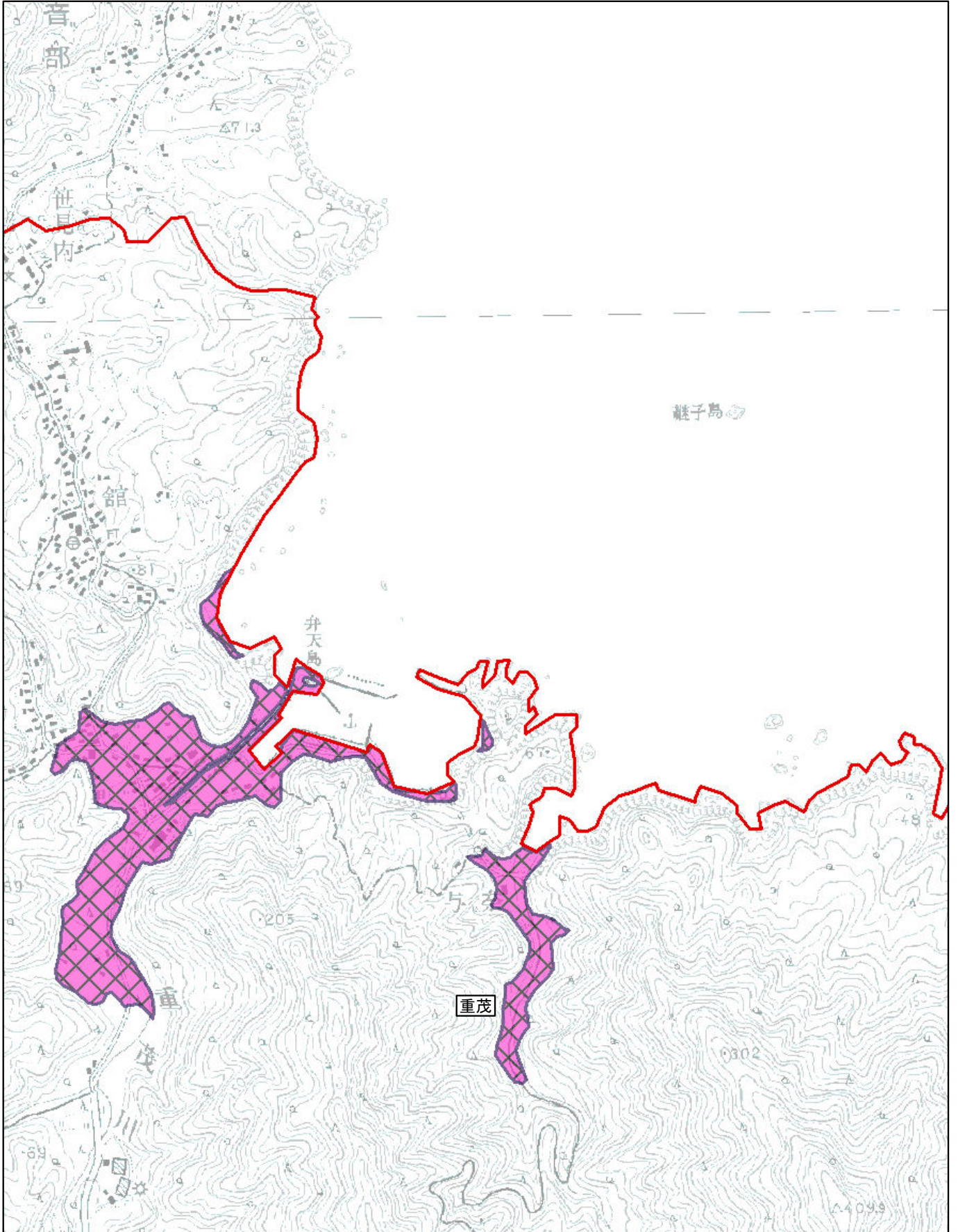
調整割合 別紙1-15(15/19)

市区町村名:宮古市

重茂

- Aの地域 
- Bの地域 
- Cの地域 

※ 町(丁目)又は大字名は黒枠囲いで記載しており、境界は赤線で記載しております。



国土地理院提供「数値地図」及び「津波浸水範囲概況図」を使用しています。

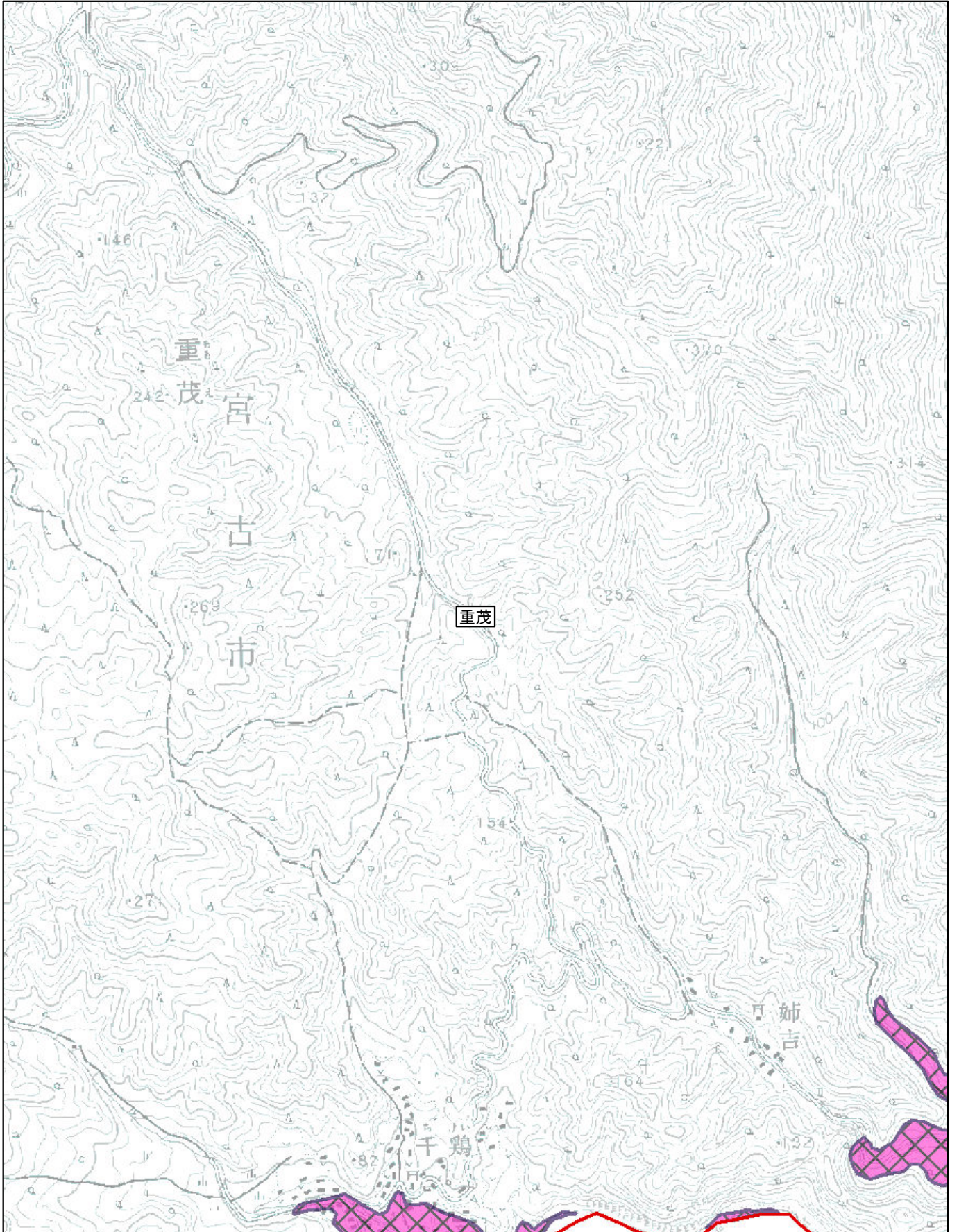
調整割合 別紙1-16(16/19)

市区町村名:宮古市

重茂

- Aの地域 
- Bの地域 
- Cの地域 



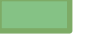
※ 町(丁目)又は大字名は黒枠囲いで記載しており、境界は赤線で記載しております。



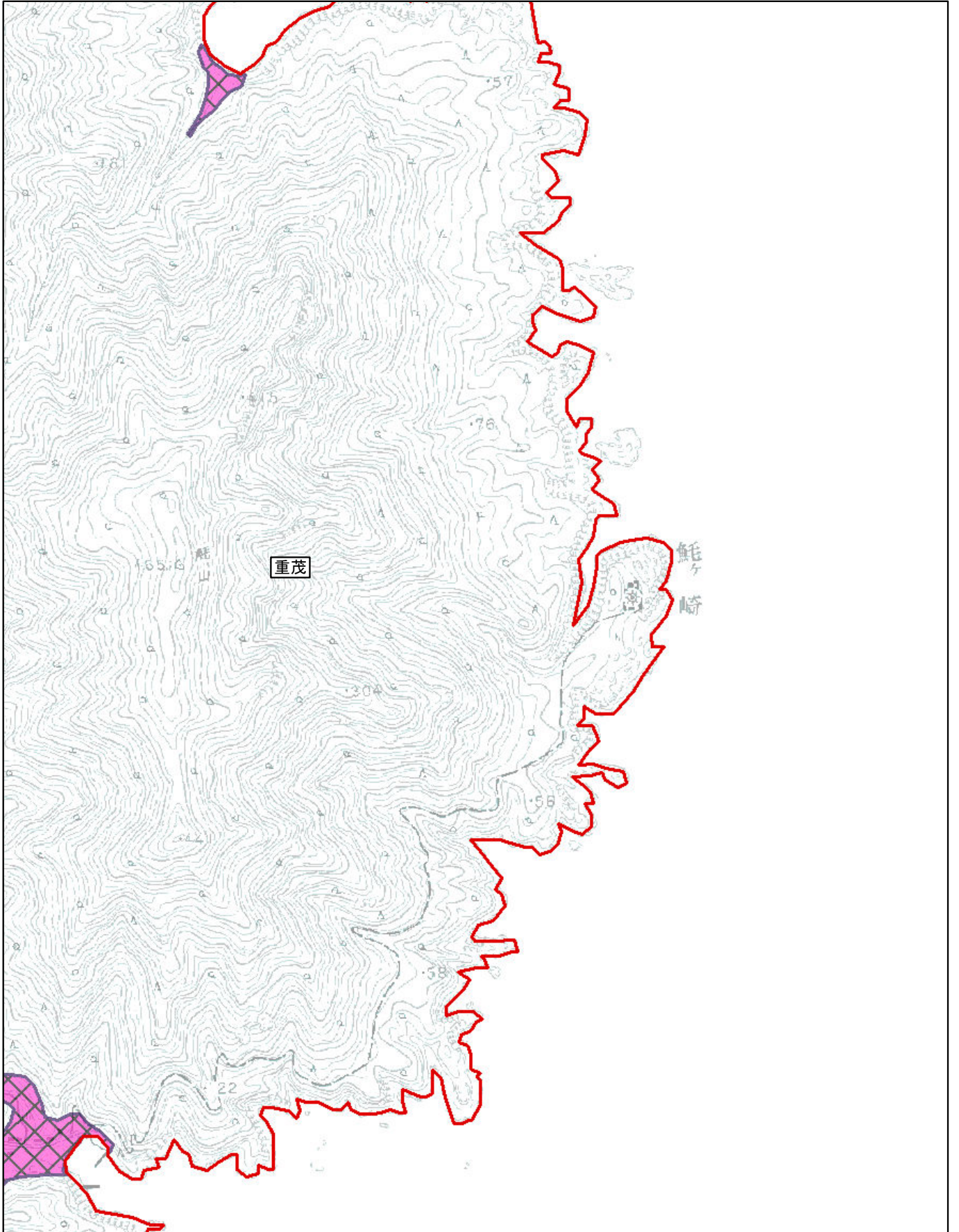
調整割合 別紙1-17(17/19)

市区町村名:宮古市

重茂

- Aの地域 
- Bの地域 
- Cの地域 

※ 町(丁目)又は大字名は黒枠囲いで記載しており、境界は赤線で記載しております。



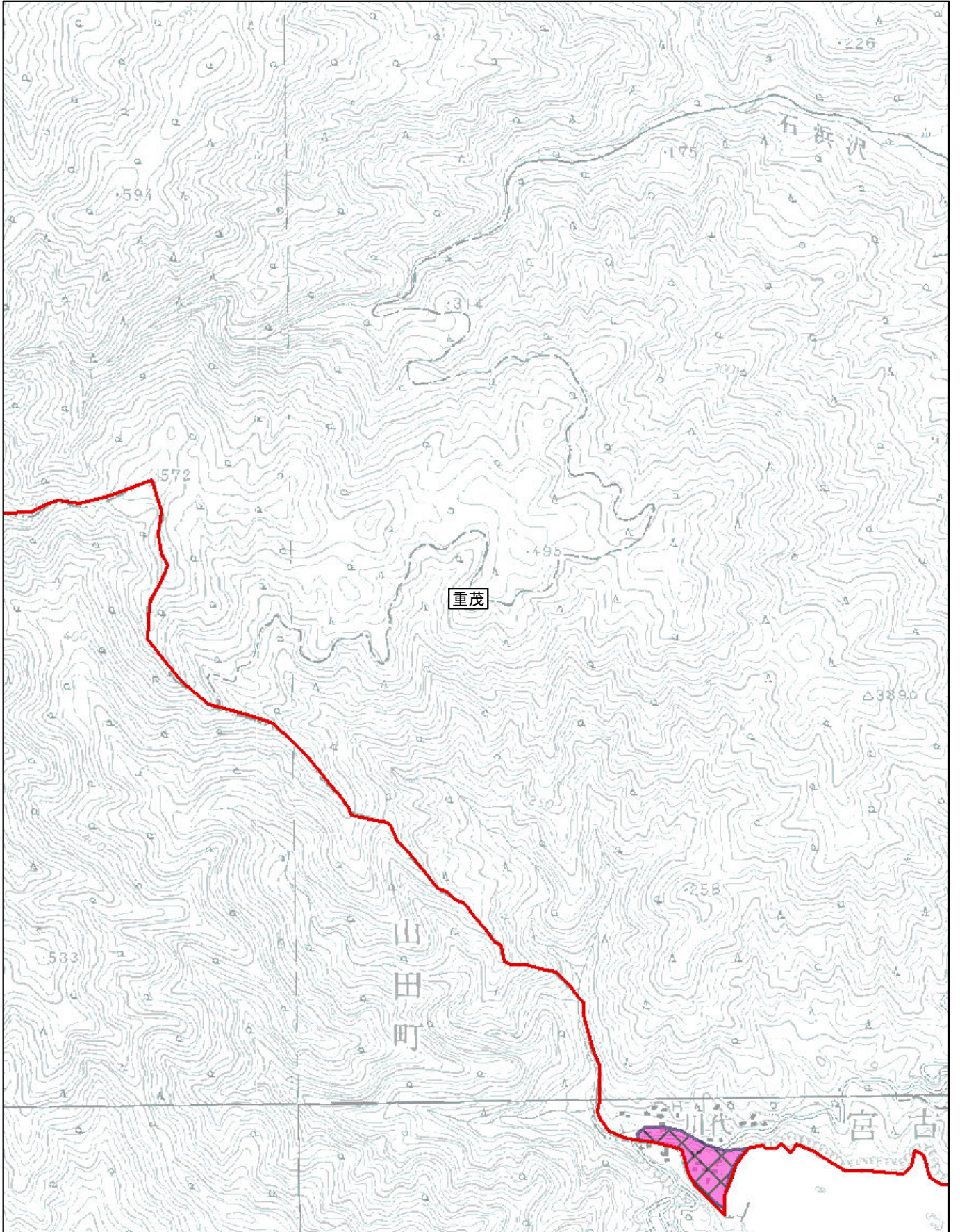
調整割合 別紙1-18(18/19)

市区町村名:宮古市

重茂

- Aの地域 
- Bの地域 
- Cの地域 

※ 町(丁目)又は大字名は黒枠囲いで記載しており、境界は赤線で記載しております。



調整割合 別紙1-19(19/19)

市区町村名:宮古市

重茂

- Aの地域 
- Bの地域 
- Cの地域 

※ 町(丁目)又は大字名は黒枠囲いで記載しており、境界は赤線で記載しております。

