

調整割合表

1/2

市区町村名: 釜石市

盛岡地方方法務局宮古支局

| 番号 | 県名 | 市区町村名 | 地域名 | 宅地 調整割合 | 田 調整割合 | 畑 調整割合 | 山林 調整割合 | 原野 調整割合 |
|----|-----|-------|----------------|------------|-----------|-----------|------------|------------|
| 1 | 岩手県 | 釜石市 | 岩井町 | 0.80 | 0.95 | 0.95 | 0.95 | 0.95 |
| 2 | 岩手県 | 釜石市 | 魚河岸 | 0.30 | 0.55 | 0.55 | 0.85 | 0.85 |
| 3 | 岩手県 | 釜石市 | 鶴住居町 | | | | | |
| 4 | | | 別紙5-1, 2のAの地域 | 0.30 | 0.55 | 0.55 | 0.85 | 0.85 |
| 5 | | | 別紙5-1, 2のCの地域 | 0.65 | 0.75 | 0.80 | 0.85 | 0.85 |
| 6 | | | 上記以外の地域 | 0.80 | 0.95 | 0.95 | 0.95 | 0.95 |
| 7 | 岩手県 | 釜石市 | 嬉石町1丁目 | 0.30 | 0.55 | 0.55 | 0.85 | 0.85 |
| 8 | 岩手県 | 釜石市 | 嬉石町2丁目 | 0.30 | 0.55 | 0.55 | 0.85 | 0.85 |
| 9 | 岩手県 | 釜石市 | 嬉石町3丁目 | 0.30 | 0.55 | 0.55 | 0.85 | 0.85 |
| 10 | 岩手県 | 釜石市 | 大只越町1丁目 | | | | | |
| 11 | | | 別紙5-7のAの地域 | 0.30 | 0.55 | 0.55 | 0.85 | 0.85 |
| 12 | | | 上記以外の地域 | 0.80 | 0.95 | 0.95 | 0.95 | 0.95 |
| 13 | 岩手県 | 釜石市 | 大只越町2丁目 | 0.30 | 0.55 | 0.55 | 0.85 | 0.85 |
| 14 | 岩手県 | 釜石市 | 大平町1丁目 | 0.80 | 0.95 | 0.95 | 0.95 | 0.95 |
| 15 | 岩手県 | 釜石市 | 大平町2丁目 | 0.80 | 0.95 | 0.95 | 0.95 | 0.95 |
| 16 | 岩手県 | 釜石市 | 大平町3丁目 | | | | | |
| 17 | | | 別紙5-8のAの地域 | 0.30 | 0.55 | 0.55 | 0.85 | 0.85 |
| 18 | | | 上記以外の地域 | 0.80 | 0.95 | 0.95 | 0.95 | 0.95 |
| 19 | 岩手県 | 釜石市 | 大平町4丁目 | 0.30 | 0.55 | 0.55 | 0.85 | 0.85 |
| 20 | 岩手県 | 釜石市 | 大町1丁目 | 0.30 | 0.55 | 0.55 | 0.85 | 0.85 |
| 21 | 岩手県 | 釜石市 | 大町2丁目 | 0.30 | 0.55 | 0.55 | 0.85 | 0.85 |
| 22 | 岩手県 | 釜石市 | 大町3丁目 | 0.30 | 0.55 | 0.55 | 0.85 | 0.85 |
| 23 | 岩手県 | 釜石市 | 大渡町1丁目 | 0.30 | 0.55 | 0.55 | 0.85 | 0.85 |
| 24 | 岩手県 | 釜石市 | 大渡町2丁目 | 0.30 | 0.55 | 0.55 | 0.85 | 0.85 |
| 25 | 岩手県 | 釜石市 | 大渡町3丁目 | | | | | |
| 26 | | | 別紙5-7のAの地域 | 0.30 | 0.55 | 0.55 | 0.85 | 0.85 |
| 27 | | | 上記以外の地域 | 0.80 | 0.95 | 0.95 | 0.95 | 0.95 |
| 28 | 岩手県 | 釜石市 | 片岸町 | 0.30 | 0.55 | 0.55 | 0.85 | 0.85 |
| 29 | 岩手県 | 釜石市 | 甲子町 | 0.80 | 0.95 | 0.95 | 0.95 | 0.95 |
| 30 | 岩手県 | 釜石市 | 大字釜石 | | | | | |
| 31 | | | 別紙5-6~8のAの地域 | 0.30 | 0.55 | 0.55 | 0.85 | 0.85 |
| 32 | | | 上記以外の地域 | 0.80 | 0.95 | 0.95 | 0.95 | 0.95 |
| 33 | 岩手県 | 釜石市 | 上中島町1丁目 | 0.80 | 0.95 | 0.95 | 0.95 | 0.95 |
| 34 | 岩手県 | 釜石市 | 上中島町2丁目 | 0.80 | 0.95 | 0.95 | 0.95 | 0.95 |
| 35 | 岩手県 | 釜石市 | 上中島町3丁目 | 0.80 | 0.95 | 0.95 | 0.95 | 0.95 |
| 36 | 岩手県 | 釜石市 | 上中島町4丁目 | 0.80 | 0.95 | 0.95 | 0.95 | 0.95 |
| 37 | 岩手県 | 釜石市 | 栗林町 | 0.80 | 0.95 | 0.95 | 0.95 | 0.95 |
| 38 | 岩手県 | 釜石市 | 源太沢町1丁目 | 0.80 | 0.95 | 0.95 | 0.95 | 0.95 |
| 39 | 岩手県 | 釜石市 | 源太沢町2丁目 | 0.80 | 0.95 | 0.95 | 0.95 | 0.95 |
| 40 | 岩手県 | 釜石市 | 小川町1丁目 | 0.80 | 0.95 | 0.95 | 0.95 | 0.95 |
| 41 | 岩手県 | 釜石市 | 小川町2丁目 | 0.80 | 0.95 | 0.95 | 0.95 | 0.95 |
| 42 | 岩手県 | 釜石市 | 小川町3丁目 | 0.80 | 0.95 | 0.95 | 0.95 | 0.95 |
| 43 | 岩手県 | 釜石市 | 小川町4丁目 | 0.80 | 0.95 | 0.95 | 0.95 | 0.95 |
| 44 | 岩手県 | 釜石市 | 小川町5丁目 | 0.80 | 0.95 | 0.95 | 0.95 | 0.95 |
| 45 | 岩手県 | 釜石市 | 小佐野町1丁目 | 0.80 | 0.95 | 0.95 | 0.95 | 0.95 |
| 46 | 岩手県 | 釜石市 | 小佐野町2丁目 | 0.80 | 0.95 | 0.95 | 0.95 | 0.95 |
| 47 | 岩手県 | 釜石市 | 小佐野町3丁目 | 0.80 | 0.95 | 0.95 | 0.95 | 0.95 |
| 48 | 岩手県 | 釜石市 | 小佐野町4丁目 | 0.80 | 0.95 | 0.95 | 0.95 | 0.95 |
| 49 | 岩手県 | 釜石市 | 駒木町 | 0.80 | 0.95 | 0.95 | 0.95 | 0.95 |
| 50 | 岩手県 | 釜石市 | 桜木町1丁目 | 0.80 | 0.95 | 0.95 | 0.95 | 0.95 |
| 51 | 岩手県 | 釜石市 | 桜木町2丁目 | 0.80 | 0.95 | 0.95 | 0.95 | 0.95 |
| 52 | 岩手県 | 釜石市 | 新浜町1丁目 | 0.30 | 0.55 | 0.55 | 0.85 | 0.85 |
| 53 | 岩手県 | 釜石市 | 新浜町2丁目 | 0.30 | 0.55 | 0.55 | 0.85 | 0.85 |
| 54 | 岩手県 | 釜石市 | 新町 | 0.80 | 0.95 | 0.95 | 0.95 | 0.95 |
| 55 | 岩手県 | 釜石市 | 鈴子町 | 0.30 | 0.55 | 0.55 | 0.85 | 0.85 |
| 56 | 岩手県 | 釜石市 | 住吉町 | 0.80 | 0.95 | 0.95 | 0.95 | 0.95 |
| 57 | 岩手県 | 釜石市 | 只越町1丁目 | 0.30 | 0.55 | 0.55 | 0.85 | 0.85 |
| 58 | 岩手県 | 釜石市 | 只越町2丁目 | 0.30 | 0.55 | 0.55 | 0.85 | 0.85 |
| 59 | 岩手県 | 釜石市 | 只越町3丁目 | 0.30 | 0.55 | 0.55 | 0.85 | 0.85 |
| 60 | 岩手県 | 釜石市 | 千鳥町1丁目 | 0.80 | 0.95 | 0.95 | 0.95 | 0.95 |
| 61 | 岩手県 | 釜石市 | 千鳥町2丁目 | 0.80 | 0.95 | 0.95 | 0.95 | 0.95 |
| 62 | 岩手県 | 釜石市 | 天神町 | | | | | |
| 63 | | | 別紙5-7のAの地域 | 0.30 | 0.55 | 0.55 | 0.85 | 0.85 |
| 64 | | | 上記以外の地域 | 0.80 | 0.95 | 0.95 | 0.95 | 0.95 |
| 65 | 岩手県 | 釜石市 | 唐丹町 | | | | | |
| 66 | | | 別紙5-12~15のAの地域 | 0.30 | 0.55 | 0.55 | 0.85 | 0.85 |
| 67 | | | 別紙5-12~15のCの地域 | 0.65 | 0.75 | 0.80 | 0.85 | 0.85 |
| 68 | | | 上記以外の地域 | 0.80 | 0.95 | 0.95 | 0.95 | 0.95 |
| 69 | 岩手県 | 釜石市 | 中妻町1丁目 | 0.80 | 0.95 | 0.95 | 0.95 | 0.95 |
| 70 | 岩手県 | 釜石市 | 中妻町2丁目 | 0.80 | 0.95 | 0.95 | 0.95 | 0.95 |

※「地域名欄」に「別紙」の記載がある地域については、「調整割合表」の最終ページ以降にある別紙の地図を基に、適用される調整割合を御確認ください。

調整割合表

2/2

市区町村名:釜石市

盛岡地方方法務局宮古支局

| 番号 | 県名 | 市区町村名 | 地域名 | 宅地 調整割合 | 田 調整割合 | 畑 調整割合 | 山林 調整割合 | 原野 調整割合 |
|-----|-----|-------|---------------------|------------|-----------|-----------|------------|------------|
| 71 | 岩手県 | 釜石市 | 中妻町3丁目 | 0.80 | 0.95 | 0.95 | 0.95 | 0.95 |
| 72 | 岩手県 | 釜石市 | 箱崎町 | | | | | |
| 73 | | | 別紙5-2~4, 6のAの地域 | 0.30 | 0.55 | 0.55 | 0.85 | 0.85 |
| 74 | | | 別紙5-2~4, 6のCの地域 | 0.65 | 0.75 | 0.80 | 0.85 | 0.85 |
| 75 | | | 上記以外の地域 | 0.80 | 0.95 | 0.95 | 0.95 | 0.95 |
| 76 | 岩手県 | 釜石市 | 橋野町 | 0.80 | 0.95 | 0.95 | 0.95 | 0.95 |
| 77 | 岩手県 | 釜石市 | 浜町1丁目 | 0.30 | 0.55 | 0.55 | 0.85 | 0.85 |
| 78 | 岩手県 | 釜石市 | 浜町2丁目 | 0.30 | 0.55 | 0.55 | 0.85 | 0.85 |
| 79 | 岩手県 | 釜石市 | 浜町3丁目 | 0.30 | 0.55 | 0.55 | 0.85 | 0.85 |
| 80 | 岩手県 | 釜石市 | 東前町 | 0.30 | 0.55 | 0.55 | 0.85 | 0.85 |
| 81 | 岩手県 | 釜石市 | 大字平田 | | | | | |
| 82 | | | 別紙5-7~11のAの地域 | 0.30 | 0.55 | 0.55 | 0.85 | 0.85 |
| 83 | | | 別紙5-7~11のCの地域 | 0.65 | 0.75 | 0.80 | 0.85 | 0.85 |
| 84 | | | 上記以外の地域 | 0.80 | 0.95 | 0.95 | 0.95 | 0.95 |
| 85 | 岩手県 | 釜石市 | 松原町1丁目 | 0.30 | 0.55 | 0.55 | 0.85 | 0.85 |
| 86 | 岩手県 | 釜石市 | 松原町2丁目 | 0.30 | 0.55 | 0.55 | 0.85 | 0.85 |
| 87 | 岩手県 | 釜石市 | 松原町3丁目 | 0.30 | 0.55 | 0.55 | 0.85 | 0.85 |
| 88 | 岩手県 | 釜石市 | 港町1丁目 | 0.30 | 0.55 | 0.55 | 0.85 | 0.85 |
| 89 | 岩手県 | 釜石市 | 港町2丁目 | 0.30 | 0.55 | 0.55 | 0.85 | 0.85 |
| 90 | 岩手県 | 釜石市 | 八雲町 | 0.80 | 0.95 | 0.95 | 0.95 | 0.95 |
| 91 | 岩手県 | 釜石市 | 両石町 | | | | | |
| 92 | | | 別紙5-1, 2, 5, 6のAの地域 | 0.30 | 0.55 | 0.55 | 0.85 | 0.85 |
| 93 | | | 別紙5-1, 2, 5, 6のCの地域 | 0.65 | 0.75 | 0.80 | 0.85 | 0.85 |
| 94 | | | 上記以外の地域 | 0.80 | 0.95 | 0.95 | 0.95 | 0.95 |
| 95 | 岩手県 | 釜石市 | 定内町1丁目 | 0.80 | 0.95 | 0.95 | 0.95 | 0.95 |
| 96 | 岩手県 | 釜石市 | 定内町2丁目 | 0.80 | 0.95 | 0.95 | 0.95 | 0.95 |
| 97 | 岩手県 | 釜石市 | 定内町3丁目 | 0.80 | 0.95 | 0.95 | 0.95 | 0.95 |
| 98 | 岩手県 | 釜石市 | 定内町4丁目 | 0.80 | 0.95 | 0.95 | 0.95 | 0.95 |
| 99 | 岩手県 | 釜石市 | 野田町1丁目 | 0.80 | 0.95 | 0.95 | 0.95 | 0.95 |
| 100 | 岩手県 | 釜石市 | 野田町2丁目 | 0.80 | 0.95 | 0.95 | 0.95 | 0.95 |
| 101 | 岩手県 | 釜石市 | 野田町3丁目 | 0.80 | 0.95 | 0.95 | 0.95 | 0.95 |
| 102 | 岩手県 | 釜石市 | 野田町4丁目 | 0.80 | 0.95 | 0.95 | 0.95 | 0.95 |
| 103 | 岩手県 | 釜石市 | 野田町5丁目 | 0.80 | 0.95 | 0.95 | 0.95 | 0.95 |
| 104 | 岩手県 | 釜石市 | 礼ヶ口町 | 0.80 | 0.95 | 0.95 | 0.95 | 0.95 |

※「地域名欄」に「別紙」の記載がある地域については、「調整割合表」の最終ページ以降にある別紙の地図を基に、適用される調整割合を御確認ください。

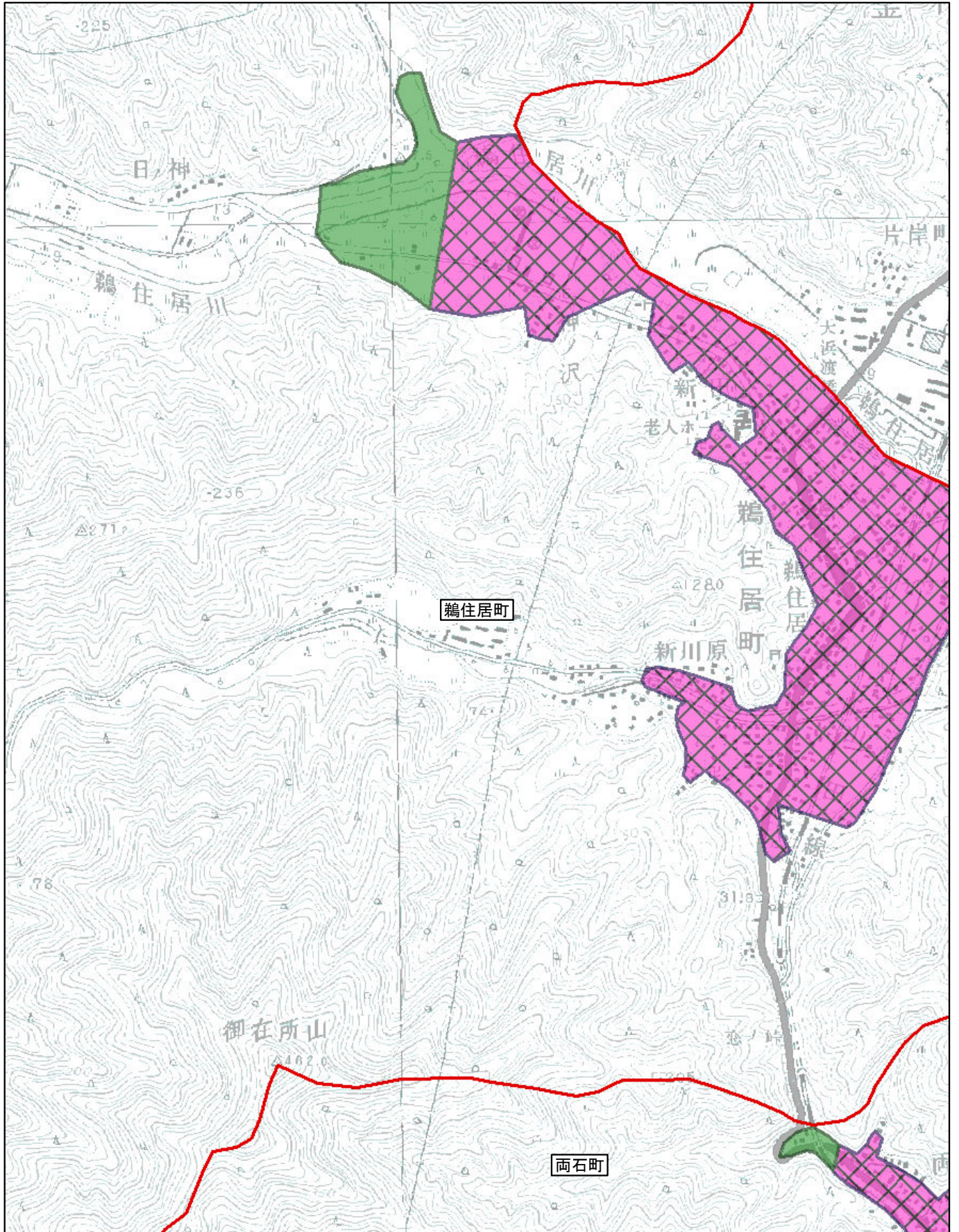
調整割合 別紙5-1(1/15)

市区町村名 釜石市

鵜住居町・両石町

- Aの地域 
- Bの地域 
- Cの地域 

※ 町(丁目)又は大字名は黒枠囲いで記載しており、境界は赤線で記載しております。



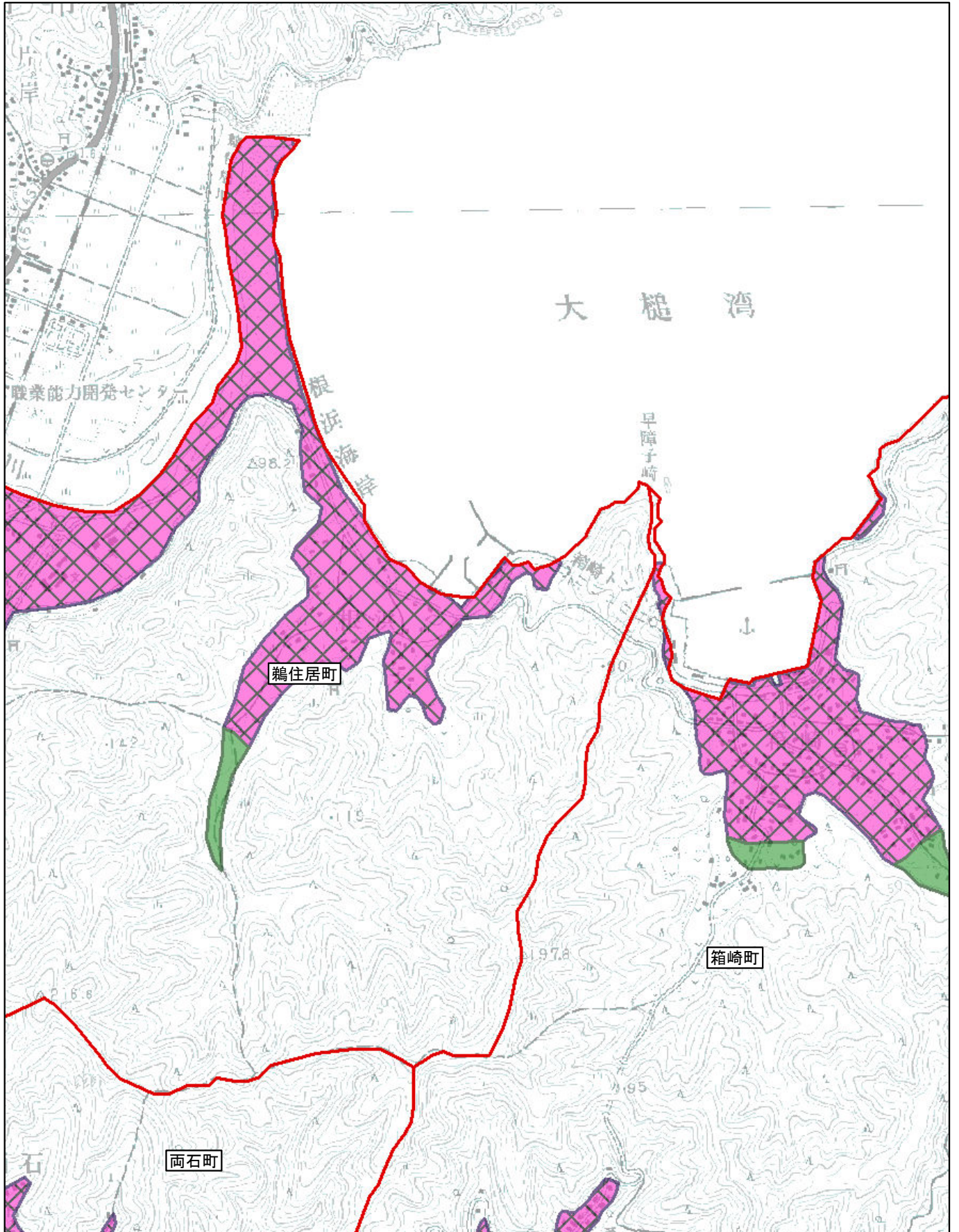
調整割合 別紙5-2(2/15)

市区町村名 釜石市

鵜住居町・両石町・箱崎町

- Aの地域 
- Bの地域 
- Cの地域 

※ 町(丁目)又は大字名は黒枠囲いで記載しており、境界は赤線で記載しております。



国土地理院提供「数値地図」及び「津波浸水範囲概況図」を使用しています。

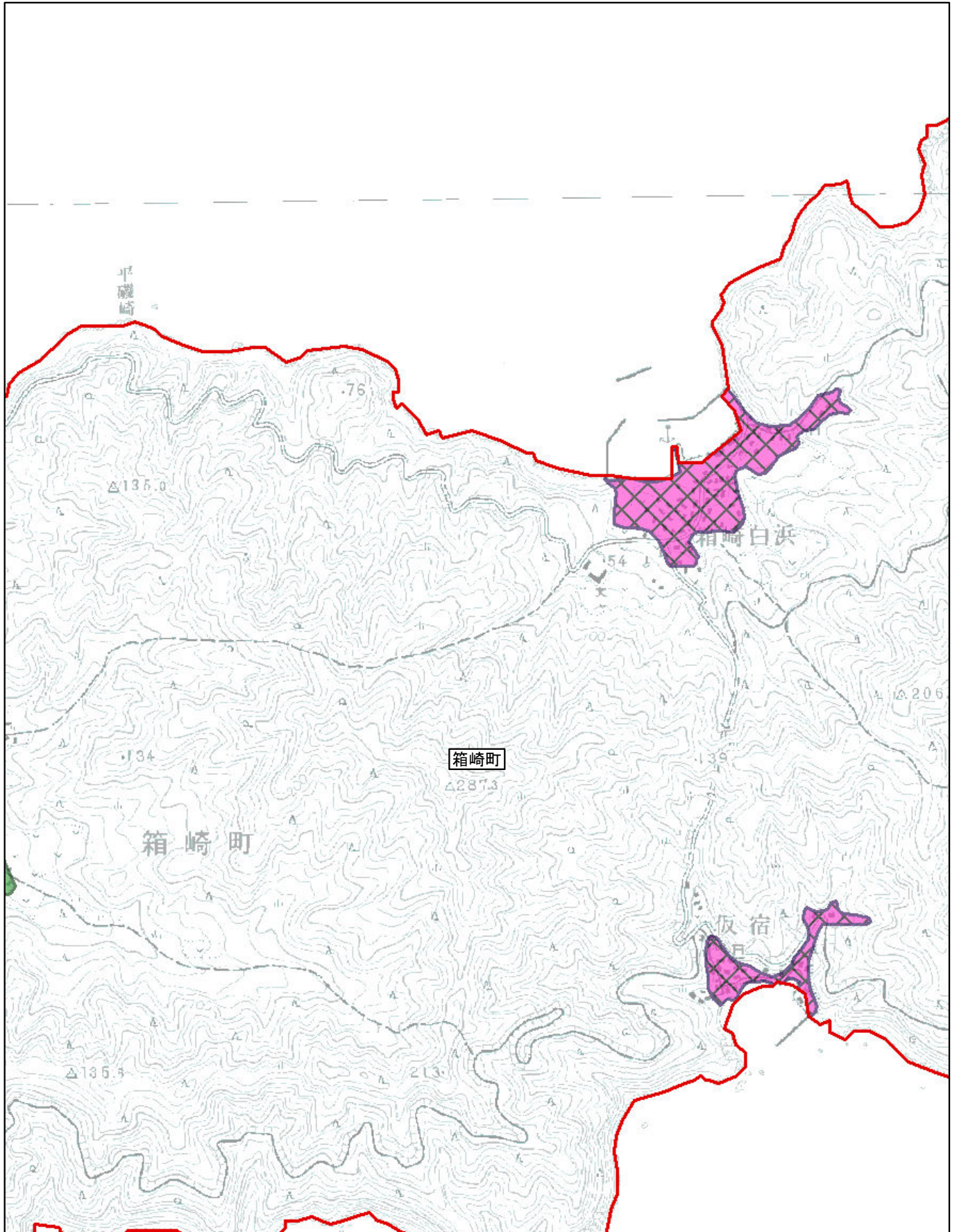
調整割合 別紙5-3(3/15)

市区町村名:釜石市

箱崎町

- Aの地域 
- Bの地域 
- Cの地域 

※ 町(丁目)又は大字名は黒枠囲いで記載しており、境界は赤線で記載しております。



国土地理院提供「数値地図」及び「津波浸水範囲概況図」を使用しています。

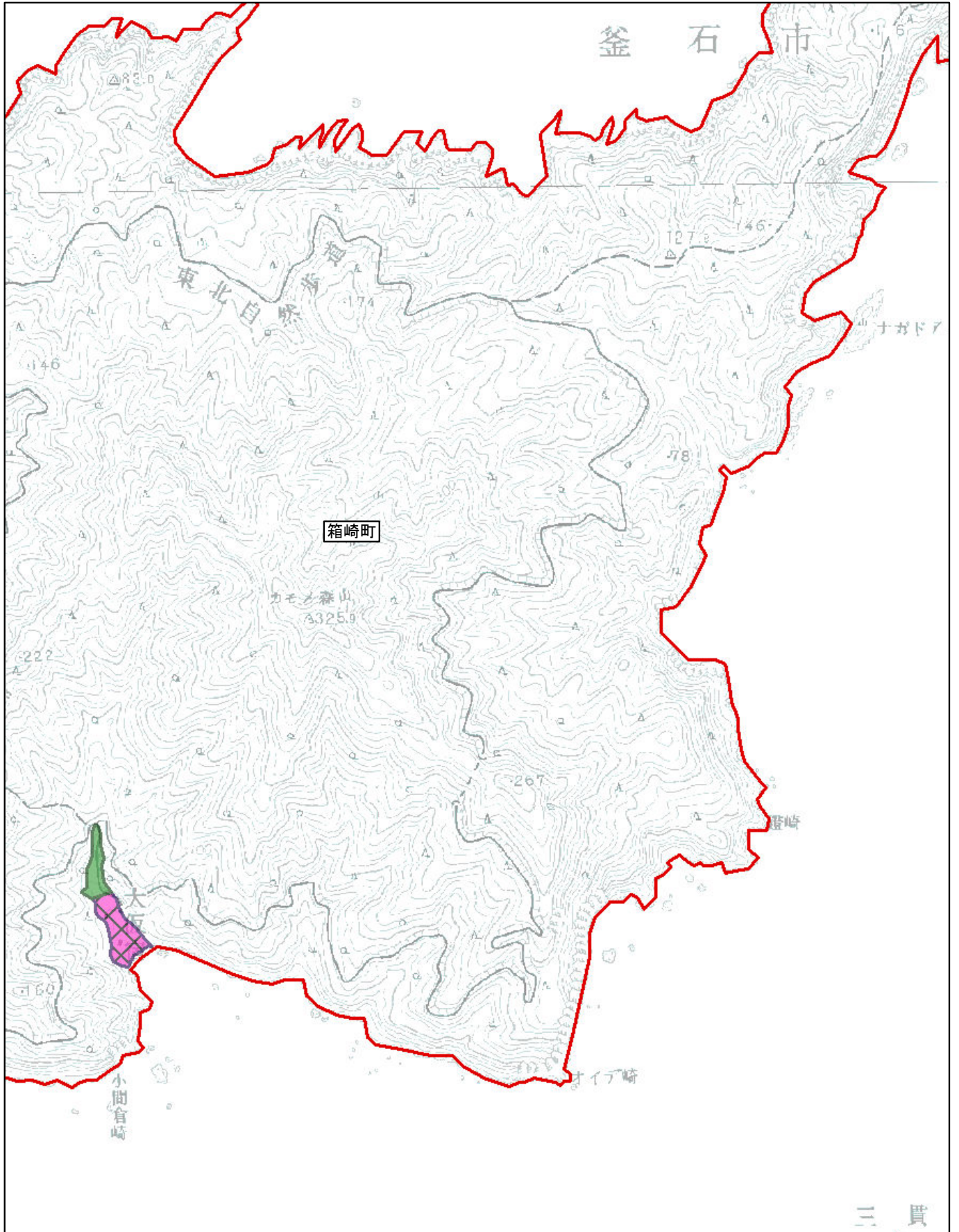
調整割合 別紙5-4(4/15)

市区町村名:釜石市

箱崎町

- Aの地域 
- Bの地域 
- Cの地域 

※ 町(丁目)又は大字名は黒枠囲いで記載しており、境界は赤線で記載しております。



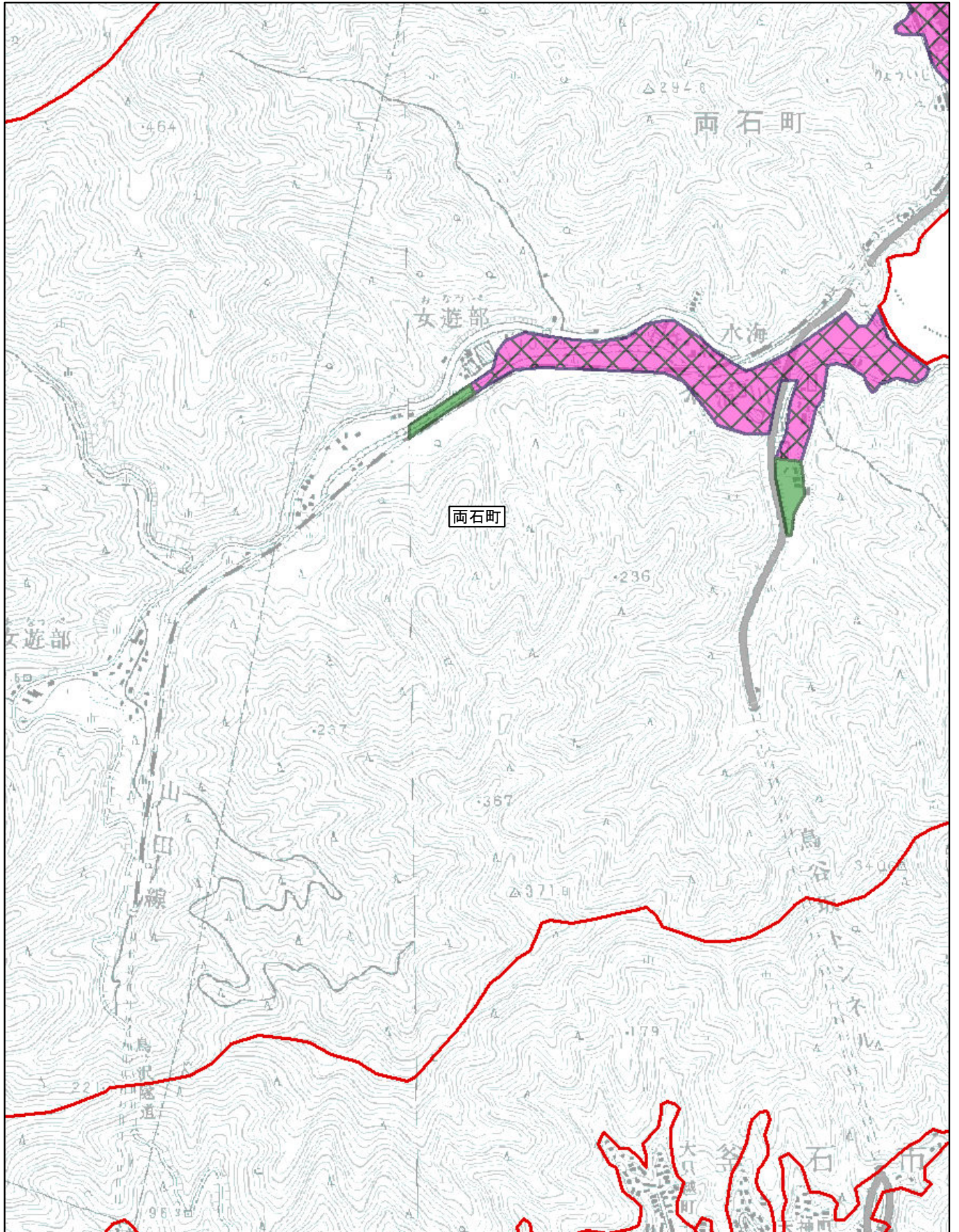
調整割合 別紙5-5(5/15)

市区町村名:釜石市

両石町

- Aの地域 
- Bの地域 
- Cの地域 

※ 町(丁目)又は大字名は黒枠囲いで記載しており、境界は赤線で記載しております。



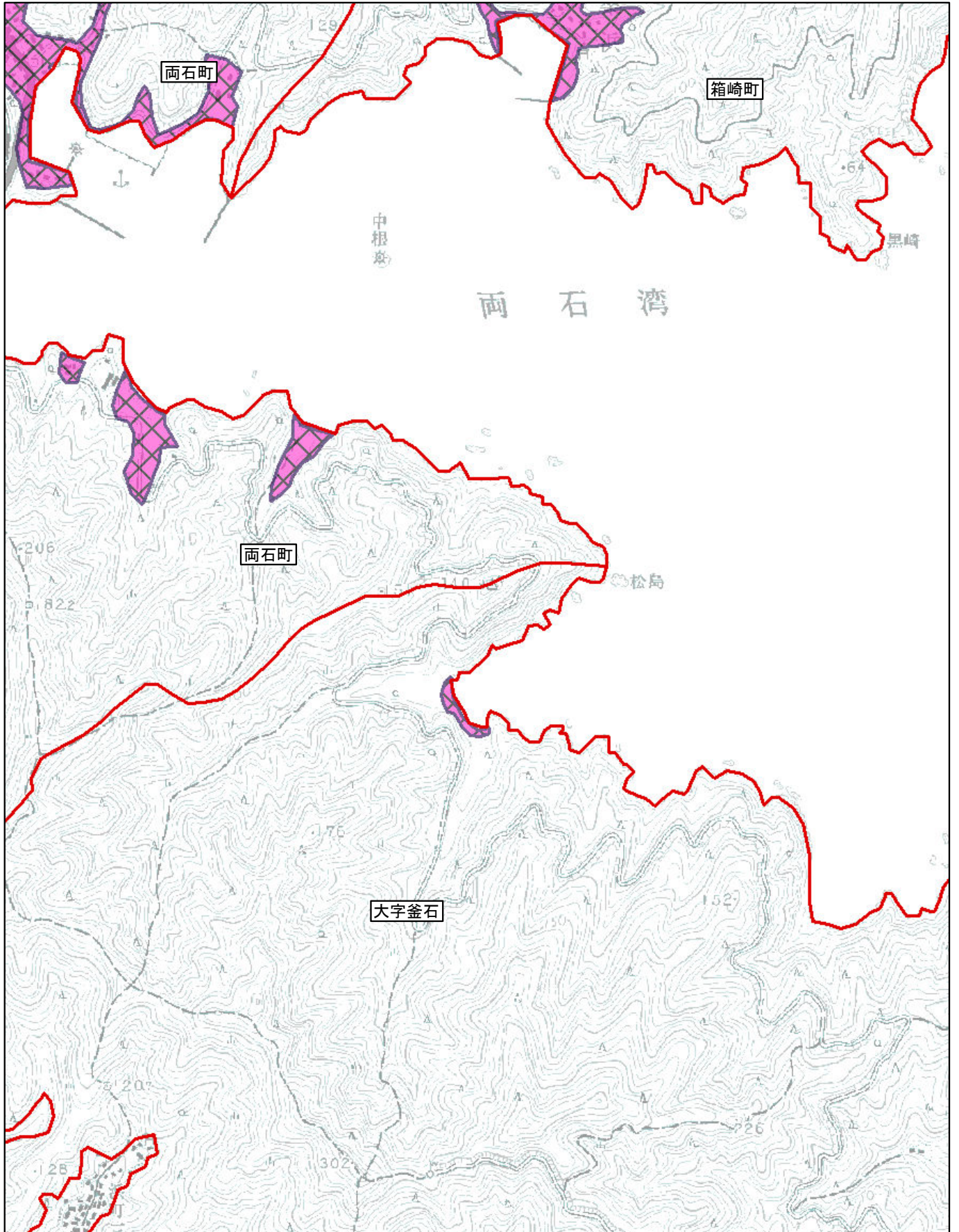
調整割合 別紙5-6(6/15)

市区町村名:釜石市

大字釜石・両石町・箱崎町

- Aの地域 
- Bの地域 
- Cの地域 

※ 町(丁目)又は大字名は黒枠囲いで記載しており、境界は赤線で記載しております。



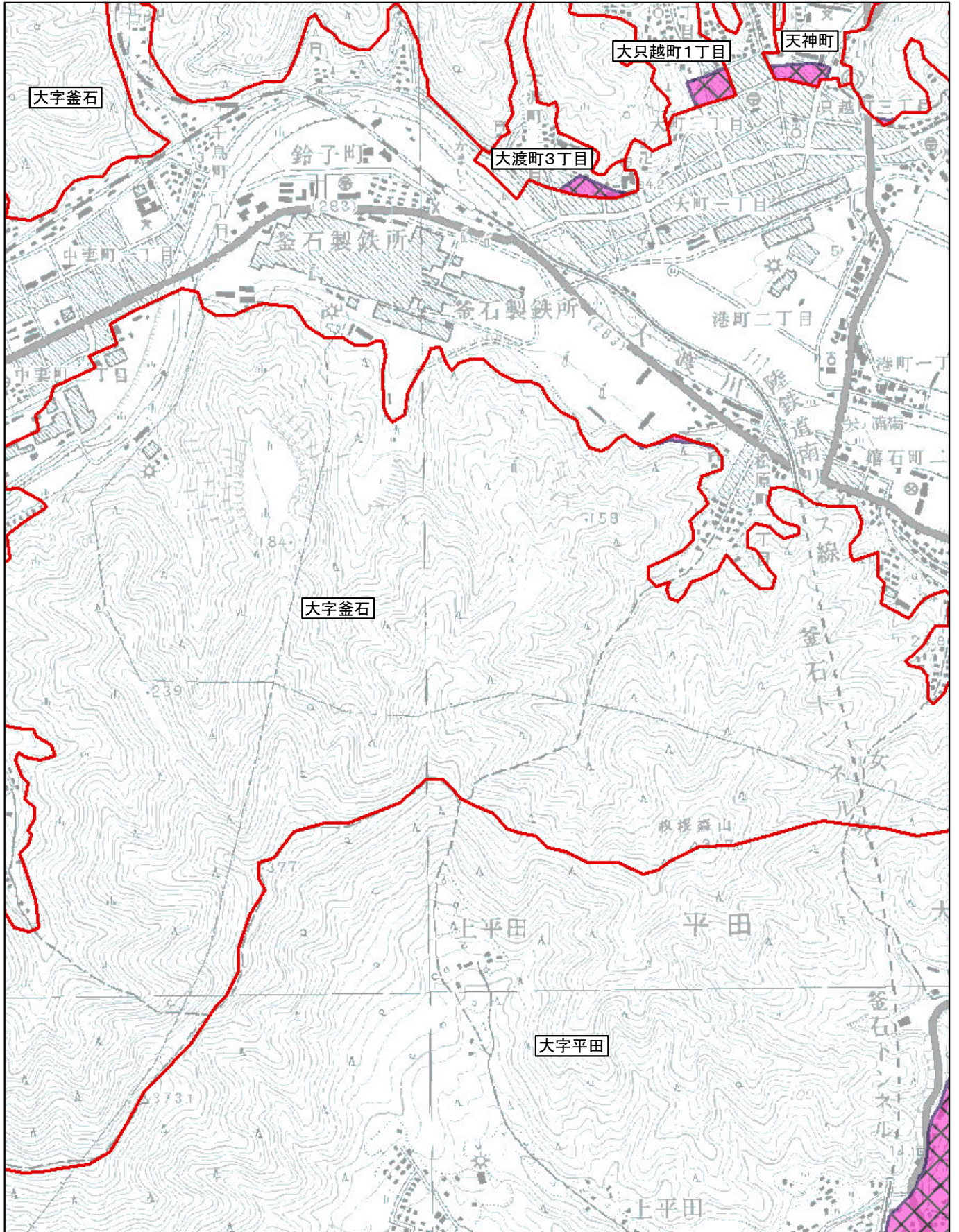
調整割合 別紙5-7(7/15)

市区町村名:釜石市

天神町・大字釜石・大字平田・大渡町3丁目・大只越町1丁目

- Aの地域 
- Bの地域 
- Cの地域 

※ 町(丁目)又は大字名は黒枠囲いで記載しており、境界は赤線で記載しております。



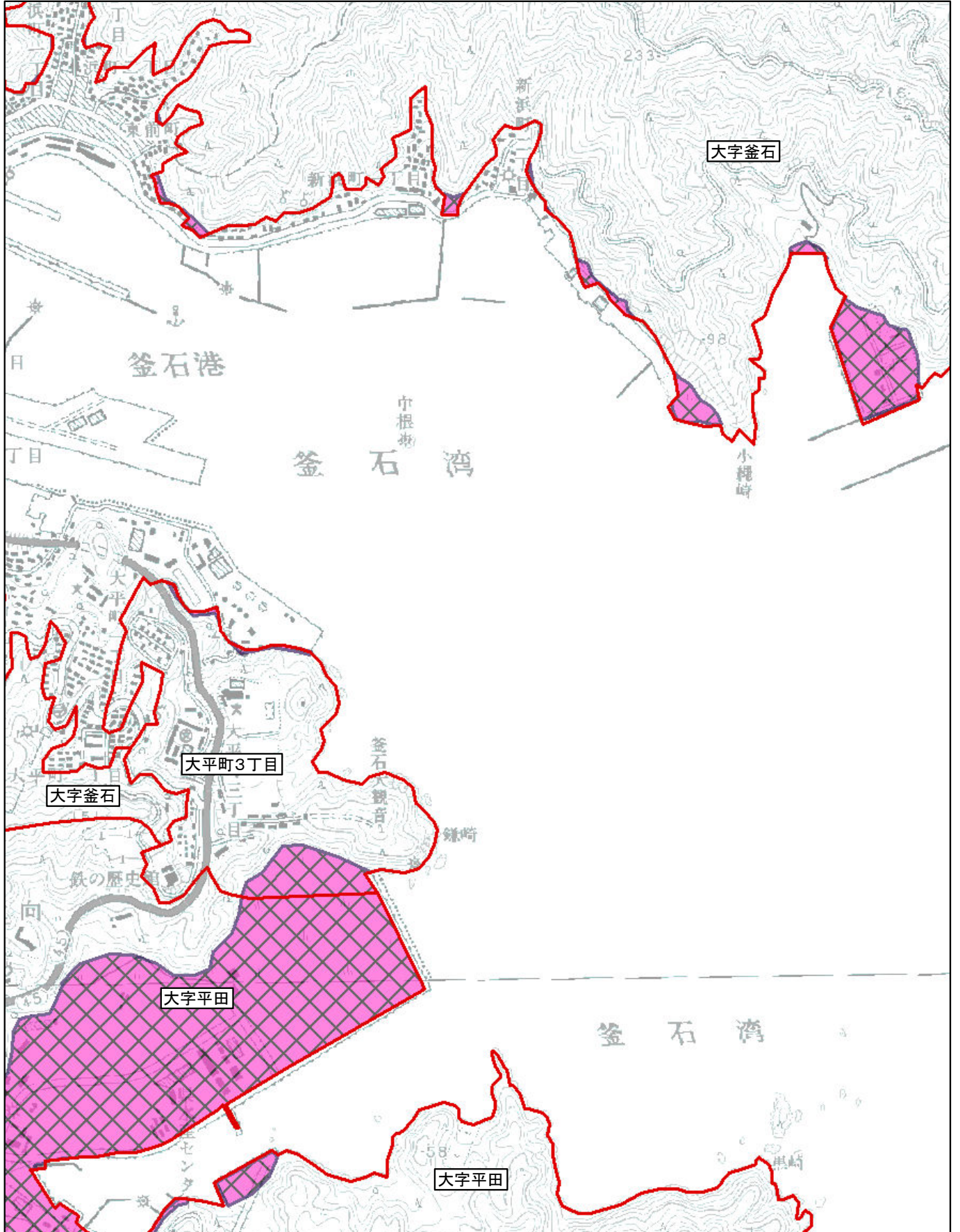
調整割合 別紙5-8(8/15)

市区町村名: 釜石市

大字平田・大字釜石・大平町3丁目

- Aの地域 
- Bの地域 
- Cの地域 

※ 町(丁目)又は大字名は黒枠囲いで記載しており、境界は赤線で記載しております。



国土地理院提供「数値地図」及び「津波浸水範囲概況図」を使用しています。

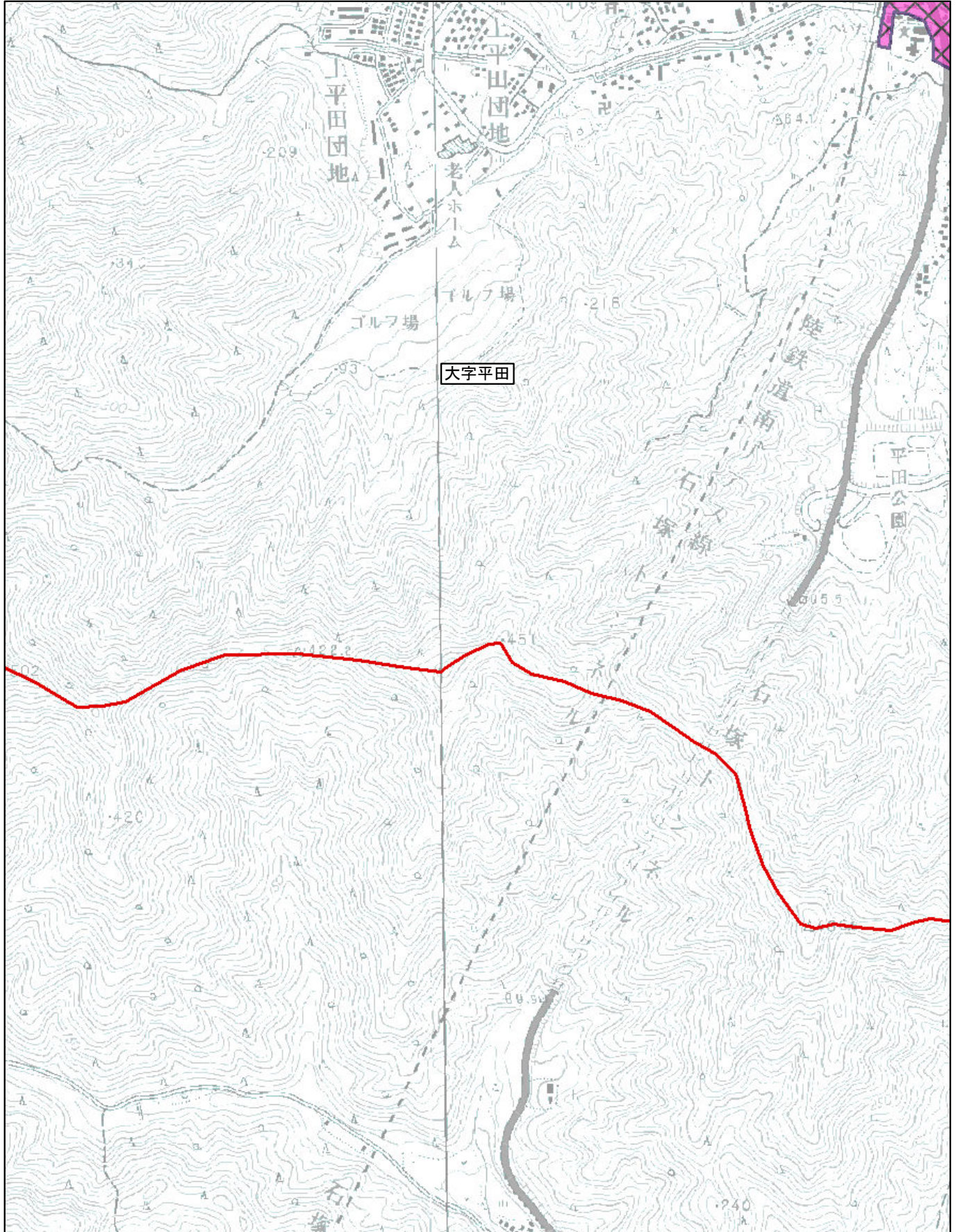
調整割合 別紙5-9(9/15)

市区町村名:釜石市

大字平田

- Aの地域 
- Bの地域 
- Cの地域 

※ 町(丁目)又は大字名は黒枠囲いで記載しており、境界は赤線で記載しております。



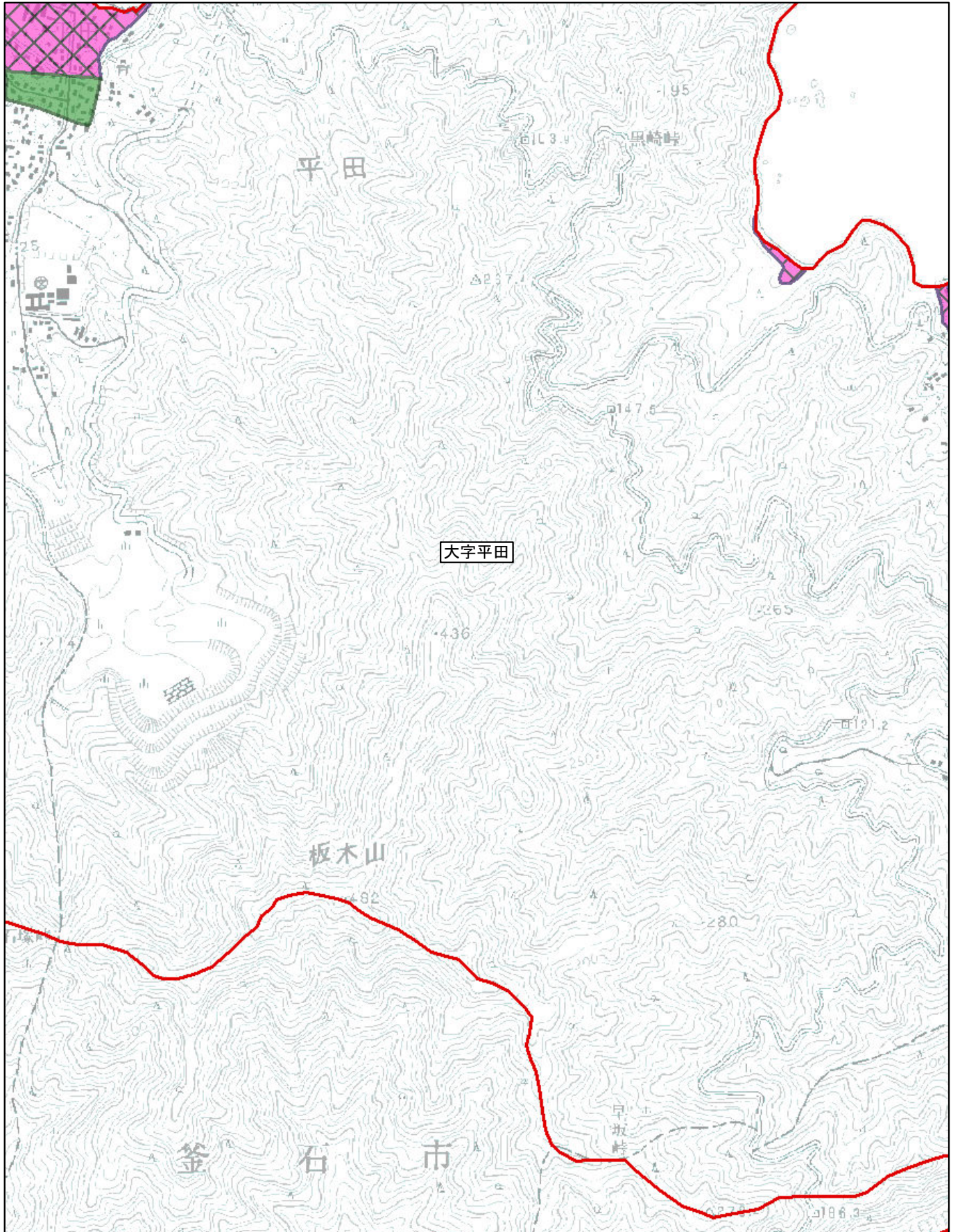
調整割合 別紙5-10(10/15)

市区町村名:釜石市

大字平田

- Aの地域 
- Bの地域 
- Cの地域 



※ 町(丁目)又は大字名は黒枠囲いで記載しており、境界は赤線で記載しております。



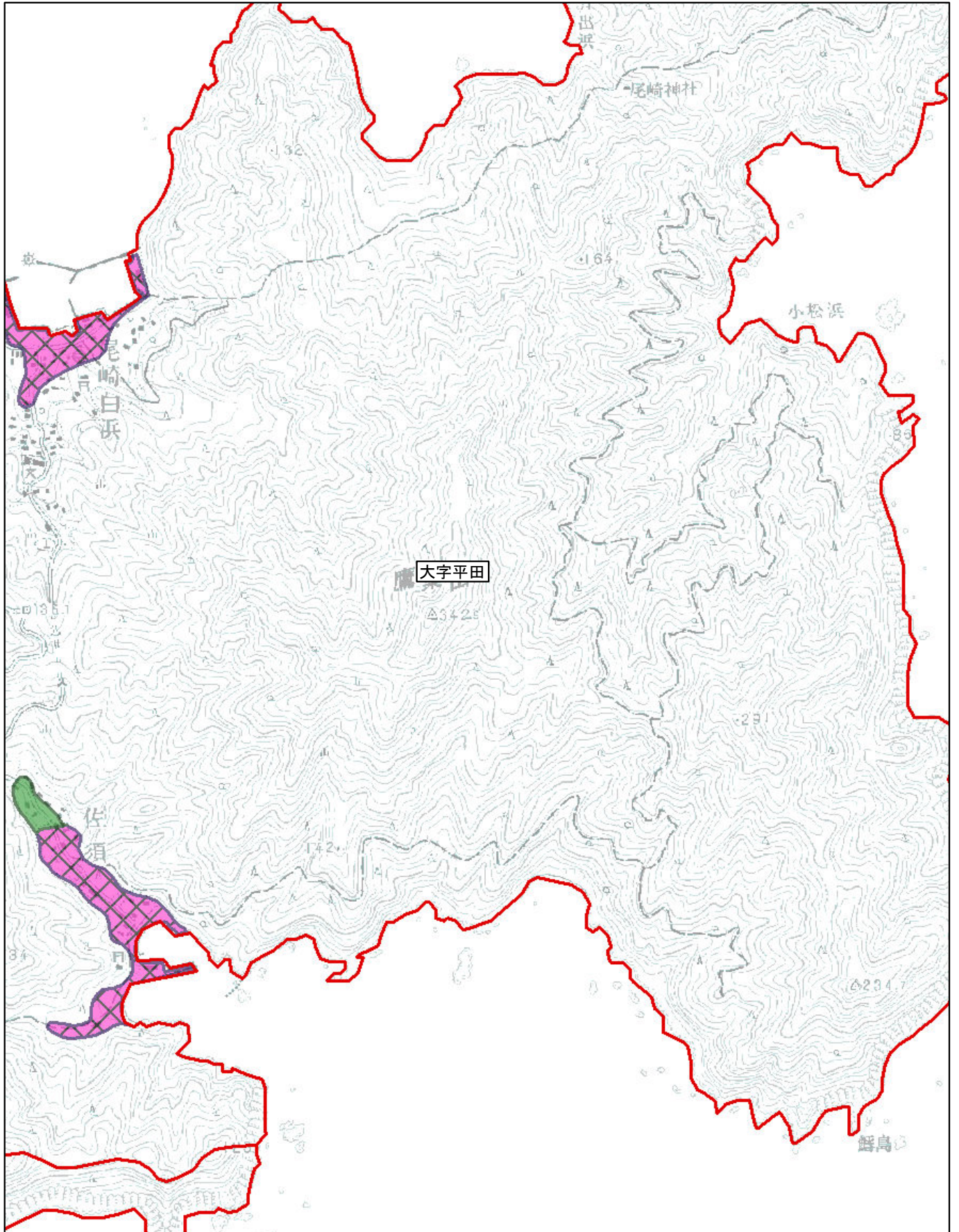
調整割合 別紙5-11(11/15)

市区町村名:釜石市

大字平田

- Aの地域 
- Bの地域 
- Cの地域 

※ 町(丁目)又は大字名は黒枠囲いで記載しており、境界は赤線で記載しております。



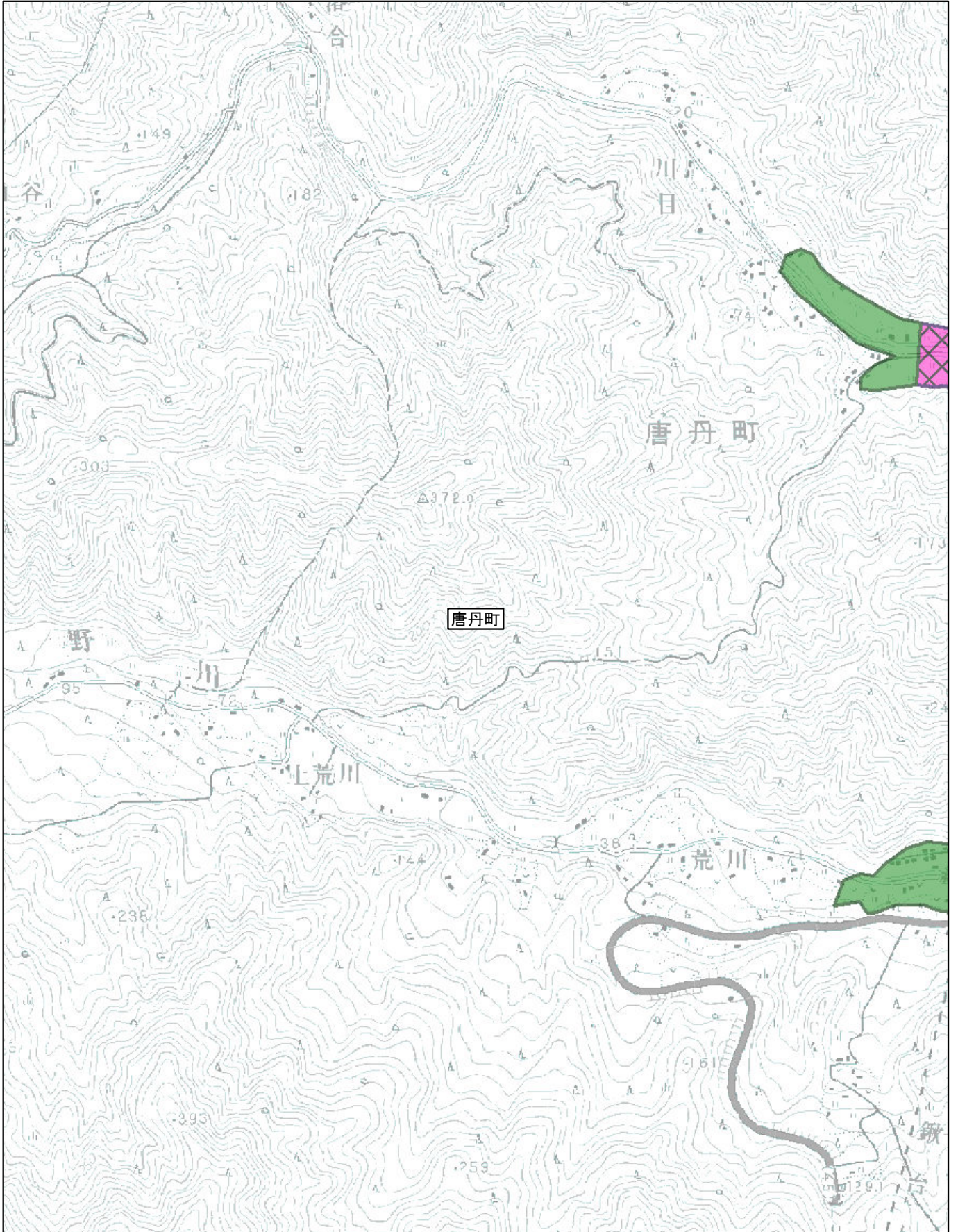
調整割合 別紙5-12(12/15)

市区町村名:釜石市

唐丹町

- Aの地域 
- Bの地域 
- Cの地域 

※ 町(丁目)又は大字名は黒枠囲いで記載しており、境界は赤線で記載しております。



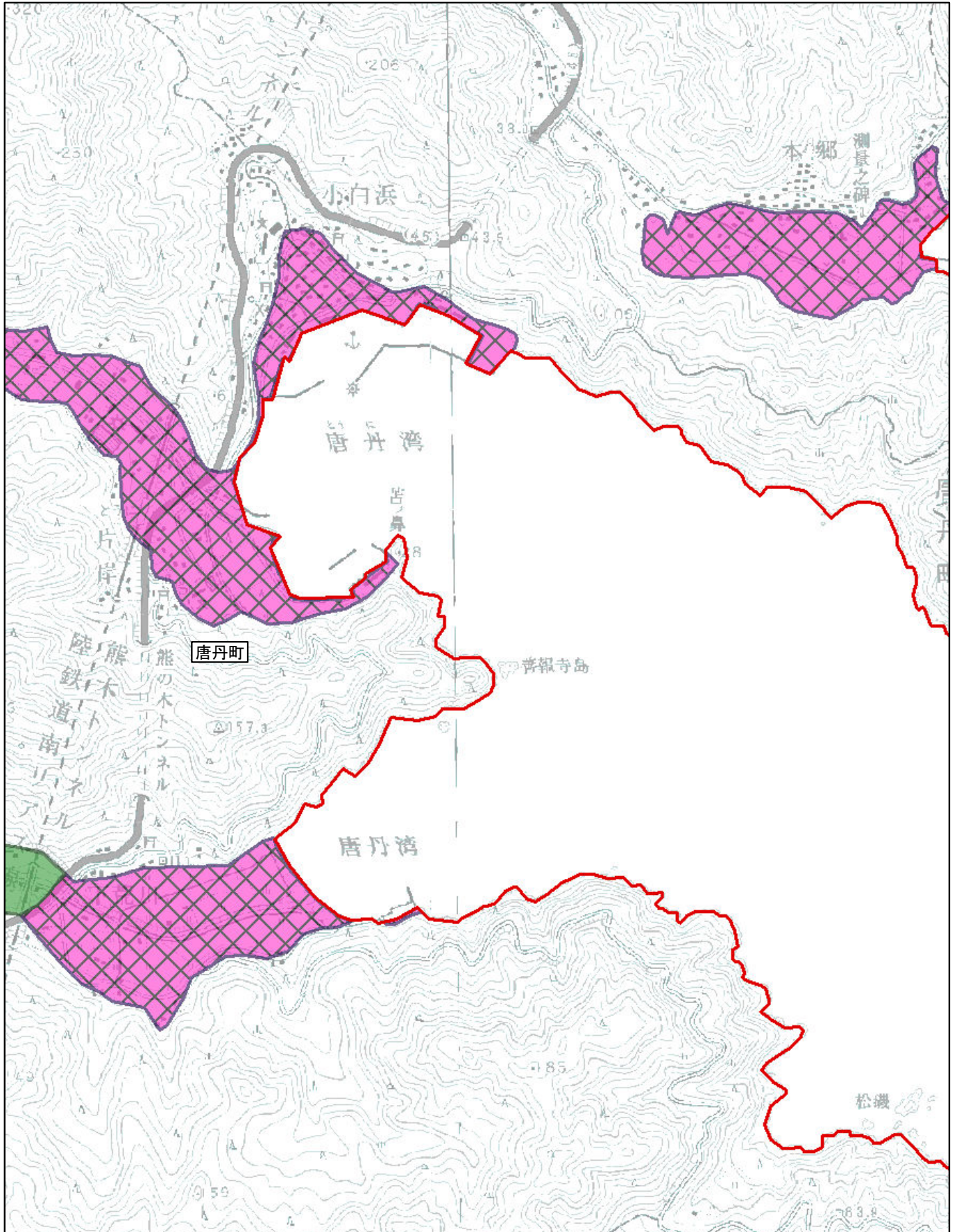
調整割合 別紙5-13(13/15)

市区町村名:釜石市

唐丹町

- Aの地域 
- Bの地域 
- Cの地域 


※ 町(丁目)又は大字名は黒枠囲いで記載しており、境界は赤線で記載しております。



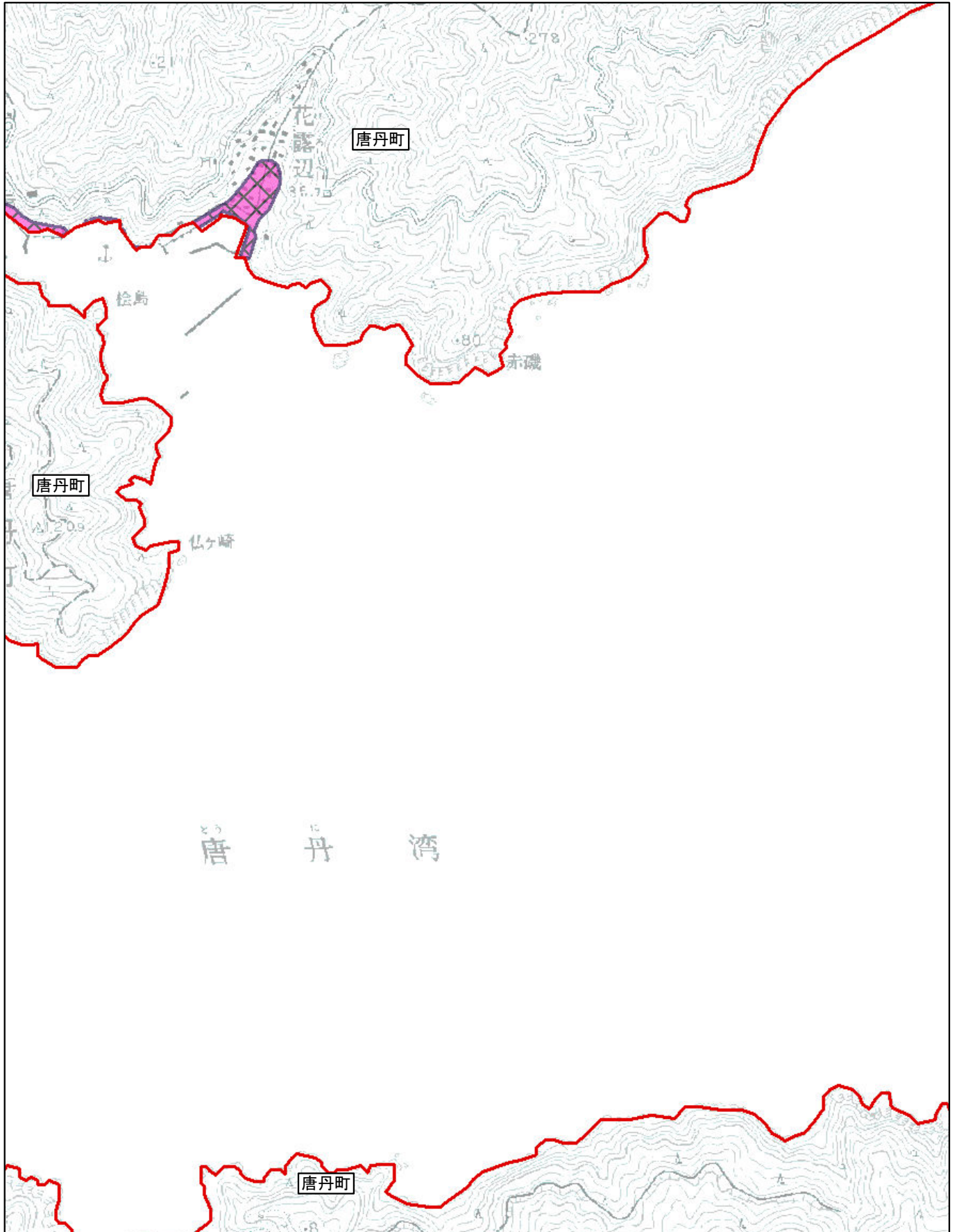
調整割合 別紙5-14(14/15)

市区町村名:釜石市

唐丹町

- Aの地域 
- Bの地域 
- Cの地域 

※ 町(丁目)又は大字名は黒枠囲いで記載しており、境界は赤線で記載しております。



調整割合 別紙5-15(15/15)

市区町村名:釜石市

唐丹町

- Aの地域 
- Bの地域 
- Cの地域 

※ 町(丁目)又は大字名は黒枠囲いで記載しており、境界は赤線で記載しております。

