

調整割合表

1/1

市区町村名:相馬市

福島地方務局相馬支局

番号	県名	市区町村名	地域名	宅地 調整割合	田 調整割合	畑 調整割合	山林 調整割合	原野 調整割合
1	福島県	相馬市	赤木	0.75	0.90	0.90	0.90	0.90
2	福島県	相馬市	粟津	0.75	0.90	0.90	0.90	0.90
3	福島県	相馬市	石上	0.75	0.90	0.90	0.90	0.90
4	福島県	相馬市	磯部	0.30	0.55	0.55	0.80	0.80
5	福島県	相馬市	今田	0.75	0.90	0.90	0.90	0.90
6	福島県	相馬市	岩子	0.30	0.55	0.55	0.80	0.80
7	福島県	相馬市	大坪	0.75	0.90	0.90	0.90	0.90
8	福島県	相馬市	大曲	0.60	0.70	0.75	0.80	0.80
9	福島県	相馬市	小野	0.75	0.90	0.90	0.90	0.90
10	福島県	相馬市	尾浜	0.30	0.55	0.55	0.80	0.80
11	福島県	相馬市	柏崎	0.30	0.55	0.55	0.80	0.80
12	福島県	相馬市	蒲庭	0.30	0.55	0.55	0.80	0.80
13	福島県	相馬市	北飯渚	0.60	0.70	0.75	0.80	0.80
14	福島県	相馬市	北飯渚1丁目	0.75	0.90	0.90	0.90	0.90
15	福島県	相馬市	北飯渚2丁目	0.75	0.90	0.90	0.90	0.90
16	福島県	相馬市	北飯渚3丁目	0.75	0.90	0.90	0.90	0.90
17	福島県	相馬市	北小泉	0.75	0.90	0.90	0.90	0.90
18	福島県	相馬市	黒木	0.75	0.90	0.90	0.90	0.90
19	福島県	相馬市	小泉	0.75	0.90	0.90	0.90	0.90
20	福島県	相馬市	椎木	0.75	0.90	0.90	0.90	0.90
21	福島県	相馬市	立谷	0.75	0.90	0.90	0.90	0.90
22	福島県	相馬市	玉野	0.75	0.90	0.90	0.90	0.90
23	福島県	相馬市	長老内	0.60	0.70	0.75	0.80	0.80
24	福島県	相馬市	塚部	0.60	0.70	0.75	0.80	0.80
25	福島県	相馬市	坪田	0.75	0.90	0.90	0.90	0.90
26	福島県	相馬市	富沢	0.75	0.90	0.90	0.90	0.90
27	福島県	相馬市	百槻	0.60	0.70	0.75	0.80	0.80
28	福島県	相馬市	中野	0.75	0.90	0.90	0.90	0.90
29	福島県	相馬市	中村	0.75	0.90	0.90	0.90	0.90
30	福島県	相馬市	中村1丁目	0.75	0.90	0.90	0.90	0.90
31	福島県	相馬市	中村2丁目	0.75	0.90	0.90	0.90	0.90
32	福島県	相馬市	成田	0.75	0.90	0.90	0.90	0.90
33	福島県	相馬市	新田	0.30	0.55	0.55	0.80	0.80
34	福島県	相馬市	新沼					
35			別紙2-1~3のAの地域	0.30	0.55	0.55	0.80	0.80
36			別紙2-1~3のCの地域	0.60	0.70	0.75	0.80	0.80
37			上記以外の地域	0.75	0.90	0.90	0.90	0.90
38	福島県	相馬市	西山	0.75	0.90	0.90	0.90	0.90
39	福島県	相馬市	日下石					
40			別紙2-4, 5のAの地域	0.30	0.55	0.55	0.80	0.80
41			別紙2-4, 5のCの地域	0.60	0.70	0.75	0.80	0.80
42			上記以外の地域	0.75	0.90	0.90	0.90	0.90
43	福島県	相馬市	初野	0.75	0.90	0.90	0.90	0.90
44	福島県	相馬市	原釜	0.30	0.55	0.55	0.80	0.80
45	福島県	相馬市	馬場野	0.75	0.90	0.90	0.90	0.90
46	福島県	相馬市	東玉野	0.75	0.90	0.90	0.90	0.90
47	福島県	相馬市	程田					
48			別紙2-4のAの地域	0.30	0.55	0.55	0.80	0.80
49			別紙2-4のCの地域	0.60	0.70	0.75	0.80	0.80
50			上記以外の地域	0.75	0.90	0.90	0.90	0.90
51	福島県	相馬市	南飯渚	0.60	0.70	0.75	0.80	0.80
52	福島県	相馬市	本笑	0.60	0.70	0.75	0.80	0.80
53	福島県	相馬市	山上	0.75	0.90	0.90	0.90	0.90
54	福島県	相馬市	柚木	0.60	0.70	0.75	0.80	0.80
55	福島県	相馬市	和田	0.30	0.55	0.55	0.80	0.80
56	福島県	相馬市	大野台1丁目	0.75	0.90	0.90	0.90	0.90
57	福島県	相馬市	大野台2丁目	0.75	0.90	0.90	0.90	0.90
58	福島県	相馬市	光陽1丁目	0.30	0.55	0.55	0.80	0.80
59	福島県	相馬市	光陽2丁目	0.60	0.70	0.75	0.80	0.80
60	福島県	相馬市	光陽3丁目	0.60	0.70	0.75	0.80	0.80
61	福島県	相馬市	光陽4丁目	0.60	0.70	0.75	0.80	0.80
62	福島県	相馬市	沖ノ内1丁目	0.75	0.90	0.90	0.90	0.90
63	福島県	相馬市	沖ノ内2丁目	0.75	0.90	0.90	0.90	0.90
64	福島県	相馬市	沖ノ内3丁目	0.75	0.90	0.90	0.90	0.90
65	福島県	相馬市	塚ノ町1丁目	0.75	0.90	0.90	0.90	0.90
66	福島県	相馬市	塚ノ町2丁目	0.75	0.90	0.90	0.90	0.90

※「地域名欄」に「別紙」の記載がある地域については、「調整割合表」の最終ページ以降にある別紙の地図を基に、適用される調整割合を御確認ください。

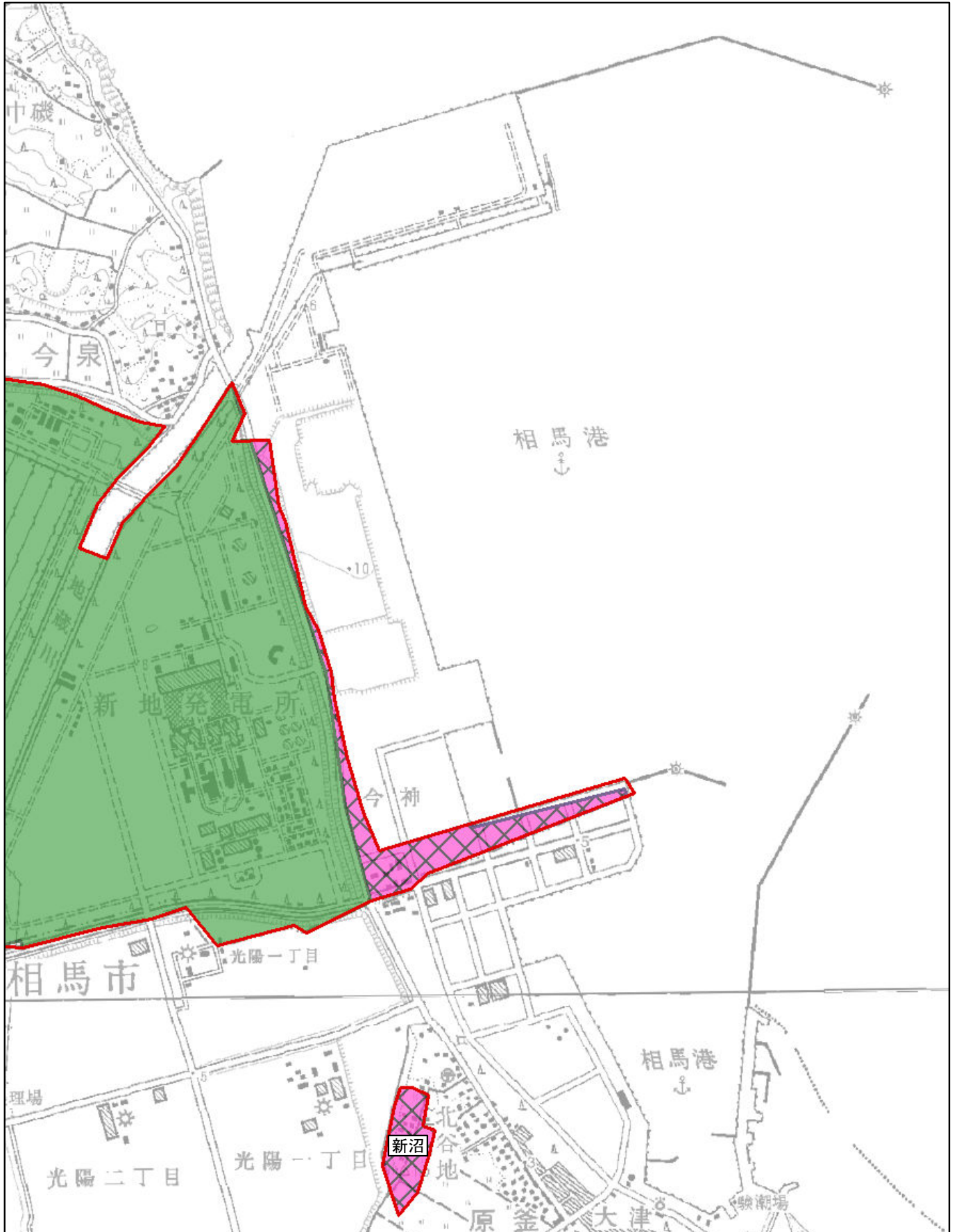
調整割合 別紙2-1(1/5)

市区町村名:相馬市

新沼

- Aの地域 
- Bの地域 
- Cの地域 

※ 町(丁目)又は大字名は黒枠囲いで記載しており、境界は赤線で記載しております。



国土地理院提供「数値地図」及び「津波浸水範囲概況図」を使用しています。

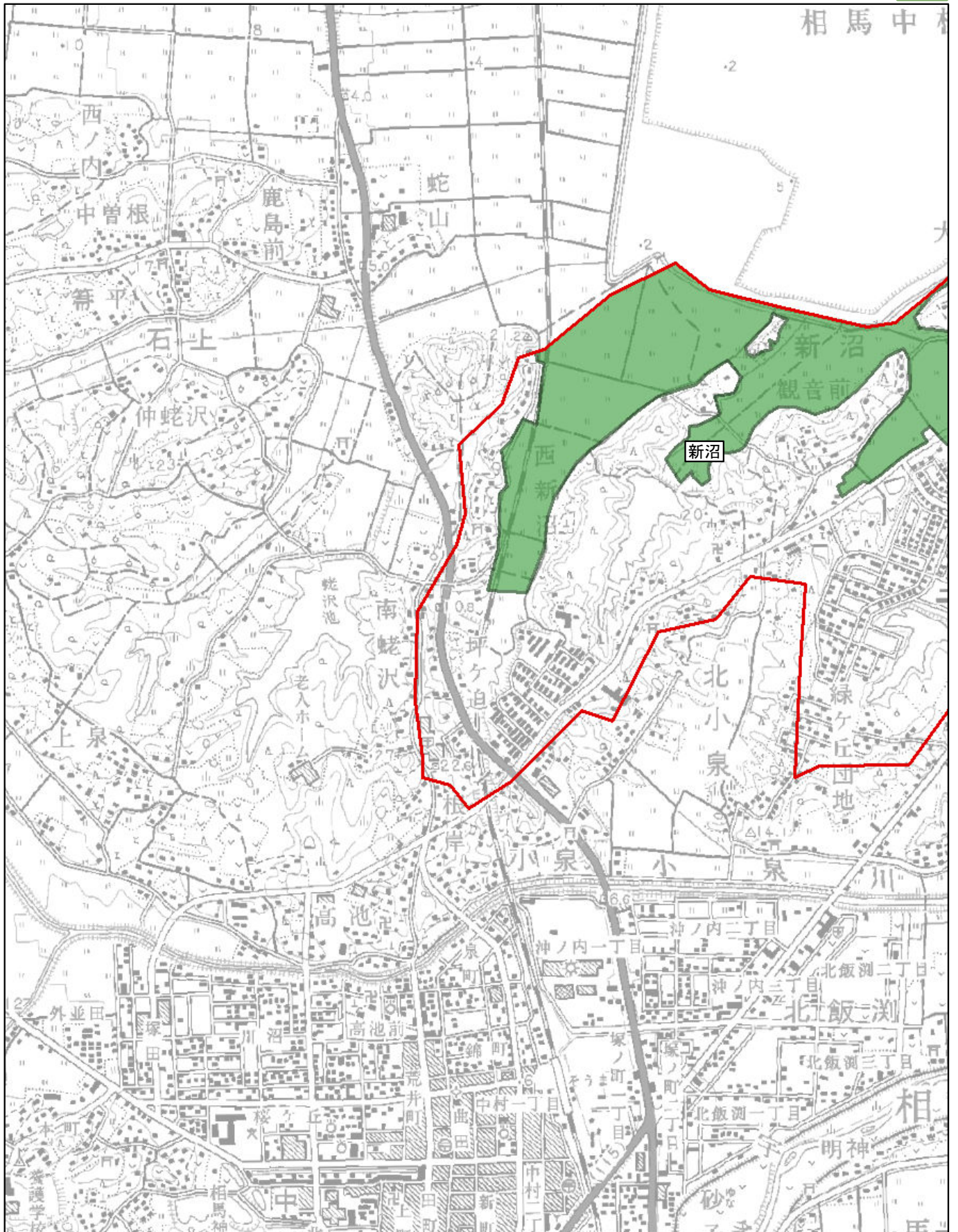
調整割合 別紙2-2(2/5)

市区町村名:相馬市

新沼

- Aの地域 
- Bの地域 
- Cの地域 

※ 町(丁目)又は大字名は黒枠囲いで記載しており、境界は赤線で記載しております。



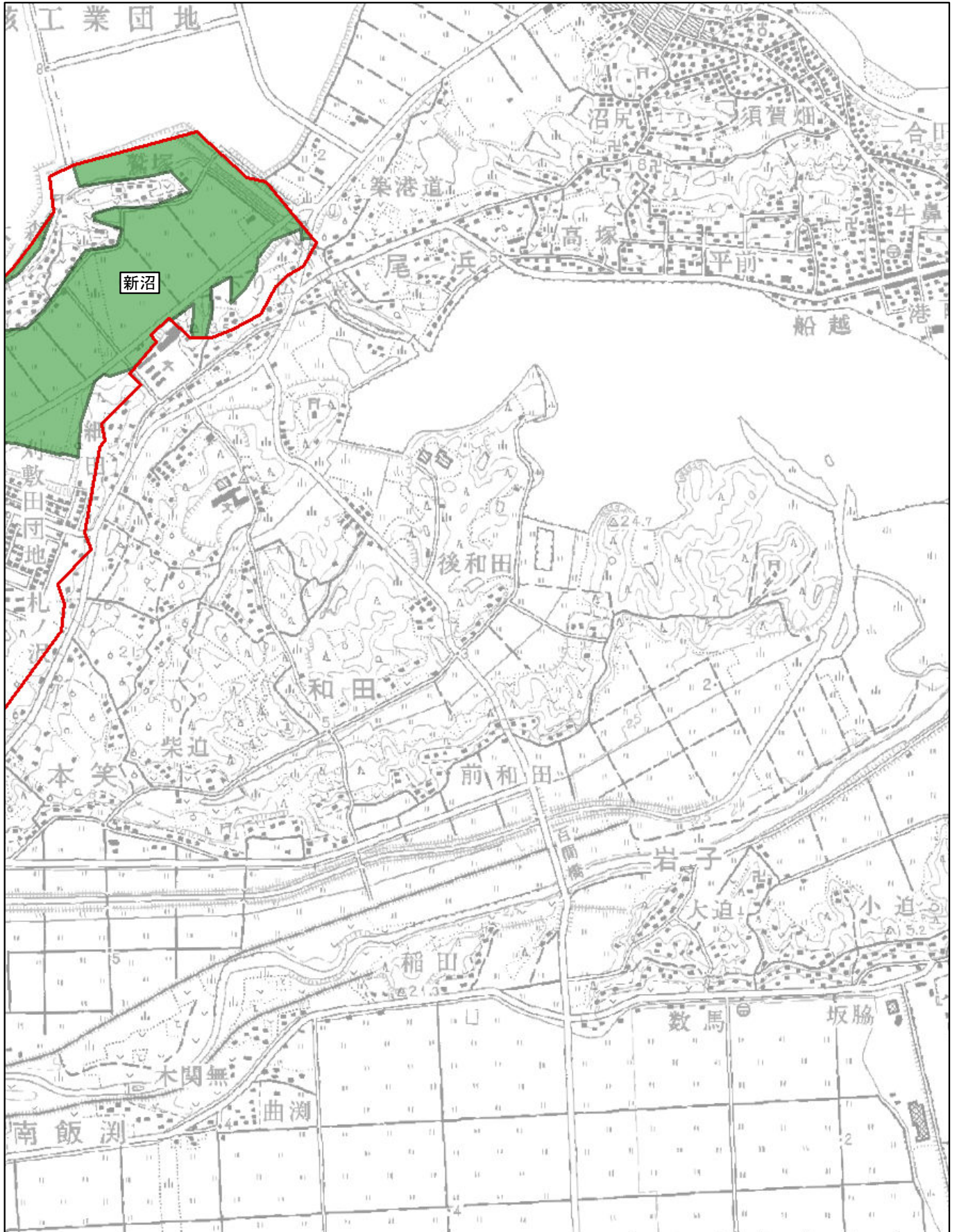
調整割合 別紙2-3(3/5)

市区町村名:相馬市

新沼

- Aの地域 
- Bの地域 
- Cの地域 


※ 町(丁目)又は大字名は黒枠囲いで記載しており、境界は赤線で記載しております。



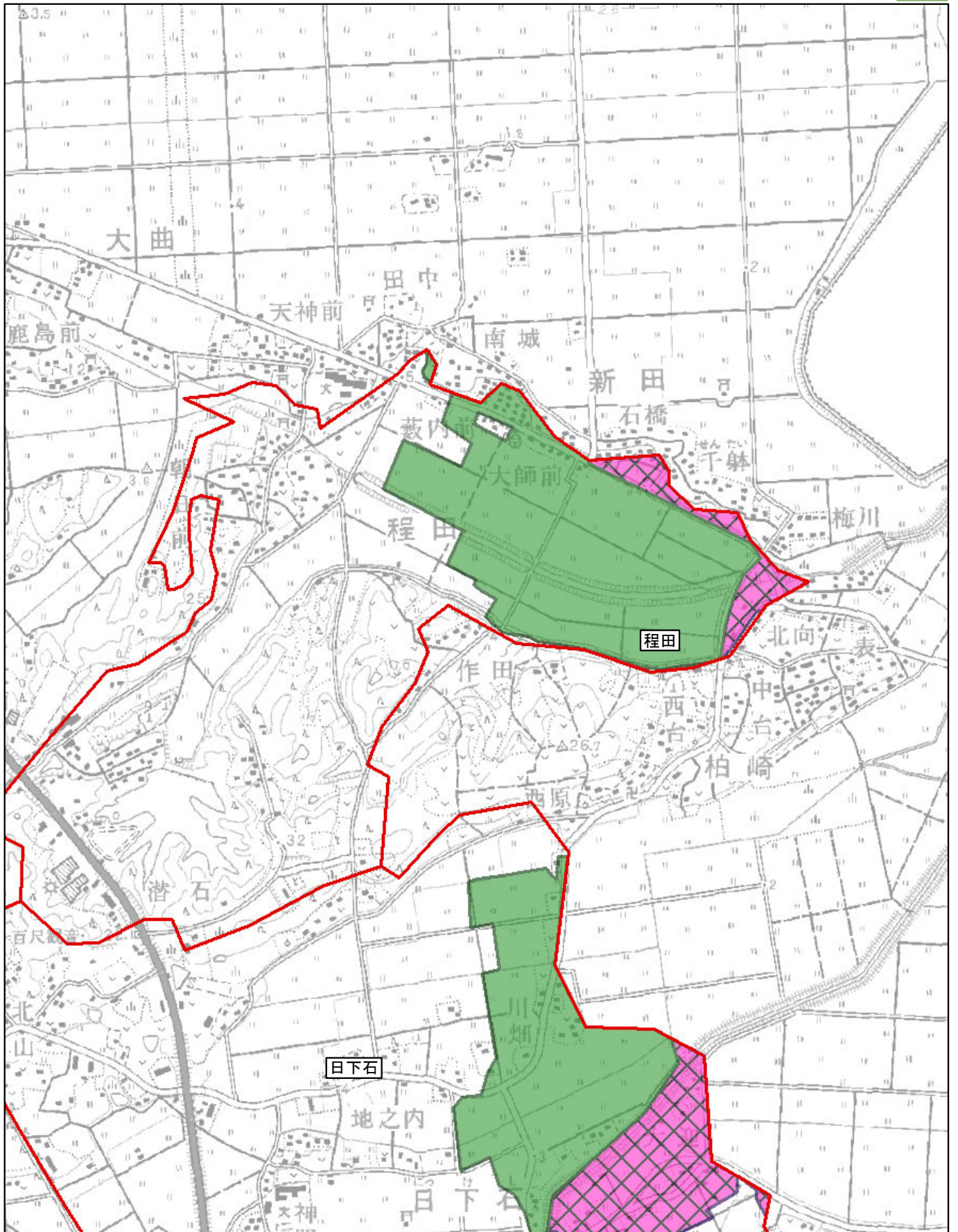
調整割合 別紙2-4(4/5)

市区町村名:相馬市

日下石・程田

- Aの地域 
- Bの地域 
- Cの地域 


※ 町(丁目)又は大字名は黒枠囲いで記載しており、境界は赤線で記載しております。



調整割合 別紙2-5(5/5)

市区町村名:相馬市

日下石

- Aの地域 
- Bの地域 
- Cの地域 

※ 町(丁目)又は大字名は黒枠囲いで記載しており、境界は赤線で記載しております。

