

調整割合表

1/7

市区町村名:いわき市

福島地方務局いわき支局

番号	県名	市区町村名	地域名	宅地 調整割合	田 調整割合	畑 調整割合	山林 調整割合	原野 調整割合
1	福島県	いわき市	東田町	0.75	0.90	0.90	0.90	0.90
2	福島県	いわき市	東田町1丁目	0.75	0.90	0.90	0.90	0.90
3	福島県	いわき市	東田町2丁目	0.75	0.90	0.90	0.90	0.90
4	福島県	いわき市	石塚町	0.75	0.90	0.90	0.90	0.90
5	福島県	いわき市	泉町	0.75	0.90	0.90	0.90	0.90
6	福島県	いわき市	泉町1丁目	0.75	0.90	0.90	0.90	0.90
7	福島県	いわき市	泉町2丁目	0.75	0.90	0.90	0.90	0.90
8	福島県	いわき市	泉町3丁目	0.75	0.90	0.90	0.90	0.90
9	福島県	いわき市	泉町4丁目	0.75	0.90	0.90	0.90	0.90
10	福島県	いわき市	泉町5丁目	0.75	0.90	0.90	0.90	0.90
11	福島県	いわき市	泉町6丁目	0.75	0.90	0.90	0.90	0.90
12	福島県	いわき市	泉町 黒須野	0.75	0.90	0.90	0.90	0.90
13	福島県	いわき市	泉町 下川					
14			別紙1-17, 18のAの地域	0.30	0.55	0.55	0.80	0.80
15			別紙1-17, 18のCの地域	0.60	0.70	0.75	0.80	0.80
16			上記以外の地域	0.75	0.90	0.90	0.90	0.90
17	福島県	いわき市	泉町 滝尻	0.75	0.90	0.90	0.90	0.90
18	福島県	いわき市	泉町 玉露	0.75	0.90	0.90	0.90	0.90
19	福島県	いわき市	泉町 本谷	0.75	0.90	0.90	0.90	0.90
20	福島県	いわき市	岩間町	0.30	0.55	0.55	0.80	0.80
21	福島県	いわき市	植田町	0.60	0.70	0.75	0.80	0.80
22	福島県	いわき市	後田町	0.75	0.90	0.90	0.90	0.90
23	福島県	いわき市	内郷内町	0.75	0.90	0.90	0.90	0.90
24	福島県	いわき市	内郷小島町	0.75	0.90	0.90	0.90	0.90
25	福島県	いわき市	内郷高野町	0.75	0.90	0.90	0.90	0.90
26	福島県	いわき市	内郷白水町	0.75	0.90	0.90	0.90	0.90
27	福島県	いわき市	内郷高坂町	0.75	0.90	0.90	0.90	0.90
28	福島県	いわき市	内郷高坂町1丁目	0.75	0.90	0.90	0.90	0.90
29	福島県	いわき市	内郷高坂町2丁目	0.75	0.90	0.90	0.90	0.90
30	福島県	いわき市	内郷綴町	0.75	0.90	0.90	0.90	0.90
31	福島県	いわき市	内郷御台境町	0.75	0.90	0.90	0.90	0.90
32	福島県	いわき市	内郷御厩町	0.75	0.90	0.90	0.90	0.90
33	福島県	いわき市	内郷御厩町1丁目	0.75	0.90	0.90	0.90	0.90
34	福島県	いわき市	内郷御厩町2丁目	0.75	0.90	0.90	0.90	0.90
35	福島県	いわき市	内郷御厩町3丁目	0.75	0.90	0.90	0.90	0.90
36	福島県	いわき市	内郷御厩町4丁目	0.75	0.90	0.90	0.90	0.90
37	福島県	いわき市	内郷宮町	0.75	0.90	0.90	0.90	0.90
38	福島県	いわき市	江名					
39			別紙1-10, 13, 14のAの地域	0.30	0.55	0.55	0.80	0.80
40			別紙1-10, 13, 14のCの地域	0.60	0.70	0.75	0.80	0.80
41			上記以外の地域	0.75	0.90	0.90	0.90	0.90
42	福島県	いわき市	江畑町	0.75	0.90	0.90	0.90	0.90
43	福島県	いわき市	大久町 大久	0.75	0.90	0.90	0.90	0.90
44	福島県	いわき市	大久町 小山田	0.75	0.90	0.90	0.90	0.90
45	福島県	いわき市	大久町 小久	0.75	0.90	0.90	0.90	0.90
46	福島県	いわき市	小川町 上平	0.75	0.90	0.90	0.90	0.90
47	福島県	いわき市	小川町 上小川	0.75	0.90	0.90	0.90	0.90
48	福島県	いわき市	小川町 塩田	0.75	0.90	0.90	0.90	0.90
49	福島県	いわき市	小川町 柴原	0.75	0.90	0.90	0.90	0.90
50	福島県	いわき市	小川町 下小川	0.75	0.90	0.90	0.90	0.90
51	福島県	いわき市	小川町 関場	0.75	0.90	0.90	0.90	0.90
52	福島県	いわき市	小川町 高萩	0.75	0.90	0.90	0.90	0.90
53	福島県	いわき市	小川町 西小川	0.75	0.90	0.90	0.90	0.90
54	福島県	いわき市	小川町 福岡	0.75	0.90	0.90	0.90	0.90
55	福島県	いわき市	小川町 三島	0.75	0.90	0.90	0.90	0.90
56	福島県	いわき市	小島町1丁目	0.75	0.90	0.90	0.90	0.90
57	福島県	いわき市	小島町2丁目	0.75	0.90	0.90	0.90	0.90
58	福島県	いわき市	小島町3丁目	0.75	0.90	0.90	0.90	0.90
59	福島県	いわき市	小名浜					
60			別紙1-11, 12, 18, 19のAの地域	0.30	0.55	0.55	0.80	0.80
61			別紙1-11, 12, 18, 19のCの地域	0.60	0.70	0.75	0.80	0.80
62			小名浜諏訪町	0.60	0.70	0.75	0.80	0.80
63			小名浜花畑町	0.60	0.70	0.75	0.80	0.80
64			上記以外の地域	0.75	0.90	0.90	0.90	0.90
65	福島県	いわき市	小名浜愛宕上	0.75	0.90	0.90	0.90	0.90
66	福島県	いわき市	小名浜愛宕町	0.75	0.90	0.90	0.90	0.90
67	福島県	いわき市	小名浜君ヶ塚町	0.75	0.90	0.90	0.90	0.90
68	福島県	いわき市	小名浜諏訪町	0.60	0.70	0.75	0.80	0.80
69	福島県	いわき市	小名浜寺廻町	0.75	0.90	0.90	0.90	0.90
70	福島県	いわき市	小名浜中町境	0.75	0.90	0.90	0.90	0.90

※「地域名欄」に「別紙」の記載がある地域については、「調整割合表」の最終ページ以降にある別紙の地図を基に、適用される調整割合を御確認ください。

調整割合表

2/7

市区町村名:いわき市

福島地方務局いわき支局

番号	県名	市区町村名	地域名	宅地 調整割合	田 調整割合	畑 調整割合	山林 調整割合	原野 調整割合
71	福島県	いわき市	小名浜西君ヶ塚町	0.75	0.90	0.90	0.90	0.90
72	福島県	いわき市	小名浜西町	0.75	0.90	0.90	0.90	0.90
73	福島県	いわき市	小名浜花畑町	0.60	0.70	0.75	0.80	0.80
74	福島県	いわき市	小名浜港ヶ丘	0.75	0.90	0.90	0.90	0.90
75	福島県	いわき市	小名浜南君ヶ塚町	0.75	0.90	0.90	0.90	0.90
76	福島県	いわき市	小名浜相子島	0.75	0.90	0.90	0.90	0.90
77	福島県	いわき市	小名浜岩出	0.75	0.90	0.90	0.90	0.90
78	福島県	いわき市	小名浜大原	0.75	0.90	0.90	0.90	0.90
79	福島県	いわき市	小名浜岡小名	0.75	0.90	0.90	0.90	0.90
80	福島県	いわき市	小名浜岡小名1丁目	0.75	0.90	0.90	0.90	0.90
81	福島県	いわき市	小名浜岡小名2丁目	0.75	0.90	0.90	0.90	0.90
82	福島県	いわき市	小名浜岡小名3丁目	0.75	0.90	0.90	0.90	0.90
83	福島県	いわき市	小名浜岡小名4丁目	0.75	0.90	0.90	0.90	0.90
84	福島県	いわき市	小名浜金成	0.75	0.90	0.90	0.90	0.90
85	福島県	いわき市	小名浜上神白	0.75	0.90	0.90	0.90	0.90
86	福島県	いわき市	小名浜島	0.75	0.90	0.90	0.90	0.90
87	福島県	いわき市	小名浜下神白	0.30	0.55	0.55	0.80	0.80
88	福島県	いわき市	小名浜住吉	0.75	0.90	0.90	0.90	0.90
89	福島県	いわき市	小名浜玉川町	0.75	0.90	0.90	0.90	0.90
90	福島県	いわき市	小名浜野田	0.75	0.90	0.90	0.90	0.90
91	福島県	いわき市	小名浜南富岡	0.75	0.90	0.90	0.90	0.90
92	福島県	いわき市	小名浜林城	0.75	0.90	0.90	0.90	0.90
93	福島県	いわき市	小浜町					
94			別紙1-16, 17のAの地域	0.30	0.55	0.55	0.80	0.80
95			別紙1-16, 17のCの地域	0.60	0.70	0.75	0.80	0.80
96			上記以外の地域	0.75	0.90	0.90	0.90	0.90
97	福島県	いわき市	折戸	0.30	0.55	0.55	0.80	0.80
98	福島県	いわき市	鹿島町 飯田	0.75	0.90	0.90	0.90	0.90
99	福島県	いわき市	鹿島町 鹿島	0.75	0.90	0.90	0.90	0.90
100	福島県	いわき市	鹿島町 上蔵持	0.75	0.90	0.90	0.90	0.90
101	福島県	いわき市	鹿島町 久保	0.75	0.90	0.90	0.90	0.90
102	福島県	いわき市	鹿島町 久保1丁目	0.75	0.90	0.90	0.90	0.90
103	福島県	いわき市	鹿島町 久保2丁目	0.75	0.90	0.90	0.90	0.90
104	福島県	いわき市	鹿島町 久保3丁目	0.75	0.90	0.90	0.90	0.90
105	福島県	いわき市	鹿島町 米田	0.75	0.90	0.90	0.90	0.90
106	福島県	いわき市	鹿島町 下蔵持	0.75	0.90	0.90	0.90	0.90
107	福島県	いわき市	鹿島町 下矢田	0.75	0.90	0.90	0.90	0.90
108	福島県	いわき市	鹿島町 走熊	0.75	0.90	0.90	0.90	0.90
109	福島県	いわき市	鹿島町 船戸	0.75	0.90	0.90	0.90	0.90
110	福島県	いわき市	鹿島町 御代	0.75	0.90	0.90	0.90	0.90
111	福島県	いわき市	金山町	0.75	0.90	0.90	0.90	0.90
112	福島県	いわき市	川部町	0.75	0.90	0.90	0.90	0.90
113	福島県	いわき市	川前町 小白井	0.75	0.90	0.90	0.90	0.90
114	福島県	いわき市	川前町 上桶売	0.75	0.90	0.90	0.90	0.90
115	福島県	いわき市	川前町 川前	0.75	0.90	0.90	0.90	0.90
116	福島県	いわき市	川前町 下桶売	0.75	0.90	0.90	0.90	0.90
117	福島県	いわき市	桜ヶ丘1丁目	0.75	0.90	0.90	0.90	0.90
118	福島県	いわき市	桜ヶ丘2丁目	0.75	0.90	0.90	0.90	0.90
119	福島県	いわき市	桜ヶ丘3丁目	0.75	0.90	0.90	0.90	0.90
120	福島県	いわき市	桜ヶ丘4丁目	0.75	0.90	0.90	0.90	0.90
121	福島県	いわき市	郷ヶ丘1丁目	0.75	0.90	0.90	0.90	0.90
122	福島県	いわき市	郷ヶ丘2丁目	0.75	0.90	0.90	0.90	0.90
123	福島県	いわき市	郷ヶ丘3丁目	0.75	0.90	0.90	0.90	0.90
124	福島県	いわき市	郷ヶ丘4丁目	0.75	0.90	0.90	0.90	0.90
125	福島県	いわき市	佐糠町	0.60	0.70	0.75	0.80	0.80
126	福島県	いわき市	佐糠町1丁目	0.60	0.70	0.75	0.80	0.80
127	福島県	いわき市	佐糠町2丁目	0.60	0.70	0.75	0.80	0.80
128	福島県	いわき市	佐糠町3丁目	0.60	0.70	0.75	0.80	0.80
129	福島県	いわき市	自由ヶ丘	0.75	0.90	0.90	0.90	0.90
130	福島県	いわき市	常磐岩ヶ岡町	0.75	0.90	0.90	0.90	0.90
131	福島県	いわき市	常磐長孫町	0.75	0.90	0.90	0.90	0.90
132	福島県	いわき市	常磐上矢田町	0.75	0.90	0.90	0.90	0.90
133	福島県	いわき市	常磐上湯長谷町	0.75	0.90	0.90	0.90	0.90
134	福島県	いわき市	常磐下船尾町	0.75	0.90	0.90	0.90	0.90
135	福島県	いわき市	常磐下湯長谷町	0.75	0.90	0.90	0.90	0.90
136	福島県	いわき市	常磐下湯長谷町1丁目	0.75	0.90	0.90	0.90	0.90
137	福島県	いわき市	常磐下湯長谷町2丁目	0.75	0.90	0.90	0.90	0.90
138	福島県	いわき市	常磐下湯長谷町3丁目	0.75	0.90	0.90	0.90	0.90
139	福島県	いわき市	常磐白鳥町	0.75	0.90	0.90	0.90	0.90
140	福島県	いわき市	常磐関船町	0.75	0.90	0.90	0.90	0.90

※「地域名欄」に「別紙」の記載がある地域については、「調整割合表」の最終ページ以降にある別紙の地図を基に、適用される調整割合を御確認ください。

調整割合表

3/7

市区町村名:いわき市

福島地方務局いわき支局

番号	県名	市区町村名	地域名	宅地 調整割合	田 調整割合	畑 調整割合	山林 調整割合	原野 調整割合
141	福島県	いわき市	常磐西郷町					
142			忠多団地	0.60	0.70	0.75	0.80	0.80
143			上記以外の地域	0.75	0.90	0.90	0.90	0.90
144	福島県	いわき市	常磐藤原町	0.75	0.90	0.90	0.90	0.90
145	福島県	いわき市	常磐馬玉町	0.75	0.90	0.90	0.90	0.90
146	福島県	いわき市	常磐松が台	0.75	0.90	0.90	0.90	0.90
147	福島県	いわき市	常磐松久須根町	0.75	0.90	0.90	0.90	0.90
148	福島県	いわき市	常磐三沢町	0.75	0.90	0.90	0.90	0.90
149	福島県	いわき市	常磐水野谷町	0.75	0.90	0.90	0.90	0.90
150	福島県	いわき市	常磐湯本町	0.75	0.90	0.90	0.90	0.90
151	福島県	いわき市	瀬戸町	0.75	0.90	0.90	0.90	0.90
152	福島県	いわき市	添野町	0.75	0.90	0.90	0.90	0.90
153	福島県	いわき市	平	0.75	0.90	0.90	0.90	0.90
154	福島県	いわき市	平鎌田町	0.75	0.90	0.90	0.90	0.90
155	福島県	いわき市	平正月町	0.75	0.90	0.90	0.90	0.90
156	福島県	いわき市	平祢宜町	0.75	0.90	0.90	0.90	0.90
157	福島県	いわき市	平六町目	0.75	0.90	0.90	0.90	0.90
158	福島県	いわき市	平赤井	0.75	0.90	0.90	0.90	0.90
159	福島県	いわき市	平荒田目	0.75	0.90	0.90	0.90	0.90
160	福島県	いわき市	平泉崎	0.75	0.90	0.90	0.90	0.90
161	福島県	いわき市	平薄磯	0.30	0.55	0.55	0.80	0.80
162	福島県	いわき市	平大室	0.75	0.90	0.90	0.90	0.90
163	福島県	いわき市	平鎌田	0.75	0.90	0.90	0.90	0.90
164	福島県	いわき市	平上荒川	0.75	0.90	0.90	0.90	0.90
165	福島県	いわき市	平上大越	0.60	0.70	0.75	0.80	0.80
166	福島県	いわき市	平上片寄	0.75	0.90	0.90	0.90	0.90
167	福島県	いわき市	平上神谷	0.75	0.90	0.90	0.90	0.90
168	福島県	いわき市	平上高久	0.75	0.90	0.90	0.90	0.90
169	福島県	いわき市	平上平窪	0.75	0.90	0.90	0.90	0.90
170	福島県	いわき市	平神谷作	0.75	0.90	0.90	0.90	0.90
171	福島県	いわき市	平上山口	0.75	0.90	0.90	0.90	0.90
172	福島県	いわき市	平北神谷	0.75	0.90	0.90	0.90	0.90
173	福島県	いわき市	平北白土	0.75	0.90	0.90	0.90	0.90
174	福島県	いわき市	平絹谷	0.75	0.90	0.90	0.90	0.90
175	福島県	いわき市	平鯨岡	0.75	0.90	0.90	0.90	0.90
176	福島県	いわき市	平小泉	0.75	0.90	0.90	0.90	0.90
177	福島県	いわき市	平塩	0.75	0.90	0.90	0.90	0.90
178	福島県	いわき市	平下荒川	0.75	0.90	0.90	0.90	0.90
179	福島県	いわき市	平下大越					
180			別紙1-7のAの地域	0.30	0.55	0.55	0.80	0.80
181			別紙1-7のCの地域	0.60	0.70	0.75	0.80	0.80
182			上記以外の地域	0.75	0.90	0.90	0.90	0.90
183	福島県	いわき市	平下片寄	0.75	0.90	0.90	0.90	0.90
184	福島県	いわき市	平下神谷					
185			別紙1-5~7のAの地域	0.30	0.55	0.55	0.80	0.80
186			別紙1-5~7のCの地域	0.60	0.70	0.75	0.80	0.80
187			上記以外の地域	0.75	0.90	0.90	0.90	0.90
188	福島県	いわき市	平下高久					
189			別紙1-8, 9のAの地域	0.30	0.55	0.55	0.80	0.80
190			別紙1-8, 9のCの地域	0.60	0.70	0.75	0.80	0.80
191			上記以外の地域	0.75	0.90	0.90	0.90	0.90
192	福島県	いわき市	平下平窪	0.75	0.90	0.90	0.90	0.90
193	福島県	いわき市	平下平窪1丁目	0.75	0.90	0.90	0.90	0.90
194	福島県	いわき市	平下平窪2丁目	0.75	0.90	0.90	0.90	0.90
195	福島県	いわき市	平下平窪3丁目	0.75	0.90	0.90	0.90	0.90
196	福島県	いわき市	平下平窪中島町	0.75	0.90	0.90	0.90	0.90
197	福島県	いわき市	平下平窪古川町	0.75	0.90	0.90	0.90	0.90
198	福島県	いわき市	平下平窪山土内町	0.75	0.90	0.90	0.90	0.90
199	福島県	いわき市	平下山口	0.75	0.90	0.90	0.90	0.90
200	福島県	いわき市	平菅波	0.75	0.90	0.90	0.90	0.90
201	福島県	いわき市	平豊間					
202			別紙1-10のAの地域	0.30	0.55	0.55	0.80	0.80
203			別紙1-10のCの地域	0.60	0.70	0.75	0.80	0.80
204			上記以外の地域	0.75	0.90	0.90	0.90	0.90
205	福島県	いわき市	平中神谷	0.75	0.90	0.90	0.90	0.90
206	福島県	いわき市	平中神谷前河原町	0.75	0.90	0.90	0.90	0.90
207	福島県	いわき市	平中塩	0.75	0.90	0.90	0.90	0.90
208	福島県	いわき市	平中平窪	0.75	0.90	0.90	0.90	0.90
209	福島県	いわき市	平中平窪1丁目	0.75	0.90	0.90	0.90	0.90
210	福島県	いわき市	平中平窪2丁目	0.75	0.90	0.90	0.90	0.90

※「地域名欄」に「別紙」の記載がある地域については、「調整割合表」の最終ページ以降にある別紙の地図を基に、適用される調整割合を御確認ください。

調整割合表

4/7

市区町村名:いわき市

福島地方務局いわき支局

番号	県名	市区町村名	地域名	宅地 調整割合	田 調整割合	畑 調整割合	山林 調整割合	原野 調整割合
211	福島県	いわき市	平中平窪3丁目	0.75	0.90	0.90	0.90	0.90
212	福島県	いわき市	平中平窪新町	0.75	0.90	0.90	0.90	0.90
213	福島県	いわき市	平中平窪西高砂	0.75	0.90	0.90	0.90	0.90
214	福島県	いわき市	平中平窪東高砂	0.75	0.90	0.90	0.90	0.90
215	福島県	いわき市	平中平窪細田町	0.75	0.90	0.90	0.90	0.90
216	福島県	いわき市	平中山	0.75	0.90	0.90	0.90	0.90
217	福島県	いわき市	平沼ノ内					
218			別紙1-9のAの地域	0.30	0.55	0.55	0.80	0.80
219			別紙1-9のCの地域	0.60	0.70	0.75	0.80	0.80
220			上記以外の地域	0.75	0.90	0.90	0.90	0.90
221	福島県	いわき市	平原高野	0.75	0.90	0.90	0.90	0.90
222	福島県	いわき市	平藤間					
223			別紙1-7, 9のAの地域	0.30	0.55	0.55	0.80	0.80
224			別紙1-7, 9のCの地域	0.60	0.70	0.75	0.80	0.80
225			上記以外の地域	0.75	0.90	0.90	0.90	0.90
226	福島県	いわき市	平幕ノ内	0.75	0.90	0.90	0.90	0.90
227	福島県	いわき市	平馬目	0.75	0.90	0.90	0.90	0.90
228	福島県	いわき市	平水品	0.75	0.90	0.90	0.90	0.90
229	福島県	いわき市	平南白土	0.75	0.90	0.90	0.90	0.90
230	福島県	いわき市	平南白土1丁目	0.75	0.90	0.90	0.90	0.90
231	福島県	いわき市	平南白土2丁目	0.75	0.90	0.90	0.90	0.90
232	福島県	いわき市	平谷川瀬	0.75	0.90	0.90	0.90	0.90
233	福島県	いわき市	平谷川瀬1丁目	0.75	0.90	0.90	0.90	0.90
234	福島県	いわき市	平山崎	0.75	0.90	0.90	0.90	0.90
235	福島県	いわき市	平吉野谷	0.75	0.90	0.90	0.90	0.90
236	福島県	いわき市	平四ツ波	0.75	0.90	0.90	0.90	0.90
237	福島県	いわき市	高倉町	0.75	0.90	0.90	0.90	0.90
238	福島県	いわき市	田人町 石住	0.75	0.90	0.90	0.90	0.90
239	福島県	いわき市	田人町 貝泊	0.75	0.90	0.90	0.90	0.90
240	福島県	いわき市	田人町 黒田	0.75	0.90	0.90	0.90	0.90
241	福島県	いわき市	田人町 旅人	0.75	0.90	0.90	0.90	0.90
242	福島県	いわき市	田人町 荷路夫	0.75	0.90	0.90	0.90	0.90
243	福島県	いわき市	田人町 南大平	0.75	0.90	0.90	0.90	0.90
244	福島県	いわき市	遠野町 入遠野	0.75	0.90	0.90	0.90	0.90
245	福島県	いわき市	遠野町 大平	0.75	0.90	0.90	0.90	0.90
246	福島県	いわき市	遠野町 上遠野	0.75	0.90	0.90	0.90	0.90
247	福島県	いわき市	遠野町 上根本	0.75	0.90	0.90	0.90	0.90
248	福島県	いわき市	遠野町 滝	0.75	0.90	0.90	0.90	0.90
249	福島県	いわき市	遠野町 根岸	0.75	0.90	0.90	0.90	0.90
250	福島県	いわき市	遠野町 深山田	0.75	0.90	0.90	0.90	0.90
251	福島県	いわき市	富津町	0.75	0.90	0.90	0.90	0.90
252	福島県	いわき市	中岡町1丁目	0.75	0.90	0.90	0.90	0.90
253	福島県	いわき市	中岡町2丁目	0.75	0.90	0.90	0.90	0.90
254	福島県	いわき市	中岡町3丁目	0.75	0.90	0.90	0.90	0.90
255	福島県	いわき市	中岡町4丁目	0.75	0.90	0.90	0.90	0.90
256	福島県	いわき市	中岡町5丁目	0.75	0.90	0.90	0.90	0.90
257	福島県	いわき市	中岡町6丁目	0.75	0.90	0.90	0.90	0.90
258	福島県	いわき市	中之作	0.30	0.55	0.55	0.80	0.80
259	福島県	いわき市	永崎					
260			別紙1-13のAの地域	0.30	0.55	0.55	0.80	0.80
261			別紙1-13のCの地域	0.60	0.70	0.75	0.80	0.80
262			上記以外の地域	0.75	0.90	0.90	0.90	0.90
263	福島県	いわき市	勿来町					
264			別紙1-20, 22のAの地域	0.30	0.55	0.55	0.80	0.80
265			別紙1-20, 22のCの地域	0.60	0.70	0.75	0.80	0.80
266			上記以外の地域	0.75	0.90	0.90	0.90	0.90
267	福島県	いわき市	仁井田町	0.75	0.90	0.90	0.90	0.90
268	福島県	いわき市	錦町					
269			別紙1-15, 20, 21のAの地域	0.30	0.55	0.55	0.80	0.80
270			別紙1-15, 20, 21のCの地域	0.60	0.70	0.75	0.80	0.80
271			上記以外の地域	0.75	0.90	0.90	0.90	0.90
272	福島県	いわき市	沼部町	0.75	0.90	0.90	0.90	0.90
273	福島県	いわき市	久之浜町 金ヶ沢					
274			別紙1-2のAの地域	0.30	0.55	0.55	0.80	0.80
275			上記以外の地域	0.75	0.90	0.90	0.90	0.90
276	福島県	いわき市	久之浜町 末続					
277			別紙1-1のAの地域	0.30	0.55	0.55	0.80	0.80
278			別紙1-1のCの地域	0.60	0.70	0.75	0.80	0.80
279			上記以外の地域	0.75	0.90	0.90	0.90	0.90
280	福島県	いわき市	久之浜町 田之網					

※「地域名欄」に「別紙」の記載がある地域については、「調整割合表」の最終ページ以降にある別紙の地図を基に、適用される調整割合を御確認ください。

調整割合表

5/7

市区町村名:いわき市

福島地方務局いわき支局

番号	県名	市区町村名	地域名	宅地 調整割合	田 調整割合	畑 調整割合	山林 調整割合	原野 調整割合
281			別紙1-4のAの地域	0.30	0.55	0.55	0.80	0.80
282			別紙1-4のCの地域	0.60	0.70	0.75	0.80	0.80
283			上記以外の地域	0.75	0.90	0.90	0.90	0.90
284	福島県	いわき市	久之浜町 久之浜	0.30	0.55	0.55	0.80	0.80
285	福島県	いわき市	三沢町	0.75	0.90	0.90	0.90	0.90
286	福島県	いわき市	三和町 上市萱	0.75	0.90	0.90	0.90	0.90
287	福島県	いわき市	三和町 上永井	0.75	0.90	0.90	0.90	0.90
288	福島県	いわき市	三和町 上三坂	0.75	0.90	0.90	0.90	0.90
289	福島県	いわき市	三和町 合戸	0.75	0.90	0.90	0.90	0.90
290	福島県	いわき市	三和町 差塩	0.75	0.90	0.90	0.90	0.90
291	福島県	いわき市	三和町 下市萱	0.75	0.90	0.90	0.90	0.90
292	福島県	いわき市	三和町 下永井	0.75	0.90	0.90	0.90	0.90
293	福島県	いわき市	三和町 下三坂	0.75	0.90	0.90	0.90	0.90
294	福島県	いわき市	三和町 中寺	0.75	0.90	0.90	0.90	0.90
295	福島県	いわき市	三和町 中三坂	0.75	0.90	0.90	0.90	0.90
296	福島県	いわき市	三和町 渡戸	0.75	0.90	0.90	0.90	0.90
297	福島県	いわき市	明治団地	0.75	0.90	0.90	0.90	0.90
298	福島県	いわき市	山田町	0.75	0.90	0.90	0.90	0.90
299	福島県	いわき市	山玉町	0.75	0.90	0.90	0.90	0.90
300	福島県	いわき市	好間町 愛谷	0.75	0.90	0.90	0.90	0.90
301	福島県	いわき市	好間町 今新田	0.75	0.90	0.90	0.90	0.90
302	福島県	いわき市	好間町 大利	0.75	0.90	0.90	0.90	0.90
303	福島県	いわき市	好間町 小谷作	0.75	0.90	0.90	0.90	0.90
304	福島県	いわき市	好間町 上好間	0.75	0.90	0.90	0.90	0.90
305	福島県	いわき市	好間町 川中子	0.75	0.90	0.90	0.90	0.90
306	福島県	いわき市	好間町 北好間	0.75	0.90	0.90	0.90	0.90
307	福島県	いわき市	好間町 榊小屋	0.75	0.90	0.90	0.90	0.90
308	福島県	いわき市	好間町 下好間	0.75	0.90	0.90	0.90	0.90
309	福島県	いわき市	好間町 中好間	0.75	0.90	0.90	0.90	0.90
310	福島県	いわき市	四倉町					
311			別紙1-3~5のAの地域	0.30	0.55	0.55	0.80	0.80
312			別紙1-3~5のCの地域	0.60	0.70	0.75	0.80	0.80
313			上記以外の地域	0.75	0.90	0.90	0.90	0.90
314	福島県	いわき市	四倉町 大森	0.75	0.90	0.90	0.90	0.90
315	福島県	いわき市	四倉町 上岡	0.75	0.90	0.90	0.90	0.90
316	福島県	いわき市	四倉町 上仁井田					
317			別紙1-5のAの地域	0.30	0.55	0.55	0.80	0.80
318			別紙1-5のCの地域	0.60	0.70	0.75	0.80	0.80
319			上記以外の地域	0.75	0.90	0.90	0.90	0.90
320	福島県	いわき市	四倉町 上柳生	0.75	0.90	0.90	0.90	0.90
321	福島県	いわき市	四倉町 狐塚	0.75	0.90	0.90	0.90	0.90
322	福島県	いわき市	四倉町 駒込	0.75	0.90	0.90	0.90	0.90
323	福島県	いわき市	四倉町 塩木	0.75	0.90	0.90	0.90	0.90
324	福島県	いわき市	四倉町 下仁井田					
325			別紙1-5のAの地域	0.30	0.55	0.55	0.80	0.80
326			別紙1-5のCの地域	0.60	0.70	0.75	0.80	0.80
327			上記以外の地域	0.75	0.90	0.90	0.90	0.90
328	福島県	いわき市	四倉町 下柳生	0.75	0.90	0.90	0.90	0.90
329	福島県	いわき市	四倉町 白岩	0.75	0.90	0.90	0.90	0.90
330	福島県	いわき市	四倉町 玉山	0.75	0.90	0.90	0.90	0.90
331	福島県	いわき市	四倉町 戸田	0.75	0.90	0.90	0.90	0.90
332	福島県	いわき市	四倉町 中島	0.75	0.90	0.90	0.90	0.90
333	福島県	いわき市	四倉町 長友	0.75	0.90	0.90	0.90	0.90
334	福島県	いわき市	四倉町 名木	0.75	0.90	0.90	0.90	0.90
335	福島県	いわき市	四倉町 細谷	0.60	0.70	0.75	0.80	0.80
336	福島県	いわき市	四倉町 薬王寺	0.75	0.90	0.90	0.90	0.90
337	福島県	いわき市	四倉町 八茎	0.75	0.90	0.90	0.90	0.90
338	福島県	いわき市	四倉町 山田小湊	0.75	0.90	0.90	0.90	0.90
339	福島県	いわき市	若葉台1丁目	0.75	0.90	0.90	0.90	0.90
340	福島県	いわき市	若葉台2丁目	0.75	0.90	0.90	0.90	0.90
341	福島県	いわき市	渡辺町 泉田	0.75	0.90	0.90	0.90	0.90
342	福島県	いわき市	渡辺町 上釜戸	0.75	0.90	0.90	0.90	0.90
343	福島県	いわき市	渡辺町 田部	0.75	0.90	0.90	0.90	0.90
344	福島県	いわき市	渡辺町 中釜戸	0.75	0.90	0.90	0.90	0.90
345	福島県	いわき市	渡辺町 昼野	0.75	0.90	0.90	0.90	0.90
346	福島県	いわき市	渡辺町 洞	0.75	0.90	0.90	0.90	0.90
347	福島県	いわき市	渡辺町 松小屋	0.75	0.90	0.90	0.90	0.90
348	福島県	いわき市	中央台飯野1丁目	0.75	0.90	0.90	0.90	0.90
349	福島県	いわき市	中央台飯野2丁目	0.75	0.90	0.90	0.90	0.90
350	福島県	いわき市	中央台飯野3丁目	0.75	0.90	0.90	0.90	0.90

※「地域名欄」に「別紙」の記載がある地域については、「調整割合表」の最終ページ以降にある別紙の地図を基に、適用される調整割合を御確認ください。

調整割合表

6/7

市区町村名:いわき市

福島地方務局いわき支局

番号	県名	市区町村名	地域名	宅地 調整割合	田 調整割合	畑 調整割合	山林 調整割合	原野 調整割合
351	福島県	いわき市	中央台飯野4丁目	0.75	0.90	0.90	0.90	0.90
352	福島県	いわき市	中央台飯野5丁目	0.75	0.90	0.90	0.90	0.90
353	福島県	いわき市	洋向台1丁目	0.75	0.90	0.90	0.90	0.90
354	福島県	いわき市	洋向台2丁目	0.75	0.90	0.90	0.90	0.90
355	福島県	いわき市	洋向台3丁目	0.75	0.90	0.90	0.90	0.90
356	福島県	いわき市	洋向台4丁目	0.75	0.90	0.90	0.90	0.90
357	福島県	いわき市	洋向台5丁目	0.75	0.90	0.90	0.90	0.90
358	福島県	いわき市	平鶴ヶ井	0.75	0.90	0.90	0.90	0.90
359	福島県	いわき市	久之浜町 西1丁目	0.75	0.90	0.90	0.90	0.90
360	福島県	いわき市	久之浜町 西2丁目	0.75	0.90	0.90	0.90	0.90
361	福島県	いわき市	久之浜町 西3丁目	0.75	0.90	0.90	0.90	0.90
362	福島県	いわき市	平赤井比良1丁目	0.75	0.90	0.90	0.90	0.90
363	福島県	いわき市	平赤井比良2丁目	0.75	0.90	0.90	0.90	0.90
364	福島県	いわき市	平赤井比良3丁目	0.75	0.90	0.90	0.90	0.90
365	福島県	いわき市	好間工業団地	0.75	0.90	0.90	0.90	0.90
366	福島県	いわき市	錦町 中央1丁目	0.75	0.90	0.90	0.90	0.90
367	福島県	いわき市	錦町 中央2丁目	0.75	0.90	0.90	0.90	0.90
368	福島県	いわき市	錦町 中央3丁目	0.75	0.90	0.90	0.90	0.90
369	福島県	いわき市	泉ヶ丘1丁目	0.75	0.90	0.90	0.90	0.90
370	福島県	いわき市	泉ヶ丘2丁目	0.75	0.90	0.90	0.90	0.90
371	福島県	いわき市	泉ヶ丘3丁目	0.75	0.90	0.90	0.90	0.90
372	福島県	いわき市	石森1丁目	0.75	0.90	0.90	0.90	0.90
373	福島県	いわき市	石森2丁目	0.75	0.90	0.90	0.90	0.90
374	福島県	いわき市	中央台鹿島1丁目	0.75	0.90	0.90	0.90	0.90
375	福島県	いわき市	中央台鹿島2丁目	0.75	0.90	0.90	0.90	0.90
376	福島県	いわき市	中央台鹿島3丁目	0.75	0.90	0.90	0.90	0.90
377	福島県	いわき市	湘南台1丁目	0.75	0.90	0.90	0.90	0.90
378	福島県	いわき市	湘南台2丁目	0.75	0.90	0.90	0.90	0.90
379	福島県	いわき市	常磐松が台	0.75	0.90	0.90	0.90	0.90
380	福島県	いわき市	泉玉露1丁目	0.75	0.90	0.90	0.90	0.90
381	福島県	いわき市	泉玉露2丁目	0.75	0.90	0.90	0.90	0.90
382	福島県	いわき市	泉玉露3丁目	0.75	0.90	0.90	0.90	0.90
383	福島県	いわき市	泉玉露4丁目	0.75	0.90	0.90	0.90	0.90
384	福島県	いわき市	泉玉露5丁目	0.75	0.90	0.90	0.90	0.90
385	福島県	いわき市	泉玉露6丁目	0.75	0.90	0.90	0.90	0.90
386	福島県	いわき市	泉玉露7丁目	0.75	0.90	0.90	0.90	0.90
387	福島県	いわき市	草木台1丁目	0.75	0.90	0.90	0.90	0.90
388	福島県	いわき市	草木台2丁目	0.75	0.90	0.90	0.90	0.90
389	福島県	いわき市	草木台3丁目	0.75	0.90	0.90	0.90	0.90
390	福島県	いわき市	草木台4丁目	0.75	0.90	0.90	0.90	0.90
391	福島県	いわき市	草木台5丁目	0.75	0.90	0.90	0.90	0.90
392	福島県	いわき市	南台1丁目	0.75	0.90	0.90	0.90	0.90
393	福島県	いわき市	南台2丁目	0.75	0.90	0.90	0.90	0.90
394	福島県	いわき市	南台3丁目	0.75	0.90	0.90	0.90	0.90
395	福島県	いわき市	南台4丁目	0.75	0.90	0.90	0.90	0.90
396	福島県	いわき市	平沼ノ内諏訪原1丁目	0.60	0.70	0.75	0.80	0.80
397	福島県	いわき市	平沼ノ内諏訪原2丁目	0.60	0.70	0.75	0.80	0.80
398	福島県	いわき市	中部工業団地	0.75	0.90	0.90	0.90	0.90
399	福島県	いわき市	中央台高久1丁目	0.75	0.90	0.90	0.90	0.90
400	福島県	いわき市	中央台高久2丁目	0.75	0.90	0.90	0.90	0.90
401	福島県	いわき市	中央台高久3丁目	0.75	0.90	0.90	0.90	0.90
402	福島県	いわき市	中央台高久4丁目	0.75	0.90	0.90	0.90	0.90
403	福島県	いわき市	平成1丁目	0.75	0.90	0.90	0.90	0.90
404	福島県	いわき市	平成2丁目	0.75	0.90	0.90	0.90	0.90
405	福島県	いわき市	葉山1丁目	0.75	0.90	0.90	0.90	0.90
406	福島県	いわき市	葉山2丁目	0.75	0.90	0.90	0.90	0.90
407	福島県	いわき市	葉山3丁目	0.75	0.90	0.90	0.90	0.90
408	福島県	いわき市	植田町 中央1丁目	0.75	0.90	0.90	0.90	0.90
409	福島県	いわき市	植田町 中央2丁目	0.75	0.90	0.90	0.90	0.90
410	福島県	いわき市	植田町 中央3丁目	0.75	0.90	0.90	0.90	0.90
411	福島県	いわき市	植田町 本町1丁目	0.60	0.70	0.75	0.80	0.80
412	福島県	いわき市	植田町 本町2丁目	0.60	0.70	0.75	0.80	0.80
413	福島県	いわき市	植田町 本町3丁目	0.60	0.70	0.75	0.80	0.80
414	福島県	いわき市	植田町 南町1丁目	0.60	0.70	0.75	0.80	0.80
415	福島県	いわき市	植田町 南町2丁目	0.60	0.70	0.75	0.80	0.80
416	福島県	いわき市	佐糠町 東1丁目	0.60	0.70	0.75	0.80	0.80
417	福島県	いわき市	佐糠町 東2丁目	0.60	0.70	0.75	0.80	0.80
418	福島県	いわき市	勿来町 窪田町通1丁目	0.75	0.90	0.90	0.90	0.90
419	福島県	いわき市	勿来町 窪田町通2丁目	0.75	0.90	0.90	0.90	0.90
420	福島県	いわき市	勿来町 窪田町通3丁目	0.75	0.90	0.90	0.90	0.90

※「地域名欄」に「別紙」の記載がある地域については、「調整割合表」の最終ページ以降にある別紙の地図を基に、適用される調整割合を御確認ください。

調整割合表

7/7

市区町村名:いわき市

福島地方法務局いわき支局


番号	県名	市区町村名	地域名	宅地 調整割合	田 調整割合	畑 調整割合	山林 調整割合	原野 調整割合
421	福島県	いわき市	勿来町 窪田町通4丁目	0.75	0.90	0.90	0.90	0.90
422	福島県	いわき市	勿来町 関田西1丁目	0.75	0.90	0.90	0.90	0.90
423	福島県	いわき市	勿来町 関田西2丁目	0.75	0.90	0.90	0.90	0.90
424	福島県	いわき市	錦町 江栗1丁目	0.75	0.90	0.90	0.90	0.90
425	福島県	いわき市	錦町 江栗2丁目	0.75	0.90	0.90	0.90	0.90
426	福島県	いわき市	錦町 江栗3丁目	0.75	0.90	0.90	0.90	0.90
427	福島県	いわき市	錦町 中迎1丁目	0.75	0.90	0.90	0.90	0.90
428	福島県	いわき市	錦町 中迎2丁目	0.75	0.90	0.90	0.90	0.90
429	福島県	いわき市	錦町 中迎3丁目	0.75	0.90	0.90	0.90	0.90
430	福島県	いわき市	錦町 中迎4丁目	0.75	0.90	0.90	0.90	0.90
431	福島県	いわき市	泉もえぎ台1丁目	0.75	0.90	0.90	0.90	0.90
432	福島県	いわき市	泉もえぎ台2丁目	0.75	0.90	0.90	0.90	0.90
433	福島県	いわき市	泉もえぎ台3丁目	0.75	0.90	0.90	0.90	0.90

※「地域名欄」に「別紙」の記載がある地域については、「調整割合表」の最終ページ以降にある別紙の地図を基に、適用される調整割合を御確認ください。

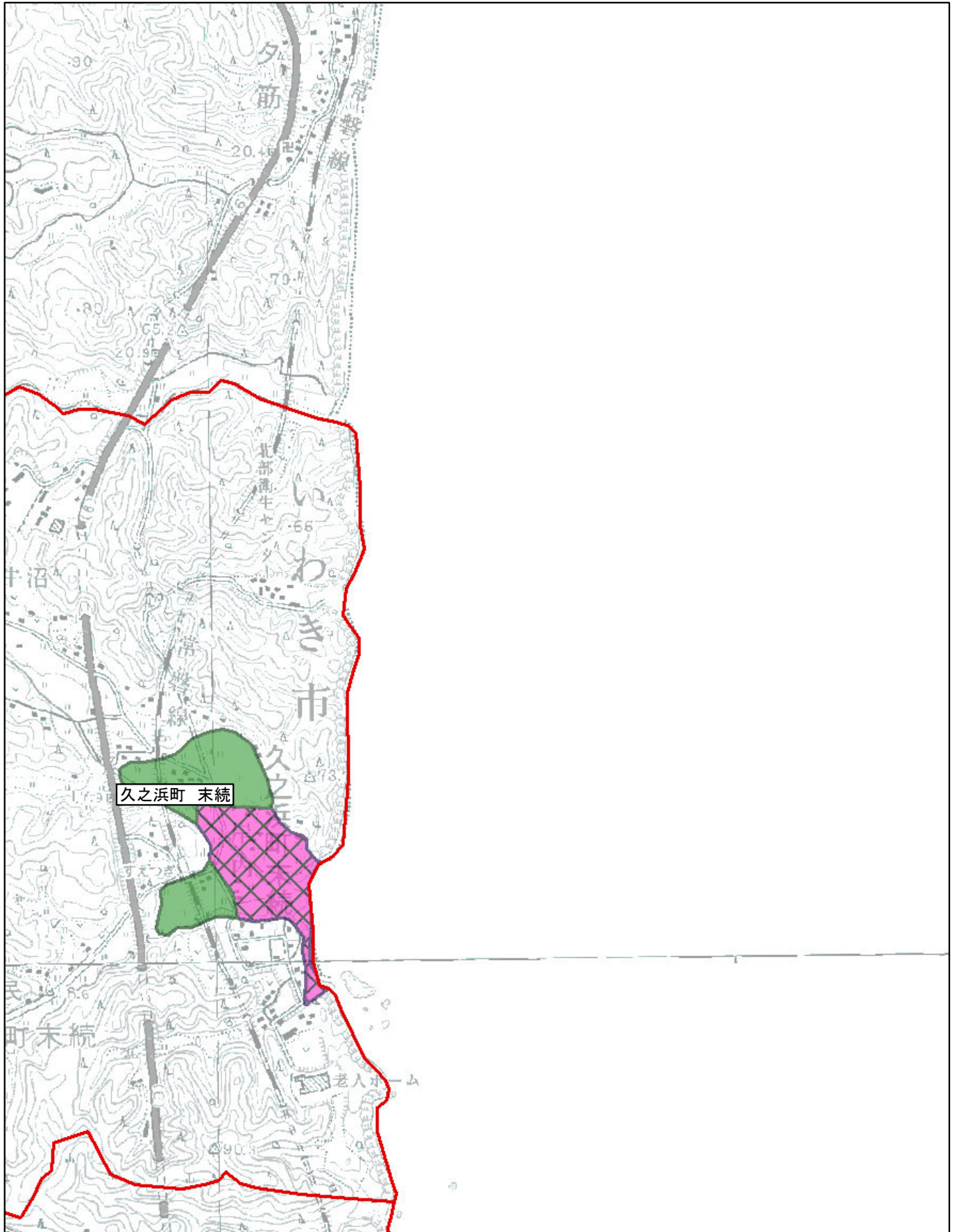
調整割合 別紙1-1(1/22)

市区町村名:いわき市

久之浜町 末続

- Aの地域 
- Bの地域 
- Cの地域 


※ 町(丁目)又は大字名は黒枠囲いで記載しており、境界は赤線で記載しております。



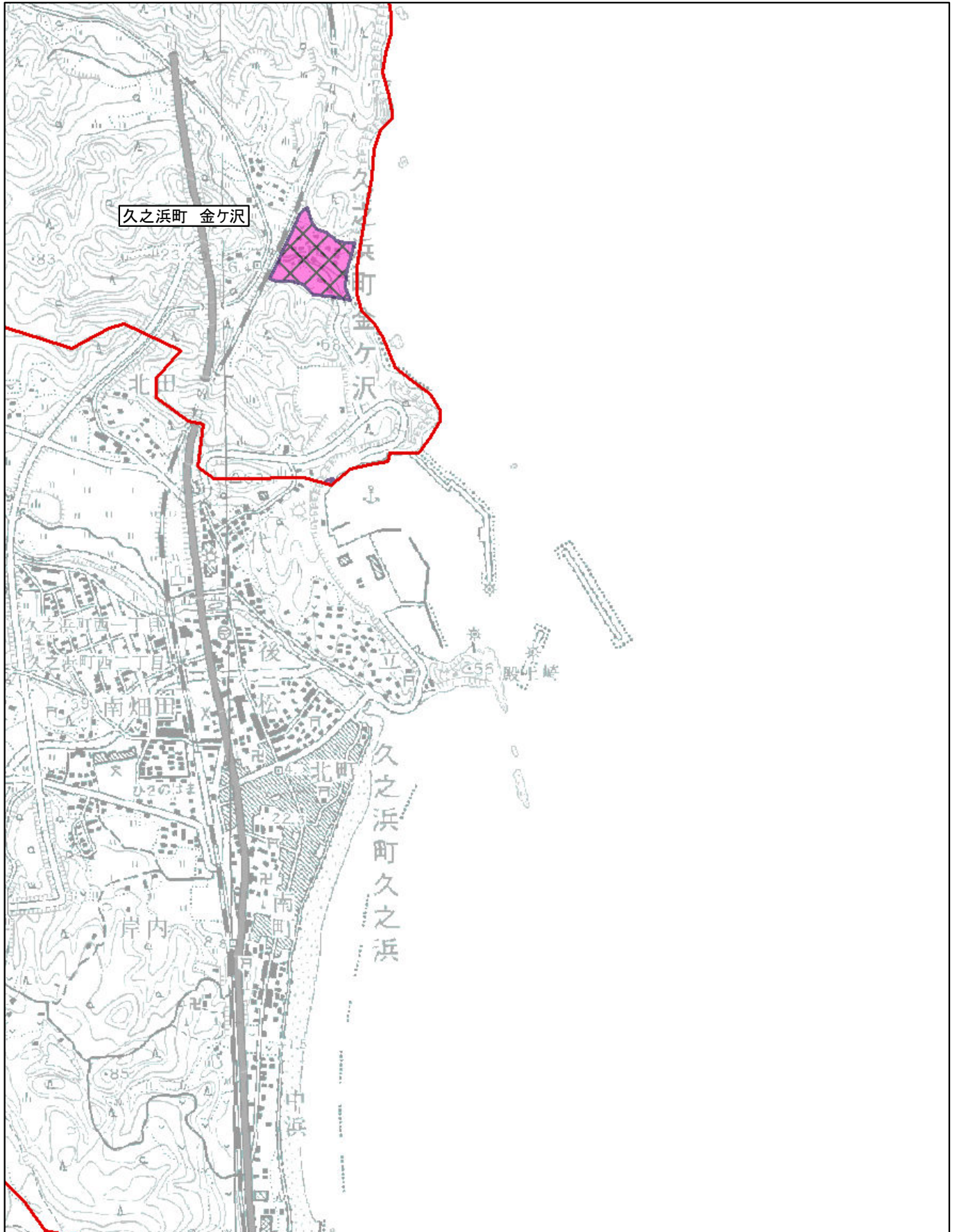
調整割合 別紙1-2(2/22)

市区町村名:いわき市

久之浜町 金ヶ沢

- Aの地域 
- Bの地域 
- Cの地域 

※ 町(丁目)又は大字名は黒枠囲いで記載しており、境界は赤線で記載しております。



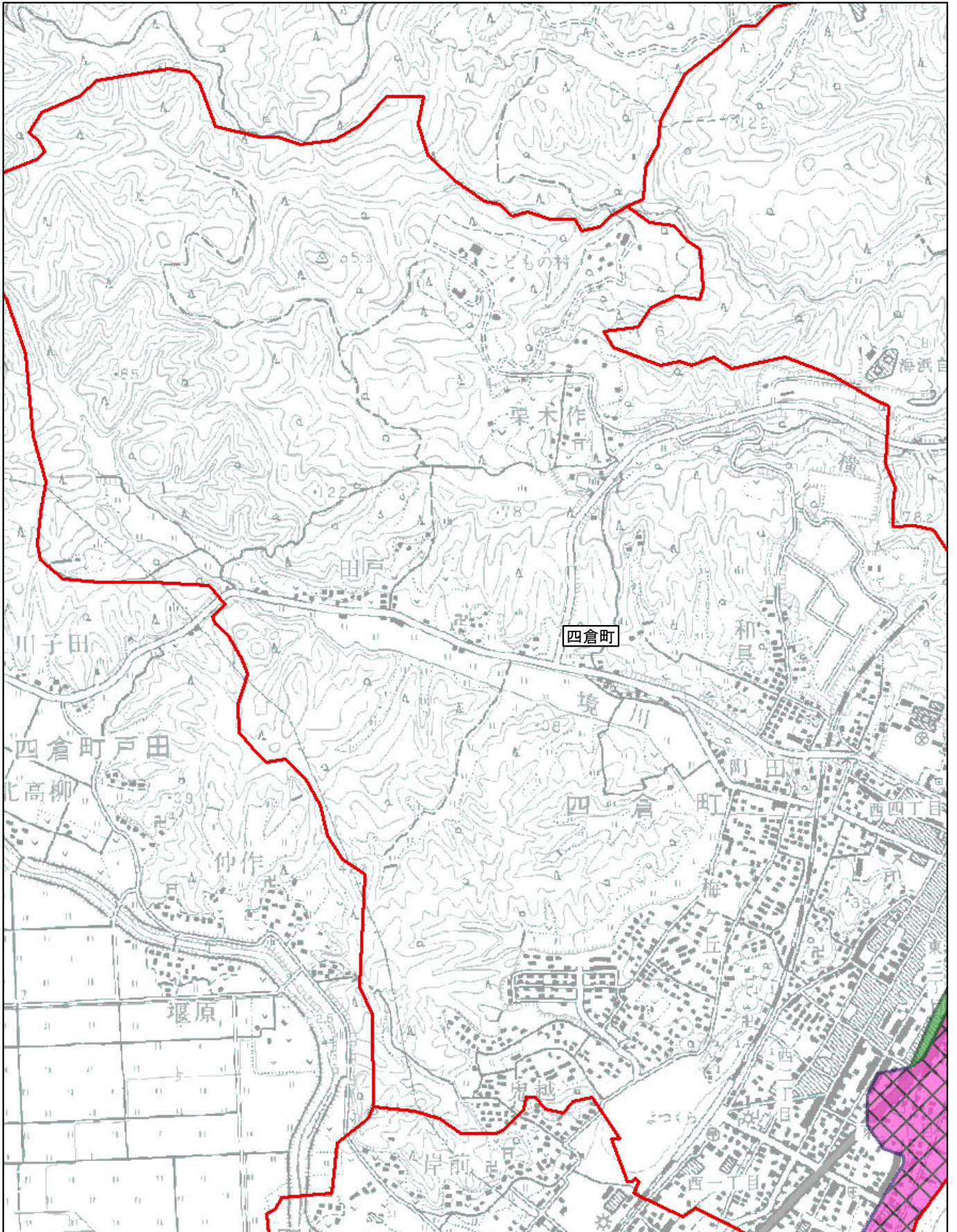
調整割合 別紙1-3(3/22)

市区町村名:いわき市

四倉町

- Aの地域 
- Bの地域 
- Cの地域 

※ 町(丁目)又は大字名は黒枠囲いで記載しており、境界は赤線で記載しております。



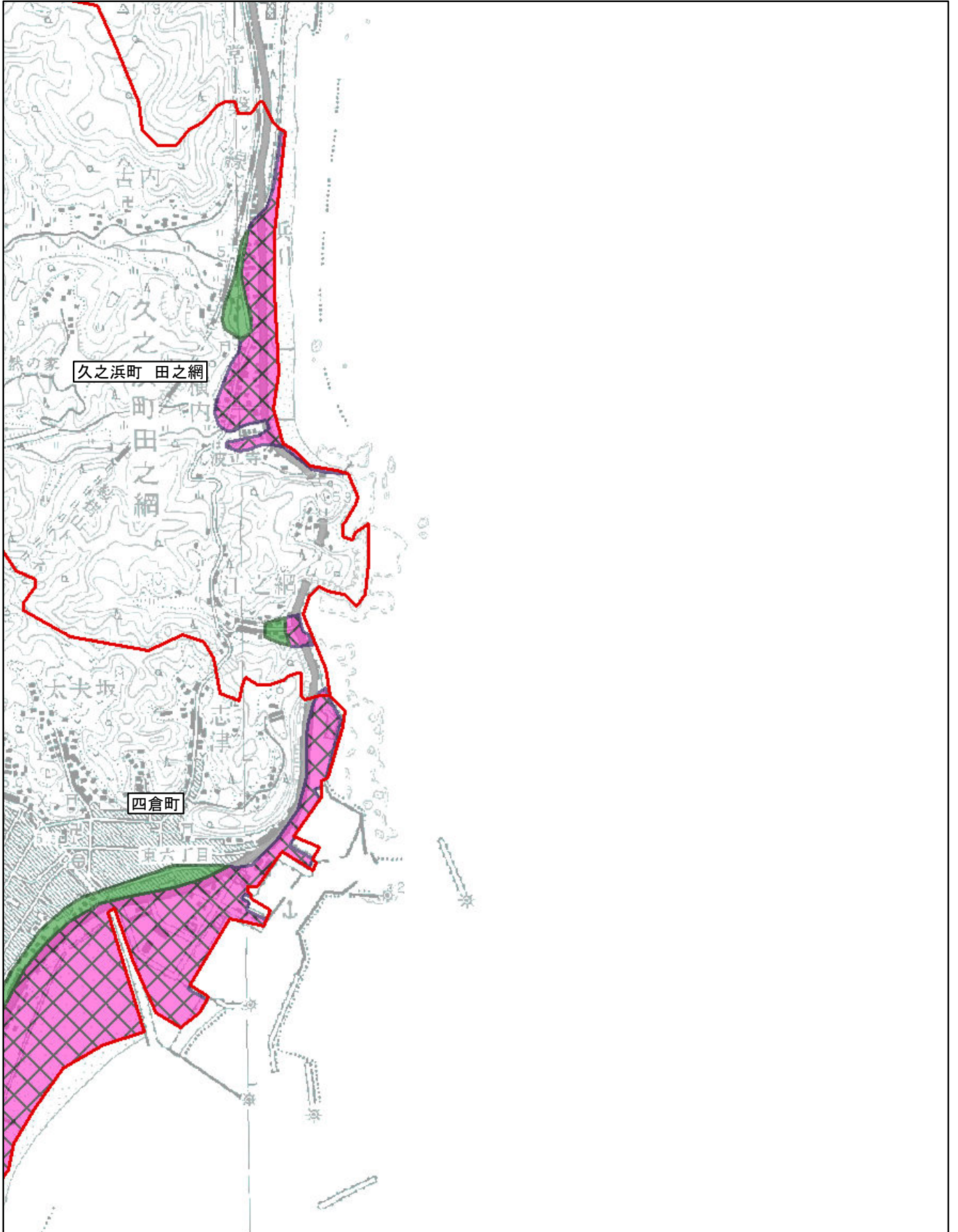
調整割合 別紙1-4(4/22)

市区町村名:いわき市

四倉町・久之浜町 田之網

- Aの地域 
- Bの地域 
- Cの地域 


※ 町(丁目)又は大字名は黒枠囲いで記載しており、境界は赤線で記載しております。



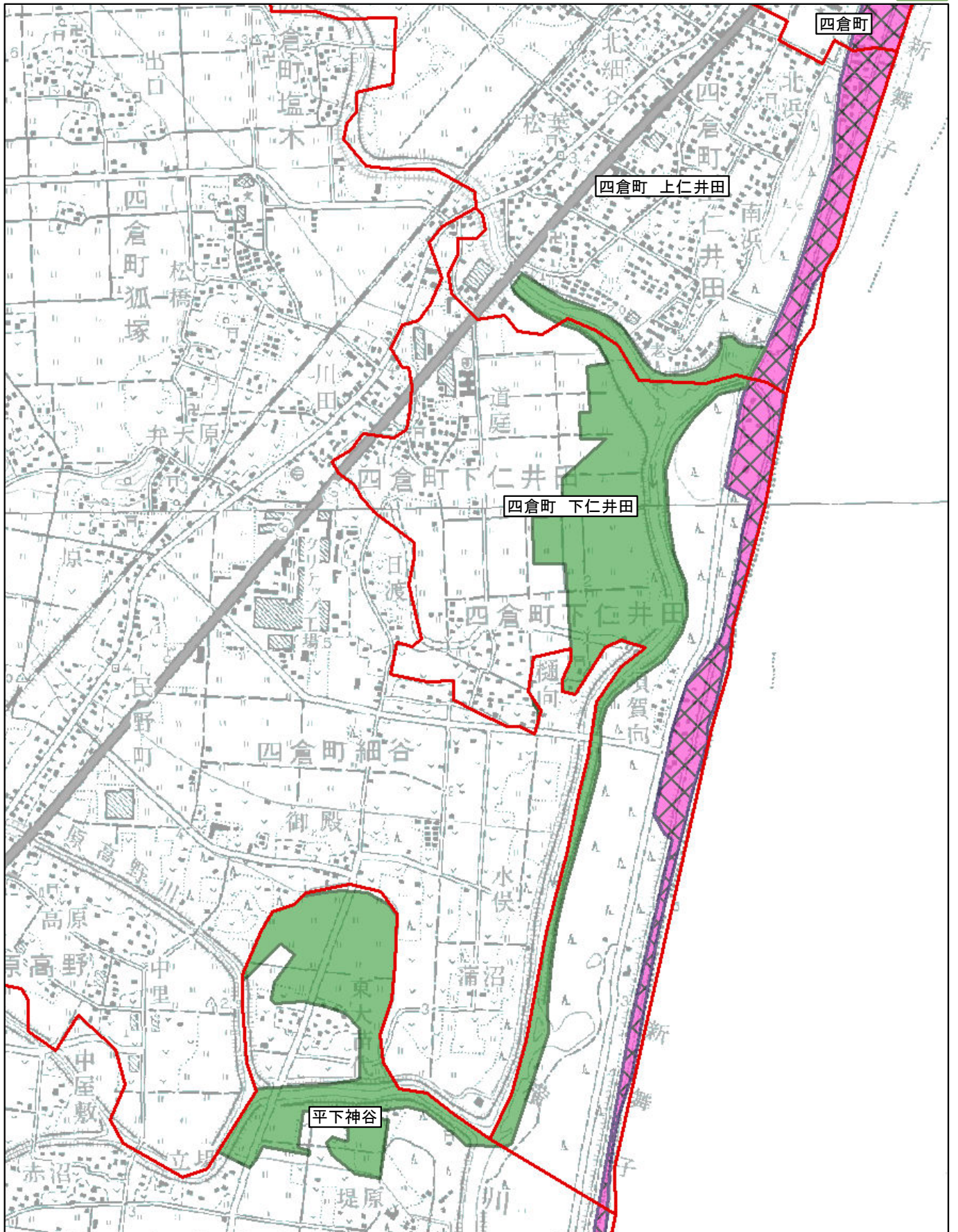
調整割合 別紙1-5(5/22)

市区町村名:いわき市

四倉町・平下神谷・四倉町 上仁井田、下仁井田

- Aの地域 
- Bの地域 
- Cの地域 

※ 町(丁目)又は大字名は黒枠囲いで記載しており、境界は赤線で記載しております。

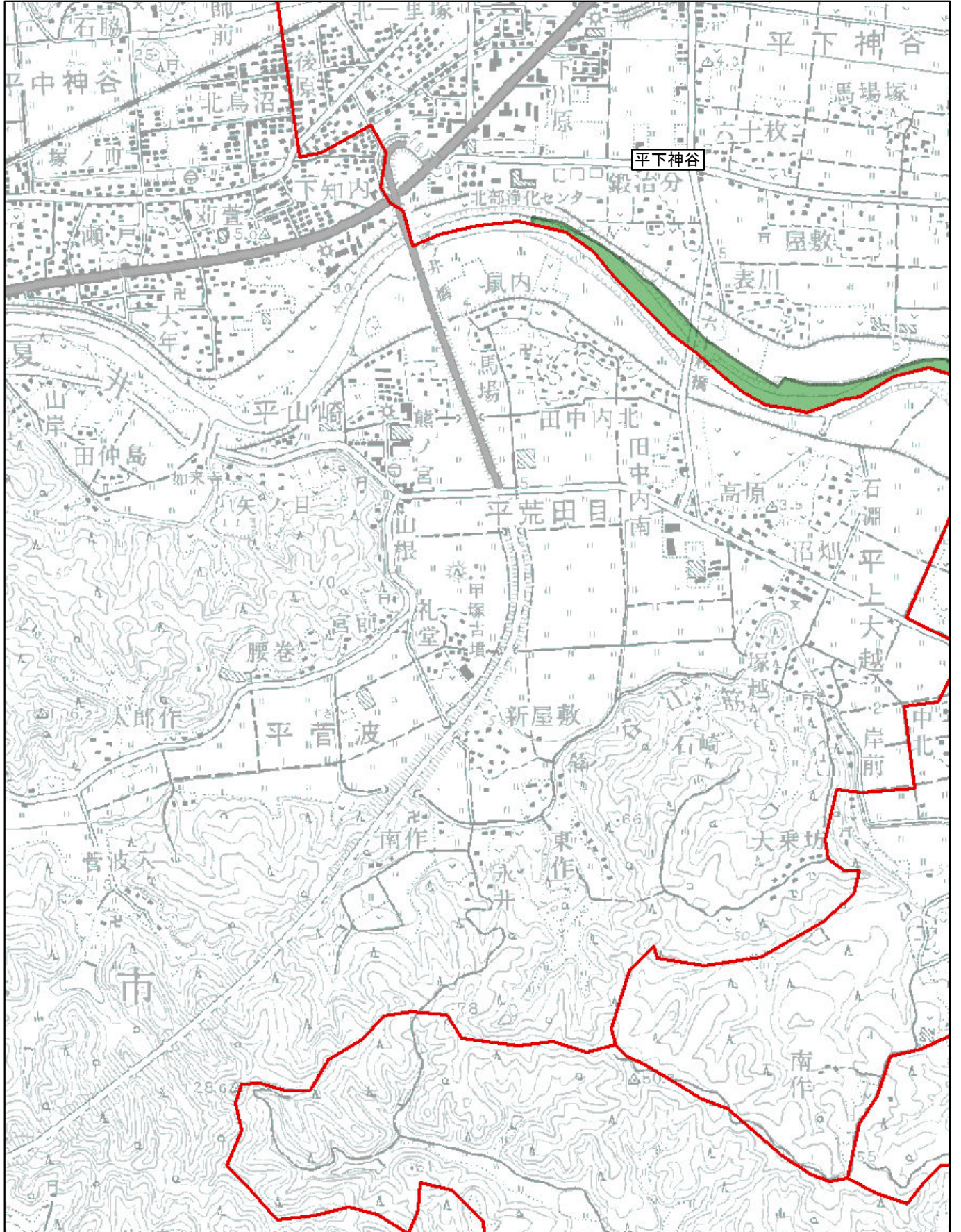


調整割合 別紙1-6(6/22)

市区町村名:いわき市
平下神谷

- Aの地域 
- Bの地域 
- Cの地域 


※ 町(丁目)又は大字名は黒枠囲いで記載しており、境界は赤線で記載しております。



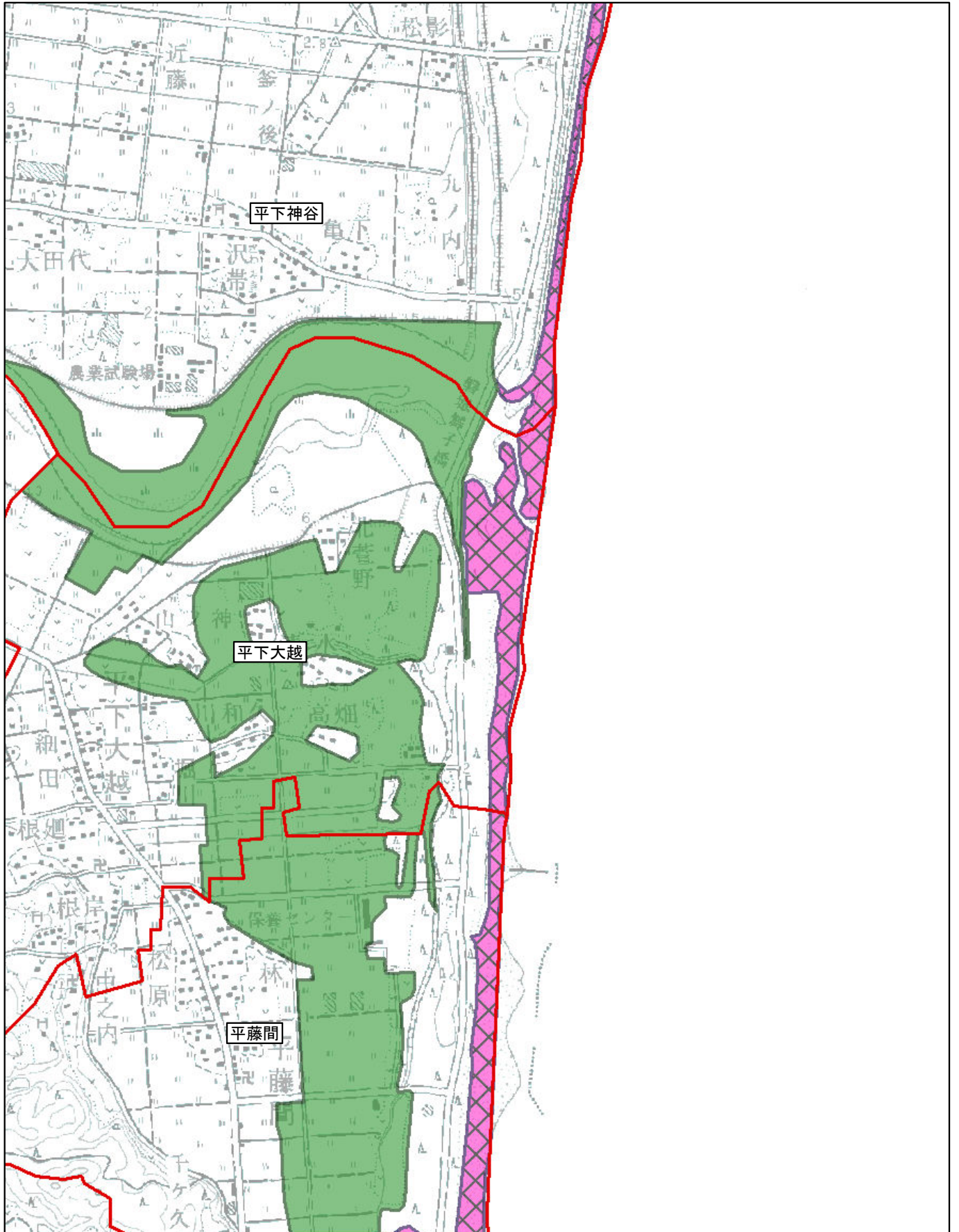
調整割合 別紙1-7(7/22)

市区町村名:いわき市

平下大越・平下神谷・平藤間

- Aの地域 
- Bの地域 
- Cの地域 

※ 町(丁目)又は大字名は黒枠囲いで記載しており、境界は赤線で記載しております。



国土地理院提供「数値地図」及び「津波浸水範囲概況図」を使用しています。

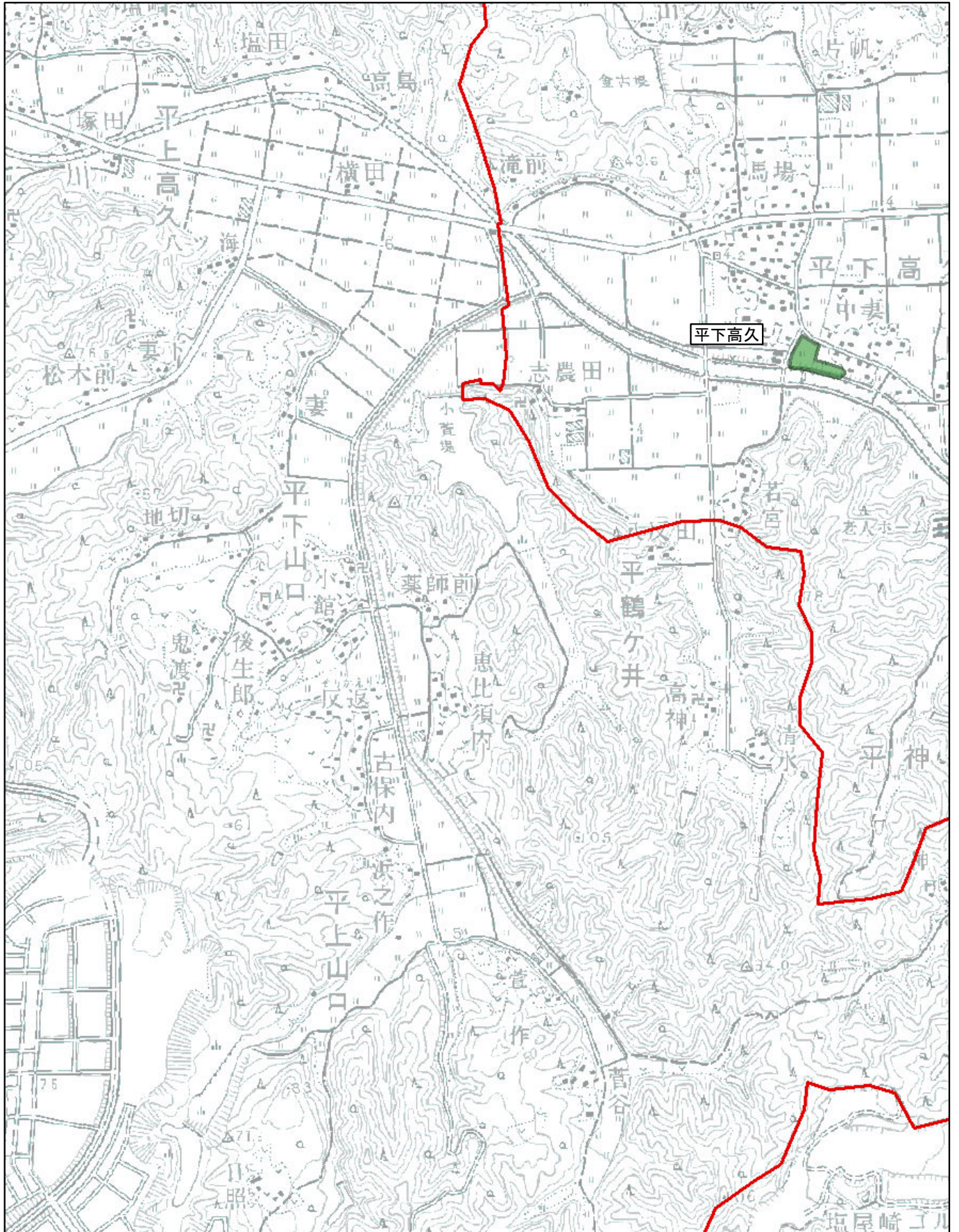
調整割合 別紙1-8(8/22)

市区町村名:いわき市

平下高久

- Aの地域 
- Bの地域 
- Cの地域 


※ 町(丁目)又は大字名は黒枠囲いで記載しており、境界は赤線で記載しております。



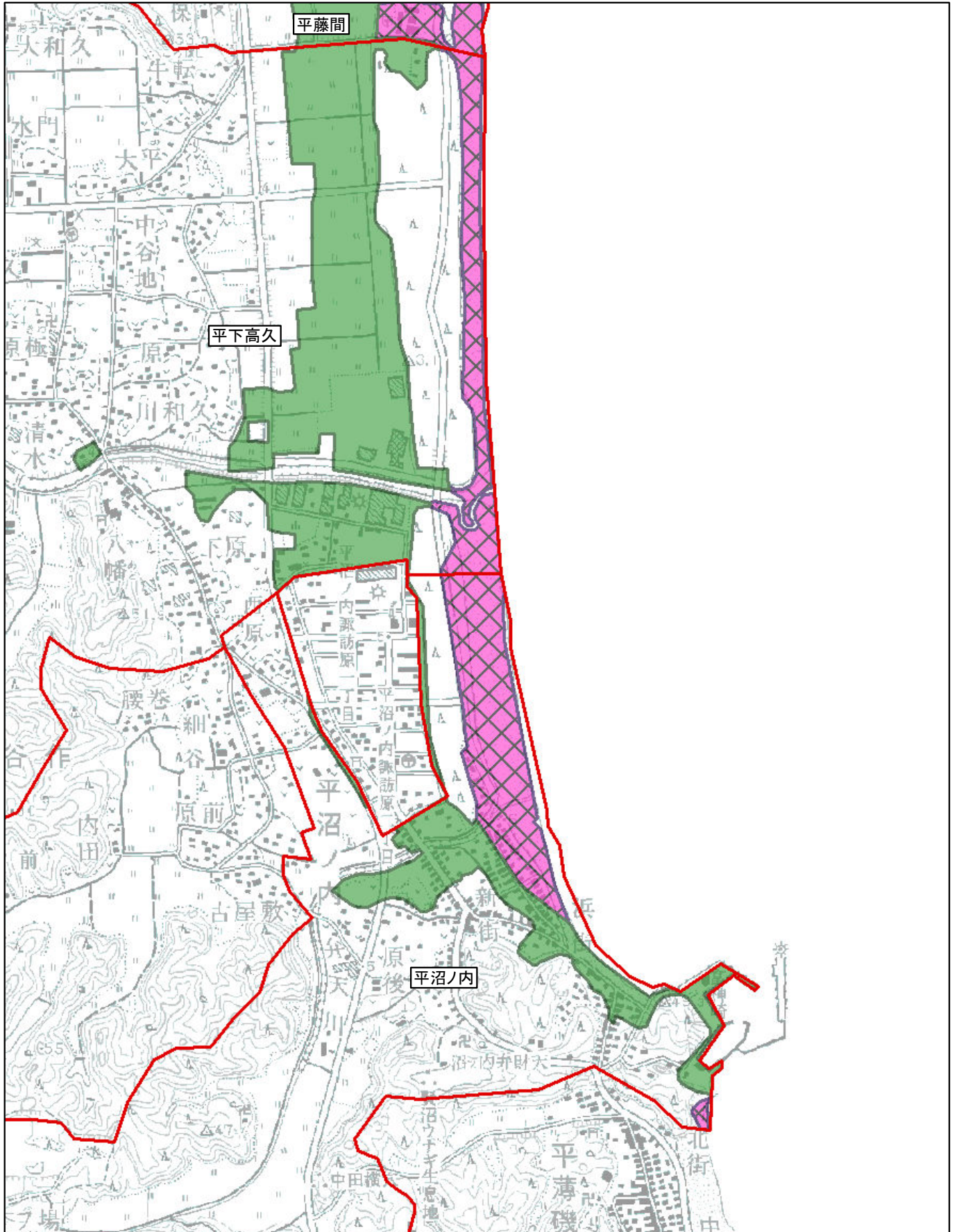
調整割合 別紙1-9(9/22)

市区町村名:いわき市

平沼ノ内・平下高久・平藤間

- Aの地域 
- Bの地域 
- Cの地域 

※ 町(丁目)又は大字名は黒枠囲いで記載しており、境界は赤線で記載しております。



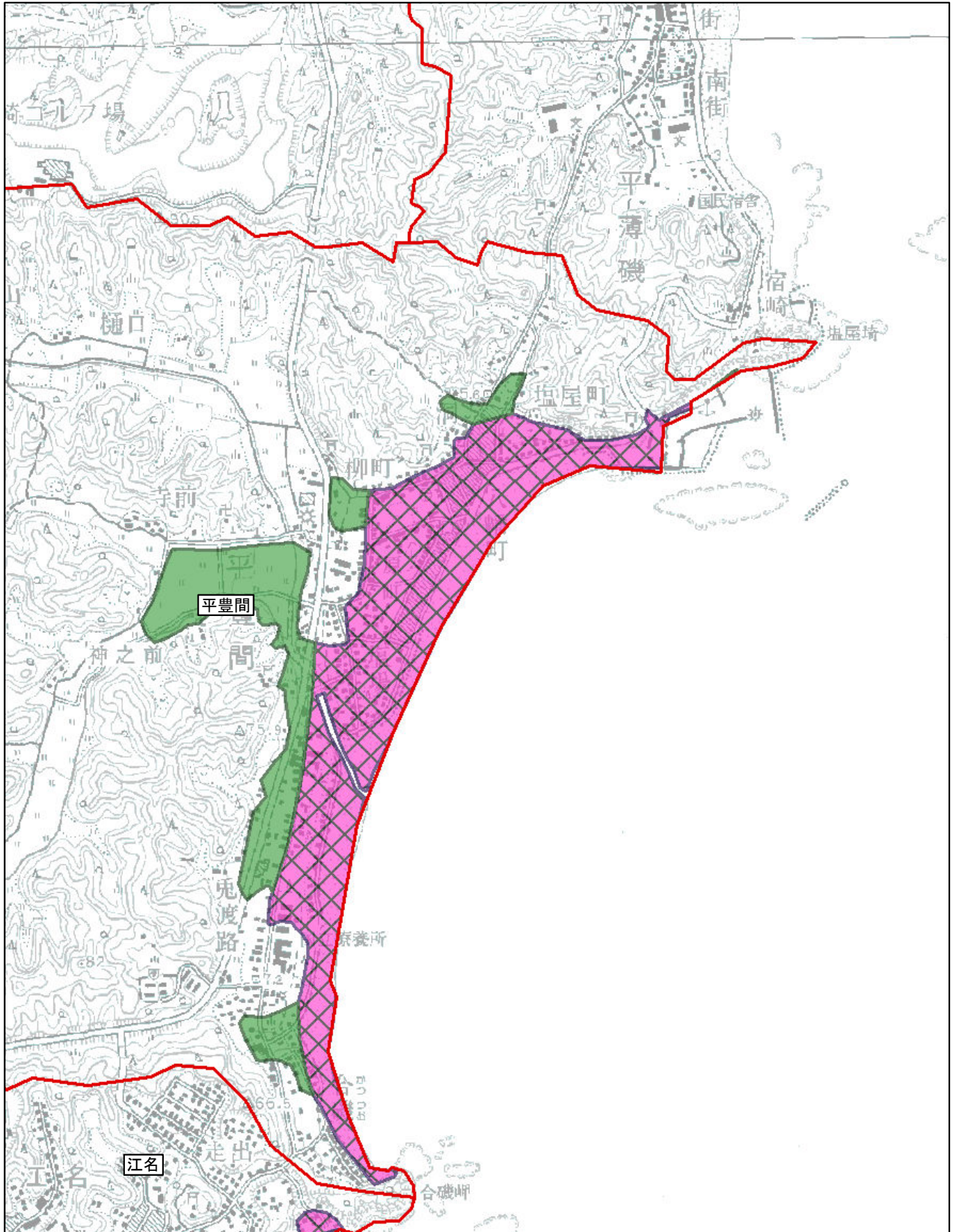
調整割合 別紙1-10(10/22)

市区町村名:いわき市

江名・平豊間

- Aの地域 
- Bの地域 
- Cの地域 

※ 町(丁目)又は大字名は黒枠囲いで記載しており、境界は赤線で記載しております。



国土地理院提供「数値地図」及び「津波浸水範囲概況図」を使用しています。

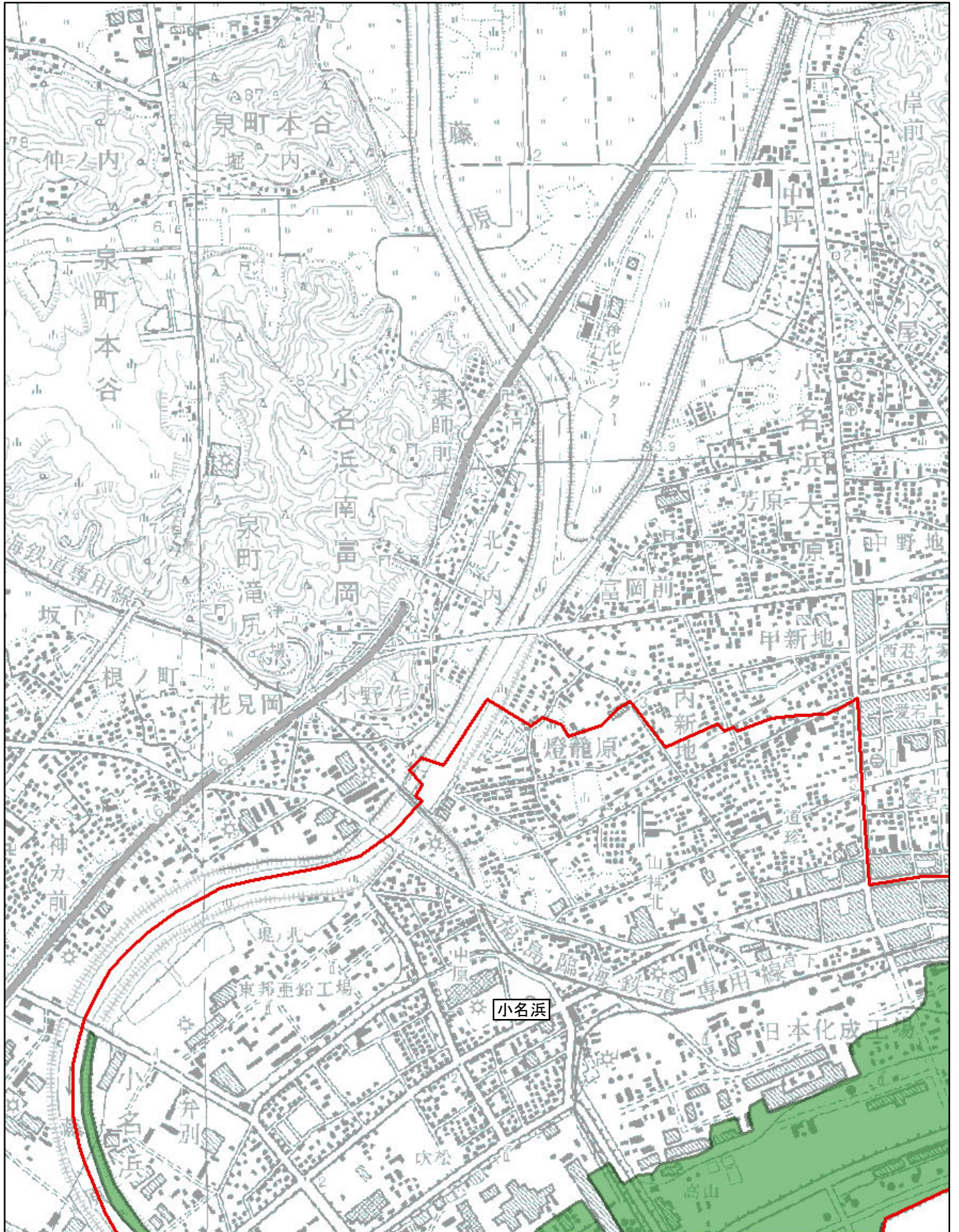
調整割合 別紙1-11(11/22)

市区町村名:いわき市

小名浜

- Aの地域 
- Bの地域 
- Cの地域 


※ 町(丁目)又は大字名は黒枠囲いで記載しており、境界は赤線で記載しております。



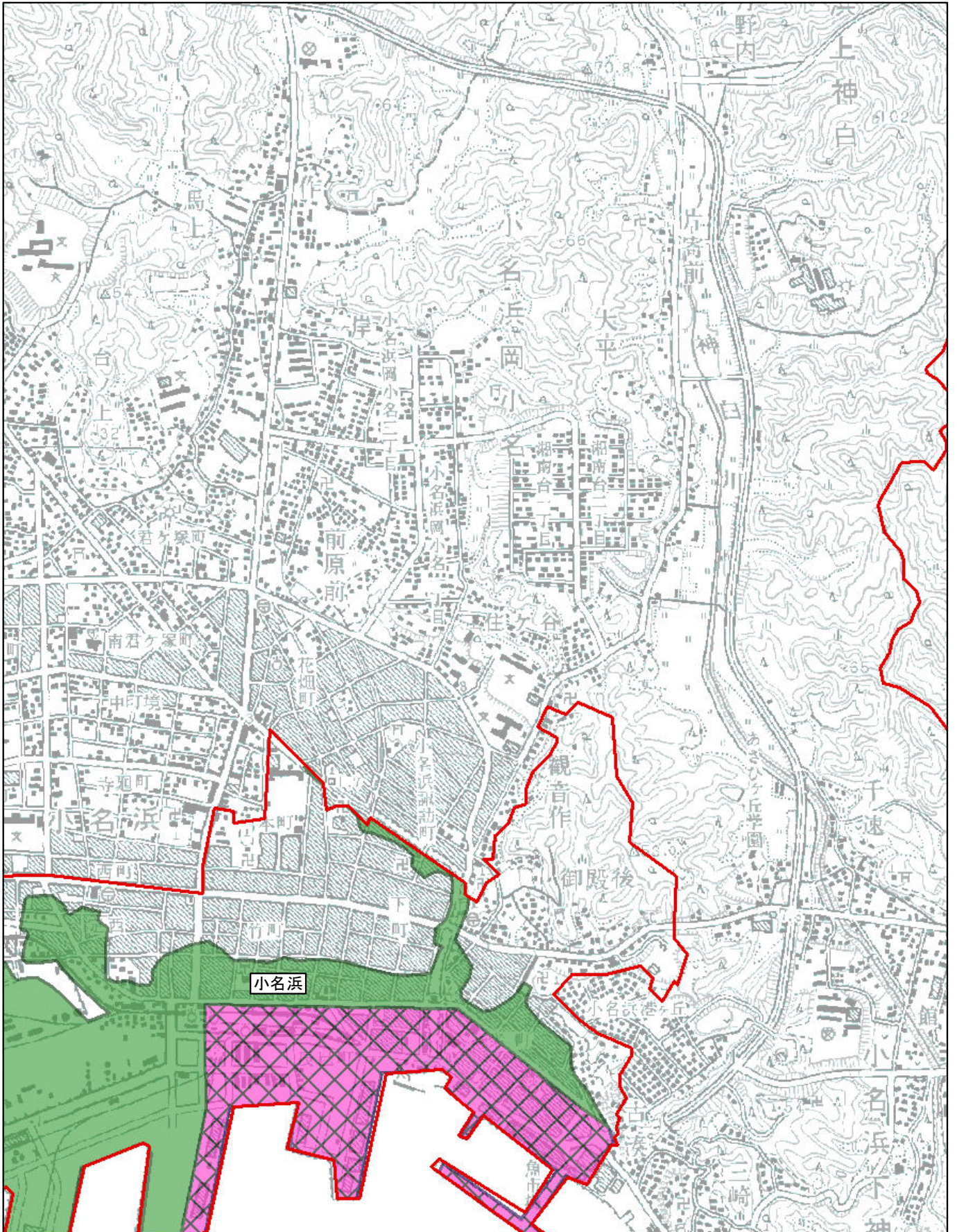
調整割合 別紙1-12(12/22)

市区町村名:いわき市

小名浜

- Aの地域 
- Bの地域 
- Cの地域 


※ 町(丁目)又は大字名は黒枠囲いで記載しており、境界は赤線で記載しております。



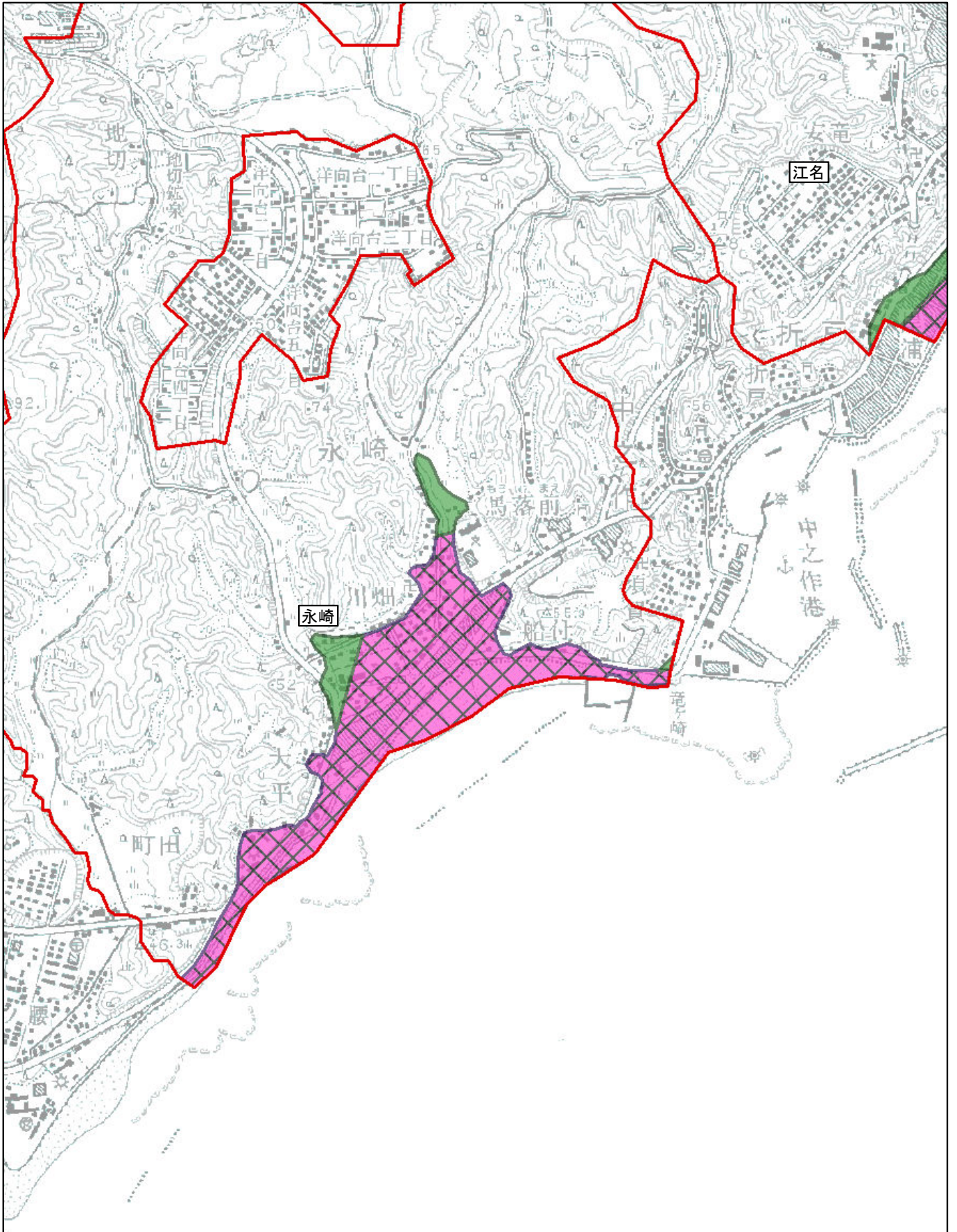
調整割合 別紙1-13(13/22)

市区町村名:いわき市

永崎・江名

- Aの地域 
- Bの地域 
- Cの地域 

※ 町(丁目)又は大字名は黒枠囲いで記載しており、境界は赤線で記載しております。



調整割合 別紙1-14(14/22)

市区町村名:いわき市

江名

- Aの地域 
- Bの地域 
- Cの地域 

※ 町(丁目)又は大字名は黒枠囲いで記載しており、境界は赤線で記載しております。



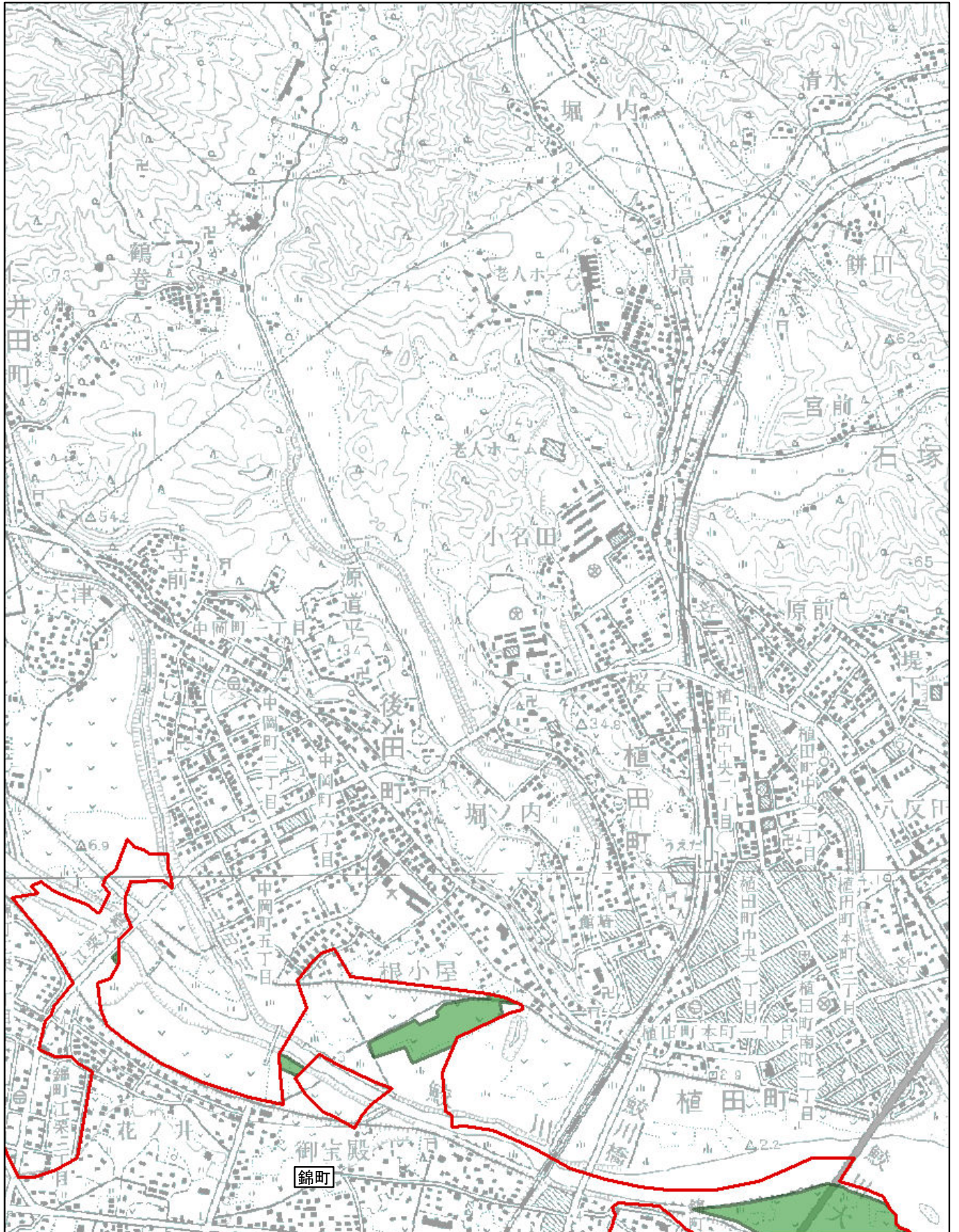
調整割合 別紙1-15(15/22)

市区町村名:いわき市

錦町

- Aの地域 
- Bの地域 
- Cの地域 

※ 町(丁目)又は大字名は黒枠囲いで記載しており、境界は赤線で記載しております。



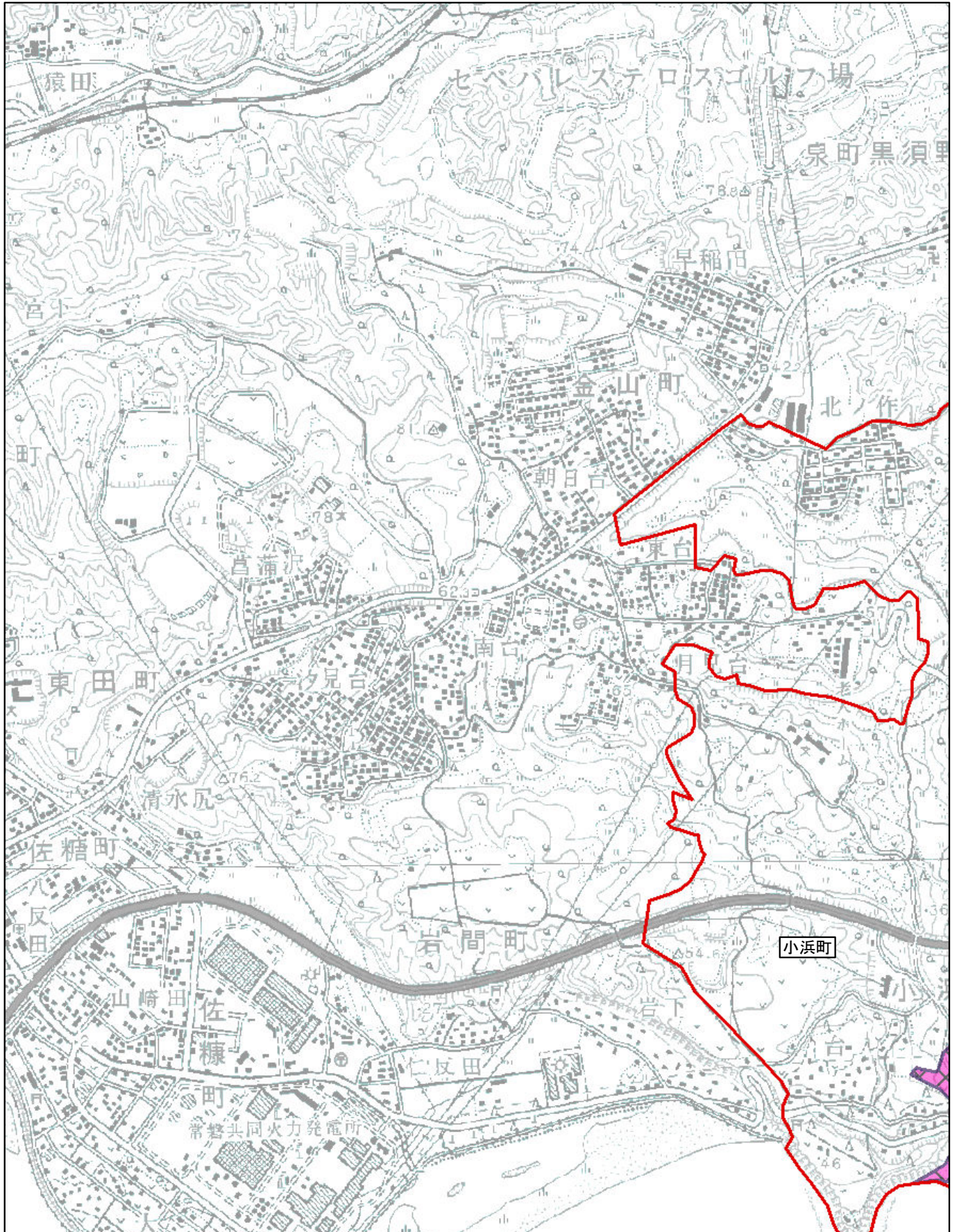
調整割合 別紙1-16(16/22)

市区町村名:いわき市

小浜町

- Aの地域 
- Bの地域 
- Cの地域 

※ 町(丁目)又は大字名は黒枠囲いで記載しており、境界は赤線で記載しております。



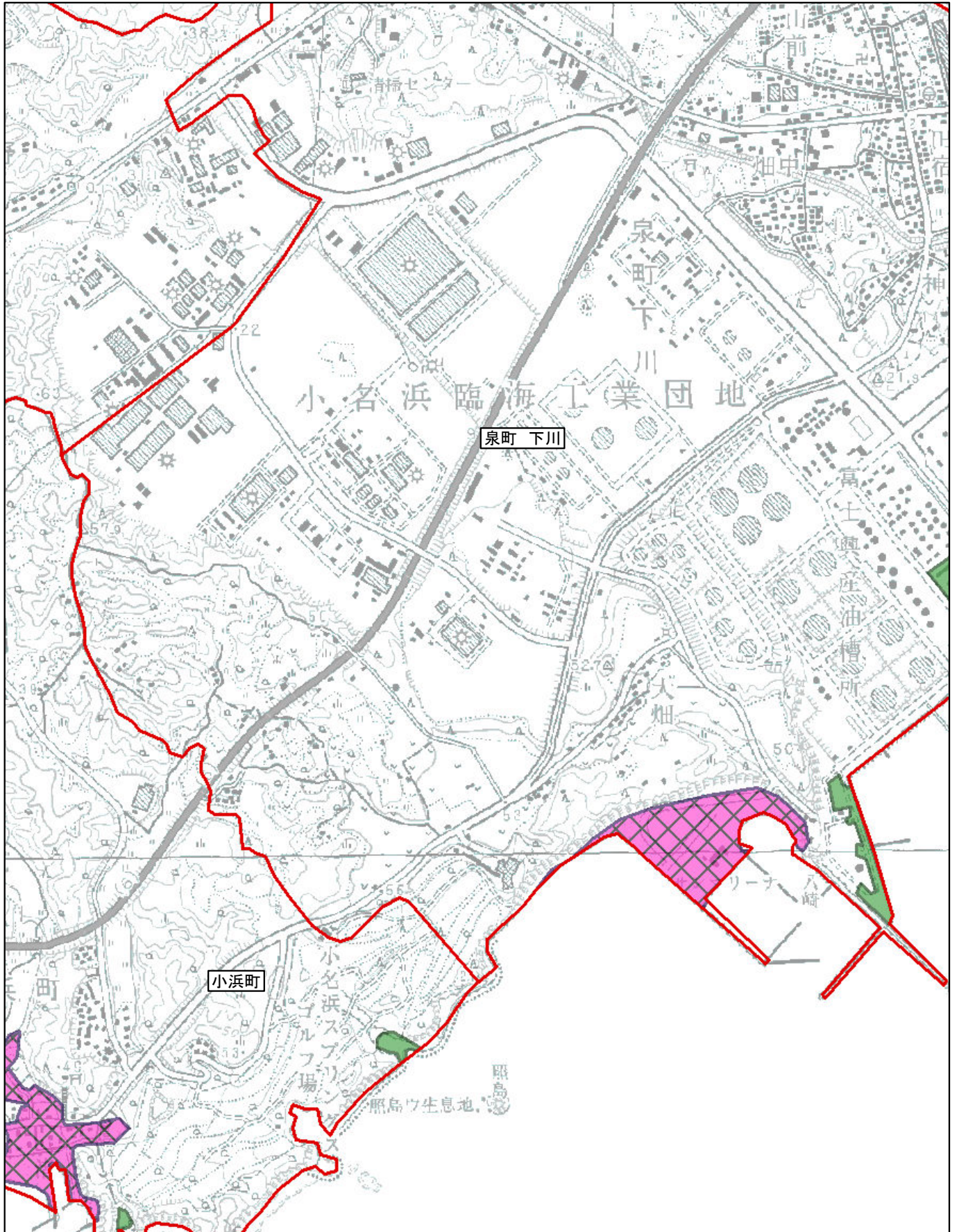
調整割合 別紙1-17(17/22)

市区町村名:いわき市

小浜町・泉町 下川

- Aの地域 
- Bの地域 
- Cの地域 

※ 町(丁目)又は大字名は黒枠囲いで記載しており、境界は赤線で記載しております。



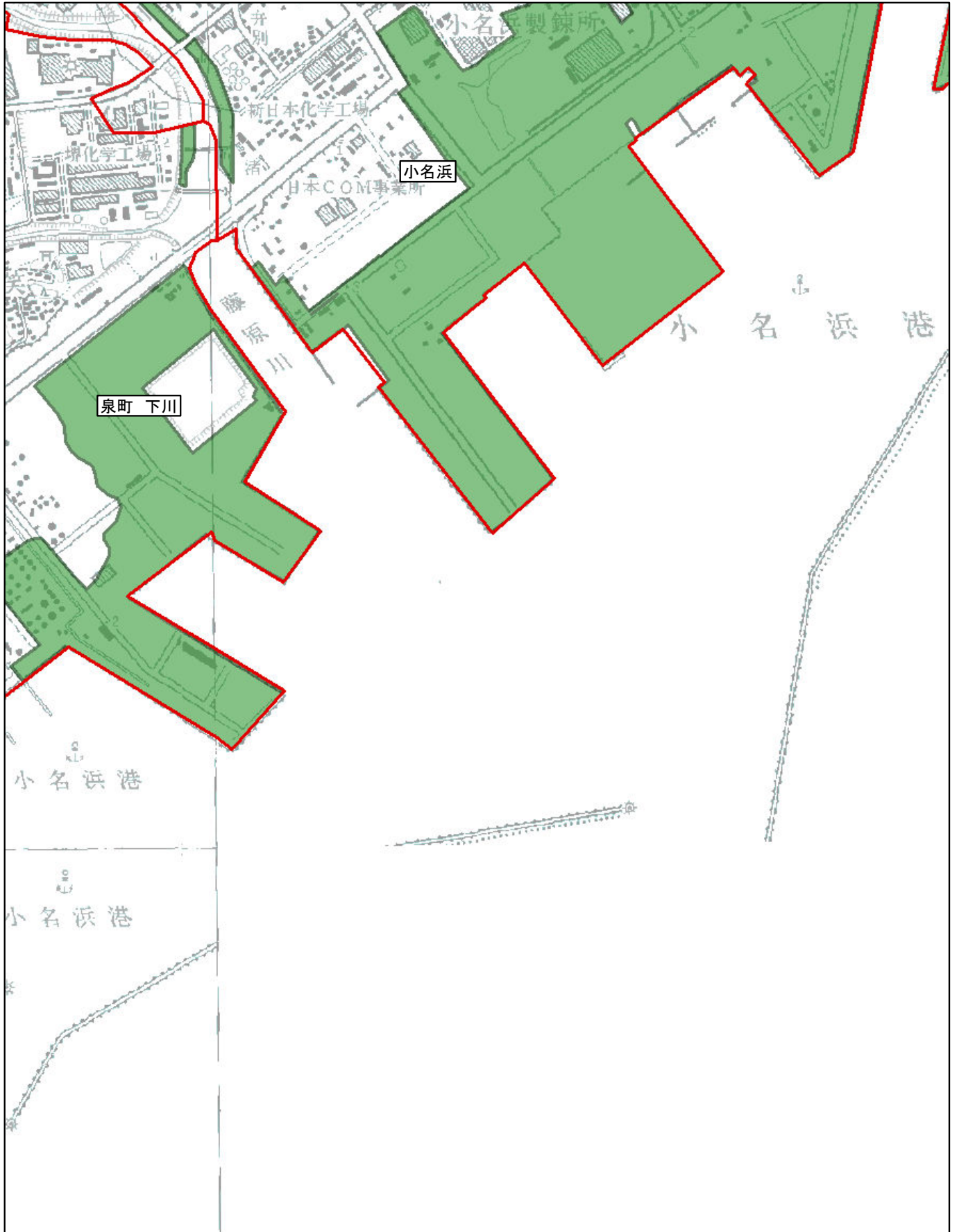
調整割合 別紙1-18(18/22)

市区町村名:いわき市

小名浜・泉町 下川

- Aの地域 
- Bの地域 
- Cの地域 

※ 町(丁目)又は大字名は黒枠囲いで記載しており、境界は赤線で記載しております。



調整割合 別紙1-19(19/22)

市区町村名:いわき市

小名浜

- Aの地域 
- Bの地域 
- Cの地域 

※ 町(丁目)又は大字名は黒枠囲いで記載しており、境界は赤線で記載しております。



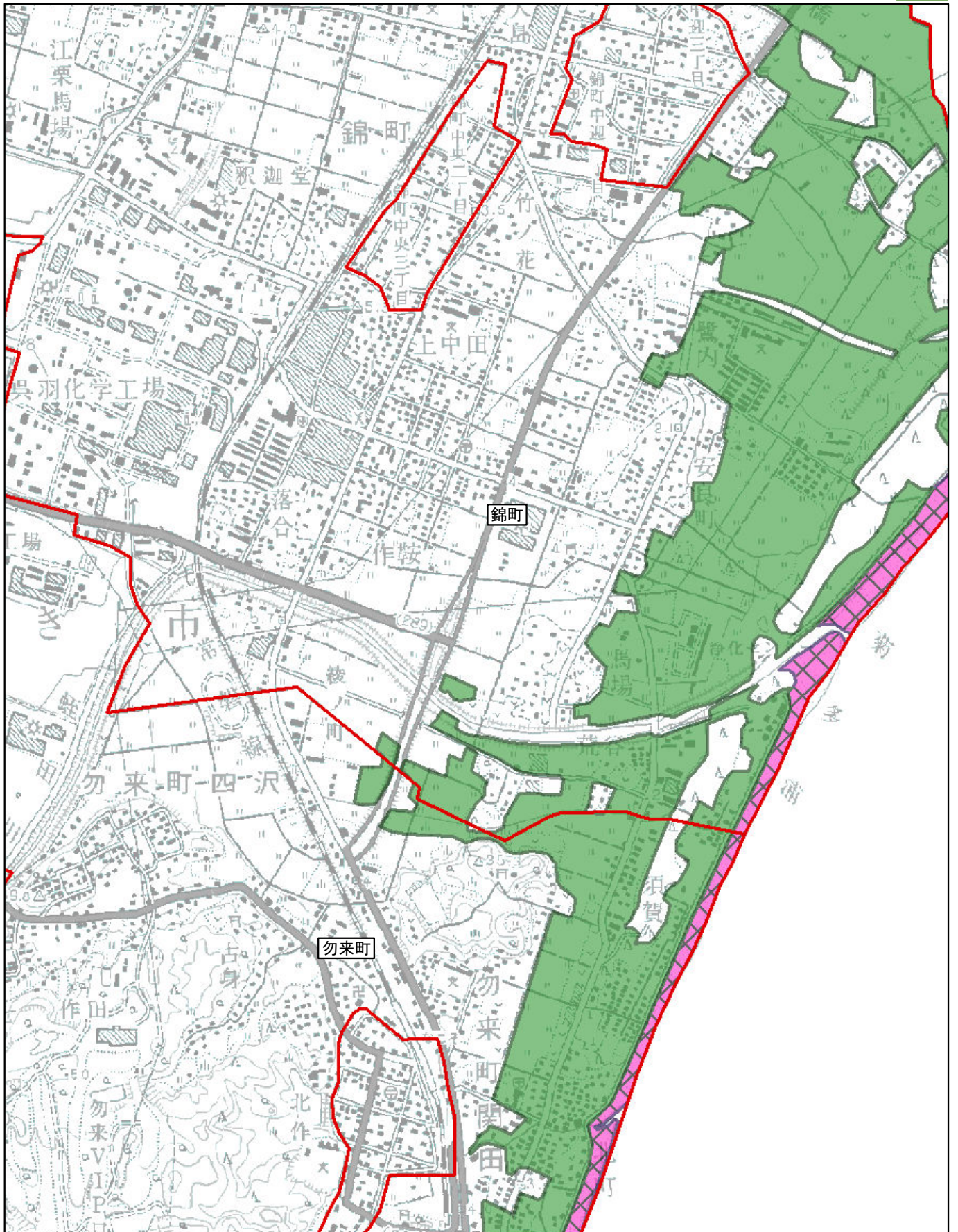
調整割合 別紙1-20(20/22)

市区町村名:いわき市

勿来町・錦町

- Aの地域 
- Bの地域 
- Cの地域 

※ 町(丁目)又は大字名は黒枠囲いで記載しており、境界は赤線で記載しております。



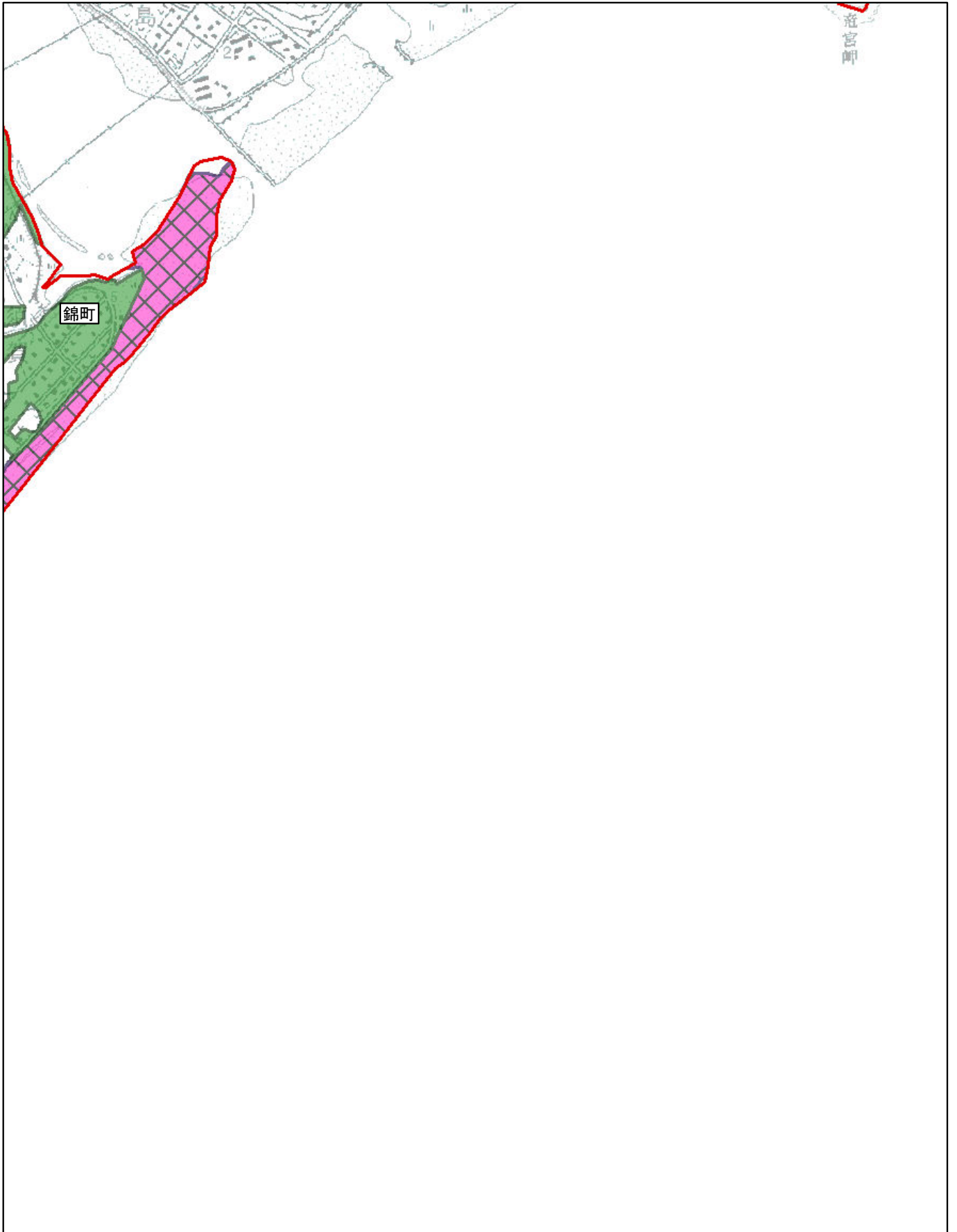
調整割合 別紙1-21(21/22)

市区町村名:いわき市

錦町

- Aの地域 
- Bの地域 
- Cの地域 

※ 町(丁目)又は大字名は黒枠囲いで記載しており、境界は赤線で記載しております。



調整割合 別紙1-22(22/22)

市区町村名:いわき市

勿来町

- Aの地域 
- Bの地域 
- Cの地域 

※ 町(丁目)又は大字名は黒枠囲いで記載しており、境界は赤線で記載しております。

